

# 2027

TAHITI

FRENCH POLYNESIA  
SOUTH PACIFIC  
FIJI  
INDONESIA  
MELANESIA  
OCEANIA



**EstiloPlus**  
MAYORISTA DE VIAJES

*Paul Gauguin*  
CRUISES

*Paul Gauguin*  
CRUISES

**EstiloPlus**  
MAYORISTA DE VIAJES



Condé Nast Traveler  
Readers' Choice  
Awards  
2024 & 2025 Best Small Cruise



Best of  
Modern Luxury  
Travel Awards  
2025



# VIAJES 2027



- Tahiti & Society Islands [7 noches]
- More Society Islands & Tahiti [7 noches]
- More Tuamotus & Society Islands [10 noches]
- Society Islands & Tuamotus [11 noches]
- Cook Islands & Society Islands [11 noches]
- Marquesas, Tuamotus & Society Islands [14 noches]
- Fiji, Tonga, Cook Islands & Society Islands [14 noches]



*Paul Gauguin*  
CRUISES



**EstiloPlus**  
MAYORISTA DE VIAJES



Descubrí uno de los destinos más fascinantes del mundo desde la perspectiva privilegiada que solo brinda un barco elegante y de pequeñas dimensiones, especialmente diseñado para navegar estas aguas y acercarte a paisajes de belleza incomparable.

*Vuelos directos a Papeete desde estos destinos*

Honolulu\*: 6 horas (vuelo directo)

Los Ángeles\*: 8,5 horas (vuelo directo)

Seattle\*: 9,5 horas (vuelo directo)

Vancouver (Columbia Británica): 12 horas

Ciudad de México: 18 horas

*Paul Gauguin*  
CRUISES

**EstiloPlus**  
MAYORISTA DE VIAJES



*Paul Gauguin*  
CRUISES

**EstiloPlus**  
MAYORISTA DE VIAJES



*Paul Gauguin*  
CRUISES

**EstiloPlus**  
MAYORISTA DE VIAJES



*Paul Gauguin*  
CRUISES

**EstiloPlus**  
MAYORISTA DE VIAJES



## » ¿Qué incluye?

### Descubrí el confort en su máxima expresión

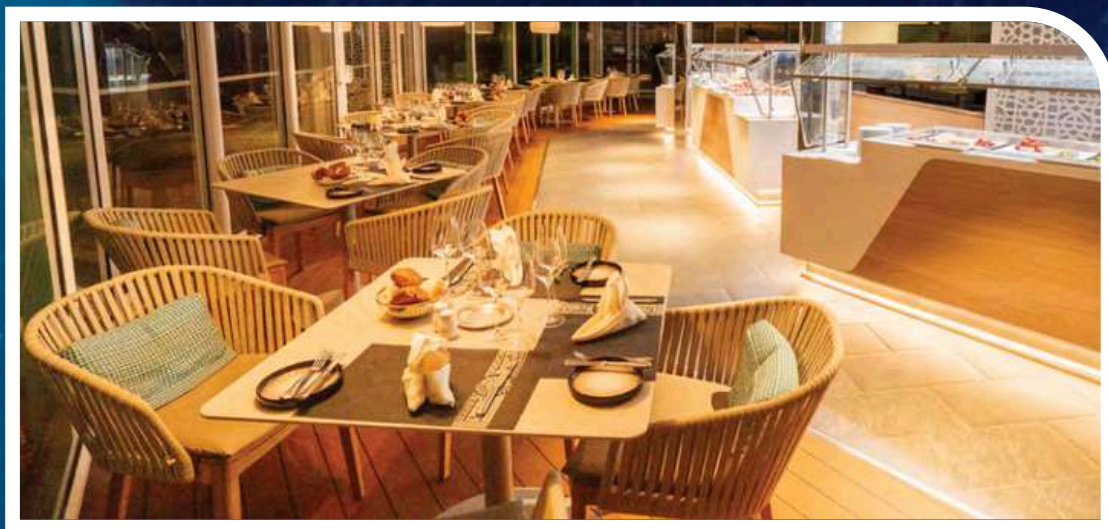
- Gastronomía gourmet en tres exclusivos restaurantes, además de servicio a la habitación las 24 horas.
- Champagne de bienvenida y una cuidada selección de vinos, bebidas espirituosas y cervezas.
- Servicio de mayordomo y bar en la suite para las categorías B y superiores.
- Minibar de la cabina con reposición diaria.
- Todas las propinas a bordo incluidas.
- Deportes acuáticos, como kayak y paddleboard, desde la plataforma marina retráctil y/o en las playas de destino; uso de equipo de snorkel durante todo el viaje.
- Acceso exclusivo a una isla privada y playas paradisíacas.
- Wi-Fi ilimitado en todo el barco.
- Entretenimiento todas las noches y espectáculos especiales con artistas locales a bordo.
- Programa infantil Moana Explorer para niños de 6 a 15 años, disponible en salidas seleccionadas durante el verano y períodos vacacionales.

# UN RETRATO ÍNTIMO DE El Gauguin

Elegante y completamente renovado, el m/s Paul Gauguin presenta espacios revitalizados, mayor confort y detalles pensados bajo un enfoque de sostenibilidad. Entre sus novedades se destacan el rediseño contemporáneo de Le Grill, una renovada cubierta de piscina con exclusivas cabañas con sombra y nuevos camarotes comunicados, todo inspirado en un refinado estilo tropical y una elegancia relajada.



*Vista aérea del recientemente renovado m/s Paul Gauguin.*



*El restaurante Le Grill, con un renovado diseño contemporáneo, integra armoniosamente sus espacios interiores y exteriores y se abre hacia la cubierta de la piscina.*

*Paul Gauguin*  
CRUISES

**EstiloPlus**  
MAYORISTA DE VIAJES



*Paul Gauguin*  
CRUISES

**EstiloPlus**  
MAYORISTA DE VIAJES



*Paul Gauguin*  
CRUISES

**EstiloPlus**  
MAYORISTA DE VIAJES



*Paul Gauguin*  
CRUISES

**EstiloPlus**  
MAYORISTA DE VIAJES



*Paul Gauguin*  
CRUISES

**EstiloPlus**  
MAYORISTA DE VIAJES

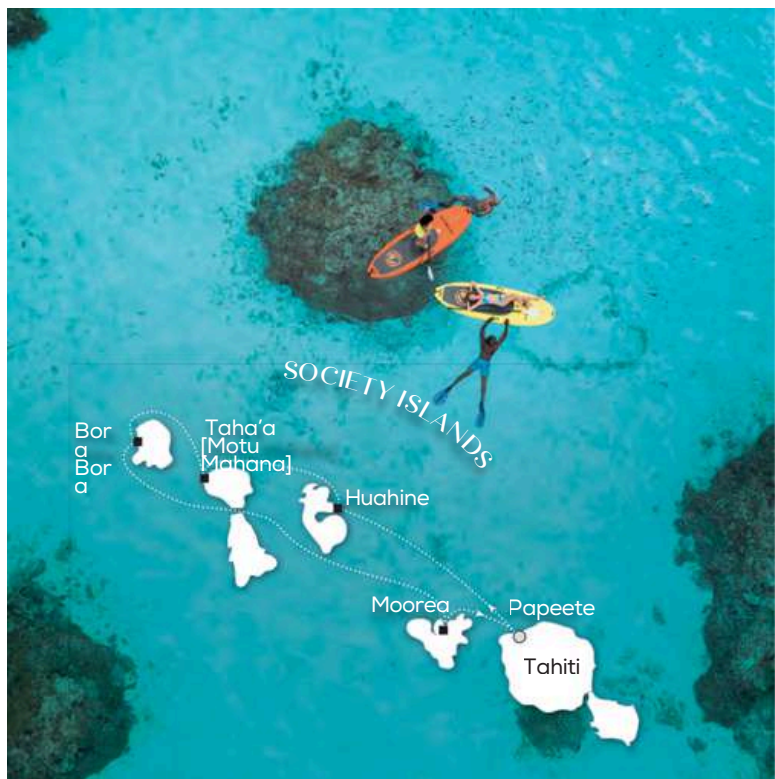
# Tahiti & the Society Islands

7 noches



*Paul Gauguin*  
CRUISES

**EstiloPlus**  
MAYORISTA DE VIAJES



7 noches

DÍA	PUERTO
1	Papeete, Tahiti
2	Huahine
3	Taha'a (Motu Mahana)
4/5	Bora Bora
6/7	Moorea
7/8	Papeete, Tahiti

## Tahiti & the Society Islands

Desde **USD2,990** por persona

Salidas 2027:

19 y 26 de junio · 14 y 21 de agosto ·  
18 de septiembre · 16 y 30 de octubre ·  
27 de noviembre · 11 de diciembre

*Paul Gauguin*  
CRUISES

**EstiloPlus**  
MAYORISTA DE VIAJES

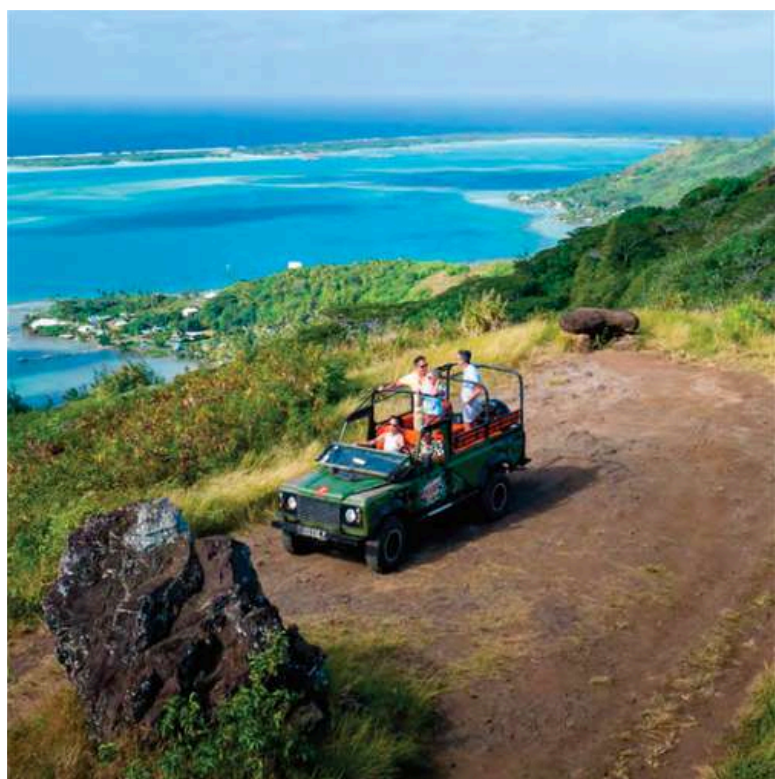
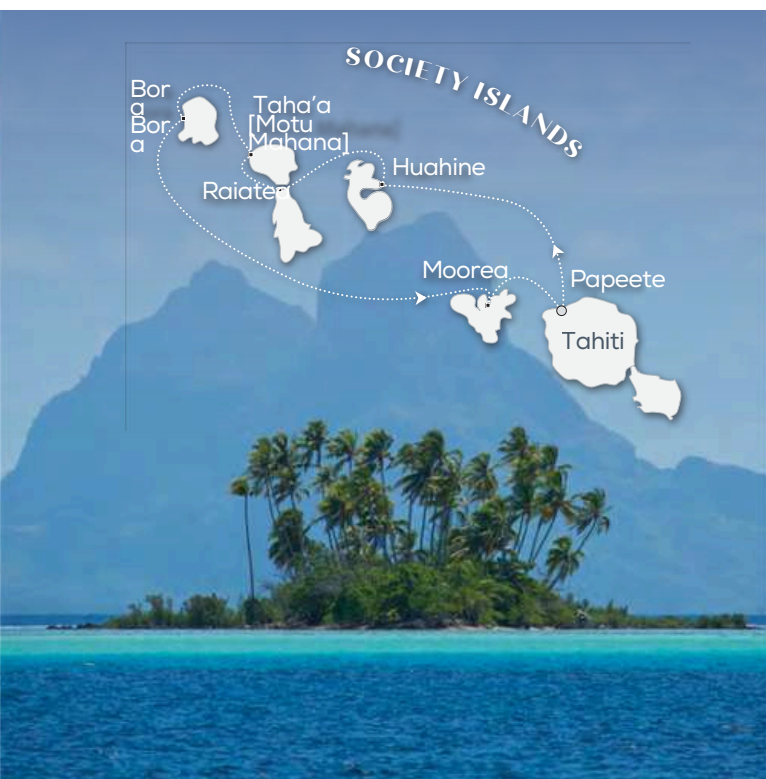
# More Society Islands & Tahiti

7 noches



*Paul Gauguin*  
CRUISES

**EstiloPlus**  
MAYORISTA DE VIAJES





DÍA	PUERTO
1	Papeete, Tahiti
2	Huahine
3	Raiatea
4	Taha'a (Motu
5/6	Mahana)
7	Bora Bora
7/8	Moorea
	Papeete, Tahiti

## More Society Islands & Tahiti

**Desde U\$D2,990** por persona

**Salidas 2027:**

22 de mayo · 17 de julio · 11 de septiembre ·  
23 de octubre · 4 de diciembre

*Paul Gauguin*  
CRUISES

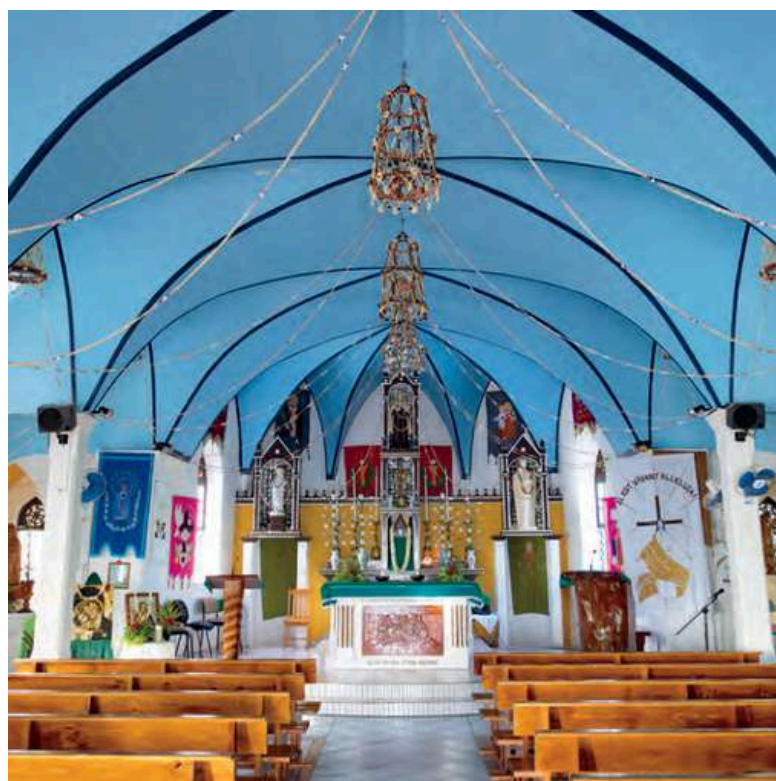
**EstiloPlus**  
MAYORISTA DE VIAJES

# More Tuamotus & Society Islands

10 noches

*Paul Gauguin*  
CRUISES

**EstiloPlus**  
MAYORISTA DE VIAJES



10 noches

DÍA	PUERTO
1	Papeete, Tahiti
2/3	AT SEA / FAKARAVA
4	RANGIROA
5	HUAHINE
6/7	BORA BORA
8	RAiatea
9	TAHA'A [Motu
10	Mahana]
10/1	MOOREA
1	PAPEETE, TAHITI

More Tuamotus & Society Islands

Desde U\$D 6.110 por persona

Salidas 2027:

28 de abril · 9 de junio · 4 de agosto · 6 de octubre · 17 de noviembre ·  
29 de diciembre

Paul Gauguin  
CRUISES

EstiloPlus  
MAYORISTA DE VIAJES

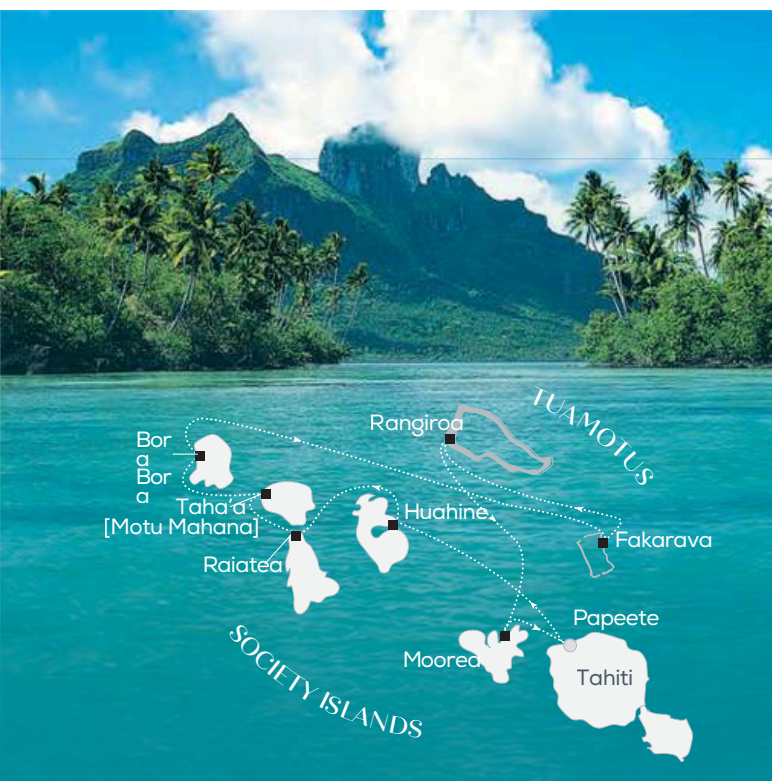
# Society Islands & Tuamotus

11 noches

*Paul Gauguin*  
CRUISES

**EstiloPlus**  
MAYORISTA DE VIAJES





11 noches

# Society Islands & Tuamotus

DÍA	PUERTO
1	Papeete, Tahiti
2	Huahine
3	RAIATEA
4	TAHA'A [Motu Mahana]
5/6	Bora Bora
7	AT SEA
8	Fakarava
9	RANGIROA
10/11	MOOREA
11/12	PAPEETE, TAHITI

Desde **USD 6.720** por persona

Salidas 2027:

29 de mayo · 24 de julio · 25 de septiembre

*Paul Gauguin*  
CRUISES

**EstiloPlus**  
MAYORISTA DE VIAJES

# Cook Islands & Society Islands

11 noches



*Paul Gauguin*  
CRUISES

**EstiloPlus**  
MAYORISTA DE VIAJES





DAY	PORT
1	Papeete, Tahiti
2	Huahine
3	AT SEA
4	AITUTAKI
5	RAROTONGA
6	AT SEA
7/8	BORA BORA
9	TAHA'A (MOTU MAHANA)
10/11	MOOREA
11/12	Papeete, Tahiti

**11 noches**

## Cook Islands & Society Islands

**Desde USD 6.430** por persona

**Salidas 2027:**

2 de enero · 06 de noviembre · 18 de diciembre

*Paul Gauguin*  
CRUISES

**EstiloPlus**  
MAYORISTA DE VIAJES

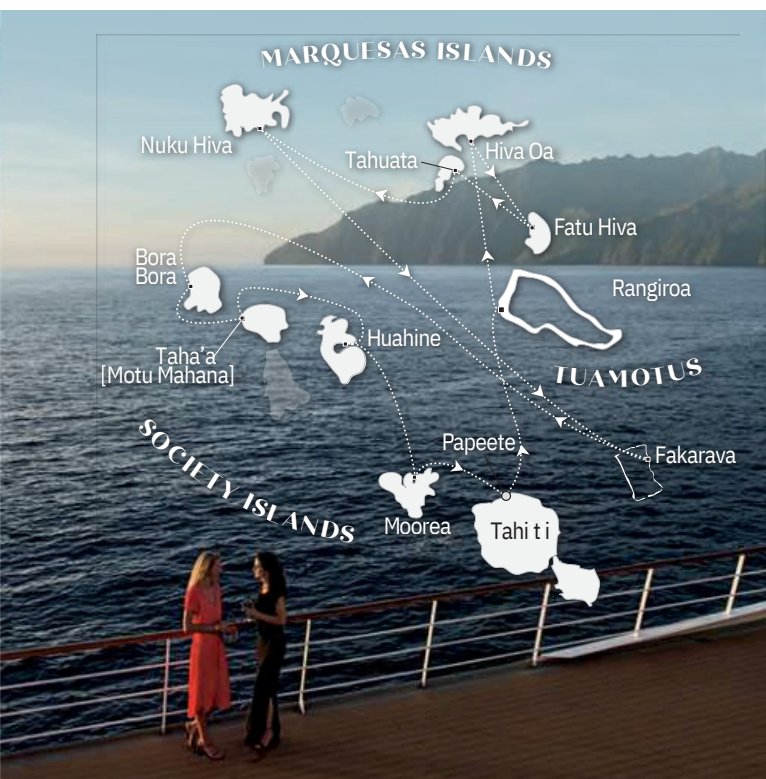
# Marquesas, Tuamotus & Society Islands

14 días



*Paul Gauguin*  
CRUISES

**EstiloPlus**  
MAYORISTA DE VIAJES



# Marquesas, Tuamotus & Society Islands

DAY	PORT
1	Papeete, Tahiti
2	FAKARAVA
3	AT SEA
4	FATU HIVA
5	HIVA OA
6	Tahuata
7	Nuku Hiva
8	AT SEA
9	RANGIROA
10	AT Sea
10/11	Bora Bora
12	Huahine
13	Taha'a (MOTU
14	MAHANA)
14/1	MOOREA
5	Papeete, Tahiti

14 días

Desde U\$D 6.430 por persona

Salidas 2027:

08 de mayo · 03 de julio · 28 de agosto

*Paul Gauguin*  
CRUISES

**EstiloPlus**  
MAYORISTA DE VIAJES

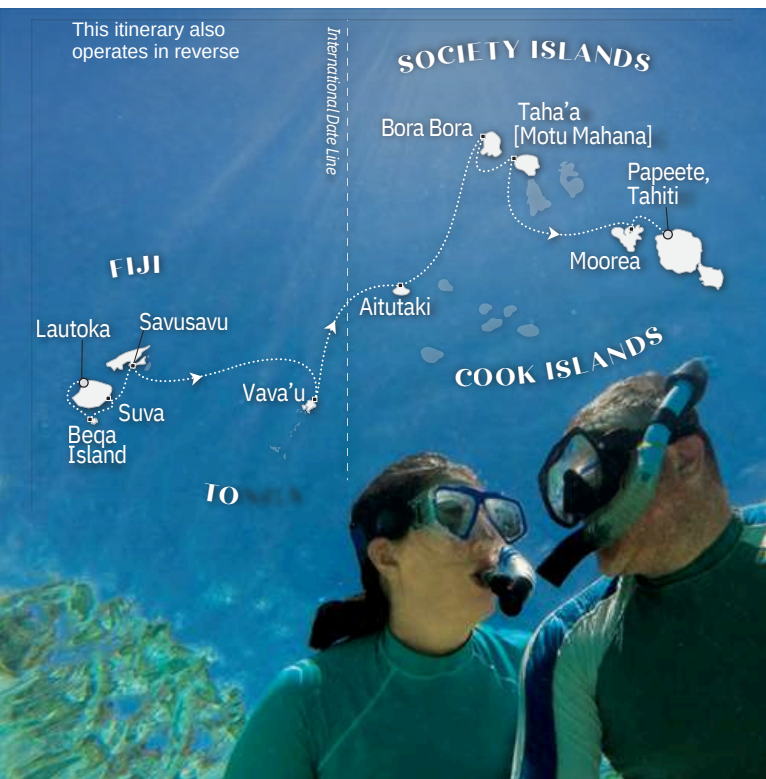
An aerial photograph of a lush tropical island. The island is covered in dense green vegetation, primarily palm trees. A small white building is visible on the left side of the island. The island is surrounded by clear, turquoise water, and a sandy beach is visible at the bottom. The overall scene is bright and vibrant, suggesting a sunny day.

# Fiji, Tonga, Cook & Society Islands

14 noches

*Paul Gauguin*  
CRUISES

**EstiloPlus**  
MAYORISTA DE VIAJES



*Paul Gauguin*  
CRUISES

**EstiloPlus**  
MAYORISTA DE VIAJES

# Fiji, Tonga, Cook & Society Islands

14 noches

DAY	PORT
1	Papeete, Tahiti
2	Moorea
3	Taha'a (Motu Mahana)
4/5	BORA BORA
6	At Sea
7	Aitutaki
8/9	At Sea
10	Vava'u, tonga
11	at Sea
12	SAVusava, FIJI
13	suva, fiji
14	Beqa Island, fiji
15	Lautoka, fiji

Desde U\$D 9.390 por persona

Salidas 2027:  
13 de enero · 15 de abril

*Paul Gauguin*  
CRUISES

**EstiloPlus**  
MAYORISTA DE VIAJES

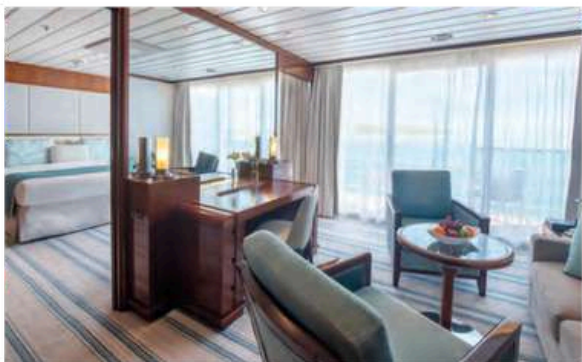
# Amenities en habitaciones

En todas las categorías

TV flat | Canales internacionales y videos ondemand | Minibar abastecido | Aire acondicionado con control individual | Tostador y secador de cabello | Amenities de baño Algotherm Dermo Ocean Spa | Caja de seguridad electrónica | Servicio a la habitación las 24 horas | Wi-Fi

## Category OS Owner's Suite | Deck 7 | Butler Service\* | Private Veranda

### OWNER'S SUITE OS 701



457 sq. ft. + 77 sq. ft. veranda

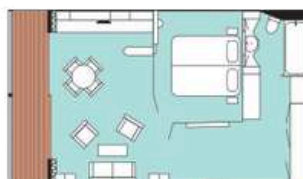
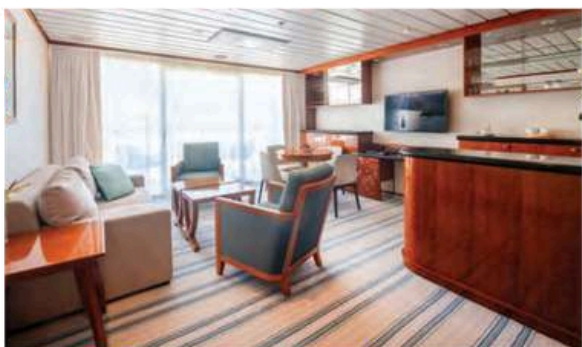
### OWNER'S SUITE 701

Baño con bañera, ducha independiente y vestidor.

### OWNER'S SUITE 7002

Baño con bañera y vestidor.

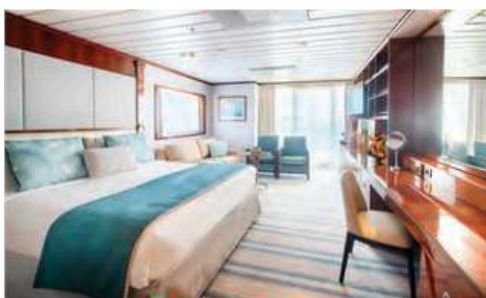
### OWNER'S SUITE OS 7002



531 sq. ft. + 57 sq. ft. veranda

- Dormitorio independiente con una cama Queen o dos camas individuales.
- Sala de estar con sofá cama, dos sillones y mesa de comedor para cuatro personas.
- Traslados privados desde y hacia el barco.
- Embarque prioritario.
- Champagne Premium de bienvenida.
- Cesta de frutas de bienvenida, reabastecida durante el crucero.
- Flores frescas de bienvenida.
- Dos tratamientos de spa de 50 minutos de cortesía.
- Invitación a una cena con el Capitán o el Director del Hotel.
- Canapés diarios preparados según las preferencias de los huéspedes.

## Category GS Grand Suite | Deck 8 | Butler Service\* | Private Veranda

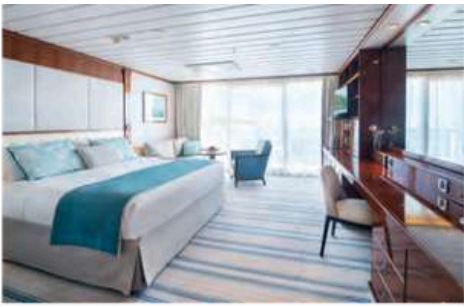


332 sq. ft. + 179 sq. ft. veranda

- Una cama King o dos camas individuales.
- Área de estar con dos sillones y un sofá de dos plazas convertible en cama.
- Baño con bañera y ducha.
- Traslado privado desde el barco hasta el aeropuerto.
- Embarque prioritario.
- Champagne Premium de bienvenida.
- Cesta de frutas de bienvenida, reabastecida durante el crucero.
- Flores frescas de bienvenida.
- Dos tratamientos de spa de 50 minutos incluidos.
- Invitación a una cena con el Capitán o el Director del Hotel.
- Canapés diarios preparados según las preferencias de los huéspedes.

\*El servicio de mayordomo incluye, entre otras prestaciones: asistencia personalizada con el equipaje (durante el embarque y desembarque), gestión del servicio de planchado y lavandería, organización de cócteles privados en la suite y reservas en los restaurantes.

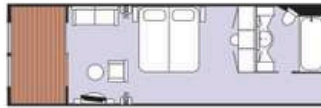
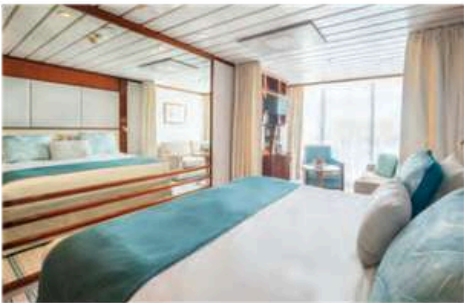
### Category A Veranda Suite | Deck 7 | Butler Service\* | Private Veranda



300 sq. ft.  
+ 58 sq. ft. veranda

- Una cama King o Queen, o dos camas individuales.
- Área de estar con sillón y sofá de dos plazas convertible en cama.
- Puertas de vidrio de piso a techo.
- Baño con bañera de tamaño completo y ducha.
- Embarque prioritario.
- Cesta de frutas de bienvenida, reabastecida durante el crucero.
- Flores frescas de bienvenida.
- Canapés diarios preparados según las preferencias de los huéspedes.

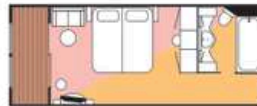
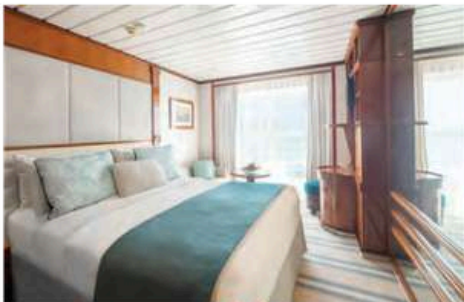
### Category B Veranda Stateroom | Deck 8 | Butler Service\* | Private Veranda



249 sq. ft. + 56 sq. ft. veranda

- Una cama King o Queen, o dos camas individuales.
- Área de estar con un sillón y un sofá de dos plazas convertible en cama.
- Ventanal panorámico corredizo.
- Baño con bañera o ducha.
- Embarque prioritario.
- Cesta de frutas de bienvenida.
- Canapés diarios preparados según las preferencias de los huéspedes.

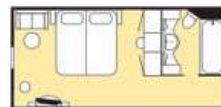
### Category C & D Balcony Stateroom | Deck 7 | Deck 6 | Private Veranda



202 sq. ft.  
+ 37 sq. ft. veranda

- Una cama Queen o dos camas individuales.
- Baño con bañera de tamaño completo y ducha.

### Category E Window Stateroom | Deck 4



200 sq. ft.

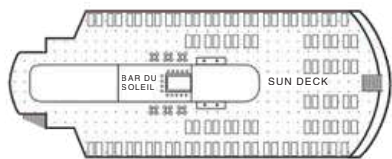
- Una cama Queen o dos camas individuales.
- Ventana panorámica.
- Baño con bañera de tamaño completo y ducha.

### Category F Porthole Stateroom | Deck 7

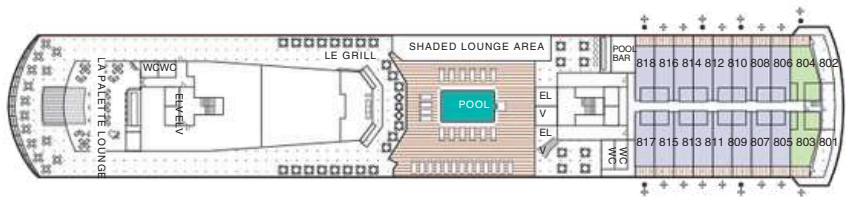
200 sq. ft.

- Una cama Queen o dos camas individuales.
- Dos ojos de buoy.
- Baño con bañera de tamaño completo y ducha.

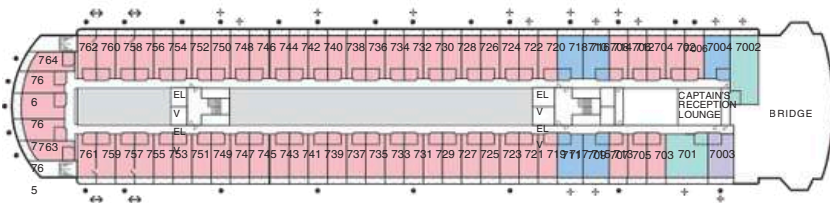
Nota: La distribución de los camarotes de la Categoría F es idéntica a la de la Categoría E; la única diferencia es que cuentan con dos ojos de buoy en lugar de una ventana panorámica.



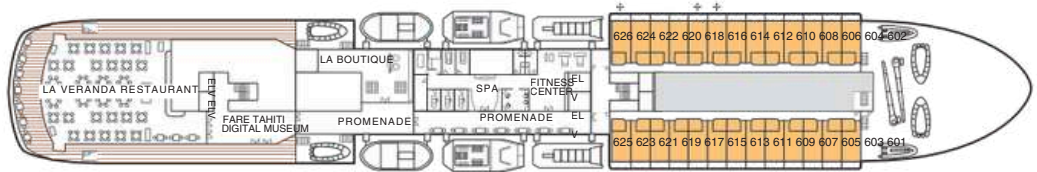
DECK NINE



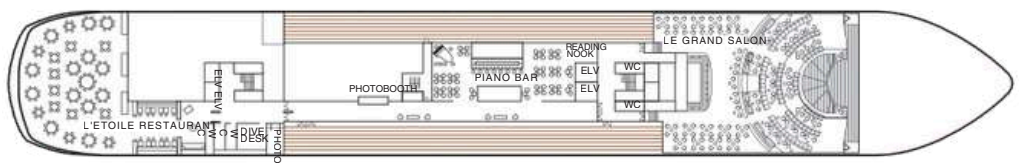
DECK EIGHT



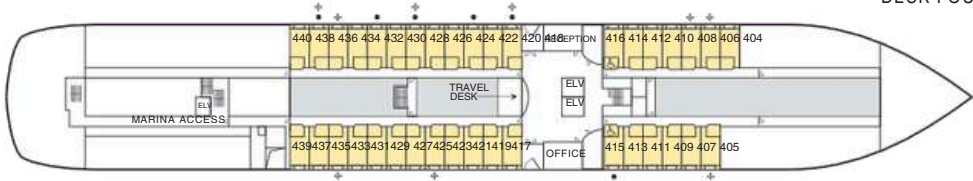
DECK SEVEN



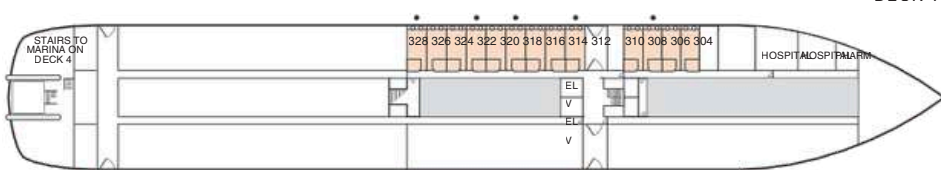
DECK SIX



DECK FIVE



DECK FOUR



DECK THREE

- OS Owner's Suite
- GS Grand Suite
- A Veranda Suite
- B Veranda Stateroom
- C Balcony Stateroom
- D Balcony Stateroom
- E Window Stateroom
- F Porthole Stateroom

- Camarotes con dos camas individuales convertibles en una cama Queen. El camarote 801 dispone de una cama King.
- + Camarotes con capacidad para tres huéspedes.
- ↔ Camarotes comunicados.

Los sofás cama de dos plazas son ligeramente más pequeños que una cama individual estándar.

Los camarotes 415 y 416 están adaptados para huéspedes con movilidad reducida.

Las suites y los camarotes tienen una superficie de entre 19 y 55 m<sup>2</sup>. Esta medida incluye los balcones y terrazas de las categorías D y superiores.

PARA MÁS INFORMACIÓN  
CONTACTANOS



[reservas@estiloplus.tur.ar](mailto:reservas@estiloplus.tur.ar)



[comercial@estiloplus.tur.ar](mailto:comercial@estiloplus.tur.ar)



**EstiloPlus**  
MAYORISTA DE VIAJES