

# *El* SUEÑO DE ÁFRICA *premium*

SAFARI EN CAMIÓN  
KENIA, TANZANIA  
Y ZANZÍBAR  
15 DÍAS

RATPONDAT

LUXURY & ADVENTURE



RATPanAT  
SOCIAL ACTION.



**Safaris que dejan huella.  
Viajes que salvan vidas.**

donamos   
**75\$** por  
cada  
viajero

[SABER MÁS](#)



## Itinerario 2026

Más de 20 años al lado del viajero nos avalan para ser considerados la esencia de los safaris del S.XXI y empresa líder del sector español en la realización de safaris en camión y viajes donde se combina a la perfección el lujo y la aventura.

**Nos sentimos muy orgullosos de ser pioneros en adaptar expediciones al confort del viajero moderno. UN EQUIPO HUMANO TANTO EN ESPAÑA COMO EN ÁFRICA permite cada año a Ratpanat innovar y mejorar cada una de sus rutas.**

Una experiencia diferente, un formato de viaje único que no se puede repetir en ninguna parte del mundo y una calidad, servicio y precio inmejorables hacen que África con Ratpanat se convierta en ¡la experiencia de tu vida!

**¡La descubrimos juntos!**

**¡Soñar es una cosa seria!** Por eso RATPANAT entiende sus expediciones como una gran experiencia de vida ayudando a conocer y a respetar el mundo en el que vivimos además de situarnos en él.

Nuestras rutas se implican en proyectos de conservación de la naturaleza, recuperación de especies en peligro de extinción y trabajamos, especialmente, por la integración de personas y etnias con dificultades colaborando con comunidades locales para que se beneficien tanto económica como culturalmente de nuestra actividad. Tenemos una responsabilidad con las comunidades locales, queremos acercar culturas y crecer interiormente, además de realizar safaris.

La expedición que proponemos es fruto de la experiencia acumulada desde hace más de 20 años como empresa líder del sector. Expediciones especialmente preparadas y cuidadas para atender a un viajero cada vez más experto y exigente que no quiere ser un mero espectador y quiere sentirse, con total comodidad, parte viva del que para muchos consideramos el mayor espectáculo natural de

la tierra. La ruta está estructurada buscando EL ÓPTIMO EQUILIBRIO entre seguridad, comodidad, autonomía, condiciones higiénicas personales, alimentación variada y el deseo de satisfacer todas las expectativas de un viaje único.

Este tipo de viajes no son para cualquiera. No todo el mundo comparte ni entiende como nosotros esta forma diferente de viajar.

La ruta comienza en el maravilloso entorno del **Lago Naivasha** en el que cebras, jirafas, ñus, y antílopes campan a sus anchas hasta la misma puerta de tu habitación. Un primer contacto para continuar en la joya de Kenia y disfrutar como se merece de **2 noches en el Maasai Mara**, en nuestro *tented camp* de lujo situado frente a uno de los principales tributarios del río Mara protagonista del cruce de la Gran Migración. Además, sobrevolamos la Reserva y seguimos rastreando las grandes manadas a vista de pájaro en el mejor **safari en globo** de todo África.

El tercer día en el Maasai Mara nos permite disfrutar de un safari por la mañana en la zona menos visitada del parque y salir cómodamente y sin trayectos largos en dirección al **Lago Victoria**, ya en territorio de Tanzania. Una vez allí, realizaremos un paseo en una embarcación típica del lago, resiguiendo su orilla, para ir hasta un pueblo de pescadores, fuera de los itinerarios más turísticos, para conocer de primera mano cómo es la vida diaria en el segundo lago más grande del mundo. La forma de vida y costumbres de los pescadores del Lago Victoria completan,

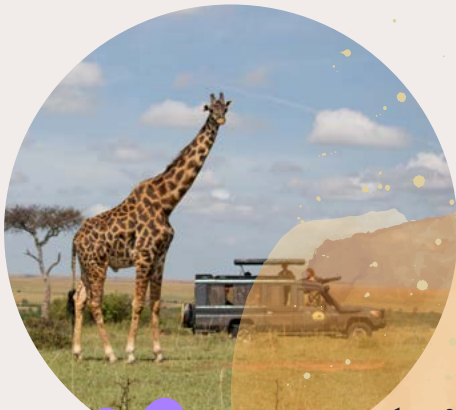
junto con la visita a la **tribu Maasai**, la parte más cultural y étnica del viaje.

Nuestra situación estratégica en el Lago Victoria nos sitúa a tan solo media hora de la entrada del Parque Nacional de Serengeti, lo que nos permite maximizar el tiempo en nuestro primer día en este legendario parque, hasta llegar a nuestro alojamiento con el atardecer.

Nuestro *tented camp* está emplazado en el **corazón del Serengeti**, en una zona considerada como premium por estar en una de las rutas migratorias de las grandes manadas de ñus, cebras y tantos otros antílopes –así como de los felinos que las siguen de cerca–, y lejos del polvo de las pistas principales. Después de otro día completo de *game drive* en Serengeti, continuamos nuestra experiencia exclusiva de safari, al más puro estilo de los antiguos exploradores, cruzando la “llanura sin fin” y de nuevo por territorio masái, hasta nuestro siguiente alojamiento, colgado literalmente sobre la magnífica **Caldera de Ngorongoro**, reafirmando al viajero, una vez más, en que su elección de viaje ha sido acertada.

Después de la exuberancia verde de Ngorongoro, y antes del turquesa de las aguas cristalinas de Zanzíbar, finalizaremos nuestro viaje en camión en el **Lago Manyara**, donde pasaremos entre bananeros y nos deleitaremos con la riquísima cena de nuestra mama africana.

Safaris que nos harán soñar y sentir África en cada poro de nuestra piel, dormiremos acunados por los ruidos de la noche y custodiados por millones de estrellas.



## ¿Por qué viajar con Ratpanat en la ruta El Sueño de África Premium?

### 1. UN SAFARI DE LUJO EN GRUPO AL MEJOR PRECIO.

El cuidado en el itinerario, la calidad y combinación de nuestros alojamientos, y la calidez del servicio humano convierten El Sueño de África en UN SAFARI DE LUJO EN GRUPO. Todo ello hace que optemos por incluirlo dentro de nuestra CALIDAD PREMIUM, ofreciendo durante toda la ruta alojamientos en íntimos tented camps –la categoría hotelera más valorada en África– y hoteles con encanto, además de un fin de viaje perfecto en Zanzíbar, en el **TUI BLUE Bahari Zanzibar**.

Nuestra RELACIÓN CALIDAD-PRECIO es inmejorable.

**¡La mejor relación calidad-precio del mercado, GARANTIZADO!**

### 2. EL MEJOR VUELO EN GLOBO DEL ÁFRICA ORIENTAL, INCLUIDO.

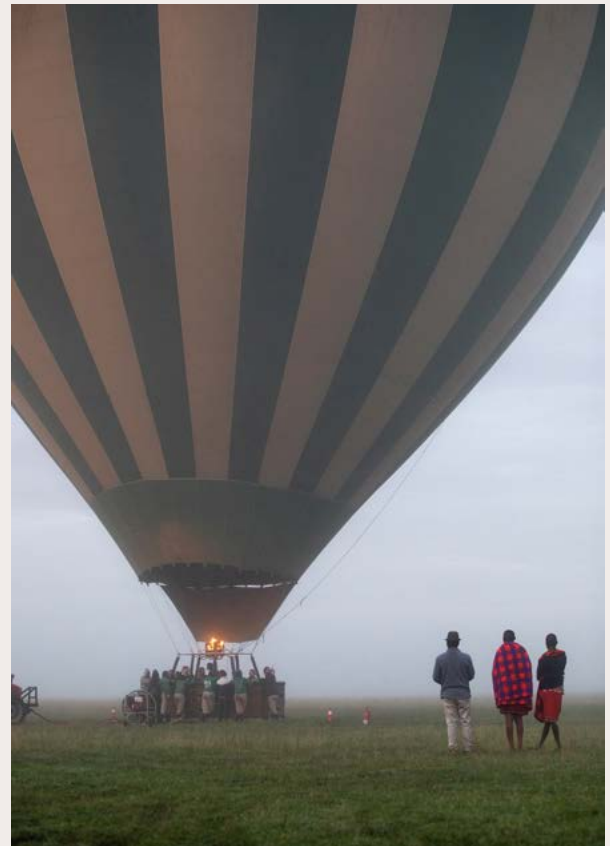
En la ruta del Sueño de África Premium el SAFARI EN GLOBO AL AMANECER, DENTRO DE LA RESERVA DEL MAA-SAI MARA, ESTÁ INCLUIDO. Seguiremos los pasos de la Gran Migración a vista de pájaro, apostando por experiencias únicas que aportan grandes emociones.

Ver amanecer desde un globo, sobrevolando el Maasai Mara en plena época de migraciones, es una experiencia inolvidable que se convertirá en un recuerdo para toda la vida, por el que brindaremos, como se merece, durante el desayuno que nos espera al aterrizar, en mitad de la sabana y en plena vida salvaje.



#### Importante:

el despegue en globo se encuentra muy cerca de nuestro campamento, lo que nos permite ahorrar tiempo, sueño y trayectos largos y tediosos sin haber amanecido.



### 3. COMPROMETIDOS CON EL MEDIO AMBIENTE Y LAS COMUNIDADES LOCALES.

En nuestra apuesta por la sostenibilidad queremos que los viajeros sean partícipes y colaboren de forma activa en nuestras iniciativas:

**PLANTA UN ÁRBOL** es nuestra iniciativa de reforestación en el Maasai Mara. Participa y deja tu legado plantando un árbol autóctono, contribuyendo así en el desarrollo de la economía masái y el sustento de este frágil ecosistema.



**PRECIO JUSTO** es nuestra iniciativa con las mamás masáis de la zona. Estarán encantadas de enseñarte cómo realizan los collares, pulseras y ornamentos de abalorios que lucen en sus celebraciones especiales y que podrás adquirir a un precio justo, sin intermediarios.



Además, disfrutamos de la inmejorable ubicación de nuestro tented camp en la Caldera de Ngorongoro, reconocido por las autoridades del Área de Conservación del Ngorongoro como buen ejemplo de ecoturismo y conservación del medio ambiente dentro del parque, Patrimonio de la Humanidad por la UNESCO. Nos han cedido esta ubicación exclusiva para seguir desarrollando nuestra filosofía sostenible y responsable, focalizada en la directa repercusión en la economía local de la vida masái que habita en Ngorongoro, en convivencia y respeto con su fauna y flora. Cada viajero Ratpanat que duerme en **PAKULALA SAFARI CAMP** ([www.eastafricacamps.com](http://www.eastafricacamps.com)) contribuye directamente en esta simbiosis mágica que se produce entre el turismo, la vida masái, la fauna y sus safaris. Nos sentimos muy orgullosos de ello.



#### 4. LA EXPERIENCIA MÁS COMPLETA EN EL MAASAI MARA.

Ningún viaje a Kenia podría considerarse completo sin consagrarle la experiencia de tres noches a los más de 1500km de la Reserva Nacional del Maasai Mara.

SOMOS EXPERTOS Y ÚNICOS en ofrecer la mejor experiencia de safari en el Maasai Mara disfrutando de ubicaciones estratégicas dentro de la reserva para maximizar las oportunidades de VER EN PRIMERA FILA EL CRUCE DEL RÍO MARA DE LA GRAN MIGRACIÓN.

2 noches en nuestro maravilloso Tented Camp a orillas del río Talek, **OLENGOTI ECO SAFARI CAMP** ([www.eastafricacamps.com](http://www.eastafricacamps.com)), afluente del Mara, y hogar de nuestra famosa familia de hipopótamos.



**Premiados** por las autoridades de la Reserva del Maasai Mara en calidad de mejor empresa en cooperación.

**Alojamiento exclusivo**

**Safaris en vehículos 4x4**

**Safari en globo incluido**

**5. OLENGOTI ECO SAFARI CAMP & COTTAGES.** Maravilloso alojamiento a orillas del río Talek.

Olengoti Eco Safari Camp & Cottages ([www.eastafricacamps.com](http://www.eastafricacamps.com)) es nuestro campamento en el Maasai Mara, íntimo y exclusivo, con tan solo 11 tiendas y 6 manyatas –habitaciones hechas al estilo tradicional, con materiales de construcción locales–, bordeado por el río Talek, afluente del Mara.

Nuestras tiendas son grandes y amplias, con ducha interior y baño privado en cada una de ellas. Su decoración está inspirada en el entorno que nos rodea, la vida masái. Nuestra situación nos da acceso inmediato a Maasai Mara, ahorrándonos desplazamientos innecesarios para realizar los safaris, y nos permite adentrarnos en las zonas más inaccesibles de esta mítica reserva.

Un comedor escondido bajo un ficus a escasos metros de nuestra familia de hipopótamos, que no para de crecer –ya somos 28! –, nuestro querido babuino albino al que le encanta pasar revista a las tiendas y una familia residente de mangostas en busca de su desayuno, son solo parte de nuestro recibimiento en el campamento que, junto con los safaris dentro

del Maasai Mara, será sin duda la mejor y más completa experiencia para descubrir la reserva y la tribu masái, sus costumbres ancestrales y su vida cotidiana.

## **6. 1. RATPANAT DUERME EN EL LADO TANZANO DEL LAGO VICTORIA, LA RUTA MÁS CORTA ENTRE EL MARA Y EL SERENGETI.**



Cómodamente y sin trayectos largos, ponemos rumbo al Lago Victoria, pasando por paisajes realmente espectaculares, entre kopjes (antiquísimas formaciones de roca granítica, de origen plutónico), comunidades rurales y plantaciones de todo tipo. De camino cruzamos también el río Mara, en su curso bajo, poco antes de desembocar en el lago: sus aguas fluyen ya mucho más tranquilas, y sus orillas están repletas de juncos y papiro.

**Nuestro Lodge exclusivo en la orilla tanzana del Lago Victoria** nos sitúa a muy poca distancia del Western Corridor, el área más occidental del Parque Nacional de Serengeti, y zona también de paso de algunas de las manadas de la Gran Migración.

Desde nuestro alojamiento, saldremos en una embarcación típica del lago, resiguiendo su orilla, para ir hasta un pueblo de pescadores, fuera de los itinerarios más turísticos, para conocer de primera mano cómo es la vida diaria en el segundo lago más grande del mundo. Durante el paseo en barca, no es extraño ver varanos, cormoranes, águilas pescadoras, e incluso algún hipopótamo. Una vez en el pueblo, podremos ver el mercado donde las mujeres venden el pescado que los hombres pescaron durante la noche, el ajetreo de la playa, los comercios de la calle principal, las paraditas de fruta y verdura, los molinos con los que hacen la harina de maíz... Sin duda, un baño de vida local, una experiencia para conocer de primera mano el día a día del pueblo tanzano.



## Las VENTAJAS de alojarnos en la parte tanzana del Lago Victoria:



- El SERENITY ECO RESORT nos proporciona exclusividad y privacidad, puesto que NO EXISTEN MÁS ALOJAMIENTOS DE CALIDAD EN ESTA ZONA.
- Esto nos permite, solo a Ratpanat, situar a nuestros viajeros al día siguiente a tan solo media hora de la entrada al PN de Serengeti, nuestro próximo destino, y maximizar así nuestro tiempo dentro de este legendario parque.



### Nota:

el traslado desde los alojamientos situados en la parte keniana del Lago Victoria hasta el Serengeti es muy largo y supondrían un día perdido de safari en Serengeti.

## 7. SERENGETI, LA LLANURA SIN FIN: ¡EL MEJOR PARQUE NACIONAL DE ÁFRICA!A!

No estamos en los alrededores del Serengeti, sino todo lo contrario: **PUMZIKA LUXURY SAFARI CAMP**, nuestro exclusivo tented camp, se sitúa en el corazón del parque, en el área de Nyabogati, al este de Seronera, una zona catalogada como PREMIUM debido a su lejanía de cualquier campamento vecino y de carreteras principales, y a la vez, en una de las rutas migratorias de las grandes manadas de ñus y cebras.

La centralidad y, a la vez, la lejanía de nuestro campamento nos concede el privilegio de alojarnos en **UNA DE LAS ZONAS CON MÁS CONCENTRACIÓN DE FELINOS DE SERENGETI**, lo cual nos permite disfrutar cada mañana y cada atardecer de una primera o última hora de safari totalmente solos, en territorio de leones y leopardos. Por la noche es todo un espectáculo escuchar a las manadas de leones marcar su territorio, o a las hienas merodeando no muy lejos, sentados alrededor del fuego de campamento, y custodiados por millones de estrellas.



## 8. EXPERIENCIA EXCLUSIVA SOBRE LA CALDERA DE NGORONGORO

**PAKULALA SAFARI CAMP**, nuestro tented camp en el Área de Conservación de Ngorongoro (Patrimonio de la



Humanidad de la UNESCO), ofrece vistas asombrosas y privilegiadas sobre el llamado Jardín del Edén. Somos el **ÚNICO TENTED CAMP CON VISTAS SOBRE LA CALDERA DE NGORONGORO** en todo el perímetro sur del anillo del cráter.

Ninguna reserva ofrece un espectáculo tan grandioso como el cráter del Ngorongoro: una caldera volcánica de 600 metros de profundidad y más de 20 kilómetros de diámetro que contiene la mayor concentración permanente de vida salvaje de África.

### **9. LAGO MANYARA: CENA TÍPICA LOCAL EN CASA DE NUESTRA QUERIDA MAMA AFRICANA Y SAFARI EN BICICLETA OPCIONAL**

El Manyara Wildlife Safari Camp nos sitúa en un lugar privilegiado para descubrir el Parque Nacional del Lago Manyara de una forma diferente y auténtica. ¡Consideramos el Lago Manyara imprescindible para llevarse una experiencia completa de Tanzania! Allí podréis disfrutar de un safari en bicicleta (opcional) y poder vivir de primera mano la cultura local, despidiéndonos con una cena fantástica en casa de nuestra maravillosa mama africana que cocina ¡riquísimo!



### **10. NUESTROS VEHÍCULOS**

Una flota de más de 20 camiones y 10 coches 4x4 diseñados por nosotros y adaptados para safari hacen de nues-

tros vehículos los más confortables del mercado.

- Vehículos 4x4 en el Maasai Mara para descubrir los rincones más inaccesibles de la Reserva.
- Safaris en camión durante 10 días dentro de los Parques y Reservas Nacionales de Kenia y Tanzania para grupos a partir de 8 pasajeros.
- Safaris en vehículos 4x4 dentro de la caldera de la Caldera del Ngorongoro.
- Camiones con asientos corridos enfrentados que favorecen la buena dinámica del grupo.
- Techo abatible de apertura superior que permite estar a una altura de más de 4m durante el safari y tener una visión absolutamente limpia y panorámica.
- Área chill out con cojines para descansar que siempre enamora al viajero.
- Visibilidad 360° con ventanas panorámicas.



#### **Importante:**

Solo Ratpanat ofrece el famoso camión chill-out en todas sus rutas: Kenia, Tanzania, Uganda, Ruanda, Namibia, Botsuana y Zimbabue, el medio de transporte más versátil y cómodo para un safari perfecto.





## 11. TU ESTANCIA EN ZANZÍBAR-TOTALMENTE A MEDIDA

Después de un gran safari, el broche de oro lo pone Zanzíbar con sus idílicas playas y aguas cálidas y turquesas. Nadar entre delfines en plena libertad, visitar la ciudad de **Stone Town**, recorrer el bosque de Jozani o bucear en sus espectaculares fondos marinos son algunos de los atractivos que ofrece la isla.

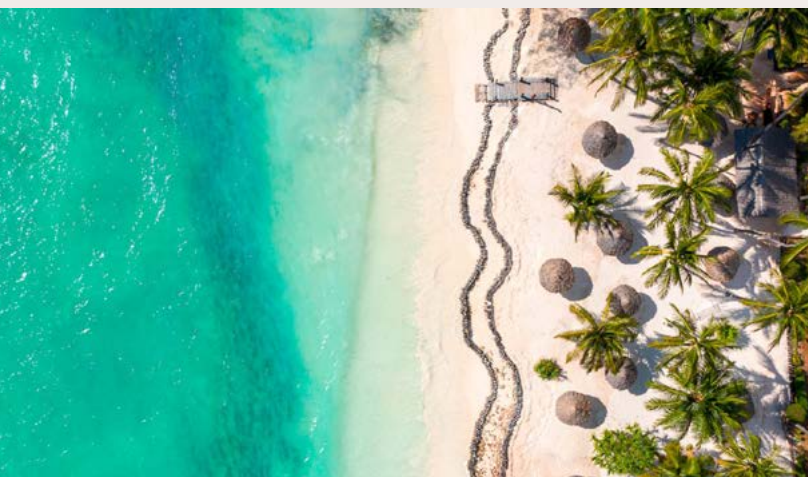


### NOVEDAD 2026

**TUI BLUE Bahari Zanzibar.**  
**INCLUIDO EN EL PRECIO BASE.**



dín repleto de palmeras, este hotel de 5 estrellas con el estilo de un palacio árabe es la elección perfecta para tu estancia en Zanzíbar. Disfruta de una estancia en playa cómoda y relajante, ya sea en pareja o con toda la familia.



En **TUI BLUE Bahari Zanzibar**, tu sueño de unas vacaciones en un paraíso tropical se hará realidad. Situado directamente sobre una playa de arena digna de postal y rodeado por un exótico jar-



TUI BLUE Bahari Zanzibar enamora con varios restaurantes y bares ideales para darse un festín.

Los más exigentes opcionalmente podrán realizar su estancia en Zanzíbar en cualquiera de los hoteles disponibles. Nosotros recomendamos los siguientes alojamientos por su calidad de servicios.

### **HOTEL MELIA ZANZIBAR**

Resort de lujo en Costa Noreste de Tanzania, sobre una preciosa playa privada, a 11 km de la reserva forestal de Kichwele, y ofrece una piscina al aire libre y una pista de tenis. El establecimiento ofrece un centro de fitness.



### **HOTEL GOLD ZANZIBAR 5\*LUJO**

Ubicado en la costa noroeste de Zanzíbar, en la playa tropical de Kendwa, es sin duda uno de los mejores lugares para hospedarse en la isla. Este lujoso complejo ofrece 67 habitaciones con vistas al mar o a los exuberantes jardines.



### **HOTEL RIU PALACE ZANZIBAR 5\***

El Hotel Riu Palace Zanzibar se encuentra ubicado sobre Nungwi Beach, una preciosa playa de arena blanca y aguas cristalinas que te hará sentir en el auténtico paraíso.



## THE RESIDENCE ZANZIBAR 5\*

Situado en la costa oeste de la isla, en un terreno boscoso de 30 hectáreas, este lujoso hotel ofrece una mezcla moderna de estilos suajili, omaní, británico e indio. Villas con PISCINA PRIVADA.



## • Extensión playa: Isla Mauricio, Seychelles o Pemba

Nuestra ruta El Sueño de África Premium te permite añadir también un final de viaje en otras islas espectaculares que queremos enseñarte.



**Consultar opciones de salidas especiales con final en isla mauricio, seychelles o pemba.**

**LA EXPERIENCIA DE VIAJAR  
CON RATPANAT  
¡HACEMOS REALIDAD TUS SUEÑOS!**



# Day by day

El Sueño de África *Premium*

*siente que  
formas parte viva  
de la aventura*



---

**Día 1** Vuelo nocturno de Madrid o Barcelona a NAIROBI. Noche en vuelo.

---

**Día 2** Llegada a la capital de Kenia, donde os recibirá vuestro guía RATPANAT para comenzar el safari.

Salimos de Nairobi y ponemos rumbo al gran Valle del Rift, donde nos adentraremos para llegar a orillas del **LAGO NAIVASHA**. Arropado por un bosque de acacias amarillas que parecen encantadas, pasaremos la noche en este lugar singular.

Por la tarde, realizaremos un **paseo en barca** por el lago, hogar de varias familias de hipopótamos y un sinfín de aves; en la orilla suelen verse jirafas, antílopes o incluso búfalos. La granja donde nos encontramos ofrece la posibilidad de pasear a pie o realizar un **safari a caballo** (opcional), totalmente recomendable: sólo oyes los sonidos de los animales y no hay más que naturaleza a tu alrededor, una experiencia única para acercarnos a cebras o jirafas como no podría hacerse de ninguna otra forma.

**NAIVASHA SIMBA LODGE** o similar

[www.simbalodges.com](http://www.simbalodges.com)

---

**Día 3** Después de un buen descanso nos dirigiremos hacia tierras masái. Esta noble tribu de pastores habita en esta parte de África desde la antigüedad y sigue, en el s. XXI, aferrada a sus tradiciones y forma de vida.

Nuestro primer contacto con el pueblo masái será en la **Nashulai Maasai Conservancy**, una de las varias áreas de conservación en el perímetro de la Reserva Nacional Masái Mara. Con sus más de 2.000 hectáreas, es un lugar clave en el corazón del ecosistema de Mara, al formar parte del extenso corredor migratorio que se extiende desde las llanuras del Serengeti, en Tanzania, hasta el norte del Mara, convirtiéndose en un importante refugio de vida silvestre, junto a otras áreas de conservación contiguas.

Nashulai es una de las pocas áreas de conservación operadas y de propiedad comunitaria en Kenia, un modelo audaz para la conservación en un siglo XXI que enfrenta grandes retos como la pérdida de especies, extinción cultural, y el cambio climático global; nos demuestra que los humanos y la vida silvestre pueden coexistir nuevamente, en beneficio de la tierra, la vida salvaje y las personas.

Es aquí donde se encuentra nuestro tented camp, **OLENGOTI ECO SAFARI CAMP & COTTAGES**, en un precioso meandro del río Talek, afluente del río Mara.

**OLENGOTI ECO SAFARI CAMP & COTTAGES**

[www.eastafricacamps.com](http://www.eastafricacamps.com)

---

**Día 4** Tras un desayuno completo en el campamento, comienza la jornada con la salida hacia la sabana. A esta hora, el Masái Mara despierta: los depredadores nocturnos se retiran y los herbívoros comienzan a moverse. **¡Es el momento ideal para avistar leones, hienas y quizás algún guepardo en acción!**

El safari matutino se realiza en vehículos 4x4 abiertos, acompañados por guías expertos locales. Se recorren zonas clave del parque en busca de los “Cinco Grandes”:

león, leopardo, elefante, búfalo y rinoceronte. También se pueden observar jirafas, cebras, gacelas, ñus y una gran variedad de aves.

A mitad del día, se realiza una parada en un lugar seguro y escénico para disfrutar de un almuerzo tipo picnic en plena naturaleza. Rodeados por los paisajes del Masái Mara, esta pausa permite reponer energías mientras se sigue disfrutando del entorno salvaje.

Por la tarde, continúa el safari, cuando la luz dorada del atardecer transforma el paisaje. Es un momento ideal para la fotografía y para observar animales que se activan con el frescor de la tarde. Con suerte, podrás ver elefantes bañándose o hipopótamos saliendo del agua.

Al regresar al lodge, se ofrece una cena en ambiente íntimo y acogedor, ideal para compartir las emociones del día con otros viajeros.

Después de cenar, quienes lo deseen pueden disfrutar de una copa alrededor de la fogata acompañado por los sonidos de la naturaleza. ¡Una experiencia inolvidable en el corazón de África!

## **OLENGOTI ECO SAFARI CAMP & COTTAGES**

[www.eastafricacamps.com](http://www.eastafricacamps.com)

### **Día 5**

La aventura comienza antes del amanecer, cuando los viajeros son trasladados al punto de despegue en medio de la sabana. Mientras el cielo aún está teñido de azul profundo, el equipo prepara el globo y se ofrece café o té caliente para entrar en calor.

A medida que el sol comienza a elevarse sobre el horizonte, el globo se alza suavemente en el aire. Desde las alturas, se despliega ante los ojos un espectáculo natural sin igual: manadas de ñus y cebras cruzando la sabana, jirafas caminando entre las acacias, elefantes desplazándose con elegancia, y si hay suerte, algún león descansando tras la caza nocturna.

El vuelo dura aproximadamente una hora, y permite contemplar el Masái Mara desde una perspectiva única, silenciosa y mágica. La luz dorada del amanecer baña el paisaje, creando condiciones ideales para la fotografía y la contemplación.

Al aterrizar, los viajeros son recibidos con un **desayuno tipo safari en plena sabana**, servido bajo una acacia o en una zona segura, con mantelería blanca, café recién hecho, frutas frescas y platos calientes. Es una experiencia que combina aventura, lujo y conexión profunda con la naturaleza.

Más tarde comenzaremos nuestro trayecto con dirección Tanzania. El trayecto se realiza por carretera, atravesando paisajes de sabana, pequeñas aldeas y zonas agrícolas. Durante el camino, es posible hacer paradas breves para descansar, tomar fotografías o disfrutar de un almuerzo tipo picnic bajo la sombra de un árbol.

La ruta ofrece vistas cambiantes: desde colinas suaves y baobabs solitarios hasta campos de cultivo que anuncian la cercanía del agua. El viaje dura varias horas, dependiendo del estado de la carretera y las condiciones climáticas.

Al llegar a la orilla del lago Victoria, el paisaje se transforma. El lago se extiende como un espejo inmenso, con barcas de pesca y vegetación ribereña. Es un lugar ideal para relajarse, caminar por la orilla y disfrutar del atardecer.

Utilizar esta ruta nos permite situarnos a escasas dos horas de la frontera entre Kenia y Tanzania, la vía más corta entre el Mara y el Serengeti. Una vez en Tanzania, en tan solo tres horas descendemos hasta el **LAGO VICTORIA**, recorriendo paisajes repletos de kopjes, rocas graníticas de formas caprichosas y multitud de pequeñas aldeas tradicionales y pequeños pueblos llenos de vida.

Hoy nos alojamos en el Serenity on the Lake nuestro alojamiento exclusivo en la orilla tanzana del Lago Victoria, también conocido como Ukerewe: el lago tropical más grande del mundo, situado en una depresión entre la falla occidental y la falla oriental del Rift.

**SERENITY ON THE LAKE** o similar.

[www.serenitycoresort.co.tz](http://www.serenitycoresort.co.tz)

### **Día 6**

Después de un buen desayuno, y desde el mismo alojamiento, saldremos de paseo en una embarcación típica del lago, resiguiendo su orilla, hasta el pueblo de pescadores de Mwabulugu, fuera de los itinerarios más turísticos, para conocer de primera mano cómo es la vida diaria en el lago.

Durante el paseo en barca no es extraño ver varanos, cormoranes, águilas pescadoras, e incluso algún hipopótamo. Una vez en el pueblo, podremos visitar el mercado donde las mujeres venden el pescado que los hombres pescaron durante la noche, el ajetreo de la playa, los comercios de la calle principal, las paraditas de fruta y verdura, los molinos con los que hacen la harina de maíz... Sin duda, un baño de vida local, una experiencia para conocer de primera mano el día a día del pueblo tanzano.

Desde nuestro alojamiento estamos a tan solo media hora de la entrada del **PARQUE NACIONAL DEL SERENGETI**. Este legendario parque es la prolongación natural de la Reserva Nacional del Maasai Mara. Cada año, cerca de un millón y medio de ñus, 250.000 cebras y cientos de miles de antílopes protagonizan la Gran Migración, en busca de pastos frescos, minerales y extensas llanuras donde dar a luz a miles de crías. De cerca les siguen leones, leopardos, guepardos, hienas... Sin duda, uno de los espectáculos naturales más sobrecogedores del mundo, un círculo de la vida –y de la muerte– sin fin.

El Serengeti nos recibe estas dos próximas noches en nuestro PUMZIKA LUXURY SAFARI CAMP, en el corazón del parque, en la exclusiva área de Nyabogati, al este de Seronera, y en una de las zonas con mayor concentración de leones, directamente en el camino de las grandes migraciones.

La sensación de centralidad, y a la vez de lejanía, es la clave del atractivo de nuestro campamento, donde el elefante y el búfalo puede que paseen tranquilamente entre las tiendas por la noche o una hiena se aventure a aproximarse desde la oscuridad y tumbarse a escuchar las historias que se cuentan alrededor de la hoguera del campamento. Las tiendas son amplias, con baños privados, proporcionando el mayor nivel de intimidad y un sentido de exclusividad real que evoca el África de las películas.

Una ducha de agua caliente para descansar del safari y, a continuación, el ritual del brindis en la hoguera antes de una exquisita cena. Más tarde, volvemos a lo que queda de hoguera para contemplar las estrellas, o simplemente para disfrutar en tertulia con un gin-tonic para aderezar las historias de safaris. Durante la noche, la tranquilidad del entorno se interrumpe únicamente con la sinfonía del rugir de los leones o el pasar de los ñus en la gran migración.

**PUMZIKA LUXURY SAFARI CAMP**

[www.eastafricacamps.com](http://www.eastafricacamps.com)

### **Día 7**

Amanece en PUMZIKA LUXURY SAFARI CAMP, y empieza **un segundo día de safari en el PN del SERENGETI**.

**Opcionalmente**, de madrugada, los más románticos podrán hacer un **safari en globo** en el que sobrevolar en silencio las manadas al despuntar el sol. Tras tomar tierra les espera un desayuno con champán sobre la sabana al más genuino estilo Memorias de África.

Los mejores safaris, o al menos la mayor probabilidad de presenciar escenas de caza, tienen lugar al amanecer, cuando la sabana se despereza y los animales nocturnos están aún activos. Dedicaremos estos momentos para encontrarnos con los Cinco Grandes, o “Big Five”: leones, búfalos, elefantes, rinocerontes y leopardos. Además de estos protagonistas indiscutibles, el parque rebosa de vida, siempre salpicado de manadas de herbívoros –y de los felinos que las acechan.

Dormiremos una segunda noche en mitad de uno de los mayores santuarios de fauna salvaje del planeta. Sus paisajes responden a la imagen mítica de África: grandes espacios, cielos de un azul profundo salpicados de nubes, de amaneceres frescos y atardeceres de fuego y, por la noche, un despliegue único de estrellas.

### **PUMZIKA LUXURY SAFARI CAMP**

[www.eastafricacamps.com](http://www.eastafricacamps.com)

#### **Día 8**

Dedicaremos la última mañana en el PN del Serengeti a rastrear la fauna salvaje que seguramente habremos escuchado de cerca la noche anterior. Recorreremos con atención otra singularidad, los **kopjes**, islas de rocas en un mar de hierba donde a leones y leopardos les encanta descansar, y acechar, desde lo alto de las rocas.

Después de almorzar en la colina de Naabi, y poco antes de dejar atrás la llanura sin fin, empezaremos a encontrar de nuevo pastores masáis con sus rebaños y coloridas “shuka” o mantas masáis, pastando cerca de la Garganta de Oldupai, una de las cunas de la Humanidad, donde se han encontrado fósiles y artefactos de los primeros homínidos: estamos ya en el **ÁREA DE CONSERVACIÓN DEL NGORONGORO**.

Pararemos en una de las Bomas (poblados Masais) para conocer de cerca su forma de vida.

Como en el resto de la ruta disfrutaremos de otro alojamiento súper privilegiado, emplazado en el anillo de la Caldera de Ngorongoro, **también con sello RATPANAT**. Llegamos a **PAKULALA SAFARI CAMP**, después de otro día más de safari, lleno de contrastes y cambios de paisaje, y nos la hoguera para ver la puesta de sol sobre la caldera.

Las tiendas de Pakulala son amplias, con todas las comodidades de un buen hotel. Es, sin lugar a duda, la experiencia moderna que más se parece a las primeras expediciones de los pioneros aventureros que exploraban un África desconocida. Se palpa una sensación de autenticidad sin pretensiones, con grandes camas cubiertas de edredones de pluma exquisitamente vestidas para protegerse de las frías noches en las tierras altas de Ngorongoro, y un gran baño en la parte trasera, con una ducha de lo más original.

El equipo RATPANAT se apresura a ofrecer a los huéspedes todo el confort de los safaris de antaño: una hoguera, símbolo potente de vida en la sabana africana, que emerge contra el rosa de la puesta de sol como señal palpable de que el largo día de safari ha terminado. Llega la hora de relajarse, ¡agua caliente cuidadosamente transportada a cada tienda para una ducha merecida!, y finalmente, una cena formal, mesas montadas con sumo detalle, cristal y porcelana, iluminadas por la luz de las velas, y como no, aderezadas con historias de safari.

El campamento se vuelve aún más espectacular por la noche por las docenas de candelas que lo iluminan y el tintineo del hielo que acompañará una copa mientras se pone el sol o simplemente se disfruta de los maravillosos cielos africanos, alrededor de la hoguera.

### **PAKULALA SAFARI CAMP**

[www.eastafricacamps.com](http://www.eastafricacamps.com)

#### **Día 9**

**Con los primeros rayos de sol bajamos en vehículos 4x4 al interior de la Caldera de Ngorongoro** para realizar una preciosa mañana de *game drive*.

Ninguna reserva ofrece un espectáculo tan grandioso como el cráter de Ngorongoro. Una caldera volcánica de 600 metros de profundidad y más de 20 kilómetros de diámetro que contiene la mayor concentración “permanente” de vida salvaje de África. El Área de Conservación de Ngorongoro, es un espectacular paisaje, habitado por miles de pastores masái, dominado por el Valle del Rift y los nueve volcanes que surgieron hace más de cuatro millones de años. El único que está actualmente activo es el Ol Doinyo Lengai, la montaña sagrada de dios para los masáis. La Caldera de Ngorongoro, gigante volcán que en su época quizá fuera más alto que el propio Kilimanjaro, alberga en su interior a miles de ñus, cebras, búfalos, gacelas, leones, rinocerontes... que al contrario que en el Serengeti, prácticamente no migran, debido a la continua presencia de agua en la zona que les asegura su permanente sustento.

Y después de nuestra única y exclusiva experiencia dentro de la caldera del llamado Jardín del Edén, dirigimos nuestros pasos al entrañable pueblo de **Mto wa Mbu**, en la orilla norte del **LAGO MANYARA**. Esta comunidad de casas bajas y dispersas entre plantaciones de plátanos nos ofrece un mercado de artesanía interesante. Después de las compras nos dispondremos a caminar entre las plantaciones para ser recibidos por una familia de la comunidad, en su propia casa. **Entre plataneros nos invitarán a degustar una cena al más puro estilo africano.**

**AFRICA SAFARI MANYARA ESCARPMENT** o similar

<https://beachsafari.com/accommodation/africa-safari-manyara-escarpment>

---

**Día 10** Muy temprano por la mañana, para los más madrugadores, **opcionalmente tenemos preparado ¡un safari en bicicleta!** El itinerario se adapta según el nivel del agua del Lago Manyara, ya que puede variar sustancialmente según la época del año, o por las lluvias, pero normalmente consiste en un recorrido por las calles de Mto wa Mbu –en esa hora en que la gente poco a poco se despierta y los niños se van al colegio– hasta salir del pueblo, pasar por bosques de acacias amarillas y llegar hasta las praderas abiertas cerca del lago, donde nos podemos cruzar con todo tipo de antílopes, ñus, cercopitecos verdes, babuinos... ¡y quién sabe si alguna jirafa o hiena! Cerca de la orilla del lago, podremos admirar la belleza del entorno: flamencos, pelícanos y pescadores de la comunidad en su labor diaria de conseguir el pescado para el mercado y, de telón de fondo, las impresionantes paredes de la falla del Rift.

Tras un gran desayuno, saldremos camino del aeropuerto local de Arusha para coger el vuelo que nos llevará hasta la llamada Isla de las Especias: **ZANZÍBAR**.

Llegada a Zanzíbar y traslado a nuestro hotel en la playa: El hotel **TUI BLUE Bahari Zanzibar** es un resort de 5 estrellas ubicado en la costa noreste de Zanzíbar, en la zona de Pwani Mchangani. Su diseño arquitectónico está inspirado en los palacios árabes, rodeado por exuberantes jardines tropicales y situado directamente frente a una playa de arena blanca y aguas turquesas.

**TUI BLUE Bahari Zanzibar 5\*** o similar

[www.tui-blue.com](http://www.tui-blue.com)

---

**Día 11** Fieles a nuestro principio de ofrecer a nuestros viajeros una auténtica visión de Zanzíbar, elegimos la costa este de la isla, para que disfruten de los pocos rincones en toda la isla que todavía perduran “vírgenes” ante el turismo.

Podréis caminar tranquilamente por aldeas cercanas observando la amigable naturaleza de la gente donde en su estilo de vida, el estrés no tiene cabida. Es el lugar perfecto también para disfrutar de la inolvidable experiencia de nadar junto a delfines; para visitar el Bosque de Jozani, un santuario para el singular y endémico colobo rojo; para bucear o simplemente para disfrutar de las playas de arena blanca y fina y de unas aguas cristalinas con corales vivos, así como de los atardeceres, que difícilmente borraréis de vuestra memoria.

**Día libre en todo incluido.**

**TUI BLUE Bahari Zanzibar 5\*** o similar

[www.tui-blue.com](http://www.tui-blue.com)

---

**Día 12** Submarinismo, snorkeling, paseos... o simplemente relax total: día libre en Todo Incluido. Otra alternativa que os sugerimos es aprovechar el día para visitar Stone Town, el centro histórico, Patrimonio de la Humanidad, de la capital de Zanzíbar: su laberinto de calles estrechas, sus incontables edificios históricos con grandes puertas de madera exquisitamente talladas, su fuerte, el paseo marítimo...

**TUI BLUE Bahari Zanzibar 5\***

[www.tui-blue.com](http://www.tui-blue.com)

---

**Día 13** Tras el desayuno en el hotel nos trasladaremos a **Stone Town**. Explorar Stone Town es sumergirse en un cruce de culturas e historia. Las callejuelas estrechas revelan puertas talladas, balcones antiguos y mercados vibrantes. La visita incluye lugares emblemáticos como el Mercado de Darajani, la Casa de las Maravillas, el Fuerte Viejo y el Museo de la Esclavitud. Durante el día, se disfruta de la gastronomía local en terrazas con vistas al mar y se descubre la historia del comercio de especias y esclavos. Al atardecer, el ambiente se transforma en los **Forodhani Gardens**, donde se puede cenar al aire libre con platos típicos zanzibareños. Una jornada llena de aromas, colores y memorias que hacen de Stone Town una parada inolvidable en Zanzíbar.

**HOTEL 4\* SITUADO EN STONE TOWN**

---

**Día 14** Tras el desayuno y un último disfrute del Índico y la ciudad de Piedra, nos despedimos de esta isla mágica sobrevolando el canal de Zanzíbar. Noche en vuelo.

---

**Día 15** Llegada a Madrid o Barcelona y fin del viaje y de nuestros servicios **RATPANAT Luxury & Adventure**.



#### Notas:

- El itinerario de ruta es provisional y podría modificarse sobre el terreno. El viaje está planificado teniendo en cuenta todos los detalles. Aun así, en la naturaleza del itinerario se asume una cierta flexibilidad debido a posibles imprevistos, adaptándonos para hacer de cada viaje una experiencia singular e irrepetible.
- Si finalmente el grupo está formado por un número de participantes comprendido entre dos y siete viajeros, el camión será sustituido por un vehículo 4x4 Land Cruiser o similar durante toda la ruta, con un guía-conductor de habla hispana.
- Los propios alojamientos reparten aleatoriamente las habitaciones. Es posible que puedan ser de estilo diferente y con diferente distribución.
- Las salidas especiales coincidentes con Semana Santa, Navidad y puentes tienen un itinerario diferente debido a su duración, consulte fichas técnicas específicas.
- Los precios de las entradas a los parques pueden variar por las autoridades locales sin previo aviso, viéndose incrementado el precio final del viaje.



**Precios 2026**



### Precio base por persona

GRUPO MÍN-MÁX: 2-19 VIAJEROS

TUI BLUE Bahari Zanzibar 5\* – T.I.

**2.650€ + 480€ aprox. Tasas  
Aéreas internacionales  
y nacionales**

PAGO A DESTINO

**2.695€**

SUPL. TB. 21 Abril al 20 junio – 03 octubre al 08 noviembre

**95€**

SUPL. TM. 23 junio al 21 julio – 29 agosto al 29 de septiembre

**295€**

SUPL. TA. 23 Julio al 25 agosto

**395€**

SUPL. GRUPO 2-3 PAX

**390€**

SUPL. GRUPO 4-7 PAX

**340€**

SUPL. GRUPO 8-15 pax

**315€**

SALIDAS: DE ABRIL A DICIEMBRE

SALIDAS ESPECIALES PUENTES, FIN DE AÑO Y SEMANA SANTA CONSULTAR.

\*Para la comodidad de los viajeros, el importe correspondiente al pago a destino se abonará en España junto con el importe final del viaje.



<b>SUPLEMENTOS ALOJAMIENTOS OPCIONALES EN ZANZÍBAR</b>	
<b>HOTEL MELIÁ ZANZIBAR 5*L</b>	<b>3 noches. MELIÁ GARDEN. Todo Incluido.</b>
	01/04/26.- 31/05/26.- 235€
	01/06/26 – 30/06/26.- 165€
	01/07/26 – 31/09/26.- 280€
	01/10/26 – 31/11/26.- 200€
	01/11/26 – 15/12/26.- 260€
<b>H. GOLD ZANZIBAR 5*</b>	<b>3 noches. Habitación DELUXE GARDEN. Todo Incluido.</b>
	07/04/26 – 31/05/26.- 350€
	01/07/26 – 23/12/26.- 470€
<b>H. THE RESIDENCE ZANZIBAR 5*</b>	<b>3 noches. LUXURY GARDEN POOL VILLA. Todo Incluido.</b>
	09/04/26 – 31/05/26.- 350€
	01/06/26 – 30/06/26.- 300€
	01/07/26 – 31/08/26.- 450€
	01/09/26– 30/09/26.- 375€
	01/10/26– 31/10/26.- 300€
	01/11/26– 15/12/26.- 280€



# Salidas 2026

REFERENCIA VIAJE	SALIDA	DÍA DE SALIDA DE ESPAÑA	REGRESO	DÍA DE REGRESO (llegada a España 1 día más tarde)
SA2104	MARTES	21 - abril	LUNES	04 - mayo
SA2804	MARTES	28 - abril	LUNES	11 - mayo
SA0505	MARTES	05 - mayo	LUNES	18 - mayo
SA1205	MARTES	12 - mayo	LUNES	25 - mayo
SA1905	MARTES	19 - mayo	LUNES	01 - junio
SA2305	SABADO	23 - mayo	VIERNES	05 - junio
SA2605	MARTES	26 - mayo	LUNES	08 - junio
SA3005	SABADO	30 - mayo	VIERNES	12 - junio
SA0206	MARTES	02 - junio	LUNES	15 - junio
SA0606	SABADO	06 - junio	VIERNES	19 - junio
SA0906	MARTES	09 - junio	LUNES	22 - junio
SA1606	MARTES	16 - junio	LUNES	29 - junio
SA2006	SABADO	20 - junio	VIERNES	03 - julio
SA2306	MARTES	23 - junio	LUNES	06 - julio
** SA2706	SABADO	27 - junio	VIERNES	10 - julio
SA3006	MARTES	30 - junio	LUNES	13 - julio
SA0407	SABADO	04 - julio	VIERNES	17 - julio
SA0707	MARTES	07 - julio	LUNES	20 - julio
** SA1107	SABADO	11 - julio	VIERNES	24 - julio
SA1407	MARTES	14 - julio	LUNES	27 - julio
** SA1807	SABADO	18 - julio	VIERNES	31 - julio
SA2107	MARTES	21 - julio	LUNES	03 - agosto
SA2307	JUEVES	23 - julio	MIERCOLES	05 - agosto
SA2507	SABADO	25 - julio	VIERNES	07 - agosto
SA2807	MARTES	28 - julio	LUNES	10 - agosto
** SA0108	SABADO	01 - agosto	VIERNES	14 - agosto
SA0408	MARTES	04 - agosto	LUNES	17 - agosto
SA0608	JUEVES	06 - agosto	MIERCOLES	19 - agosto
SA0808	SABADO	08 - agosto	VIERNES	21 - agosto
SA1308	JUEVES	13 - agosto	MIERCOLES	26 - agosto
** SA1508	SABADO	15 - agosto	VIERNES	28 - agosto
** SA2208	SABADO	22 - agosto	VIERNES	04 - septiembre
SA2508	MARTES	25 - agosto	LUNES	07 - septiembre

SA2908	SABADO	29 - agosto	VIERNES	11 - septiembre
SA0109	MARTES	01 - septiembre	LUNES	14 - septiembre
** SA0509	SABADO	05 - septiembre	VIERNES	18 - septiembre
** SA0809	MARTES	08 - septiembre	LUNES	21 - septiembre
** SA1209	SABADO	12 - septiembre	VIERNES	25 - septiembre
SA1509	MARTES	15 - septiembre	LUNES	28 - septiembre
** SA1909	SABADO	19 - septiembre	VIERNES	02 - octubre
** SA2209	MARTES	22 - septiembre	LUNES	05 - octubre
SA2609	SABADO	26 - septiembre	VIERNES	09 - octubre
SA2909	MARTES	29 - septiembre	LUNES	12 - octubre
** SA0310	SABADO	03 - octubre	VIERNES	16 - octubre
SA0610	MARTES	06 - octubre	LUNES	19 - octubre
SA1010	SABADO	10 - octubre	VIERNES	23 - octubre
SA1310	MARTES	13 - octubre	LUNES	26 - octubre
SA1710	SABADO	17 - octubre	VIERNES	30 - octubre
SA0711	SABADO	07 - noviembre	VIERNES	20 - noviembre



**MUY IMPORTANTE:** LAS SALIDAS MARCADAS CON \*\* SUSTITUIRÁN LA NOCHE EN STONE TOWN DEL DÍA 13 DE VIAJE POR UNA NOCHE EN NAIROBI EN ALOJAMIENTO Y DESAYUNO EL DÍA 2 DEL ITINERARIO.

**Solicitar ficha técnica de salidas especiales, puentes, Semana Santa y fin de año.**



## Incluido en el precio

- Documentación e información detallada y exacta del viaje.
- Seguro personal de asistencia en viaje.
- Vuelos internacionales con Ethiopian Airlines: ida Madrid - Addis Abeba - Nairobi y vuelta Zanzíbar - Addis Abeba - Madrid. Clase turista.
- Guía RATPANAT de habla hispana.
- Transporte en camión especialmente preparado para safari.
- Conductor-mecánico, cocinero y asistente de safari durante todo el viaje en camión.
- Safari en globo sobrevolando la Reserva Nacional de Masái Mara.
- Establecimientos de lujo sin perder el espíritu de tu aventura.
- Hotel TUI BLUE Bahari Zanzibar 5\* en Zanzíbar playa, en régimen de Todo Incluido.
- Hotel 4\* en Stone Town con desayuno.
- Traslado aéreo de Arusha a Zanzíbar.
- Traslados en Zanzíbar.
- Vehículos 4x4 para los safaris en Maasai Mara y en la Caldera de Ngorongoro.
- Alojamientos en Maasai Mara, Serengeti, Ngorongoro y Lago Victoria.
- Seguro extra AMREF Flying Doctors de rescate en avionetas medicalizadas.
- Camión 4x4 de rescate en PUMZIKA LUXURY SAFARI CAMP, en Serengeti.
- Paseo en barca en el Lago Naivasha.
- Visita a un poblado masái.
- Actividades en el Lago Victoria descritas en el itinerario.
- Paseo a pie en Mto wa Mbu y cena en casa de una mama africana.



## No incluido en el precio

- Tasas de aeropuerto.
- Tasas locales.
- Visados de Kenia y Tanzania (50 USD y 50 USD Aprox).
- Bebidas.
- Actividades opcionales, precio por persona aproximado:
- Opcional Paseo a caballo en Naivasha - 15-30 USD Aprox.
- Opcional Safari en bicicleta en el Lago Manyara. - 20 USD Aprox.
- La propina no es obligatoria, pero forma parte de la cultura africana - especialmente en los sectores del turismo, restauración, servicios... - y si apreciamos el servicio de los equipos es normal y recomendado expresar nuestro agradecimiento a través de una propina por el buen trabajo realizado y la calidad de asistencia prestada durante la ruta, no obstante, LA PROPINA SIEMPRE SERA VOLUNTARIA.
- El guía RATPANAT de habla hispana os podrá orientar sobre las propinas, pero a modo de referencia, entre to-



## Pago a destino incluye

- Pensión completa durante todo el viaje.
- Productos frescos de alimentación.
- Agua mineral embotellada durante todo el safari.
- Algunos alojamientos durante el recorrido, fuera de los parques nacionales.
- Entradas en algunos de los Parques Nacionales y Reservas.
- Todos los safaris y actividades descritas en el itinerario.
- Entradas, permisos y tasas de los parques nacionales y reservas, según descrito en el itinerario.

dos los equipos –las tripulaciones del camión RATPANAT y de los coches 4x4, de los campamentos y hoteles, los barqueros, los rangers...– las propinas pueden oscilar sobre los 80-90 USD por persona en total durante todo el viaje.



### **Importante:**

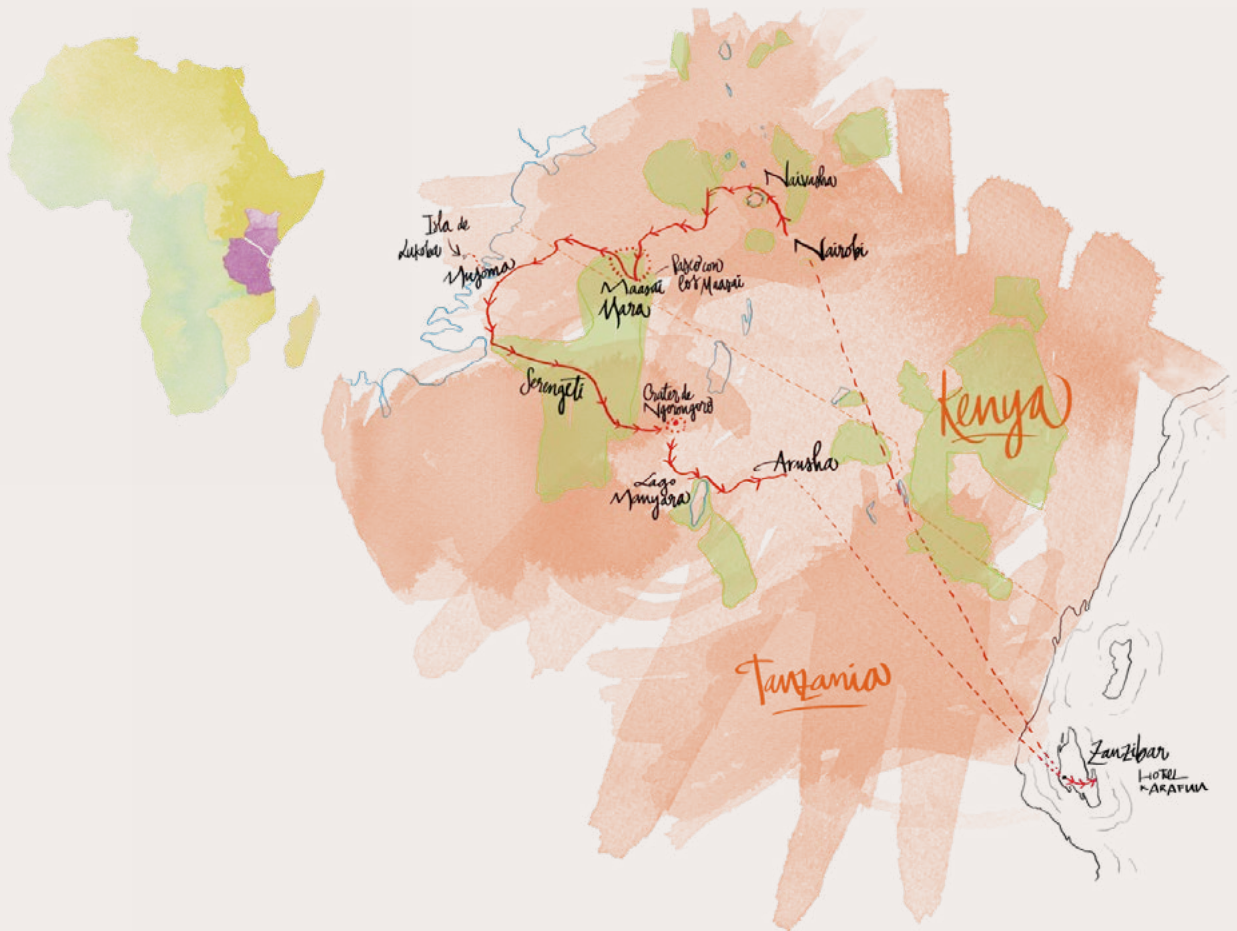
Los dólares que lleves tienen que ser nuevos, sin grietas ni roturas, con fecha de emisión posterior al año 2009, ¡los anteriores a este año no serán aceptados para los visados ni en los establecimientos locales! En África existen muchos billetes falsos con fecha anterior al año 2009.



## **Otros gastos**

- Refrescos y bebidas alcohólicas. El grupo suele poner un fondo común para comprar bebidas alcohólicas, agua embotellada en caso de que el agua potabilizada incluida en el viaje no sea de su agrado, refrescos, cervezas, snacks, etc. Entre 20-30€ aproximadamente por persona durante todo el safari. Este importe es aproximado, Ratpanat y el guía quedan totalmente fuera de la gestión de este fondo común siendo totalmente voluntario por parte del viajero y única y exclusivamente responsabilidad del grupo gestionarlo.
- En Zanzíbar existe la posibilidad de realizar excursiones opcionales: excursiones como la Ruta de las Especias, el bosque de Jozani (colobos rojos), nadar con delfines... Estas excursiones es mejor negociarlas junto con el transporte. Un taxi normal o un minibús dependiendo del número de personas interesadas (como el que os trasladará al hotel) seáis 2 o 18 personas el precio será el mismo. Como todo en África... hay que negociar.
- Regalos y gastos personales.
- **Propinas.**





Esta expedición no se trata de un tradicional paquete turístico, ni tampoco de un típico viaje en grupo. **No queremos vender África empaquetada y con código de barras.** Por lo que los acontecimientos, en su más amplio significado, son menos predecibles que en un viaje convencional. Hay que observar que la naturaleza de **este viaje deja necesariamente una puerta abierta a lo inesperado.** Viajar por países generalmente llamados del “Tercer Mundo” implica una dinámica de viaje que no entiende, ni quiere, horarios rígidos: los lentos trámites de una frontera local, una manada de elefantes que impide nuestro paso, nuestros amigos el barro y las lluvias, que nos harán en momentos bajarnos del camión y **echar una mano a la tripulación** que compone nuestro experto y profesional equipo en la expedición; son todas situaciones que pueden darse en **la aventura que supone un safari en el África más salvaje.**

La ruta está estructurada buscando **EL ÓPTIMO EQUILIBRIO** entre seguridad, comodidad, autonomía, condiciones higiénicas personales, alimentación variada y el deseo de satisfacer todas las expectativas de un viaje único. **Os pedimos por favor que sepáis disfrutar al máximo de estas experiencias sin dejar que las comodidades se antepongan a lo que en esencia es parte íntegra de cada una de nuestras rutas: algunos días de trayectos largos, baños sencillos o improvisados, polvo por todas partes, etc.**

**La tripulación que os acompañará durante todo el safari está compuesta por nuestro guía de habla española Ratpanat**, totalmente clave para que la complicada operativa de cada expedición sea un éxito y se cumpla a la perfección; **por un conductor-mecánico**, experto en conducir por las pistas de los Parques Nacionales y las estrechas carreteras de África Oriental; **un cocinero**, especialista en comidas de safari y con una amplia trayectoria y experiencia en el mundo de los safaris; y un **asistente de safari que estará a vuestra disposición para que nuestros viajeros puedan vivir el safari con comodidad, como lo hacían los antiguos exploradores**. Sin nuestro equipo no sería posible disfrutar de auténticos manjares en mitad del Serengeti o poder superar los imprevistos que el tiempo nos regale, condiciones climatológicas contrarias... son algunos de los factores externos a nuestra voluntad que contribuyen para que cada expedición sea única y formes parte de nuestro equipo.

**Viajar con RATPANAT no requiere características físicas especiales**. Prescindir de una ducha en ocasiones, circular por malas carreteras, ayudar a sacar el vehículo del barro o colaborar en el caso de una avería en el medio de transporte... Todo ello hace el perfil de nuestros viajeros, **amantes de la naturaleza, sensibilizados hacia los países y culturas que visitan y comprometidos en la participación del viaje**. Nuestras rutas han sido realizadas y testadas por nosotros en muchísimas ocasiones y siempre demuestran un equilibrio perfecto entre la comodidad más que suficiente y el privilegio de disfrutar y compartir un viaje único y auténtico.

Debido a todo esto, aunque no sea habitual, a veces pueden ocurrir cambios significativos en el itinerario. En estos casos el guía, buen conocedor del área, estudiará las opciones y determinará la mejor solución para el buen transcurso del viaje.

Únicamente viviendo los safaris como nosotros los sentimos, uno puede adentrarse en el corazón de la selva, de la sabana o del desierto africano, eso sí... con ciertas comodidades que aporta nuestra fusión e innovación en el mundo de los safaris y que estamos plenamente convencidos de que hacen de RATPANAT. Luxury & Adventure, diferente de cualquiera, con nuestro sello de identidad, ya inconfundible, de buen saber hacer en nuestras expediciones en camión y classic safaris 4x4.

**Safari njema!!!! ¡¡Buen viaje!!**

**Equipo Ratpanat.**

---

Viaje Operado y gestionado por:

WILDERNESS ECO SAFARIS S.L. Pasaje Gutiérrez N<sup>o</sup>6. 47002. Valladolid. CICL.47-139-Mm



## Un día de ruta

El sol marcará el ritmo de nuestros días. Con los primeros rayos y después de un magnífico desayuno, empezamos nuestra ruta. Uos días “game-drive” (conducción lenta por los Parques y Reservas buscando a los animales) y otros seguimos camino con dirección a nuestro próximo destino. A lo largo del día la marcha del camión será relajada, con paradas para observar a los animales, admirar los paisajes, contactar con la cultura local, visitar puntos de interés, estirar las piernas o ir al baño. Al mediodía haremos la pausa necesaria para una comida ligera pero completa. Por la tarde haremos un nuevo game drive y/o seguiremos camino hasta llegar a nuestro destino. Ahí, y siempre que estemos en zonas de acampada y se pueda, encenderemos una buena hoguera, mientras nuestros cocineros y asistentes montan el campamento y preparan una cena exquisita.



Disfrutar de una de las míticas puestas de sol de África (siempre que el tiempo nos lo permita) en el silencio de paisajes alucinantes, seguida de una cena en la hoguera, es una experiencia mágica e inolvidable, sin palabras para describirlo.



## La importancia de viajar en camión



· **El responsable máximo del viaje siempre será un GUÍA RATPANAT DE HABLA ESPAÑOLA.** Nuestros guías, aparte de viajeros empedernidos y guías acompañantes, son unos enamorados de África que trabajan muchos meses al año como guías logísticos y que conocen, como la palma de su mano, los sitios más probables para avistar una especie determinada, y más secretos que solo comparten con algunos afortunados. No son guías locales ni traductores; tampoco son antropólogos, biólogos o naturalistas; son guías acompañantes enviados a África para liderar vuestra expedición. Seleccionados por su experiencia, capacidad de liderazgo, aptitud y entusiasmo más que por su conocimiento de la fauna o flora de África, han sido formados por nuestro equipo y conocen de primera mano la ruta que lideran. Son parte clave en la buena operativa de la ruta: controlan todos los detalles y están siempre presentes para solventar en el acto cualquier imprevisto que pueda surgir; sin lugar a duda, son las piezas clave para que la ruta sea todo un éxito.

· **Tenemos la MEJOR RELACIÓN CALIDAD-PRECIO DEL MERCADO.** Viajar en camión significa **viajar en un grupo de entre 8 a 19 personas**, lo que

permite dividir los costes y salir al mercado con un precio realmente competitivo si lo comparamos con la misma ruta realizada en privado, infinitamente más cara. Gracias a esto podemos incluir en nuestras rutas en camión **elementos de gran valor añadido propios de los viajes de lujo** como: vuelos en avioneta privados sobrevolando el Delta del Okavango o el canal de Zanzíbar, safari en globo sobre el Maasai Mara, vuelo escénico en avioneta sobrevolando el desierto más antiguo del mundo, safaris en barco en el río Chobe, paseos en canoa por los canales del Okavango, sobrevuelo de las Cataratas Victoria en helicóptero o incluso la visita de los gorilas de montaña en Uganda, que hacen estos viajes tan espectaculares. **Siempre manteniendo esta increíble relación calidad-precio.**

· Nuestras rutas en camión **SUPERAN CON CRECES LAS EXPECTATIVAS DE NUESTROS VIAJEROS.** Es muy difícil explicar lo que es realmente un viaje en camión con Ratpanat. Cuidamos hasta el último detalle para que el viaje esté lleno de sensaciones que serán las que te recuerden esta experiencia como el mejor viaje de tu vida. Aceite de oliva, buena vajilla, campamento rodeado por candiles al más puro estilo Memorias de África, tiendas grandes, camas de aluminio y colchoneta para dormir en tu fly camp... Ya no son los viajes de mochileros de las empresas inglesas, Ratpanat ha adaptado la aventura al máximo confort que exige el viajero y por eso el éxito de nuestros viajeros es tan significativo. **PARA RATPANAT LA PALABRA DETALLE ES IMPORTANTE.**

El vehículo, **EL CAMIÓN, es el medio de transporte más versátil y perfecto para realizar un viaje.** Es una verdadera casa con ruedas, no dispone de aire acondicionado, pero indudablemente el adjetivo que lo define es: **práctico.** El

camión ha sido diseñado especialmente para este tipo de viaje presentando detalles como la nevera y otras comodidades como poder hacer un safari con un *gin-tonic* con hielo en la mano. **Nos permite ser autosuficientes durante todo el recorrido** teniendo capacidad para todo el material de acampada, equipo de cocina, 450 litros de combustible, tanques de agua, etc. Está considerado el mejor medio de transporte para este tipo de expedición. Su altura nos eleva dos metros por encima de cualquier 4x4 y **ofrece un campo de visión perfecto para identificar, observar y fotografiar animales.** Por el buen transcurso del viaje, en caso de algún imprevisto, hay veces (en muy menor medida) que el camión en caso de avería o embarrancamiento podrá ser sustituido por otro vehículo alternativo como 4x4, minivan, transporte local... hasta que se resuelva el problema que tenga el camión y pueda llegar hasta donde se encuentre el grupo.

Otro de los éxitos de nuestros viajes en camión es la **COMBINACIÓN DE ALOJAMIENTOS** durante la ruta: Fly Camp o acampada salvaje, campamentos móviles, tented camp y lodges.



Para las noches de **FLY CAMP** o Acampada salvaje utilizamos en nuestros campamentos móviles las tiendas de la gama más alta utilizada por las empresas de safari de lujo móvil, gran-

des y donde puedes entrar de pie **provistas de camas de campaña, colchona gruesa con sábanas, almohadas y un confortable nórdico**. Además, nuestros viajeros **NUNCA TIENEN QUE MONTAR TIENDA**.

Dormiremos en lugares mágicos donde solo acamparemos nosotros como, por ejemplo, en el Lago Alberto o en nuestro RATPANAT FLY CAMP **a orillas del mítico río Mara**. Todos lugares remotos e inaccesibles que por su gran belleza creemos que merece la pena prescindir de alguna comodidad para sentir ese África salvaje en directo.

También, dependiendo de la ruta, se duerme en **MOBILE TENTED CAMP**, campamentos temporales con ducha y baño privado **en lugares muy EXCLUSIVOS Y SIEMPRE PRIVADOS EN EL CORAZÓN DEL DELTA DEL OKAVANGO (CHIEF ISLAND)** en las rutas Tras la Senda de los Elefantes y Ruta del Okavango.

Otras noches de la ruta, dormiremos en nuestros **TENTED CAMP DE LUJO** formados por grandes tiendas de lona fijas durante toda la temporada en parajes privilegiados y de uso exclusivo para los viajeros RATPANAT. Las tiendas decoradas con todo tipo de detalles son de gran tamaño, provistas con cama doble, ropa de cama de calidad, edredón, además de un porche de entrada, ducha caliente y baño privado, especialmente diseñadas para pernoctar en África con nuestro mimo y gusto.

También se incluyen durante la ruta **LODGES DE LUJO**, característicos de los safaris más lujosos, prueba es la selección hotelera que hemos realizado en La Ruta del Okavango o nuestro safari en grupo El Sueño de África que incluye nuestros Tented Camps propios, maravillosas propiedades que aportan un nivel muy alto a nuestras expediciones.

En la expedición El Sueño de África destacamos nuestros **EXCLUSIVOS ALOJAMIENTOS**, [www.eastafrica-camps.com](http://www.eastafrica-camps.com) situados en lugares únicos de la Reserva Nacional del Maasai Mara, en el Lago Victoria, en PN Serengeti y sobre la caldera de la Caldera de Ngorongoro. Todo un espectáculo al alcance de nuestros viajeros donde saborear unas pinceladas de aventura, lujo y sostenibilidad, disfrutando de la localización y servicio impecable de nuestros alojamientos, una vez más **PIONEROS EN DAR IMPORTANCIA AL DETALLE**.

Nuestra selección de alojamientos ofrece toda la comodidad de un hotel en mitad de los parajes más auténticos, salvajes y bellos del planeta. **LA MEJOR EXPERIENCIA QUE PUEDES VIVIR EN ÁFRICA**, sin lugar a duda.

**Actividades excepcionales incluidas con Ratpanat**, como sobrevolar en vuelo escénico privado algunas de las maravillas de la naturaleza como el Desierto del Namib y la Costa de los Esqueletos, el Delta del Okavango; o en helicóptero las maravillosas Cataratas Victoria; en globo el mítico Maasai Mara... también todo ello es propio solo de los safaris de lujo. Este equilibrio de alojamientos, espacios salvajes y valores añadidos hace que estos viajes sean tan especiales.





## Otras características de las rutas en camión: la comida.

Nuestros chefs son cocineros experimentados acostumbrados a preparar comidas bajo todo tipo de condiciones, incluso las menos favorables. Abandona la idea de que vas a aprovechar este viaje para perder unos kilos...a pesar de las limitaciones que ocasiona la ruta, la dieta será rica, abundante y diversificada. Y lo más importante, **adaptada al gusto español.**



Las comidas diarias son tres:

- Desayuno sustancial, almuerzo ligero y cena fuerte. Normalmente en el desayuno habrá huevos fritos/revueltos, beicon, salchichas, pan, mantequilla, mermeladas, té, café, leche, cereales, fruta, etc.

- El almuerzo suele ser la comida más ligera del día, hecho a base de ensaladas frías (con verduras, hidratos de carbono y proteínas) y fruta.

- La cena vuelve a ser sustancial, con pescado o carne. La dieta será rica, abundante y diversificada.



## La Gran Migración

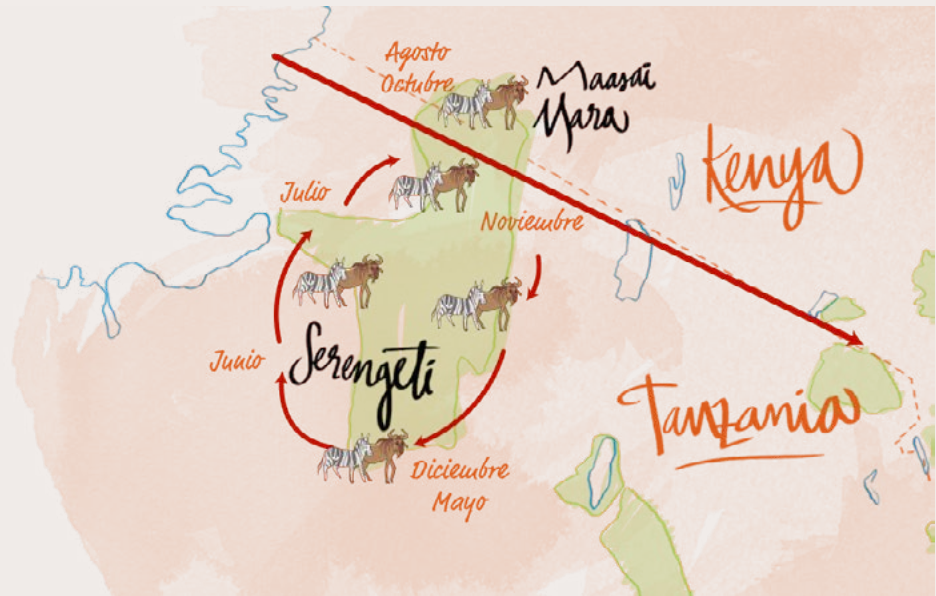
**El más grandioso espectáculo animal en la Tierra.** La migración de los herbívoros desde la Reserva Nacional Maasai Mara en Kenia al Parque Nacional Serengueti en Tanzania es uno de los eventos ecológicos más increíbles de nuestro planeta. Todos los años entre 1,2 y 1,5 millones de animales (ñus, cebras y varias especies de antílopes) hacen el movimiento migratorio circular atravesando Kenia y Tanzania en busca de alimento.

**Un escenario de vida y de muerte presenciado por pocos.** El camino empieza con una sólida manada de millón y medio de ñus, pero el viaje está lleno de peligros, abundan los depredadores... Los guepardos que contemplan y persiguen a los animales perdidos; las hienas que separan a la manada y atacan a las crías; los leopardos que arrastran a sus presas a los árboles; los leones que escondidos entre la densa vegetación aparecen de repente atacando a los más desprevenidos; cocodrilos de hasta seis metros esperan pacientes por las manadas sedientas en las aguas de los ríos Mara y Grumeti... Pero, como todos los años, los ñus completan su migración terminando de nuevo en las llanuras del Serengueti para dar vida a nuevas generaciones.



La migración es un movimiento circular perpetuo y aunque no sea una ciencia exacta, suele ser la mejor época para ver estas enormes columnas concentradas en las verdes llanuras de la Reserva Nacional del Maasai Mara o en la inmensa sabana del Serengeti. Nuestro viaje está diseñado también de manera circular para que sea cual sea la fecha elegida para viajar se puedan observar las migraciones o bien en la Reserva Nacional del Maasai Mara o en el PN del Serengeti.

### ¿Cuándo viajar para ver el movimiento de las grandes migraciones?



- ENERO, FEBRERO y MARZO: Época de partos en las llanuras del suroeste del Serengeti, adentrándose incluso en Ngorongoro.
- ABRIL y MAYO: Las grandes manadas inician su periplo hacia el centro, norte y noroeste de Serengeti.
- JUNIO, JULIO y AGOSTO: Cruce de los ríos Grumeti y Mara, empiezan a llegar las grandes manadas a Maasai Mara, Kenia.
- SEPTIEMBRE y OCTUBRE: La Gran Migración se concentra en Maasai Mara y empieza su regreso a Serengeti, Tanzania.
- NOVIEMBRE y DICIEMBRE: Llegan las manadas en las llanuras infinitas del Serengeti y empieza la época de apareamiento.

## Lugares destacados de la ruta

### • Parque Nacional Lago Naivasha

Este parque, cuyo lago tiene unos 180 km cuadrados, se halla a tan solo dos horas de carretera al noroeste de Nairobi. El lago es un auténtico oasis de paz para los ornitólogos por la gran variedad de aves que frecuentan el parque. El agua del lago es relativamente fresca y está repleta de plantas acuáticas que suponen un verdadero manjar para ciertas aves y para los hipopótamos.

El parque se halla muy cerca del Parque Nacional Hell's Gate. El clima suele ser muy agradable durante todo el año por lo que se puede visitar prácticamente en cualquier época. Naivasha es el lago más alto de toda la Cordillera del Valle del Rift y entre las principales atracciones que podemos disfrutar en el Parque Nacional de Naivasha destaca la visita a Crescent Island, una pequeña península en forma de luna creciente (de ahí su nombre). Se trata de un extremo emergido de un pequeño cráter volcánico. Es una gran oportunidad para disfrutar durante un par de horas de la avifauna de la zona y con suerte de algunos herbívoros como gacelas o antílopes acuáticos.

### • Reserva Nacional Maasai Mara

Territorio tradicional de la etnia Maasai, hace frontera con Tanzania y constituye el lado keniano del ecosistema del Serengeti. Las llanuras de la sabana, las montañas de Oloololo, el serpentear del río Mara, los Maasai y la gran diversidad de fauna hacen de esta la Reserva Nacional más famosa de todo Kenia. En nuestro safari visitaremos las dos partes que comprenden la reserva – Greater Mara y Mara Triangle –, recorriéndola así en toda su extensión.

### • Parque Nacional Serengeti

La “llanura sin fin” en Maa, el idioma hablado por las etnias Maasai y Samburu. Referido por los conocedores de África como uno de los mejores parques de todo el continente, proporciona, sin ninguna duda, una experiencia única y singular. Por esto dedicamos dos días a la exploración de este inmenso y fascinante parque, realizando game-drives a las primeras y últimas horas del día, cuando los depredadores se presentan más activos, buscando alimento...

### • Área de Conservación del Ngorongoro

La 8<sup>o</sup> Maravilla del Mundo, declarado

Patrimonio de la Humanidad por la UNESCO, un antiguo volcán de 6.500 metros que erupcionó hace millones de años, dejando una de las calderas más grandes del mundo. Lleno de fauna, inspiró a los realizadores de la película de animación “El Rey León”, es el final perfecto para un safari antes de emprender camino hacia las playas de Zanzíbar.

### • Lago Manyara

Es una joya paisajística que se extiende a los pies de la falla del Rift, una pared de 600m de altura con tonos tierra que van desde los óxidos a los dorados, tratándose según Hemingway del “lugar más encantador que he visto en África”. El agua del lago Manyara, empujada a la superficie por la falla del Rift, está repleta de minerales volcánicos como fosfatos y sulfatos. Cuando el agua se evapora bajo el intenso sol en verano, la concentración de estos minerales aumenta, dando al lago una coloración muy característica y atrayendo a los flamencos que se alimentan en las algas que prosperan en este medio característico. Comparado con otros lagos del Rift, el Lago Manyara no es tan hostil, albergando amplias poblaciones de barbos, hipopótamos y grandes bandadas de flamencos y cigüeñas durante casi todo el año.

### • Zanzíbar

Este nombre exótico proviene de la combinación de las palabras árabes zinj (negro) y barr (tierra). Cuna del Suajili, lengua franca de esta y otras regiones de África, una cultura forjada por la influencia de los pueblos del Oriente, de India, de Portugal y Asia.

Importante centro de comercio de esclavos y de exportación de especias, fue el punto de partida de grandes exploradores europeos en sus expediciones por el interior del continente. Las arenas blancas y aguas cristalinas hacen de la isla el lugar ideal para la práctica de submarinismo, snorkeling o simplemente para descansar.



## Moneda

Tanto el dólar americano como el euro son aceptados en las casas de cambio y bancos.

Los pagos en alojamientos y en compras de artesanías locales se pueden realizar en alguna de estas divisas o en moneda local.

**Importante:** Si optáis por llevar dólares para realizar los pagos, deben ser posteriores al 2009.



## Documentación y visados

- Pasaporte debe tener validez mínima de 6 meses y tres hojas libres.
- Carné de vacunas amarillo con el sello de la fiebre amarilla. Y fotocopia de él.
- Llevar la documentación en regla es responsabilidad absoluta del viajero. Revisar la fecha de caducidad de la documentación (pasaporte, cartilla de vacunación, etc.).

Consulte las especificaciones para obtención de visados según su nacionalidad.

- **Visado Kenia:** 35USD aprox. El visado de Kenia para españoles se deberá tramitar online antes de la llegada al destino en la siguiente página web: [www.ecitizen.go.ke](http://www.ecitizen.go.ke)

- **Visado Tanzania:** 50USD aprox. Tramitación vía on-line: <https://eservicios.immigration.go.tz/visa/>

- El importe del visado puede cambiar por las autoridades locales sin previo aviso.



**Importante** todos los viajeros que continúen viaje a Zanzíbar han de contratar un **seguro de viaje obligatorio** de Zanzibar Insurance Corporation para poder acceder a la isla en [www.visitanzibar.go.tz](http://www.visitanzibar.go.tz)



## Uso de drones

La normativa sobre el uso de drones varía ligeramente según el país por el que transcurren nuestras rutas. No obstante, en todos los casos, el uso está altamente restringido o incluso totalmente prohibido en determinadas zonas. Es posible solicitar autorización para operar drones, pero dicha solicitud debe realizarse con suficiente antelación ante las autoridades competentes de aviación civil de cada país, y rara vez se concede.

Ratpanat tiene constancia de casos en los que drones han sido confiscados en el aeropuerto de Nairobi por no contar con la documentación requerida.

Por este motivo, le rogamos que se abstenga de viajar con drones sin haber obtenido previamente los permisos y la documentación necesarios.



## Bolsas de plástico

El Gobierno de Kenia y Tanzania han prohibido todas las bolsas de plástico para envases comerciales y domésticos. Las alternativas a las bolsas de plástico serán las bolsas de papel, ropa, lona, sisal y papiro o bolsas reutilizables. El incumplimiento de la normativa puede acarrear multas e incluso penas de prisión.

### Recomendaciones para turistas:

La normativa incluye también bolsas de basura y bolsas de compras, que son ilegales siempre que sean de plástico. Así pues, desde Ratpanat, se recomienda a los visitantes que eviten guardar pertenencias en bolsas de plástico en sus maletas o en el equipaje de mano antes de volar a Tanzania.

Del mismo modo, recomienda verificar el equipaje en los puntos de entrada antes de desembarcar porque deberán dejar en el avión las bolsas de

plástico, incluidas las que algunas aerolíneas requieren a los pasajeros que usen para guardar líquidos, cosméticos, artículos de tocador, etc.

## Salud

Imprescindible vacunarse contra la fiebre amarilla si combinas Kenia y Tanzania durante tu viaje. Recomendable seguir la profilaxis antipalúdica (malaria). Este tratamiento debe ser iniciado antes de la partida.

**IMPRESINDIBLE** carné internacional de vacunas (color amarillo). Debe figurar el sello de la vacuna de la fiebre amarilla. Es necesario llevarlo durante todo el viaje.

Consulte con su centro médico para otras vacunas y prevención personal <http://www.msc.es/profesionales/saludPublica/sanidadExterior/salud/centrosvacu.htm>



### Nota:

Ante la duda de que las aguas del Lago Victoria sean aptas para bañarse debido a diferentes parásitos como la bilharzia, Ratpanat **NO ACONSEJA** el baño en sus aguas.

## Equipaje ¿Qué llevar?

El equipo está limitado por lo que consideramos imprescindible:

- **Ropa:** cómoda y ligera de algodón/lino, camisetas de manga corta y larga, pantalones, bermudas, forro polar.

### Recomendable:

- **Prismáticos.** Importante, puesto que es la herramienta para poder disfrutar de los animales dentro de cada parque.
- **Lámpara frontal** estilo minero, los campamentos están poco iluminados de noche.

- **Impermeable.** Puede ser prescindible, pero si es recomendable llevar algo que en el caso de lluvias.

- **Sombrero, gafas de sol y braga** para protección contra el polvo.

- **Crema de protección solar elevada,** Los rayos de sol son fuertes en esta zona del planeta y es importante protegernos de los rayos UVA.

- **Sandalias de marcha/chanclas y zapatos deportivos** (las botas de trekking son prescindibles)

- **Calzado muy cómodo.** Pero que sea impermeable. No se hacen caminatas, pero si es importante ir con un calzado adecuado.

- **Repelente de mosquitos con DEET** (mínimo 30%). Siempre es recomendable viajar con un repelente de mosquitos. Hay varias opciones posibles, pulseras o tobilleras, o los clásicos Relec o Goibi extrem. Elegir una u otra opción depende del gusto de cada pasajero.

- **Toallitas húmedas y productos de higiene femenina.**

- **Toallitas de bebé para ir limpiándonos el polvo de cara y manos. Así como un gel antibacteriano** para lavarnos las manos antes de comer.

- Los baños de nuestros alojamientos disponen de jabón de manos, toallas y gel. Siempre recomendamos que si usáis alguno en particular, lo llevéis así como llevéis vuestro champú. Crema hidratante, etc.

- Si usas gafas/lentillas lleve un par de repuesto.

- **Baterías y tarjetas de memoria de repuesto** para las cámaras.

Siempre que el coche este en movimiento se puede aprovechar para cargar los móviles, así como las baterías de las cámaras de fotos.

En nuestros campamentos, de Maasai Mara, Serengeti y Ngorongoro, en la zona comedor, hay un sitio habilitado también para poder cargar aparatos.



### Notas importantes:

El equipaje **NO PUEDE SER RÍGIDO**, el vehículo 4x4 tiene espacios determinados para guardar el equipo donde no caben maletas rígidas, traiga una mochila o bolso de viaje moldeable.

Durante la ruta, podréis lavar ropa en el campamento del Serengeti. No existe ningún tipo de etiqueta en los alojamientos. Es aconsejable transportar la ropa compartimentada para evitar el polvo del safari en el equipaje.

Os recordamos que en la ficha técnica tenéis varias recomendaciones a tener en cuenta y creemos que es **MUY IMPORTANTE RECORDAROS QUE PUEDE HACER FRÍO POR LO QUE NO DEBÉIS OLVIDAR ROPA DE ABRIGO**.



## ¿Qué llevar en el equipaje de mano?

Debemos prever que en ocasiones hay veces que el equipaje no llega en el mismo avión que nosotros, por eso sugerimos el siguiente equipaje de mano:

- Los medicamentos de uso propio y profilaxis antipalúdica (malaria).
- Una o dos mudas completas.
- Documentación: pasaporte y carné internacional de vacunas. (Tener la documentación en regla es responsabilidad absoluta del viajero. Revisar la fecha de caducidad de la documentación, pasaporte, cartilla de vacunación, etc.)

## Clima

Generalmente, durante todos los parques a visitar durante vuestra ruta, tendréis un clima bastante constante. La temperatura máxima durante el día, no será mayor de 25<sup>o</sup>- 30<sup>o</sup>.

Las lluvias en Tanzania de principios de noviembre a finales de marzo son esporádicas. Pero como con el cambio climático, puede darse el caso de que llueva o no. Con más o menos intensidad. La época fuerte de lluvias es abril.

Tendréis lo que coloquialmente llamamos clima cebolla. Por la mañana, al amanecer y al anochecer, será necesario poner un forro polar o sudadera. A las horas centrales del día, tendréis calor, para estar en manga corta o incluso camiseta de tirantes. Y por la noche, como os he contado, será necesario cubrirnos con algo de abrigo (un forro polar o sudadera).

Aun así, es imprescindible llevar **UN PAR de mudas completas de ropa de abrigo adecuada para clima de absoluto invierno y un impermeable**. La noche en el borde del cráter del Ngorongoro (a una altitud de 2300m) la temperatura puede bajar hasta los 5<sup>o</sup>, así como los días en los que viajemos a primeras horas de la mañana y el vehículo vaya abierto.



## Estancia en Zanzíbar

La asistencia en la isla será **SIN GUIA RATPANAT Y EN INGLÉS**, contando con los servicios de una agencia local para los traslados y las excursiones opcionales. Los últimos días de nuestra expedición estaremos en Zanzíbar donde tendréis tiempo libre, permitiendo más flexibilidad e independencia.

Debéis respetar los horarios de los traslados, para no correr el riesgo de

perder el vuelo interno y posterior conexión con el vuelo internacional, ya que el guía no estará con vosotros en la isla para recordároslo.

## **Vuelo**

Volamos en vuelo regular con Ethiopian Airlines.

Salida desde Madrid o Barcelona a Nairobi vía Addis Abeba. (Consultar otros puntos de salida y ruta del vuelo, precio base desde Madrid)

Regreso desde Zanzíbar a Madrid o Barcelona vía Addis Abeba. (Consultar otros puntos de regreso y ruta del vuelo, precio base desde Madrid.)

Las salidas y regresos desde/a Barcelona dependerán de la disponibilidad de plazas con las que contemos en cada momento a la hora de formalizar vuestra reserva y siempre bajo la confirmación por parte de la compañía aérea según disponibilidad y con el correspondiente suplemento; por eso os aconsejamos hacer la reserva con la mayor antelación posible. Consultar en el momento otros puntos de salida de la península.

Podemos pedir el cambio de aeropuerto a la línea aérea (precio base desde Madrid), en este caso es posible incurrir en un suplemento si no quedan plazas en la tarifa contratada.

Es necesario presentarse en el mostrador de facturación del aeropuerto de origen como mínimo tres horas antes de la hora prevista de salida del vuelo.



### **Nota:**

Para viajeros con salida / regreso desde ciudades diferentes a Madrid. RATPANAT NO se hace responsable de la pérdida de vuelos en caso de retrasos o cancelaciones en las conexiones de vuestra ciudad de origen hasta la ciudad de salida de vuestros vuelos (Madrid o Barcelona o Lisboa). Asimismo, tampoco se hace responsable de

la pérdida de conexiones desde la ciudad de regreso a vuestras ciudades de origen, por retrasos en el vuelo de regreso transcontinental.

## **Tasas**

Las tasas aéreas y locales no están incluidas en el precio de venta del viaje

**a)** Las tasas aéreas hacen referencia al precio del combustible, costes de seguridad, impuestos gubernamentales... Estas tasas NO SERAN EXACTAS HASTA POCOS DÍAS ANTES DE LA EMISION DE LOS BILLETES, es la compañía aérea quien las estipula. Por esta razón y antes de realizar el segundo pago del viaje, os comunicaremos el importe final de las tasas exactas (que normalmente oscilan entre los 480€ por persona, aunque el incremento de carburante, en el caso de que lo haya, impuesto por las compañías aéreas nunca se puede prever).

**b)** Las tasas locales (si las hay) se pagan directamente al tomar algún vuelo durante el viaje (vuelos internos por lo general y salida de los países). Su importe lo fijan las autoridades aeroportuarias locales y pueden encontrarse entre los 5€ y los 40€ (o valor correspondiente en otras divisas).



### **Notas:**

La propina es parte de la cultura africana. Es normal expresar nuestro agradecimiento al equipo a través de una propina como muestra de gratitud por el buen trabajo realizado y la calidad de asistencia prestada durante la ruta, pero siempre totalmente voluntaria.

El agua, durante todo el viaje, será tratada debidamente con pastillas purificadoras, aunque si alguien quiere purificar su agua con pastillas propias, puede llevarlas.

El camión dispone de enchufes. Mientras esté en marcha podréis cargar baterías de cámaras de fotos, móviles... (posibilidad de conectar tu ipod a la conexión de audio del camión). ¡No olvidéis llevar vuestros cargadores!



## Seguro personal de viaje 2026

Ratpanat incluye para todos sus viajeros un **Seguro Personal de Viaje básico** con **coberturas limitadas** gracias a nuestra alianza con **AON**.  
Sus condiciones se detallan a continuación en un resumen.

COBERTURAS	LÍMITES
<b>ASISTENCIA MÉDICA</b>	
Gastos médicos fuera del país de Domicilio Habitual	10.000 €
Gastos médicos en el país de Domicilio Habitual	2.500 €
Gastos odontológicos	100 €
<b>REPATRIACIÓN</b>	
Repatriación o traslado sanitario por enfermedad o accidente	Ilimitado
Repatriación o traslado por fallecimiento	Ilimitado
Repatriación o traslado de los asegurados acompañantes del Asegurado	Incluido
Acompañamiento de menores por enfermedad, accidente o fallecimiento	Incluido
<b>GASTOS ADICIONALES</b>	
Prolongación de estancia por enfermedad o accidente	75 € día / 14 días máx
Desplazamiento de un acompañante del Asegurado hospitalizado	Incluido
Gastos de alojamiento del acompañante	70€ día / 10 días máx
Pérdida de llaves de la vivienda habitual	100 €
Reincorporación al plan del viaje	Incluido
Servicio de intérprete en casos de urgencia	Incluido
Servicio de información	Incluido
Servicio de información legal en España y en el extranjero	Incluido
<b>REGRESO ANTICIPADO</b>	
Regreso anticipado por fallecimiento de un familiar	Incluido
Regreso anticipado por hospitalización de un familiar	Incluido
<b>INCIDENCIA EN VIAJE</b>	
Extensión del viaje obligada	75 € día / 5 días máx
Reembolso por pérdida de visitas y excursiones	100 €
<b>GESTIÓN DE EQUIPAJES</b>	
Búsqueda y envío de equipajes en todo el mundo	Incluido
Indemnización por pérdida, robo o deterioro de equipajes	500 €
Daños y Robo de Equipaje no facturado	300 €
Gastos de reposición por pérdida o robo de pasaporte, DNI o tarjeta de residencia	100 €
Gastos de primera necesidad por retraso en la entrega de equipaje	100 €
<b>ACCIDENTES</b>	
Indemnización por fallecimiento o invalidez permanente en medio de transporte público	3.000 €
<b>RESPONSABILIDAD CIVIL</b>	
Responsabilidad Civil Privada (franquicia de 150 €)	60.000 €
Gastos de Defensa Jurídica en procedimientos derivados de accidentes de circulación fuera del país de residencia	1.000 €



## Seguro opcional 2026 Multiasistencia VIP

Además del seguro básico incluido, **Ratpanat recomienda contratar el seguro opcional AON INFINITY 2026**, que ofrece **coberturas sanitarias ampliadas** y, además, incluye **cobertura de gastos de cancelación de hasta 30.000 €**.

**Este seguro tiene un coste adicional de 155 € por persona. Recomendamos su contratación al 100%**, especialmente porque estos viajes se reservan con meses de antelación y las **condiciones de cancelación son estrictas**. Contar con esta cobertura adicional te permitirá viajar con **mayor tranquilidad**, sabiendo que estarás protegido ante cualquier imprevisto.

Sus coberturas se detallan a continuación en un resumen.

COBERTURAS	LÍMITES
<b>Asistencia médica y Asistencia en viaje</b>	
Gastos médicos, farmacéuticos o de hospitalización	<b>5.000.000 €</b>
Gastos médicos, farmacéuticos o de hospitalización en el extranjero derivados de una enfermedad preexistente o crónica, urgencia vital y estabilización	100.000 €
Gastos odontológicos de urgencia en el extranjero	300 €
Gastos de óptica en caso de accidente	300 €
Traslado sanitario o repatriación médica	Ilimitado
Traslado o repatriación de restos mortales	Ilimitado
Retorno de menores y discapacitados	Ilimitado
Gastos de desplazamiento de un acompañante por hospitalización superior a dos noches	Ilimitado
Gastos de estancia y manutención para acompañante de asegurado hospitalizado	200 € día / 20 días máx.
Gastos de prolongación del visado	Incluido
Prolongación de estancia y manutención del Asegurado	200 € día / 20 días máx.
Prolongación de estancia del Acompañante	200 € día / 20 días máx.
Regreso anticipado del asegurado por fallecimiento de un familiar	Ilimitado
Regreso anticipado del asegurado por hospitalización superior a una noche de un familiar	Ilimitado
Regreso anticipado del asegurado por requerimiento para incorporarse a fuerzas armadas, policía o bomberos	Ilimitado
Regreso anticipado del asegurado por hecho grave sucedido en su residencia habitual o locales profesionales	Ilimitado
Regreso anticipado por declaración de estado de alarma o aviso de cierre de fronteras	Ilimitado
Servicio de intérprete en el extranjero	Incluido
Envío de medicamentos al extranjero	Ilimitado
Transmisión de mensajes urgentes	Incluido
Pérdida de llaves del hotel o de la vivienda habitual	Incluido
Gastos de búsqueda y rescate	2.000 €
<b>Incidencias en viajes y vuelos</b>	
Localización de equipajes u objetos personales perdidos	Incluido
Pérdida, daños o robo del equipaje	2.500 €
Demora en la entrega de equipajes facturados en transporte público dida	Superior a 24 horas: 400 €
Envío de objetos olvidados durante el viaje	150 €
Pérdida o robo de documentos personales en el extranjero	250 €
Demora del medio de transporte	+ 6 horas: 500 €
Demora en el regreso a domicilio	+ 3 horas: 500 €

Sobreventa o cambio de servicios	transporte alternativo: 360 € alojamiento: 600 €
Reembolso de servicios contratados por cancelación del vuelo	1.000 €
Pérdida de conexiones	+ 3 horas: 800 €
Gastos de prolongación de estancia en hotel por fuerza mayor	150 € día / 7 días máx.
Extensión de la vigencia del seguro por extensión obligada del viaje	Incluido / 4 días máx.
<b>Responsabilidad Civil</b>	
Responsabilidad Civil Privada	60.000 €
Responsabilidad Civil Guía / Monitor	60.000 €
Adelanto de fondos en caso de pérdida o robo de tarjetas de crédito	10.000 €
Asesoramiento jurídico fuera del país de residencia y/o nacionalidad	Incluido
<b>Accidentes</b>	
Fallecimiento e invalidez por accidente	60.000 €
<b>Gastos de anulación</b>	
Gastos de anulación incluido fuerza mayor* y reembolso de vacaciones	España: 5.000 € Europa: 15.000 € Mundo: 30.000 €

La garantía de anulación incluye, entre otros motivos, la cancelación por cualquiera de las causas definidas como **fuerza mayor\***, por las que se impida el comienzo del viaje y la persona asegurada se vea obligado a cancelarlo.

**\*Fuerza mayor:**

Aquellas circunstancias ajenas a quien las invoca, anormales e imprevisibles cuyas consecuencias no habrían podido evitarse, a pesar de haber actuado con la diligencia debida. Son motivos de fuerza mayor guerra, invasión, actos de enemigos extranjeros, hostilidades u operaciones bélicas (independientemente que se declare o no guerra), guerra civil, rebelión, golpe de estado, insurrección, revolución, usurpación de poder nacional, acción industrial, huelgas, terrorismo, disturbios y conmoción nacional, quiebra de proveedor turístico implicado en el viaje en cuestión, epidemias o pandemias, declaración de estado de emergencia en país de origen o destino que impida la realización del viaje por imposibilitar la movilidad de las personas, cierre de fronteras internacionales entre país de origen y destino, condiciones climáticas o actos de naturaleza con consecuencia catastrófica Incendio, inundación, terremoto, explosión, tsunami, erupción volcánica, deslizamiento de tierra, avalanchas, huracanes, ciclones o tormentas, nieve o similares:

• Incluye actividades deportivas y de aventura.

• Seguro válido también para no residentes en España y en viajes desde cualquier origen a cualquier destino.

La garantía de anulación debe contratarse dentro de las 24 horas de la confirmación de la reserva, si se realizara después de este día, las coberturas se iniciarán 72 horas después de la fecha de contratación del seguro.

El hecho generador que provoque la anulación de viaje deberá ser siempre posterior a la contratación del seguro.

# CONTRATO DE VIAJE COMBINADO

## EL SUEÑO DE ÁFRICA PREMIUM 2026

Responsabilidad WILDERNESS ECO SAFARIS, S.L. actúa como organizadora del viaje combinado arriba descrito por lo que responde de forma solidaria frente al viajero del correcto cumplimiento de los servicios de viaje incluidos en el contrato, con independencia de que estos servicios los deban ejecutar ellos mismos u otros prestadores.

Quien responda ante el viajero tendrá el derecho de repetición frente al empresario al que le sea imputable el incumplimiento o cumplimiento defectuoso del contrato en función de su respectivo ámbito de gestión del viaje combinado.

En caso de tener el consumidor solicitudes / necesidades especiales a confirmar y / o condición de movilidad reducida / discapacidad deberá informar a WILDERNESS ECO SAFARIS, S.L. para que le proporcione información sobre las garantías de disfrute del viaje a contratar.

### INFORMACIÓN PRECONTRACTUAL ADICIONAL PRECEPTIVA

La combinación de servicios de viaje que se le ofrece es un viaje combinado en el sentido del texto refundido de la Ley General para la Defensa de los Consumidores y Usuarios y otras leyes complementarias, aprobado por Real Decreto Legislativo 1/2007, de 16 de noviembre.

Por lo tanto, usted gozará de todos los derechos que se aplican en el marco de la UE a los viajes combinados. La(s) empresa(s) organizador / minorista será(n) responsable(s) de la correcta ejecución del viaje combinado en función de las obligaciones que les correspondan por su ámbito de gestión.

Además, como exige la legislación, la(s) empresa(s) organizador / minorista está(n) cubierta(s) por una garantía para reembolsarle los pagos realizados y, si el transporte está incluido en el viaje, asegurar su repatriación en caso de que incurra(n) en insolvencia.

Principales derechos en virtud del texto refundido de la Ley General para la Defensa de los Consumidores y Usuarios y otras leyes complementarias, aprobado por Real Decreto Legislativo 1/2007, de 16 de noviembre:

- Los viajeros recibirán toda la información esencial sobre el viaje combinado antes de celebrar el contrato.
- Siempre habrá como mínimo un empresario responsable de la correcta ejecución de todos los servicios de viaje incluidos en el contrato.
- Se proporcionará a los viajeros un número de teléfono de emergencia o los datos de un punto de contacto donde puedan contactar con el organizador o el minorista.
- Los viajeros podrán ceder el viaje combinado a otra persona, con un preaviso razonable y, en su caso, con sujeción al pago de gastos adicionales.
- El precio del viaje combinado solo se podrá aumentar si se producen gastos específicos (por ejemplo, en los precios de combustible) y está expresamente estipulado en el contrato, y en ningún caso en los últimos veinte días anteriores al inicio del viaje combinado. Si el aumento de precio excede del ocho por ciento del precio del viaje combinado, el viajero podrá poner fin al contrato. Si el organizador se reserva el derecho de aumentar el precio, el viajero tendrá derecho a una reducción del precio si disminuyen los gastos correspondientes.
- Los viajeros podrán poner fin al contrato sin pagar ninguna penalización y obtener el reembolso completo de todos los pagos realizados si se modifica significativamente alguno de los elementos esenciales del viaje combinado que no sea el precio. Si el empresario responsable del viaje combinado lo cancela antes de su inicio, los viajeros tendrán derecho al reembolso de los pagos realizados y, cuando proceda, a una compensación.
- En circunstancias excepcionales, por ejemplo, en caso de que en el lugar de destino existan graves problemas de seguridad que puedan afectar al viaje combinado, los viajeros podrán poner fin al contrato antes del inicio del viaje combinado sin pagar ninguna penalización.
- Además, los viajeros podrán poner fin al contrato en cualquier momento antes del inicio del viaje combinado mediante el pago de una penalización por terminación, que sea adecuada y justificable.
- Si, después del inicio del viaje combinado, no pueden prestarse elementos significativos de este, deberán ofrecerse al viajero fórmulas alternativas adecuadas, sin coste adicional. Los viajeros podrán poner fin al contrato sin pagar ninguna penalización en caso de no ejecución de los servicios cuando ello afecte sustancialmente a la

ejecución del viaje combinado y el organizador o, en su caso, el minorista no consiga solucionar el problema.

– Los viajeros también tendrán derecho a una reducción del precio y/o a una indemnización por daños y perjuicios en caso de no ejecución o ejecución incorrecta de los servicios de viaje.

– El organizador y el minorista deberán proporcionar asistencia al viajero en caso de que este se encuentre en dificultades.

– Si el organizador o el minorista incurren en insolvencia se procederá al reembolso de los pagos. En caso de que el organizador o, en su caso, el minorista incurra en insolvencia después del inicio del viaje combinado y este incluya el transporte, se garantizará la repatriación de los viajeros. La mayorista y minorista han suscrito una garantía de protección frente a la insolvencia con MARKEL INSURANCE SE. Si se deniegan servicios debido a la insolvencia los viajeros podrán ponerse en contacto con dicha entidad o, en su caso, con la autoridad competente Dirección General de Turismo, Paseo de Filipinos, 1, planta 3. C.P.: 47007 Valladolid, 983 411 911, direcciongeneral-deturismo@jcy.es.

## CONDICIONES GENERALES

### 1.- LEGISLACIÓN APLICABLE Y ACEPTACIÓN DE LAS CONDICIONES

El presente Contrato de Viaje Combinado, de obligado cumplimiento por ambas partes en los términos previstos en el mismo, se rige por las cláusulas contenidas en las Condiciones Generales que lo componen, que complementan y desarrollan el Real Decreto Legislativo 1/2007, de 16 de noviembre, por el que se aprueba el texto refundido de la Ley General para la Defensa de los Consumidores y Usuarios y otras leyes complementarias

(BOE 30 Noviembre de 2007) modificado por el Real Decreto Ley d23/2018, de 21 de diciembre y de la ley 4/2022, de 25 de febrero, ( BOE 01 marzo de 2022). Ley 7/1998 de 13 de Abril, sobre condiciones generales de contratación (BOE 14 abril de 1998) y demás disposiciones vigentes, así como por las normas legales y reglamentarias atinentes a esta materia en los ámbitos territoriales correspondientes.

El hecho de adquirir o tomar parte en cualquiera de los viajes publicados en el presente folleto origina la expresa aceptación por parte del consumidor de todas y cada una de las Condiciones Generales aquí detalladas, que se considerarán automáticamente incorporadas al Contrato, sin que sea precisa su transcripción escrita individualizada en el mismo.

Las partes contratantes se someten expresamente a la jurisdicción de los Tribunales de Valladolid para resolver todas sus diferencias y/o reclamaciones.

### 2.- ORGANIZACIÓN

La organización de este viaje combinado ha sido realizada por WILDERNESS ECO SAFARIS, S.L. con domicilio en Valladolid, Pasaje Gutiérrez, número 6, C.P. 47002, y Título Licencia C.I.C. MA1518M.

### 3.- PRECIO

Precio base por persona en TUI BLUE Bahari Zanzíbar 5\* – T.I. 2.650€

PAGO A DESTINO: 2.695€

Total tasas aéreas aproximadas: 480€

SUPL. TB. 28 Abril al 20 junio – 04 octubre al 08 noviembre: 95€

SUPL. TM. 23 junio al 21 julio – 29 agosto al 29 de septiembre: 295€

SUPL. TA. 23 Julio al 25 agosto: 395€

SUPL. GRUPO 2-3 PAX: 390€

SUPL. GRUPO 4-7 PAX: 340€

SUPL. GRUPO 8-15 pax: 315€

Este precio podrá ser revisado en el caso de que se produzcan variaciones en el coste de los transportes, incluido el coste de carburante, las tasas e impuestos relativos a determinados servicios y los tipos de cambio aplicados al viaje, y será imputada automáticamente al consumidor, salvo que se produzcan variaciones al alza en los veinte días anteriores a la salida del viaje.

#### 4.- EL PRECIO INCLUYE

##### Transporte

Alojamiento y/o pensión alimenticia en el régimen contratado en cada caso en los hoteles elegidos o en otros similares en caso de sustitución.

##### Itinerario

Otros servicios: asistencia técnica durante el viaje, si este servicio está específicamente incluido; los impuestos indirectos cuando éstos sean aplicables; tasas e impuestos de los establecimientos hoteleros.

#### 5.- EL PRECIO NO INCLUYE

En general, ningún servicio que no conste como incluido. En especial, el precio del Viaje Combinado no incluye visados, tasas de aeropuerto, puerto, y/o tasas de entrada y salida, tasas locales, certificados de vacunación, extras en hoteles tales como cafés, vinos, licores, aguas minerales, regímenes alimenticios especiales, lavado y planchado de ropa, servicios de hotel opcionales, propinas, maleteros, excursiones y visitas opcionales.

#### 6.- FORMA DE PAGO. INSCRIPCIONES Y REEMBOLSOS

El consumidor, si realiza la reserva del viaje con una antelación superior a 45 días de la fecha de salida, abonará al tiempo de reservar el viaje el 40% del precio total, expidiendo la empresa el correspondiente recibo en el que se especifique, además del importe anticipado por el consumidor, el viaje combinado solicitado.

No se considerará la plaza comprometida en firme mientras el consumidor no efectúe dicho depósito.

El importe restante deberá abonarse 45 días antes de la fecha de salida.

La documentación se entregará al cliente en función de la emisión de los billetes de avión (en caso de que dicho transporte sea utilizado en el viaje contratado).

Si la reserva se produce con una antelación inferior a 45 días de la fecha de viaje, el consumidor deberá abonar, al tiempo de la reserva, la totalidad del precio del viaje.

De no procederse al pago del precio total del viaje en las condiciones señaladas, se entenderá que el consumidor desiste del viaje solicitado.

Asimismo, en caso de impago del precio fijado como pago local en la condición 3ª de las presentes Condiciones Generales, Wilderness Eco Safaris, S.L.

Todos los reembolsos que sean procedentes por cualquier concepto se formalizarán siempre a través de la Agencia Detallista donde se hubiera realizado la inscripción, no efectuándose devolución alguna por servicios no utilizados voluntariamente por el consumidor.

#### 7.- CONDICIÓN MÍNIMA DE CONSUMIDORES

La realización del presente viaje viene condicionada por la inscripción al mismo de un mínimo de 10 personas. De no llegar a este mínimo, la agencia organizadora estará obligada a comunicar al cliente directamente, o a través de la agencia detallista, la cancelación del viaje en un término no inferior a 20 días antes de la salida.

#### 8.- DOCUMENTACIÓN

El consumidor recibe la información de índole general sobre las condiciones que le son aplicables en materia de pasaportes y visados, y las formalidades sanitarias necesarias para el viaje y la estancia, expuesto en los apartados correspondientes de la ficha técnica.

Asimismo, al tiempo de realizar la reserva, el organizador ha informado al consumidor, por escrito, según constan en las Condiciones Particulares del presente Contrato, sin perjuicio de ulterior modificación, ajena a la voluntad del organizador, de los siguientes aspectos:

a) Los horarios y lugares de las escalas y los enlaces, así como la indicación de la categoría del lugar que deberá ocupar el viajero en el medio o medios de transporte que vayan a ser utilizados.

b) El nombre, dirección y número de teléfono de la representación del organizador o detallista en cada des-

tino o, en su defecto, los de los organismos locales que puedan ayudar al consumidor y usuario en caso de dificultades. Cuando no existan dichas representaciones y organismos, el consumidor y usuario deberá poder disponer, en cualquier caso, de un número de teléfono de urgencia o de cualquier otra información que le permita ponerse en contacto con el organizador o detallista.

c) Para los viajes y estancias de menores en el extranjero, la información que permita establecer un contacto directo con éstos o los responsables de su estancia «in situ» durante el viaje.

d) Información, de acuerdo con la legislación vigente reguladora del seguro privado, sobre la suscripción facultativa de un contrato de seguro que cubra los gastos de cancelación por el consumidor y usuario, o de un contrato de asistencia que cubra los gastos de repatriación o traslado al lugar de origen, en caso de accidente, enfermedad o fallecimiento. Asimismo, se informa al consumidor que es obligación del viajero llevar su documentación en vigor, siendo de su total responsabilidad los problemas e inconvenientes que pudieran surgir por incumplimiento de esta norma. Las consecuencias derivadas de la falta de algún requisito de este aspecto, correrán por cuenta exclusiva del viajero perjudicado, sin tener derecho a ninguna devolución del importe del viaje.

El equipaje del viajero no es objeto del contrato de viaje combinado, entendiéndose a todos los efectos que éste lo conserva siempre consigo, exonerándose de cualquier responsabilidad a la agencia organizadora, de la pérdida del mismo.

## 9.- ANULACIONES

En todo momento el consumidor puede desistir de los servicios solicitados o contratados, teniendo derecho a la devolución de las cantidades que hubiera abonado, tanto si se trata del precio total como del depósito previsto anteriormente, pero deberá indemnizar a la empresa organizadora por los conceptos que a continuación se indican:

- Gastos de gestión y anulación, consistentes en los gastos ocasionados a los diferentes proveedores que intervienen en el viaje, no reembolsables y que serán debidamente justificados en el momento oportuno, que se detallan a continuación: billetes aéreos ya emitidos, tasas de aeropuerto, hotelería, tasas de acampada, entradas, permisos y tasas a parques nacionales y reservas, vehículos locales terrestres, acuáticos y aéreos, traslados y visitas guiados, parte proporcional de guía acompañante y vehículo principal de la ruta.

- Penalización consistente en:

- El 5% del importe total del viaje, si la cancelación se produce con más de 10 días y menos de 15 días de antelación a la fecha del comienzo del viaje.

- El 15% del importe total del viaje, si la cancelación se produce entre los días 3 y 10.

- El 25% del importe total del viaje, si la cancelación se produce dentro de las cuarenta y ocho horas anteriores a la salida.

- De no presentarse a la salida, el consumidor está obligado al pago del importe total del viaje, abonando, en su caso, las cantidades pendientes.

- En el supuesto de que tu reserva incluya una ruta en camión. El Sueño de África Premium, Gorilas en la Niebla, Tras la Senada de los Elefantes y La Ruta del Okavango Premium.

- El 40% (depósito realizado), si la cancelación se produce hasta 60 días anteriores a la fecha del comienzo del viaje.

- El 100% si la cancelación se produce en los 59 días previos a la fecha del comienzo del viaje, con obligación de satisfacer el precio de pago local.

- De no presentarse a la salida, el consumidor está obligado al pago del importe total del viaje, abonando, en su caso, las cantidades pendientes. En caso de que no se alcance el mínimo de inscripciones de consumidores para la realización del viaje, se anulará automáticamente el viaje, y el consumidor tendrá derecho exclusivamente al reembolso total del precio o de las cantidades abonadas en concepto de depósito, sin que pueda reclamar cantidad alguna por concepto de indemnización, siempre que la agencia organizadora haya cumplido con la obligación establecida en la Cláusula 7ª de las presentes Condiciones.

La agencia organizadora no se responsabiliza de los gastos de alojamiento, manutención, transporte, pérdida de conexiones o de días de haberes en el puesto de trabajo, que se originen como consecuencia de retrasos en los medios de transporte utilizados debido a causas meteorológicas, técnicas, huelgas u otras de fuerza mayor no controlables o previsibles.

Asimismo, no dará lugar a indemnización alguna, las siguientes actuaciones llevadas a cabo por el consumidor:

- No utilización de cualquier tipo de servicio: transporte aéreo, terrestre o marítimo, alojamiento, comidas, excursiones o cualquier otro incluido en un paquete de viaje), en caso de que el motivo del mismo sea responsabilidad directa del cliente.

- Retrasos o no presentación en horario indicado para el inicio del viaje.
- No posesión de la documentación necesaria y obligatoria para el viaje.
- Servicios no utilizados voluntariamente por el cliente.
- Abandono voluntario parcial o total del viaje, una vez iniciado el mismo.
- Causas de fuerza mayor.

Para contratar este seguro, es imprescindible abonar el importe del seguro en el mismo momento en que se realiza el depósito de confirmación del viaje y enviar una petición por correo electrónico (o por fax) a WILDERNESS ECO SAFARI, S.L. Pasaje Gutiérrez 6. 47002. Valladolid.

No realizaremos la contratación de un seguro de cancelación / anulación sin haber recibido petición escrita por parte del cliente, incluso si se han ingresado los 155 euros. En el momento en que recibamos el importe del seguro y vuestra petición, contrataremos este seguro opcional, y os enviaremos una confirmación por escrito con el resumen de las coberturas y el número de póliza y código de reserva. Si no os llegara la confirmación de la contratación del seguro por escrito, significará que no ha sido contratado, siendo responsabilidad del pasajero reclamarla.

La garantía de anulación solamente tendrá validez si se realiza en el mismo momento de la contratación del viaje, no podemos asegurar la garantía de anulación en caso de contratar el seguro en otro momento posterior a la reserva inicial.

#### 10.- ALTERACIONES. CESIONES

La Agencia se compromete a facilitar a sus clientes la totalidad de los servicios contratados contenidos en el programa oferta que ha dado origen al contrato del Viaje Combinado, con las condiciones y características estipuladas.

En el supuesto de que antes de la salida del viaje el organizador se vea obligado a modificar de manera significativa algún elemento esencial del contrato, deberá ponerlo inmediatamente en conocimiento del consumidor.

En tal supuesto y salvo que las partes convengan otra cosa, el consumidor podrá optar entre resolver el contrato sin penalización alguna, o aceptar una modificación del contrato en el que se precisen las variaciones introducidas y su repercusión en el precio.

El consumidor deberá comunicar la decisión que adopte al detallista o, en su caso, al organizador, dentro de los tres días siguientes a ser notificado de la modificación antedicha; En el supuesto de que el consumidor no notifique su decisión en los términos indicados, se entenderá que opta por la resolución del contrato sin penalización alguna.

El consumidor del Viaje Combinado podrá ceder su reserva a una tercera persona siempre que lo comunique por escrito con quince días de antelación a la fecha de inicio del viaje. El cesionario tendrá que reunir los mismos requisitos que tenía el cedente, exigidos con carácter general para el Viaje Combinado, y ambos responderán solidariamente ante la Agencia de Viajes del pago del precio del viaje y de los gastos adicionales que cause la cesión.

Cuando por el tipo de tarifa, características del medio de transporte a utilizar o del país a visitar sea imposible la cesión, el organizador y el vendedor final podrán oponerse a la misma.

#### II.- RESPONSABILIDADES

Respecto a los viajes en camión o cualquier otro medio de transporte terrestre, éstos cumplen con la normativa de los países por los que transitan.

En caso de que, durante el viaje, el camión tenga una avería, éste podrá ser sustituido por otro camión igual o distinto, así como por cualquier otro medio de transporte local, como furgoneta, 4x4, camioneta, u otro vehículo de motor.

En cualquier caso, está prohibido terminantemente fumar en el interior de los vehículos.

En algunos casos, WILDERNESS ECO SAFARIS, S.L. puede utilizar un mismo camión para dos o más circuitos diferentes durante una parte o la totalidad de los mismos, pudiendo darse el caso de tener que cambiar de camión durante el recorrido.

Respecto a los viajes en avión, overbooking, retrasos, pérdidas de enlaces o de equipajes son responsabilidad de las compañías aéreas, las cuales tendrán que dar la mejor solución posible al problema. Los equipos facturados en tramos aéreos deberán estar debidamente identificados y ante cualquier deterioro o pérdida deberá realizarse la reclamación oficial pertinente en el aeropuerto de destino.

Los viajeros deben presentarse en el aeropuerto con un mínimo de antelación de dos horas sobre el horario oficial de salida, y en todo caso se seguirán estrictamente las recomendaciones específicas que indique la documentación informativa del viaje. Se recomienda que el usuario reconfirme con 72 horas de antelación los horarios de salida de los vuelos.

Respecto a los itinerarios, la empresa organizadora se reserva el derecho de alterar el orden del recorrido en cualquiera de los itinerarios comprendidos en este programa, modificar las horas de salida, sustituir cualquiera de los hoteles previstos por otros de similar categoría, así como, en los viajes aéreos, la compañía transportadora o el tipo de avión previsto. No existirá obligación de previo aviso en cambios de itinerario que no afecten sensiblemente al contenido del viaje.

En cuanto a los hoteles, la calidad y el contenido de los servicios prestados por el hotel vendrán determinados por la categoría turística oficial asignada, y estarán sometidos a control administrativo. La categoría hotelera indicada es la concedida a los establecimientos de su país. En aquellos países que carezcan de clasificación hotelera oficial, se estará a la clasificación otorgada por el gestor.

El horario habitual para la entrada y salida en los alojamientos está en función del primer y último servicio que el usuario vaya a utilizar. Como norma general y salvo que expresamente se pacte otra cosa en el contrato, las habitaciones podrán ser utilizadas a partir de las 14 horas del día de llegada y deberán quedar libres antes de las 12 horas del día de salida.

Cuando el servicio contratado no incluya el acompañamiento permanente de guía y en el supuesto que el usuario prevea su llegada al alojamiento reservado en fechas u horas distintas a las reseñadas, es conveniente, para evitar problemas y malas interpretaciones, comunicar con la mayor anticipación posible tal circunstancia a la agencia organizadora, o al alojamiento directamente.

El servicio de alojamiento implicará que la habitación esté disponible en la noche correspondiente, entendiéndose prestado con independencia de que por circunstancias propias del viaje combinado, el horario de entrada en el mismo se produzca más tarde de lo inicialmente previsto.

Asimismo, el consumidor es responsable exclusivo de su equipaje, efectos personales y objetos de valor, no existiendo servicio de maletero y, exonerando al organizador de responsabilidad alguna sobre dichos bienes.

## 12.- SEGURO DE ASISTENCIA EN VIAJE

El organizador incluye un seguro de viajes personal, sus condiciones se detallan en la ficha técnica anexa al presente contrato.

Igualmente ofrecemos un seguro opcional adicional al ya incluido en el viaje, en el que se refuerzan muy considerablemente las coberturas sanitarias y además incluye la cobertura de gastos de cancelación por valor de 30.000eur. Este seguro tiene un coste adicional de **155€ por persona** que os animamos sinceramente a reservar, debido a que estos viajes se reservan con muchos meses de antelación y las condiciones de cancelación son muy estrictas y severas. Sus coberturas se detallan a continuación en la ficha técnica anexa al presente contrato.

## 13.- COMUNICACIÓN DE INCIDENCIAS EN LA EJECUCIÓN DEL CONTRATO

El consumidor está obligado a comunicar al organizador todo incumplimiento en la ejecución del contrato, preferentemente en el momento en que ocurra o, en otro caso, a la mayor brevedad posible, de forma escrita o cualquier otro medio fehaciente.

El organizador dispondrá de un plazo de un mes para dar respuesta a la reclamación planteada por el consumidor, plazo que comenzará a computar a partir del día siguiente a la presentación de la reclamación por parte del consumidor.

#### **14.- PRESCRIPCIÓN DE LAS ACCIONES**

El plazo de prescripción de los derechos reconocidos en el Real Decreto Legislativo 1/2007, de 16 de noviembre, por el que se aprueba el texto refundido de la Ley General para la Defensa de los Consumidores y Usuarios y otras leyes complementarias y demás disposiciones vigentes, es de dos años, de conformidad con el artículo 164 de dicha Ley.

#### **15.- SITUACIÓN POLÍTICA, DE SEGURIDAD Y SANITARIA DEL PAÍS DE DESTINO POLÍTICA Y SEGURIDAD**

Nos remitimos a las recomendaciones oficiales del Ministerio de Asuntos Exteriores del Gobierno español que constan en su página web <http://www.mae.es>

#### **16.- VALIDEZ – VIGENCIA**

La vigencia del folleto será desde el día 1 de noviembre de 2025 hasta el día 31 de diciembre de 2026, ambos inclusive. La fecha de edición de las presentes Condiciones es de noviembre de 2025.

### **CONDICIONES PARTICULARES**

#### **OBSERVACIONES**

WILDERNESS ECO SAFARIS SL, Con título licencia CICL-47-139Mm, entiende que el viajero es consciente del esfuerzo que puede suponer un viaje de estas características, que se realiza por tierra en su mayor parte, por carreteras y caminos en muchas ocasiones en malas condiciones, pudiendo presentarse dificultades y estando expuesto a sufrir contratiempos y adversidades, como pueden ser: escasa variedad alimenticia, climatología, averías y diversas situaciones difíciles y extremas, donde el cansancio y desánimo físico y moral pueden hacerse presentes, tanto durante los tramos de viaje por carretera, caminatas a pie, viajes en canoa, a caballo u otros medios, así como durante el propio desarrollo de la actividad general. Entiende WILDERNESS ECO SAFARIS SL que el viajero está dispuesto a asumirlo como parte del contenido de este viaje de aventura.

WILDERNESS ECO SAFARIS SL, da por entendido que el viajero es consciente de que participa voluntariamente en un viaje a un país o países extranjero(s) de características diferentes a su país de origen, recorriendo y visitando zonas alejadas, remotas, exóticas y/o tropicales con estructura y organización, a todos los niveles, distinta a la que puede estar acostumbrado en su vida habitual y donde existen enfermedades endémicas distintas a las del país de origen del viajero para las que es necesario aplicar tratamientos profilácticos, bajo la responsabilidad del propio viajero. WILDERNESS ECO SAFARIS SL entiende, por tanto, que el viajero es consciente de los riesgos que puede correr, como pueden ser entre otros: fuerzas de la naturaleza, enfermedad, accidente, picaduras venenosas (arácnidos o reptiles), condiciones de vida e higiénicas deficientes, cargas o ataques de animales y en algunas circunstancias, terrorismo, delincuencia y otras agresiones; sabiendo el viajero que es posible que no tenga acceso a una rápida evacuación o asistencia médica adecuada o total.

Es importante que el viajero asuma que en un viaje de grupo y característico de aventura, la buena convivencia, la actitud positiva, buen talante y tolerancia entre los miembros que componen el grupo y ante los contratiempos y dificultades que puedan presentarse, son muy importantes para la buena marcha y éxito del viaje, advirtiendo que estos problemas de convivencia pueden surgir.

WILDERNESS ECO SAFARIS SL entiende que, el viajero es consciente y asume que en este tipo de viaje puedan darse circunstancias que supongan variaciones en los itinerarios, en las actividades, en cualquier momento y lugar por circunstancias que WILDERNESS ECO SAFARIS SL no puede prever, motivadas por las peculiares características del tipo de viaje y sitio en que se desenvuelven.

WILDERNESS ECO SAFARIS SL declina toda responsabilidad ante situaciones en las que la actuación del viajero se califique como irresponsable.

WILDERNESS ECO SAFARIS SL entiende que el viajero acepta voluntariamente todos los posibles riesgos y circunstancias adversas sobre la base de todo lo expuesto anteriormente, eximiéndose WILDERNESS ECO SAFARIS y cualquiera de sus miembros o empleados de toda responsabilidad, a excepción de lo establecido en las leyes, por cualquier hecho o circunstancia que se produzca durante el viaje o expedición por las peculiares características de las zonas por donde se desarrolla ya que pueden ocurrir situaciones que escapan del control de la organización del viaje.

WILDERNESS ECO SAFARIS SL informa que el Ministerio de Asuntos Exteriores español advierte de los peligros de viajar en muchos países del mundo, entre los cuales pueden estar incluidos algunos de los destinos en nuestro programa. Para más información a este respecto acuda a la página web [www.mae.es](http://www.mae.es) o al teléfono 91 379 9700 / 9600. Dado que las situaciones de cada país pueden sufrir variaciones a lo largo del año, la recomendación del ministerio también puede cambiar en cualquier momento.

WILDERNESS ECO SAFARIS SL da por entendido que el viajero conoce las condiciones generales y particulares del programa viaje expedición y cumple todos los requisitos exigidos para el viaje.

Es necesario presentarse en el aeropuerto de origen como mínimo dos horas y media antes de la hora prevista de salida del vuelo. Los pasajeros deberán reconfirmar con la agencia organizadora, dentro de las 48 horas previas a la salida prevista la fecha, horario y número de vuelo. De no efectuarse esta reconfirmación, la agencia organizadora declina toda responsabilidad en caso de haberse producido alteraciones en el día, hora o vuelo informados con anterioridad. La presentación tardía a la salida cuando se haya realizado la facturación del pasaje, comportará la pérdida de todos los derechos del pasajero para viajar, sin que exista reembolso alguno del importe total del paquete turístico.

En caso de ser denegada su entrada al país por carecer de los requisitos que se exigen, o defecto en el pasaporte, o por no ser portador del mismo, la agencia organizadora declina toda responsabilidad por las consecuencias surgidas por hechos de esta o similar índole, corriendo por cuenta del pasajero cualquier gasto que se origine, aplicándose en estas circunstancias las condiciones establecidas para la anulación o disentimiento voluntario de servicios.

En el supuesto de ser necesario el envío de documentación por servicios de correos o mensajería, la agencia organizadora no contraerá en ningún caso responsabilidades por la pérdida o demora que puedan sufrir el envío de estas documentaciones.

Debido a la permanente variación de los requisitos legales para visitar determinados países, horarios de medios de transporte, tarifas etc., la agencia actúa como mera informadora, siendo responsabilidad de los viajeros reconfirmar la documentación requerida con las diferentes representaciones consulares, autoridades sanitarias, administrativas, transportistas, etc.

La responsabilidad de la agencia organizadora se limita a la Ruta El Sueño de África con comienzo en Nairobi (Kenya) y final en Zanzibar (Tanzania).