

LA RUTA del
OKAVANGO
premium



SAFARI EN CAMIÓN
NAMIBIA, BOTSUANA
Y CATARATAS VICTORIA
21 DÍAS

RATPANOAT

LUXURY & ADVENTURE



RATPanAT
SOCIAL ACTION.



**Safaris que dejan huella.
Viajes que salvan vidas.**

donamos 
75\$ por
cada
viajero

[SABER MÁS](#)



Itinerario 2026

Más de 20 años al lado del viajero nos avalan para ser considerados la esencia de los safaris del S.XXI y empresa líder del sector español en la realización de safaris en camión y viajes donde se combina a la perfección el lujo y la aventura.

Nos sentimos muy orgullosos de ser pioneros en adaptar expediciones al confort del viajero moderno. UN EQUIPO HUMANO TANTO EN ESPAÑA COMO EN ÁFRICA permite cada año a Ratpanat innovar y mejorar cada una de sus rutas.

Una experiencia diferente, un formato de viaje único que no se puede repetir en ninguna parte del mundo y una calidad, servicio y precio inmejorables hacen que África con Ratpanat se convierta en ¡la experiencia de tu vida!

¡La descubrimos juntos!

Nos sentimos muy orgullosos de **ser pioneros en adaptar expediciones al confort del viajero moderno.** LA RUTA DEL OKAVANGO PREMIUM reúne todos los requisitos para convertirte en protagonista de una aventura inolvidable.

La Ruta del Okavango nunca te dejará indiferente, cada día es intenso y cada noche un espectáculo donde se dibujan todas las estrellas de África austral. Es uno de esos destinos que combinan paisajes excepcionalmente bellos, los mejores safaris con una fauna abundante y culturas con raíces profundas. Estos son los tres grandes argumentos de Namibia, Botsuana y Zimbabue para el viajero.

La ruta combina paisajes espectaculares, como destellantes lagos de sal, una vegetación con más de mil años de vida, un océano de dunas rojas o la costa de los esqueletos, conocida por la gran cantidad de barcos embarrancados en toda su extensión a lo largo de los siglos custodiados por colonias de lobos marinos.

Recorremos la columna vertebral de Namibia, el desierto del Namib, para disfrutar de la escasa presencia humana en el norte del país, donde habitan los asentamientos auténticos de las tribus Himba, las tribus precursoras de la sostenibilidad. El camino nos conduce a descubrir el pueblo san o bosquimano y a conocer mejor su amenazada cultura milenaria en una de sus reservas, además de visitar los grabados bosquimanos Patrimonio de la Humanidad de Twyfelfontein.

A lo largo de nuestra ruta, la vida salvaje y el esplendor verde de Epupa Falls o del majestuoso río Chobe –con atardeceres de película en un safari en barco– contrastan con la aridez del desierto en Sossusvlei o en el PN de Etosha, así como en la singular belleza deslumbrante de Spitzkoppe.

Otro clásico de esta ruta son las míticas Cataratas Victoria, sueño de los antiguos exploradores y uno de los tesoros de África, que disfrutaremos en un vuelo escénico en helicóptero.

Y no puede faltar en este recorrido el mítico Delta del Okavango –que descubriremos por tierra, agua y aire–, recorreremos las planicies inundadas que forma el río antes de desaparecer en las arenas del Kalahari.

Todos ellos son motivos más que suficientes para considerar esta ruta una verdadera joya que recorre los tesoros mejor guardados de África Austral. **Intentamos innovar y mejorar cada año** –vuestra opinión nos importa– así que a todos los viajeros que nos animasteis a trasladar el famoso camión chill-out de las rutas de Kenia y Tanzania y Uganda y Ruanda a las rutas del sur de África (Ruta del Okavango y Senda de los elefantes) ¡os damos las gracias por hacernos mejorar!

No elijas un safari en Namibia, Botsuana y Zimbabue sin tu CAMIÓN CHILL-OUT: más comodidad y bienestar para el pasajero; favorece la dinámica de grupo; es un valor añadido en los safaris, con techo de apertura superior y visión panorámica 360⁰ para paisajes que lo merecen; dispone de tomas eléctricas individuales.



¿Por qué viajar con Ratpanat en la ruta La Ruta del Okavango Premium?

TAMBIÉN EN 2026

Somos pioneros una vez más en ofrecer el mejor itinerario al mejor precio. Los alojamientos de mayor prestigio, las mejores actividades y los vuelos escénicos más espectaculares están incluidos en nuestra Ruta del Okavango 2026, convirtiéndola, para todas sus salidas, en categoría Premium, manteniendo la mejor relación calidad-precio del mercado.

Espectacular vuelo escénico en avioneta incluido: desde el desierto de Sossusvlei y su mítica duna 45, recorriendo la fantasmagórica costa de los esqueletos, hasta llegar a la ciudad-balneario de Swakopmund (Consultar notas).



Un prestigioso vuelo incluido para todos nuestros viajeros, que hace a su vez de **traslado privado en avioneta, al más puro estilo de los safaris de lujo**, nos permite desplazarnos del desierto más bello del mundo –el desierto de **Sossusvlei**, con su famosa **Duna 45**– hasta la ciudad costera de **Swakopmund**, sobrevolando durante una hora y media las dunas del Namib y la increíble costa de los esqueletos (Consultar notas).

En nuestro afán de incluir siempre lo mejor en nuestras rutas, creemos que este vuelo en avioneta nos da una **oportunidad única de contemplar desde una perspectiva diferente uno de los parajes naturales más fascinantes del planeta**: el desierto del Namib y sus gigantes dunas doradas o rojas –las más altas del continente–, que se extienden hasta la misma orilla del mar, hogar de miles de otáridos y algunas de las aves más extraordinarias de África.

Quedarnos sin palabras al sobrevolar un **mar de dunas rojas** que desembocan en el Océano Atlántico, ver **colonias de flamencos, pelícanos, cormoranes o lobos marinos** desde el aire, reflexionar sobre la aventura de navegar por una de las costas más inhóspitas del mundo al ver los **míticos barcos hundidos anclados a lo largo de la costa**, o imaginarnos la dureza de trabajar en los antiguos asentamientos de minas de diamantes; todas estas experiencias serán protagonistas de uno de los vuelos escénicos más conmovedores del mundo. A vista de pájaro África toma otra dimensión y nos ayuda a comprender la belleza del planeta en su conjunto.

LA MEJOR COMBINACION DE ALOJAMIENTOS PARA DESCUBRIR NAMIBIA Y BOTSUANA

- 14 NOCHES EN UNA VARIADA SELECCIÓN DE HOTELES

- **2 NOCHES DE ACAMPADA SALVAJE EN EMPLAZAMIENTOS ÚNICOS DE NAMIBIA**
- **2 NOCHES EN EL CAMPAMENTO MÓVIL RATPANAT DEL DELTA DEL OKAVANGO**

Ofrecemos una gran selección y combinación de alojamientos durante toda la ruta, garantizando al viajero la MEJOR OPCION DONDE **AVENTURA Y CONFORT CONVIVEN DE FORMA ESPECTACULAR**, para no perder el espíritu de este gran safari.

Dando un paseo por los alojamientos elegidos en nuestra ruta, **destacamos la ubicación privilegiada de cada uno de ellos en entornos de una belleza suprema**. Una vez más, queremos ofrecer **LO MEJOR DE LA NATURALEZA** a nuestros viajeros y para ello hemos realizado una excepcional contratación hotelera en cada punto de la ruta.



Además, mantenemos dos noches de acampada salvaje en Namibia y dos noches en nuestro Campamento Móvil Ratpanat dentro del Delta del Okavango, para así conservar nuestro **ESPÍRITU DE AVENTURA** y no perdernos esos lugares donde no existen hoteles pero que, por su belleza, singularidad e interés turístico merecen la pena vivirlos de manera auténtica, en contacto absoluto con el entorno natural, como no puede ser de otra forma en una **GRAN AVENTURA AFRICANA**.

Tanto en nuestro **FLY CAMP** (acampada salvaje) como en nuestro **CAMPAMENTO MÓVIL RATPANAT** utilizamos grandes tiendas de campaña completamente equipadas con mosquiteras, camas de aluminio, colchoneta confortable y kit personal de almohada, sábanas y edredones, para disfrutar de las noches africanas al más puro estilo de los safaris de antaño, con la máxima confortabilidad, pero sin perder el espíritu de aventura. **NO HACE FALTA SACO DE DORMIR**.

Esas noches en tienda bajo algunos de **los mejores cielos de toda África** serán sin duda especiales, y hacerlo con la comodidad de un campamento totalmente preparado por nuestra tripulación y equipos humanos sobre el terreno es otro lujo más en nuestra aventura. ¡Son nuestros **“hoteles de un millón de estrellas”!**

La Ruta del Okavango ofrece un equilibrio entre nuestros campamentos móviles y nuestra selección de hoteles y lodges. De esta manera, a lo largo de toda la ruta nos acomodamos siempre en cama y mantenemos solo 2 noches de acampada salvaje y 2 noches de campamento móvil en escenarios de gran belleza, para mantener así el espíritu de nuestras conocidas aventuras.



NUESTRO CAMIÓN: EL FAMOSO CAMIÓN CHILL-OUT

No elijas un safari en camión en Namibia, Botsuana y Zimbabue sin verificar cuál es el tipo de camión que se utiliza. **Solo Ratpanat ofrecemos el famoso camión chill-out en todas nuestras rutas**, el medio de transporte más versátil y cómodo para un safari perfecto.

El área **chill-out con cojines en la parte delantera es muy amplia y cómoda**, ideal para descansar, para leer un libro o conversar, para admirar los paisajes que atravesamos... sin duda, **¡siempre enamora al viajero!**



Nuestro camión dispone de **asientos corridos enfrentados** que favorecen la buena dinámica del grupo, la movilidad en el camión y, lo más importante, una **visión perfecta** del paisaje y los animales por parte de **todos los viajeros**. La comodidad de podernos distribuir bien, sin aprietos, a lo largo de los anchos asientos laterales marca la diferencia, especialmente durante la contemplación de las escenas de fauna salvaje en los parques naturales.

Además, dispone de **techo de apertura superior para los safaris**. Esto permite estar a una altura de más de 4 metros durante el safari y tener una visión absolutamente limpia y panorámica. Disfrutar de los grandes mamíferos como los elefantes o jirafas desde esa perspectiva, es único; alcanzar a ver esa

familia de leones tumbados gracias a los metros extra, un privilegio; sacar un buen recuerdo de la puesta de sol sin obstáculos...

Visibilidad 360°, con ventanas panorámicas acristaladas: las ventanas bajan en su totalidad para ofrecer una visibilidad limpia, permitiendo así disfrutar al máximo y sacar las mejores fotos.

¡Estas son algunas de las **muchas ventajas** de viajar en un camión Ratpanat!



Nota:

Al ser la única empresa que tiene el privilegio de ofrecer los camiones chill-out, en caso de alguna avería durante el viaje que obligue a la sustitución del camión, este podrá ser diferente.

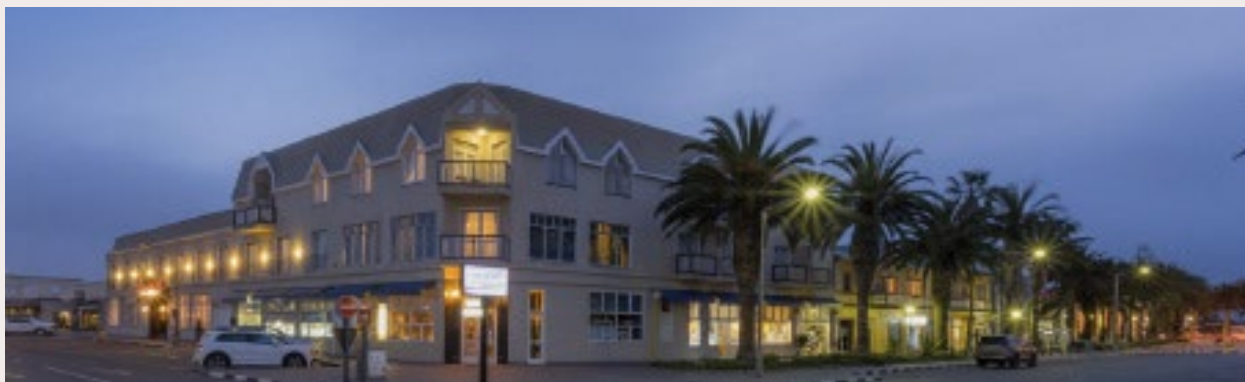
SOSSUSVLEI LODGE: LA EXPERIENCIA MÁS ENVOLVENTE EN EL DESIERTO DEL NAMIB. El desierto de dunas rojas más bello del mundo –una maravilla de la naturaleza– requiere un mínimo de 2 noches para disfrutarlo como se merece. Y el Sossusvlei Lodge, con exquisitas vistas desde tu cama sobre los escenarios alucinantes del Namib y una **situación privilegiada frente a las dunas** y lejos de toda civilización, es ideal para cumplir con nuestro objetivo.

Dedicado a los amantes de la fotografía y de la astronomía, nuestro lodge nos permitirá llegar a las dunas con los primeros rayos de sol para volver a su hoguera, bajo el manto impresionante de estrellas de los nítidos cielos australes del desierto, y con un gin-tonic en la mano. IRREPETIBLE.

Actividades

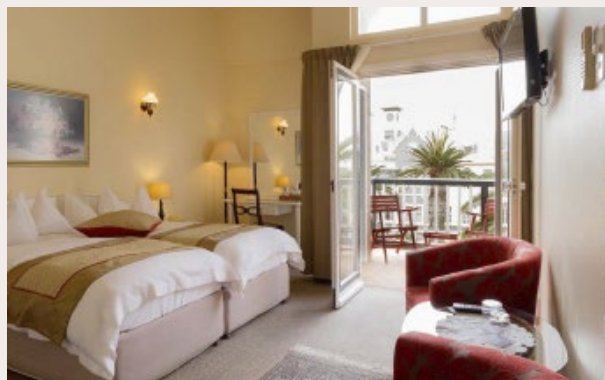
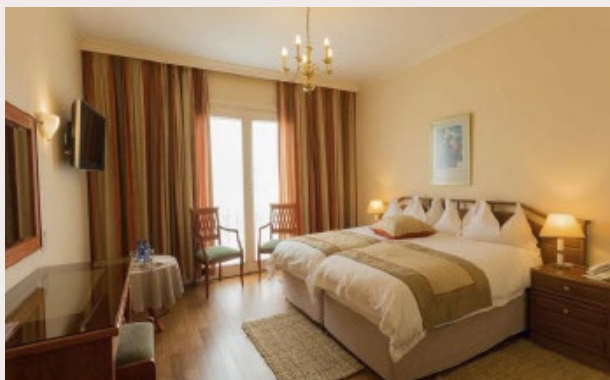
Descubrir durante 3 días –**en camión de safari, en 4x4, a pie e incluso en vuelo escénico en avioneta**– la mítica **Duna 45** y el valle de Sossusvlei; **Deadvlei**, la laguna seca repleta de esqueletos de acacia de 600-700 años de antigüedad, completamente rodeada de dunas rojas, entre ellas la más alta del Namib, la **Big Daddy**, a la que los más perseverantes tendréis tiempo de subir; y finalmente, el **cañón de Sesriem**, perfecto para un paseo fresquito para admirar la fuerza del agua que un día fluyó por esta región.

HANSA HOTEL 4*: encanto colonial en Swakopmund



Llegaremos a Swakopmund en avioneta desde el desierto más antiguo del mundo, recorriendo la impactante Costa de los Esqueletos, hasta aterrizar en la ciudad colonial alemana de Swakopmund: **ofrecemos el nivel de los safaris más prestigiosos.**

Ubicado en el centro de la pequeña y encantadora ciudad de Swakopmund, el Hansa Hotel se emplaza en un edificio clásico que data de 1905, y forma parte integral del patrimonio arquitectónico de esta antigua ciudad colonial alemana.



LOS MEJORES PAISAJES DEL DAMARALAND

Visitamos la **zona del Damaraland**, nos ubicamos en un entorno de increíbles kopjes –rocas graníticas antiguísimas– en medio del desierto. Esta área es uno de los pocos lugares, fuera de los parques nacionales, donde todavía es posible admirar el elefante de desierto campando a sus anchas por sus vastas planicies, además de varios antílopes, jirafas... y con suerte incluso algún león o rinoceronte negro.

Además, muy cerca de nuestro alojamiento se encuentran los famosos grabados rupestres de Twyfelfontein, declarados Patrimonio de la Humanidad de la UNESCO, de hasta 6.000 años de antigüedad y realizados por los pueblos san (bosquimanos) y khoi (hotentotes).

TOSHARI Y ONGUMA: LA EXPERIENCIA MÁS COMPLETA EN EL PN DE ETOSHA



Volvemos a ser los únicos que invertimos en el número de días necesarios para conocer a fondo los mayores atractivos de la ruta. Safaris a través de las principales pozas de agua **DENTRO DEL PARQUE** donde se acerca a abreviar numerosa fauna: leones, rinocerontes, leopardos, elefantes, cebras, jirafas, un sinnúmero de antílopes... Una oportunidad única de observar a la fauna africana en un ecosistema semidesértico.



TOSHARI ETOSHA LODGE. 1 noche en el área de Okaukuejo. Alojamiento con mucho encanto, restaurante, varias piscinas y un entorno maravilloso. Gracias a su ubicación, nuestros viajeros tendrán el privilegio de disfrutar desde primerísima hora de **los safaris más completos dentro del PN de Etosha, descubriendo las charcas principales para avistar vida salvaje dentro del parque.**





ETOSHA FOREST CAMP / BUSH CAMP (ONGUMA GAME RESERVE). 2 noches en el área Namutoni. Ofrecemos la experiencia más completa para descubrir a fondo el PN de Etosha y **dedicamos los dos días siguientes de safari en el área de Halali y Namutoni,** alojados en **el más prestigioso alojamiento de Etosha.**

Onguma Game Reserve es una **reserva privada** conocida por su **gran concentración de fauna**, especialmente por su alta densidad de **felinos** y su población de **rinocerontes** blancos y negros que se pueden observar desde el propio alojamiento.

Entre sus **atractivos** cuenta con:

- Maestría en el buen gusto.
- Piscina y terraza con vistas a una **poza de agua, ideales para observar fauna tanto de día como de noche.**

- **Relajarse en la piscina** de aguas cristalinas y disfrutar de una puesta de sol relajante.

- Con bar y restaurante sobre una plataforma de madera con vistas a una **poza de agua, iluminada al atardecer,** donde acuden rinocerontes y multitud de animales.

Estos son algunos de los atractivos de nuestro espectacular alojamiento que cerrarán su intensa y más completa experiencia en el PN de Etosha.



TSUMEB Y ÁREA DE CONSERVACIÓN NYAE NYAE: DESCUBRIENDO LA CULTURA BOSQUIMANA

Invertimos también dos noches, las últimas en Namibia, para descubrir una de las culturas ancestrales de África y del mundo entero hoy en día desgraciadamente casi extinta: la cultura **san o bosquimana**, un pueblo de cazadores-recolectoras que ha resistido hasta nuestros días y que, a pesar de una convulsa historia reciente, todavía nos reciben con una gran sonrisa y hospitalidad.

En Ratpanat ofrecemos no una sino **dos visitas a dos comunidades san distintas –la etnia hai//om y la etnia ju/'hoansi–**, la primera cerca de Tsumeb y la segunda adentrándonos en territorios poco explorados como es el **Área de Conservación de Nyae Nyae**, un territorio protegido que gestionan las comunidades san de manera ejemplar, manteniendo el control sobre la gestión de los recursos naturales de la zona, a través de un organismo reconocido.

Después de nuestros días de safari en Etosha y antes de adentrarnos a la reserva de Nyae Nyae, visitaremos el **Lago Otjikoto** y descubriremos cuál es su particular relación con la Primera Guerra Mundial; asimismo, cerca del lago tendremos la **oportunidad de visitar una comunidad de la etnia hai//om**, una de las múltiples etnias que conforman el **pueblo san** (bosquimanos), originarios de las vastas llanuras que hoy forman parte de Etosha y desplazados en el momento de la creación del parque.

Hoy en día viven en condiciones muy humildes, pero nos recibirán con sus generosas sonrisas y podremos así conocer de cerca las trazas de esa cultura milenaria forzada a adaptarse a la Namibia moderna. Sin duda, una experiencia enriquecedora que se aleja de los circuitos habituales y con la que podremos colaborar.



ACAMPADA SALVAJE EN EL ÁREA DE CONSERVACIÓN DE NYAE NYAE. 1 NOCHE.

Ya de camino al oriente más remoto de Namibia visitaremos el **meteorito Hoba, el más grande y pesado** jamás encontrado en la Tierra, así como la **pieza de hierro de origen natural** más grande en nuestro planeta, que impactó hace 80.000 años y fue hallado hace 100 años cerca de Grootfontein.

En la variedad está el gusto, y por eso hemos apostado por ofrecer una segunda noche de nuestras conocidas y **valoradas acampadas salvajes**, en una de las **zonas más remotas de Namibia: el Área de Conservación de Nyae Nyae**. Fundada en 1981, con sus 9.000 km² es el área de conservación más grande de Namibia, viviendo en ella más de dos mil personas de la comunidad san o bosquimana, en concreto de la **etnia ju/'hoansi**.

Ya en territorio Nyae Nyae, realizaremos una visita cultural a una comunidad bosquimana ju/'hoansi donde a través de sus bailes, juegos y tradiciones aprenderemos de una de las culturas más ancestrales del planeta. Un pueblo que tomaba y sigue tomando de la tierra solo lo imprescindible, con un profundo conocimiento y respeto del entorno natural y de la vida animal, y con un alto nivel de igualdad en su organización social.



Fuera de toda ruta turística y fuera de los itinerarios tradicionales de Namibia, **acamparemos en el Área de Conservación de Nyae Nyae**, en una zona de abundante vegetación –en los límites occidentales del desierto del Kalahari– cerca de algún precioso y gran ejemplar del mítico árbol africano, el baobab.

3 DÍAS EN EL CORAZÓN DEL DELTA DEL OKAVANGO. CHIEF ISLAND (RESERVA DE MOREMI).

Hemos decidido ajustar el itinerario para poder disfrutar al máximo de nuestra experiencia en el Delta del Okavango: hemos ganado un día en Botsuana para podernos alojar cerca de Maun, una pequeña ciudad y principal puerta de entrada al Okavango. Nuestro alojamiento, el **ISLAND SAFARI LODGE**, se emplaza en **la orilla misma del río Thamalakane** –el principal curso de agua que emana del Delta del Okavango–, frente a una llanura aluvial natural que, cuando no se inunda, es utilizada por la comunidad como tierras de subsistencia para agricultura y pastoreo. Su ubicación nos permite montar en nuestras barcas y adentrarnos al Delta del Okavango ya por la mañana, maximizando de esta forma nuestra estancia en este ecosistema único en el mundo.



Después de muchos viajes de prospección, elegimos una de las zonas más espectaculares para montar nuestro **RATPANAT DELTA DEL OKAVANGO MOBILE CAMP**: tiendas móviles con baño y ducha privados frente a uno de los paisajes más majestuosos del planeta, absolutamente inmersos en la belleza de la naturaleza y fauna que nos rodea.

Nuestro campamento móvil está emplazado estratégicamente **EN EL CORAZÓN DEL DELTA DEL OKAVANGO –CHIEF ISLAND–**, en la parte inundada de la Reserva de Moremi. Podemos afirmar que **si no visitas Chief Island no visitarás el corazón del Delta del Okavango**. Nos ubicamos, pues, en el área más preciada y exclusiva del delta, donde se consiguen las espectaculares imágenes de muchos documentales de National Geographic sobre el Delta del Okavango.

Tres días en la parte inundada del Delta del Okavango, en la Reserva de Moremi, donde se necesitan más de 4 horas de **safari en lancha rápida** para llegar a la exclusiva ubicación de nuestro campamento, con elefantes, hipopótamos, cebras y multitud de aves a nuestro paso.

También saldremos en un **safari a pie**, una experiencia única que nos permitirá apreciar el frágil ecosistema del

delta, aprender las curiosidades de su vegetación y acercarnos a su fauna: impalas, ñus, facóqueros, jirafas... incluso, con suerte, leones o licaones. Además, combinamos los safaris a pie con **safaris en mokoro, descubriendo de la manera más tradicional todos los rincones del Okavango**.

Las lanchas se marcharán para que el medio de transporte durante nuestra estancia en el Delta del Okavango sea el mokoro, la canoa tradicional del Delta. **No solo incluimos un safari en mokoro como actividad, sino que es nuestro medio de transporte**, incluso para ir a la pista de aterrizaje donde nos esperarán las **AVIONETAS PRIVADAS para sobrevolar el corazón del Delta del Okavango**, en el área de Moremi, y dirigirnos a nuestro próximo destino, a la orilla del río Chobe.

¡LA MEJOR Y MÁS COMPLETA EXPERIENCIA DENTRO DEL DELTA!



Nota: el nivel de agua del Delta marcará las horas necesarias para llegar al campamento en lancha, que pueden variar e incrementarse. Asimismo, en años de sequía pronunciada en la cabecera del río Okavango, en Angola, puede llegar poca agua al Delta del Okavango, impidiendo entrar en lanchas; si se da el caso, entraremos al delta en un safari con vehículos 4x4, disfrutando de otra visión también única de este ecosistema.

Tribus, más cultura Bosquimana y más safaris

Visitaremos no una sino dos comunidades de bosquimanos, últimos representantes de una cultura ancestral casi extinta, para completar así la parte étnica que tiene esta ruta, junto con la visita a la otra tribu del sur de África que





sigue fiel a su cultura y forma de vivir: la tribu Himba. Sin duda un gran privilegio en pleno siglo XXI. Pueblo noble y fiero que defiende su cultura y siente el orgullo de ser tribu, los Himba son pastores semi-nómadas arraigados en el pasado, defendiéndolo con dignidad en pleno siglo XXI. Las mujeres se embadurnan todo el cuerpo con una mezcla de grasa y ocre rojo como signo de belleza y también para protegerse del sol; se peinan con elaborados tocados y se visten con cinturones, collares y brazaletes de cobre, aparte de sus faldas de piel de

cabra. Sin duda, auténticos expertos de la vida en tierras áridas, a caballo de Namibia y Angola.

Veremos amaneceres en algunos de los paisajes más singulares y bellos de África, como las dunas rojas del desierto del Namib o en las sabanas de Etosha. Y **disfrutaremos de atardeceres** en parajes únicos, como en el antiguo santuario bosquimano de Spitzkoppe, en lo más alto de los *kopjes* de nuestro lujoso lodge cerca de los petroglifos de Twyfelfontein (Patrimonio de la Humanidad) o en el corazón del Delta del Okavango.

Admiraremos **elegantes órix** entre las dunas de Sossusvlei; visitaremos la mayor colonia de **lobos marinos** en Cape Cross; buscaremos elefantes del desierto en el inhóspito Damaraland; y exploraremos Etosha busca de **rinocerontes negros y blancos** o del esquivo **leopardo** en nuestros safaris por el Parque Nacional en camión.

Los safaris estarán presentes a lo largo de todo el viaje: safaris en camión en Etosha, safaris en lancha rápida, en mokoro y a pie en el Delta del Okavango; y **safari en barco al atardecer en el río Chobe** y **safari en 4x4 en el PN de Chobe al amanecer**.





Incluimos tres vuelos de gran belleza escénica

Espectacular vuelo escénico en avioneta incluido desde el desierto de Sossusvlei, su mítica duna 45 y deadvlei, a lo largo de la fantasmagórica costa de los esqueletos y hasta llegar a la ciudad balneario de Swakopmund

(Consultar notas).

Atendiendo las opiniones de nuestros viajeros hemos querido dar una importancia relevante al fantástico desierto de dunas rojas de Sossusvlei, entre las más bellas y antiguas del mundo.



Para ello hemos incluido un **VUELO ESCÉNICO EN AVIONETA** sobre un océano de dunas rojas y a través de la mítica Costa de los Esqueletos hasta llegar a la antigua ciudad colonial alemana de Swakopmund, ofreciendo así a todos nuestros viajeros de forma inequívoca la manera más espectacular y completa de disfrutar de estas maravillas de la naturaleza, a la vez que nos desplazamos cómodamente de uno a otro.

Asimismo, saldremos volando de **LA JOYA DEL DELTA DEL OKAVANGO** en un magnífico **VUELO ESCÉNICO EN AVIONETA**, incluido también en nuestra ruta, desplazándonos a la vez hasta el extremo nororiental de Botsuana, a la orilla del río Chobe.

Además, incluimos un **VUELO ESCÉNICO EN HELICÓPTERO* O ULTRALIGERO**** (vuelo biplaza con motor) **SOBREVOLANDO LAS MÍTICAS CATARATAS VICTORIA**, ambas magníficas formas de apreciar en todo su esplendor una de las grandes maravillas naturales de nuestro planeta.

*Vuelo escénico en helicóptero confirmado para todos los viajeros. Tasas de parque (15 USD) a pagar en destino en Zimbabue. Incluimos la mayor duración permitida de sobrevuelo de las Cataratas Victoria.

**Vuelo escénico en ultraligero según disponibilidad a la llegada, con suplemento de 70 USD. Una experiencia única cargada de adrenalina que te permitirá vivir las Cataratas Victoria en estado puro.



Broche de oro: Mowana safari resort e Insika Lodge en Victoria Falls

En un **vuelo en avionetas privadas** desde nuestro campamento en el Delta del Okavango llegaremos a Kasane, en el extremo noreste del Parque Nacional de Chobe, donde el **Mowana Safari Resort & Spa 5*** nos brinda toda su cortesía y confort en un hotel boutique con mucho encanto a orillas del río Chobe, donde el viajero Ratpanat siempre es muy bienvenido.

Realizaremos un **safari al atardecer a lo largo del río Chobe**, especialmente alrededor de Sedudu, una isla fluvial rebosante de vida animal y con una puesta de sol siempre maravillosa. Y por la mañana, nos despediremos de Botsuana con un **safari en 4x4 dentro del Parque Nacional de Chobe**.

INSIKALODGE EN VICTORIA FALLS

Nos alojaremos en un exquisito hotel boutique, distribuido alrededor de árboles autóctonos de mopane, con jardines abiertos, arroyos, y piscina infinita. Su exquisita cocina utiliza ingredientes orgánicos, cultivados localmente. Cuenta, además, con un centro de Spa & Sauna, ideal para un merecido descanso al final de nuestra Ruta del Okavango Premium.



Un **vuelo escénico en helicóptero incluido sobre las Cataratas Victoria** te aportará una EXPERIENCIA ÚNICA, dando un perfecto broche de oro al final de nuestro viaje. Asimismo, también es posible experimentar la adrenalina de sobrevolar las cataratas en ultraligero (con suplemento).

OPCIONAL EL LEGENDARIO VICTORIA FALLS HOTEL 5* consultar suplemento.

NUESTRA RUTA DEL OKAVANGO SE CONVIERTE ASÍ EN UNO DE LOS DESTINOS MÁS COMPLETOS DEL MUNDO, CON PAISAJES DE ENSUEÑO, SAFARIS EN ECOSISTEMAS DIFERENTES, ETNIAS Y ACTIVIDADES APASIONANTES.



Day by day

NUESTRA RUTA DEL OKAVANGO SE CONVIERTE ASÍ EN UNO DE LOS DESTINOS MÁS COMPLETOS DEL MUNDO, CON PAISAJES DE ENSUEÑO, SAFARIS EN ECOSISTEMAS DIFERENTES, ETNIAS Y ACTIVIDADES APASIONANTES

*siente que
formas parte viva
de la aventura*



Día 1 y 2 Vuelo nocturno **ESPAÑA-WINDHOEK**. Noche en vuelo.

Llegada a la capital de Namibia al día siguiente, donde os dará la bienvenida vuestro guía RATPANAT y os hará el traslado al hotel en pleno centro de Windhoek. Windhoek es una ciudad tranquila y agradable, ideal para descansar de los vuelos, y comenzar así vuestro viaje sin cansancio acumulado. El centro de la capital namibia –con una población que no llega al medio millón de habitantes– invita al paseo: grandes avenidas, parques, clásicos edificios germánicos que conviven con rascacielos de acero, restaurantes con una gastronomía exquisita... Ideal para un primer contacto con este país, sin duda, lleno de contrastes.

WINDHOEK COUNTRY CLUB RESORT 4* o similar.

www.legacyhotels.co.za/hotels/windhoek-country-club-resort

Día 3 A primera hora de la mañana partimos hacia el **DESIERTO DEL NAMIB**, el desierto más antiguo y bello del planeta: un **mar de dunas rojas que disfrutaremos a pie, en 4x4, en camión y en avioneta**.

El **Desierto del Namib** surgió hace unos 65 millones de años de la arena del desierto del Kalahari, arrebatada por el río Orange, arrastrada hasta el mar y devuelta a tierra por efecto de la corriente de Benguela. El viento que sopla hacia tierra, así como la oxidación del hierro de la arena, hicieron el resto del trabajo, formando este espectáculo de la naturaleza: un manto de dunas rojas, naranjas, ocres... Durante milenios ese manto se fue desplazando hacia el interior para petrificarse cerca de Sossusvlei, donde el corazón de las dunas es roca sólida y solo la superficie que la recubre es arena en continuo movimiento; es especial la Duna 45 y Big Daddy que se elevan unos 300 metros sobre el suelo, convirtiéndose en algunas de las dunas más altas del mundo.

Además, el **PARQUE NACIONAL NAMIB-NAUKLUFT** contiene rarezas botánicas tales como el **Kokerboom**, conocido por los bosquimanos para utilizar su tronco hueco y poroso para transportar las flechas para la caza; o la curiosa **Welwitschia**, que puede vivir hasta 1.500 años y que está formada por dos hojas superficiales de hasta tres metros.

En nuestro primer día en el PN Namib-Naukluft visitaremos el **CAÑÓN DE SESRIEM**, adentrándonos en su estrecha y fresquita garganta, en busca del agua que un día inundó el cañón y el valle de Sossusvlei.

SOSSUSVLEI LODGE o similar 5*

www.sossusvleilodge.com

Día 4 Hoy dirigimos nuestros pasos de nuevo al interior del **PN NAMIB-NAUKLUFT**, para seguir explorando las maravillas del desierto del Namib y el mar de arenas rojas de **SOSSUSVLEI**.

Muy temprano por la mañana nos adentraremos a lo más profundo del valle de Sossusvlei –primero en camión, luego en coche 4x4 y finalmente a pie– hasta la célebre laguna seca de **DEADVLEI**. Este desnudo oasis fue antaño un pequeño lago

alimentado por un río que, con el tiempo, fue obstruido por la arena y se convirtió en una laguna seca, hoy rodeada de algunas de las dunas más altas del mundo. **Una caminata por Deadvlei** nos permitirá apreciar y disfrutar, **sin prisas**, de su gran belleza singular y de las tonalidades –siempre cambiantes a medida que sube el sol– del color ámbar de la arena, del blanco cegador del “lago salado” y del rojo y naranja de las dunas que nos rodean. Deadvlei parece realmente sacado de un cuento, o de un cuadro de Van Gogh, con ese lago seco y blanco donde abundan los troncos ennegrecidos de un antiguo bosque quemado por el sol.

Quienes quieran, tendrán tiempo de **subir la duna BIG DADDY**, la más alta de las dunas que rodean Deadvlei... y de quedarse sin aliento antes las imponentes vistas desde su cumbre (325 metros), para acabar descendiendo por su vertiginosa pared de arena.

Buscando la caída del sol, por la tarde nos dirigiremos a una de las dunas más emblemáticas de Sossusvlei, hipnótica por su forma sinuosa y más fácil de subir a pie que la Big Daddy: **la famosa DUNA 45**. La arena se desliza por la cresta mientras caminamos hacia la cima y, una vez llegado a lo más alto, sentados sobre ella miramos a nuestro alrededor... ¡el espectáculo es grandioso! A nuestros pies tenemos el desierto rojo más viejo y bello del mundo. Las dunas se superponen como si estuvieran en un mar agitado constituyendo un verdadero espectáculo primitivo. Muchos viajeros nos dicen al regreso, ¿fue un sueño o realidad?

SOSSUSVLEI LODGE o similar 5*

www.sossusvleilodge.com

Día 5

Amanece un nuevo día en el desierto del Namib, que disfrutamos también desde la comodidad de nuestro lodge, en las arenas de Sesriem. No es raro abrir la puerta de nuestra habitación y que nos dé los buenos días un casi mitológico órix –los primeros exploradores lo confundieron con el legendario unicornio– o un springbok pastando tranquilamente.

Hoy realizamos la que sin duda es una de las actividades más exclusivas del desierto del Namib y de toda la ruta: el **ESPECTACULAR VUELO ESCÉNICO EN AVIONETA PRIVADA desde las dunas de SOSSUSVLEI, sobrevolando la DUNA 45, el DEADVLEI y hasta salir a la fantasmagórica COSTA DE LOS ESQUELETOS y reseguirla hasta la ciudad balneario de SWAKOPMUND**. Consultar notas.

La magnitud real del desierto de dunas rojas más antiguo del mundo se podrá disfrutar en su plenitud en nuestro prestigioso vuelo incluido para todos nuestros viajeros, que hace a su vez de **traslado en avioneta, al más puro estilo de los safaris de lujo** –ahorrándonos más de 6 horas de viaje en camión– entre el desierto más bello del mundo, pasando por la Costa de los Esqueletos y hasta la ciudad de Swakopmund, sobrevolando durante 1,5h algunos de los parajes más espectaculares de África.

Además, se podrán observar también los misteriosos **“anillos de hadas”, unas enigmáticas formaciones** que solo se pueden apreciar bien desde el cielo. **¡Para los amantes de la fotografía en estado puro sin lugar a duda este es su vuelo!**

Con ello lograréis tener la visión más completa del Desierto del Namib y la Costa de los Esqueletos, que custodia los restos de barcos embarrancados por culpa de las intensas nieblas, que son casi la única fuente de vida para muchos animales

y plantas endémicas del desierto. Paradójicamente, fueron también la sentencia de muerte para muchos navíos anclados en su costa, hoy en día custodiados por colonias de lobos marinos o de cormoranes. **A vista de pájaro África toma otra dimensión y creemos que esta joya de la naturaleza es totalmente necesaria disfrutarla desde el cielo.**

Nuestro próximo destino, **SWAKOPMUND**, es una pequeña ciudad fundada por el imperio alemán a finales del siglo XIX, situada justo cuando el desierto empieza o acaba, depende de cómo se mire.

Aparte de disfrutar de un paseo por sus tranquilas calles, por el paseo marítimo o el muelle, Swakopmund es también la “capital” de los deportes de aventura en Namibia: **opcionalmente** existe la **posibilidad de explorar las dunas del desierto en quads**, o incluso realizar **skydiving** (salto tándem en paracaídas) desde una avioneta, a 3.300m sobre la costa y las dunas del desierto. ¡Preparados para la aventura!

HANSA HOTEL SWAKOPMUND 4* o similar.

www.hansahotel.com.na

Día 6

Las densas nieblas, las corrientes marinas y el fuerte oleaje que azota la costa han contribuido a hacer de la Costa de los Esqueletos una de las más peligrosas para su navegación, a lo largo de los siglos y hasta hoy en día: poniendo rumbo al norte desde Swakopmund visitaremos el **esqueleto del barco ZEILA**, que encalló el año 2008.

Siguiendo la costa hasta las puertas del **PN COSTA DE LOS ESQUELETOS** llegaremos a **CAPE CROSS**, el primer lugar de la actual Namibia donde desembarcó el navegante por-tugués Diogo Cão, en 1486. Actualmente es un lugar protegido donde se puede **admirar la colonia de lobos marinos** más grande de África, llegando a reunir más de 250.000 ejemplares. Lobos marinos, cormoranes y otras aves o incluso chacales de lomo negro son algunas de las especies animales que viven a lo largo de esta inhóspita y remota región.

Dejamos atrás la costa y, adentrándonos de nuevo al interior del desierto, subimos mil metros de desnivel hasta nuestro siguiente destino: el **antiguo santuario bosquimano de SPITZKOPPE**, un conjunto de espectaculares kopjes, antiquísimas formaciones de roca granítica que se alzan 700 metros por encima del desierto que les rodea.

Mientras nuestro equipo se encarga de montar el campamento, visitaremos un conjunto de **pinturas bosquimanas** y tendremos la ocasión de pasear por la sabana hasta buscar un buen lugar entre las rocas para admirar en silencio la puesta de sol, seguramente una de las más bellas de África.

RATPANAT FLY CAMP o acampada salvaje.

Sin ducha. No hace falta saco de dormir.

Día 7

Después de una noche estrellada o a la luz de la Luna iluminando de forma mágica las montañas, partiremos de Spitzkoppe con el amanecer y dirigiremos nuestros pasos hacia la vasta región del **DAMARALAND**, salpicada de pueblos Damara y Herero. El paisaje es sobrecogedor: desnudas montañas de arenisca roja y marrón, amplios y áridos valles, grandísimas llanuras pedregosas intercaladas con zonas en las que crece la hierba “de elefante”... hasta llegar al **sitio arqueológico de Twyfelfontein**

(Patrimonio de la Humanidad) y sus sublimes petroglifos. En este aislado valle se encuentra uno de los más completos e impresionantes conjuntos de grabados rupes-tres del África meridional. Los pueblos que habitaron esta zona fueron sociedades de cazadores-recolectoras durante la última etapa de la edad de piedra y se les atribuye a ellos el haber realizado la mayor parte de pinturas y grabados que aquí se encuentran, hace aproximadamente 6 milenios.

Después de esta interesantísima visita **tenemos el privilegio de alojarnos en uno de los alojamientos mejor situados del Damaraland**, con maravillosas vistas del paisaje del Damaraland, donde **elefantes del desierto** y el esquivo **rinoceronte negro** campan a sus anchas.

PALMWAG o similar.

www.gondwana-collection.com

Día 8

A primera hora de la mañana, partimos a través de un paisaje casi lunar en el que destacan matorrales y plantas únicas. Entre la zona montañosa y la extensa llanura a veces se pueden ver grupos de elefantes, springboks, kudús, jirafas... otro contacto más con la vida salvaje en un paisaje que sin duda tiene el encanto de los grandes espacios.

En la pequeña ciudad de **OPUWO** tendremos los primeros contactos directos con hombres y, en especial, mujeres **HIMBA** y **HERERO**, en una mezcla de tradición y modernidad antropológicamente muy interesante.

Poco a poco nos adentramos a la espléndida región de **KAOKOLAND**, una de las más re-cónditas e inaccesibles de todo Namibia –emplazada entre la parte más septentrional de la Costa de los Esqueletos y las llanuras de Etosha–, donde vive la **TRIBU HIMBA**. Dirigiéndonos hacia el norte, empezamos a ver los primeros poblados Himba y algunos ejemplares del gigante árbol baobab y finalmente, después de un largo día de camión, nuestra merecida recompensa, **EPUPA FALLS**.

Delante de nuestros ojos, el majestuoso río Kunene y una apoteosis de colores: la explosión de verdes de la vegetación del río, el amarillo y el beige de la arena, el ocre y el gris de las rocas y el intenso azul del cielo. Y en medio de este espectáculo, nuestro lodge, en la mejor ubicación a orillas del río Kunene, a pocos metros de las cataratas.

OMARUNGA EPUPA-FALLS CAMP o similar. Consulte notas.

gondwana-collection.com/accommodation/omarunga-epupa-falls-camp (Categoría Primera)

Día 9

¡Bien merece otro día este bello paraje! Después de unos días en pleno desierto, nada mejor que descansar con el murmullo de las aguas del río Kunene –el único con agua permanente en esta vasta región–, tomarnos una cerveza fría en la terraza de nuestro lodge junto al río o darnos un buen chapuzón en la piscina.

La esperada actividad del día será nuestra **visita a un poblado de la TRIBU HIMBA**. Pueblo noble y fiero que defiende su cultura y siente el orgullo de ser tribu, los Himba son pastores semi-nómadas arraigados en el pasado, defendiéndolo con dignidad en pleno siglo XXI. Las mujeres se embadurnan todo el cuerpo con una mezcla de grasa y ocre rojo como signo de belleza y también para protegerse del sol; se peinan con elaborados tocados y se visten con cinturones, collares y brazaletes de

cobre, a parte de sus faldas de piel de cabra. Sin duda, auténticos expertos de la vida en tierras áridas, a caballo de Namibia y Angola.

Tendremos el privilegio de conocerlos y entender mejor el día a día en sus poblados, la importancia del ganado, del fuego sagrado y de sus múltiples rituales. Para agradecerse, les traeremos harina de maíz, azúcar, sal y otros productos que precian para ofrecérselos como regalo de nuestra visita.

Un paseo a pie por la orilla del río o hasta lo alto de una pequeña colina cercana nos permitirán apreciar en todo su esplendor las **CATARATAS EPUPA**. Opcionalmente, también posible realizar un tranquilo y divertido rafting por las aguas del río Kunene.

OMARUNGA EPUPA-FALLS CAMP o similar. Consulte notas.

gondwana-collection.com/accommodation/omarunga-epupa-falls-camp (Categoría Primera)

Día 10 Hoy atravesamos de nuevo las remotas tierras del **KAOKOLAND**, habitadas por el pueblo himba, quienes de bien seguro nos habrán robado un trocito de corazón. Habernos adentrado a uno de esos escasos escenarios casi vírgenes que aún existen, y vivido de primera mano un contacto genuino con una cultura ancestral, es sin duda un privilegio que recordaremos toda la vida.

Una vez en Opuwo, seguimos nuestro road trip poniendo rumbo al este, poco a poco encaminándonos hacia otro de los corazones naturales de Namibia, nuestro siguiente destino: el paraíso de vida salvaje del **Parque Nacional de ETOSHA**. Disfrutaremos la **primera noche en Etosha** en nuestro exclusivo lodge, un alojamiento con mucho encanto, un excelente restaurante, varias piscinas y situado en un entorno maravilloso, en un afloramiento de rocas dolomíticas, y rodeado por un bosque de mopane.

TOSHARI LODGE o similar. Consulte notas.

www.toshari.com (Categoría Primera Superior)

Día 11 y 12 Ofrecemos **la experiencia más completa para descubrir a fondo el PN de Etosha**, ya que nuestra selección de alojamientos nos permite dedicar estos **dos próximos días enteros de safari en las tres áreas principales del parque: Okaukuejo, Halali y Namutoni**.

ETOSHA significa “gran lugar blanco”, y recibe su nombre de la inmensa y antigua laguna de 5.000 km² que se halla en su corazón, un horizonte blanco, llano, sin una sola arruga, que nos deslumbrará.

El Parque Nacional de Etosha, fundado en 1907 y con una extensión de más de 22.000 km², se caracteriza por sus “waterholes” o charcas, que salpican todo el parque; siendo los únicos lugares con agua permanente –sobre todo en temporada seca– es en las charcas donde se produce una increíble explosión de vida, convirtiéndose en majestuosos teatros donde la fauna interpreta cada acto. Grupos de springboks, algunos órix y alcélafo se retiran un poco al acercarse una familia de jirafas, que dudan un poco antes de despatarrarse para beber; de repente aparece una manada de 20 elefantes y al cabo de poco, otra más, y otra... y con 60 elefantes chapoteando nuestros ojos no dan al abasto ante semejante espectáculo.

Algunas de las estrellas más elusivas de nuestros *game-drives* (safaris) por el

parque serán los leones, los leopardos y los rinocerontes negros y blancos –Etosha es de los pocos lugares en África donde podemos admirar ambos tipos de rinocerontes. Dicho esto, detrás de la sabana arbustiva del parque hay muchos actores secundarios que entretienen al viajero entre aparición y aparición estelar, como las impalas de cara negra, el ñu azul, los elegantes elands, los avestruces, las avutardas kori –el ave volador más pesado del mundo– o las preciosas carracas de pecho lila, entre muchas otras aves.

Estas dos noches podremos relajarnos y descansar en **el más prestigioso alojamiento de Etosha: el ONGUMA GAME RESERVE**, nuestra reserva privada, conocida por su **gran concentración de fauna**, especialmente su **alta densidad de felinos** y su población de **rinocerontes blancos y negros**.

Maestría en el buen gusto, dispone de **restaurante con vistas a una poza de agua iluminada de noche, ideal para observar fauna; una piscina para relajarnos después de una buena jornada**; o un bar sobre una plataforma de madera donde disfrutar de la **puesta de sol**. Estos son solo algunos de los muchos atractivos de nuestro espectacular alojamiento: cerraremos así nuestra más **COMPLETA EXPERIENCIA DE SAFARI** en el Parque Nacional de Etosha.

ONGUMA GAME RESERVE: ETOSHA FOREST CAMP / BUSH CAMP 5* o similar

www.onguma.com/onguma-forest-camp

www.onguma.com/onguma-bush-camp

Día 13

Después de deleitarnos ante semejante vida salvaje, hoy ponemos rumbo al este de Namibia, realizando algunas visitas históricas y culturales.

A poco más de 1h de la reserva de Onguma visitamos el **LAGO OTJIKOTO**, uno de los dos únicos lagos de agua dulce de Namibia, de origen kárstico, que esconde en sus profundidades armas alemanas de la Primera Guerra Mundial y, según la leyenda, un cofre con un millón de marcos.

Justo detrás del lago, realizamos la primera de las dos visitas a una **COMUNIDAD SAN O BOSQUIMANA**; esta primera, de la **ETNIA HAI//OM**, una de las múltiples etnias que conforman el pueblo san, originarios de las vastas llanuras de Etosha y desplazados en el momento de la creación del parque. Hoy en día viven en condiciones muy humildes, pero nos recibirán con sus generosas sonrisas y podremos **conocer de cerca las trazas de esta cultura milenaria forzada a adaptarse** a la Namibia moderna. Sin duda, una experiencia que se aleja de los circuitos habituales y en la que podremos aprender y colaborar.

En nuestra segunda parada del día visitaremos el **METEORITO HOBA, el más grande y pesado jamás encontrado en la Tierra**, hallado el año 1920 cerca de la pequeña ciudad de Grootfontein: ni más ni menos que 66 toneladas de hierro y níquel. Podremos verlo y tocarlo, y conocer el porqué de su forma y cómo pudo sobrevivir prácticamente intacto a tal impacto.

Ahora ya sí, dejamos atrás el asfalto y ponemos rumbo a los confines de Namibia: en la variedad está el gusto, por eso apostamos por ofrecer una segunda noche en una de nuestras conocidas y **valoradas acampadas salvajes**, en una de las **zonas más remotas de Namibia: el ÁREA DE CONSERVACIÓN de NYAE NYAE**, donde las comunidades san siguen viviendo según sus tradiciones, culturas y forma de vida.

Realizaremos una **visita cultural a una COMUNIDAD JU/'HOANSI** y, a través de sus bailes, juegos y tradiciones, aprenderemos de una de las culturas más ancestrales del planeta, un pueblo que tomaba y sigue tomando de la tierra solo lo imprescindible, con un profundo conocimiento y respeto del entorno natural, de la flora y la fauna, y con un alto nivel de igualdad en su organización social.

Fuera de toda ruta turística y de los itinerarios tradicionales, montamos de nuevo nuestro campamento Fly Camp (acampada salvaje), esta vez en una zona de abundante vegetación en plena Área de Conservación Nyae Nyae, y siempre cerca de algún precioso y gran ejemplar del mítico árbol africano, el baobab.

RATPANAT FLY CAMP o acampada salvaje.

Sin ducha. No hace falta saco de dormir.

Día 14 Por la mañana, con el crepúsculo sobre la sabana arbolada o detrás de algún enorme baobab, saldremos hacia la frontera entre Namibia y Botsuana, cercana a nuestro campamento.

Una vez hechos los trámites de aduana e inmigración, ya en Botsuana pondremos rumbo a la pequeña ciudad de **MAUN**, nuestra puerta de entrada al **DELTA DEL OKAVANGO**, atravesando primero largas pistas de arena: estamos en los confines del Desierto del Kalahari.

Una vez en Maun, prepararemos todo hasta el último detalle para nuestra incursión al corazón del Okavango. Aquí **nos despedimos de nuestro camión y de su tripulación** –el conductor-mecánico, el chef y el asistente– quienes nos han cuidado estas dos primeras semanas de la ruta.

Nuestro lodge se emplaza **en la orilla misma del río Thamalakane** –el principal curso de agua que emana del Delta del Okavango–, frente a una llanura aluvial natural que, cuando no se inunda, es utilizada por la comunidad como tierras de subsistencia para agricultura y pastoreo.

Su ubicación nos permite descansar y adentrarnos al Delta del Okavango el siguiente día por la mañana, maximizando de esta forma nuestra estancia en este ecosistema único en el mundo.

ISLAND SAFARI LODGE o similar.

www.islmaun.com

Día 15 Hoy será un día de emociones. Nos despertamos frente a las aguas del río Thamalakane y, después de desayunar, **nos montamos en nuestras lanchas rápidas y nos adentramos en el DELTA DEL OKAVANGO, hasta nuestro auténtico RATPANAT CHIEF ISLAND MOBILE CAMP, de uso exclusivo para los grupos Ratpanat.**

El safari en lancha rápida, de unas 4 horas, nos llevará a través de un laberinto de canales anchos y estrechos hasta nuestro campamento en Chief Island, en pleno corazón de este ecosistema inscrito como Patrimonio de la Humanidad por la UNESCO en 2014. De camino, un sinfín de elefantes, hipopótamos, antílopes acuáticos, cebras, cocodrilos, jirafas y miles de aves, entre otra fauna salvaje, acapararán toda nuestra atención y nos darán la bienvenida.

Una vez instalados en nuestro campamento, realizaremos un primer contacto con el entorno, en un paseo a pie y nuestra primera aventura en **mokoro, un tipo de**

canoa tradicional que utilizaremos para desplazarnos por la zona, como han hecho desde tiempos pretéritos –y siguen haciendo hoy en día– los pueblos indígenas del Okavango.

Nuestro campamento, totalmente móvil y adaptado a las estrictas regulaciones que protegen y conservan este frágil ecosistema, nos permite emplazarnos en esa remota y salvaje parte del Okavango, pero con la comodidad de tiendas de 3 metros de lado, camastros con buenos colchones, sábanas, edredón, almohada, luz eléctrica y **baño y ducha de campaña, pero privados**. Y todo frente a uno de los paisajes más deseados y bellos del planeta, que nos harán sentir afortunados.

RATPANAT CHIEF ISLAND MOBILE CAMP.

Baños y duchas privados en cada tienda.

Día 16 Hoy dedicaremos todo el día a explorar el **DELTA DEL OKAVANGO**, tanto a pie como en *mokoro*, un tipo de canoa tradicional típica de la zona.

El río Okavango se desborda y detiene en Botsuana, formando el delta interior más grande y bello del planeta; un sinfín de islas, canales y vegetación exuberante que acogen una diversidad de vida animal sin igual. Elefantes, jirafas, búfalos, leones, el esquivo leopardo... serán solo algunos de nuestros objetivos durante el **safari a pie en Chief Island**.

Al mediodía, los más valientes podrán gozar de un baño en el Okavango, en una zona segura cercana a nuestro campamento, siempre que las condiciones lo permitan. Y por la tarde podremos visitar una pequeña aldea local.

Al atardecer, un **paseo en mokoro** –de dos en dos y el remero– nos adentrará entre nenúfares y juncos por los canales del delta. Quizá los hipopótamos nos observarán con curiosidad, o escucharemos el chapoteo cercano de una manada de elefantes cruzando el canal: momentos mágicos que, con los reflejos rojizos del sol ya bajo tiñendo la superficie, nos harán amar este río y sus pantanos para siempre.

RATPANAT CHIEF ISLAND MOBILE CAMP.

Baños y duchas privados en cada tienda.

Día 17 Por la mañana disfrutaremos de un último **safari en mokoro** hasta llegar a la pista de donde saldremos en uno de los vuelos más increíbles del mundo. **Nuestro VUELO ESCÉNICO en avioneta sobrevolará todo el corazón del DELTA DEL OKAVANGO**, para luego poner **rumbo a Kasane, a la orilla del RÍO CHOBE y contigua al Parque Nacional de CHOBE**.

Desde arriba, este paraíso de agua y tierra se presenta con toda su belleza primitiva. Solo así se comprende por qué el Okavango es conocido como el “río perdido”, pues está rodeado por las arenas sedientas del Desierto del Kalahari.

Aterrizamos en Kasane y realizamos el traslado privado hasta nuestro **lodge a orillas del río Chobe**, propio de las mejores rutas de lujo. Almuerzo tipo buffet en nuestro alojamiento.

Por la tarde y hasta el atardecer, haremos un **safari en barco por el río Chobe**. Además de un sinfín de elefantes –sin duda una de las mayores concentraciones del mundo–, hipopótamos, cocodrilos, búfalos... se puede ver mucha otra fauna, especialmente en los meses secos del invierno, cuando un sinfín de mamíferos se concentran

a lo largo del río para beber agua. Cualquier escena a orillas del río Chobe –incluida su puesta de sol ardiente– será otro más de los recuerdos inolvidables del viaje.

CHOBE MOWANA SAFARI RESORT & SPA. Lodge 5*

www.crestahotels.com/hotels/cresta-mowana

Día 18 Al amanecer, cuando la actividad de los felinos está en su máximo nivel, realizaremos un **safari en coche 4x4** por una de las reservas de animales más famosas del mundo, el **Parque Nacional de CHOBE**, hogar de grandes poblaciones de mamíferos y más de 450 especies de aves, como habremos comprobado el día anterior en el paseo en barca.

Conocido por las grandes manadas de elefantes –su población ha estado aumentando constantemente durante el siglo XX y se estima actualmente en unos 120.000– y una gran cantidad de depredadores, Chobe es el segundo parque nacional más grande de Botsuana, cubriendo 10.566 km². El elefante de Chobe es migratorio, realizando migraciones de hasta 200 km de los ríos Chobe y Linyanti, donde se concentran en la estación seca, hasta las depresiones del sureste del parque, donde se dispersan en la temporada de lluvias.

Regresamos al lodge para desayunar y trasladarnos hasta la frontera con Zimbabue, donde haremos los trámites de inmigración y aduana. Una vez en Zimbabue, en aproximadamente 1 hora llegaremos en nuestro transporte privado a nuestro próximo y último destino de la Ruta del Okavango: **CATARATAS VICTORIA**.

Tarde libre para realizar excursiones opcionales: más allá de la visita a las cataratas, en Victoria Falls se ofrecen un sinnúmero de actividades: crucero al atardecer por el río Zambeze, rafting por las aguas bravas del poderoso río, varios tipos de tirolinas y de saltos en cuerda (bungee jumping, swing...), baño en la “Piscina del Diablo”, paseo a caballo... ¡hay para todos los gustos! Vuestro guía ya os habrá informado con anticipación de todas ellas, muchas de las cuales hay que reservar con margen de tiempo.

Nos alojaremos en un exquisito hotel boutique, distribuido alrededor de árboles autóctonos de mopane, con jardines abiertos, arroyos, y piscina infinita. Su exquisita cocina utiliza ingredientes orgánicos, cultivados localmente. Cuenta, además, con un centro de Spa & Sauna, ideal para un merecido descanso al final de nuestra Ruta del Okavango Premium.

INSIKA LODGE / PALM RIVER o similar.

<https://insikalodge.com> / www.palmriverhotel.com

Opcional: VICTORIA FALLS HOTEL 5*

<https://www.victoriafallshotel.com/>

Día 19 Día libre en **CATARATAS VICTORIA**.

VUELO ESCÉNICO EN HELICÓPTERO incluido (tasas de parque de 15 USD/pax a pagar en destino), u opcionalmente y según disponibilidad, en ULTRALIGERO (con suplemento de 70 USD/pax) sobre las Cataratas Victoria (incluido el tiempo máximo permitido por aviación civil).

“El agua es la sangre de África” dijo Livingstone. Cuando comprobéis la vida que genera el Zambeze, el río que alimenta las Cataratas Victoria, entre Zambia y Zimbabue, os daréis cuenta de que no podía estar más en lo cierto. Las Cataratas Victoria

son un salto de agua del río Zambeze que miden 1,7 km de ancho y 108 m de alto. Un espectáculo extraordinario, debido a que el abismo donde el agua cae puede contemplarse en toda su magnitud desde múltiples ángulos. A partir de agosto/septiembre, debido a los bajos niveles de agua, es posible nadar de manera segura al borde de las cataratas, en una piscina natural a la que se puede acceder a través de la Isla Livingstone -la llamada "Piscina del Diablo"- una atracción adicional a la ya increíble contemplación de las Cataratas Victoria.

Tampoco os podéis perder el rafting más famoso del mundo por el Río Zambeze, o más relajadamente, disfrutar de un crucero por el río al atardecer. Victoria Falls es también una ciudad interesante, y es posible realizar un paseo por el barrio de Chinotimba y conocer mejor el día a día de la gente local.

INSIKA LODGE / PALM RIVER o similar.

<https://insikalodge.com> / www.palmriverhotel.com

Opcional: VICTORIA FALLS HOTEL 5*

<https://www.victoriafallshotel.com/>

Día 20 A la hora indicada, traslado al aeropuerto para salir en el vuelo internacional con destino a España.

Noche en vuelo.

Día 21 Llegada a España.

Fin del viaje y de nuestros servicios Ratpanat Luxury & Adventure.



Notas:

- El itinerario de ruta es provisional y podría modificarse sobre el terreno. El viaje está planificado teniendo en cuenta todos los detalles. Aun así, **en la naturaleza del itinerario se asume una cierta flexibilidad debido a posibles imprevistos**, adaptándonos para hacer de cada viaje una experiencia singular e irrepetible.
- Todas las compañías aéreas que operan vuelos escénicos entre Sesriem y Swakopmund se rigen por estrictas medidas de control y seguridad por parte de Aviación Civil –incluida la compañía con la que trabajamos– y sus avionetas están sujetas a inspecciones regulares y aleatorias. Así pues, los vuelos están sujetos a cambios de horario o cancelaciones, fuera de nuestro control.
- El nivel de agua del Delta marcará las horas necesarias para llegar al campamento en lancha, que pueden variar e incrementarse. Asimismo, en años de sequía pronunciada en la cabecera del río Okavango, en Angola, puede llegar poca agua al Delta del Okavango, impidiendo entrar en lanchas; si se da el caso, entraremos al delta en un safari con vehículos 4x4, disfrutando de otra visión también única de este ecosistema.
- El vuelo escénico del Delta del Okavango hasta Chobe se realizará en avionetas que pueden ser de 4, 5, 7, 9 o 13 plazas, pudiendo ser que para un mismo grupo y trayecto se utilicen diferentes avionetas. Avionetas más grandes o pequeñas, todas ofrecen una experiencia similar de vuelo.
- El vuelo en helicóptero está garantizado para todos los viajeros. **Park Fees no incluidos: 15 USD por persona**, aunque pueden ser modificadas por las autoridades locales sin previo aviso; a pagar directamente en destino, en Cataratas Victoria.
- **El vuelo en ultraligero se podrá realizar según disponibilidad a su llegada, con un suplemento de 70 USD por persona**, que deberá entregarse al guía, quien también se encargará de gestionar su reserva. La actividad se realiza únicamente en el lado de Zambia, por lo que al tener que cruzar la frontera, los correspondientes costes extras de visado irán a cargo del viajero. No existen por ahora Park Fees para esta actividad en Zambia, pero esto también podría cambiar sin previo aviso.
- Los propios alojamientos reparten aleatoriamente las habitaciones. Es posible que puedan ser de estilo diferente y con diferente distribución.
- Las actividades en Cataratas Victoria son operadas por agencias locales.
- Los alojamientos en la reserva de Onguma (Forest Camp y Bush Camp), en Etosha, son de altísimo nivel, con características similares, pero no son idénticos; las fotos corresponden a ambos alojamientos. Lo mismo sucede entre el Mowani Mountain Camp en Damaraland. Habitaciones repartidas aleatoriamente por el hotel a la llegada de cada grupo.
- **Los hoteles en Namibia cuentan con muy pocas habitaciones, son hoteles por lo general pequeños, lo que nos obliga en ocasiones, en función de la disponibilidad hotelera, a tener que utilizar otro alojamiento de la zona. Estas alternativas son muy limitadas, resumiéndose en todos los casos a uno o dos hoteles a mayores en la zona.**
- **Para las zonas con más limitación hotelera, indicamos las únicas alternativas:**
 - Hansa Hotel, en Swakopmund, podrá ser sustituido por Swakopmund Luxury Suites o similar.
 - Mowani Mountain Camp en Damaraland podrá ser sustituido por Palmwag Lodge o similar.
 - Toshari Lodge, en Etosha, podrá ser sustituido por Okutala Lodge o similar.
 - Insika Lodge, en Victoria Falls, podrá ser sustituido por The Palm River Hotel.
- Cualquier cambio de hotel no tendrá derecho a devolución de cantidades debido a su contratación especial. Consultar alojamientos confirmados en cada salida.
- Consultar condiciones de reserva y cancelación.



Precios 2026



Precio base por persona - GRUPO MÍN-MÁX: 10-18 VIAJEROS

PRECIO BASE 30may, 20jun, 22jun	2.995€
TASAS AÉREAS APROX.	500€
PAGO LOCAL EN EUROS	1.650€
PAGO EN DESTINO EN DOLARES	1.500USD
SUPL. TA.: JULIO Y AGOSTO	395€
SUPL. TM: SEPTIEMBRE Y OCTUBRE	295€
SUPL. GRUPO 10-14 pax	195€

*Para la comodidad de los viajeros, el importe correspondiente al pago local en euros se abonará en España junto con el importe final del viaje. En cuanto al importe en dólares, este deberá pagarse en el destino al llegar.



Salidas 2026

REFERENCIA DE VIAJE	SALIDA	DÍA DE SALIDA DE ESPAÑA	REGRESO	DÍA DE REGRESO (llegada a España 1 día más tarde)
OKA3005	SÁBADO	30 mayo	JUEVES	18 junio
OKA2006	SÁBADO	20 junio	JUEVES	09 julio
OKA2206	LUNES	22 junio	SÁBADO	11 julio
OKA0407	SÁBADO	04 julio	JUEVES	23 julio
OKA0607	LUNES	06 julio	SÁBADO	25 julio
OKA1807	SÁBADO	18 julio	JUEVES	06 agosto
OKA2007	LUNES	20 julio	SÁBADO	08 agosto
OKA2307	JUEVES	23 julio	MARTES	11 agosto
OKA2507	SÁBADO	25 julio	JUEVES	13 agosto
OKA2707	LUNES	27 julio	SÁBADO	15 agosto
OKA0608	JUEVES	06 agosto	MARTES	25 agosto
OKA0808	SÁBADO	08 agosto	JUEVES	27 agosto
OKA1008	LUNES	10 agosto	SÁBADO	29 agosto
OKA2208	SÁBADO	22 agosto	JUEVES	10 septiembre
OKA2408	LUNES	24 agosto	SÁBADO	12 septiembre
OKA2908	SÁBADO	29 agosto	JUEVES	17 septiembre
OKA0509	SÁBADO	05 septiembre	JUEVES	24 septiembre
OKA0709	LUNES	07 septiembre	SÁBADO	26 septiembre
OKA1909	SÁBADO	19 septiembre	JUEVES	08 octubre
OKA2109	LUNES	21 septiembre	SÁBADO	10 octubre
OKA2609	SÁBADO	26 septiembre	JUEVES	15 octubre
OKA0310	SÁBADO	03 octubre	JUEVES	22 octubre
OKA0510	LUNES	05 octubre	SÁBADO	24 octubre
OKA2410	SÁBADO	24 octubre	JUEVES	12 noviembre



Incluido en el precio

- Documentación e información detallada y exacta del viaje.
- Seguro personal de viaje.
- Vuelos internacionales con Ethiopian Airlines: ida Madrid – Addis Abeba- Windhoek y vuelta Victoria Falls – Addis Abeba – Madrid. Clase turista.
- Guía RATPANAT de habla hispana.
- Transporte en camión especialmente preparado para safari.
- Conductor-mecánico, cocinero y asistente de safari durante todo el viaje en camión.
- Algunos alojamientos durante la ruta, según itinerario.
- Entrada al Parque Nacional de Chobe y safari en barca por el río Chobe.

- Dos noches en tiendas dobles 2.50 x 2.50 y material de acampada para la acampada salvaje en Spitzkoppe y Nyae Nyae, Camas de aluminio para camping, colchoneta gruesa, sábanas, edredones y almohada.
- Infraestructura y servicios del Delta del Okavango, RATPANAT CHIEF ISLAND MOBILE SAFARI CAMP: dos noches en tiendas dobles 3m x 3m y material de acampada (camas de aluminio, colchoneta gruesa, sábanas, edredones y almohada); tiendas con baño y ducha de campaña privados, accesibles por una puerta trasera en cada tienda.
- Safari en lanchas rápidas, safari a pie, paseos en mokoro y guías locales en el Delta del Okavango.
- Visita a la Duna 45, Deadvlei, y Sesriem Canyon (Parque Nacional Namib-Naukluft).
- VUELO EN AVIONETA PRIVADA DESDE SOSSUSVLEI HASTA SWAKOPMUND (Costa de los Esqueletos). Duración: 1,5 horas aprox. Consultar notas.
- Visita a la colonia de lobos marinos de Cape Cross.
- Visita a los petroglifos de Twyfelfontein (Patrimonio de la Humanidad).
- Visita a la tribu himba.
- Safaris en el Parque Nacional de Etosha.
- Visitas a las dos comunidades bosquimanas / san.
- VUELO ESCÉNICO EN AVIONETA DELTA DEL OKAVANGO – KASANE.
- Safari en coche 4x4 por el PN de Chobe.
- VUELO EN HELICÓPTERO* O ULTRALIGERO** SOBRE LAS CATARATAS VICTORIA:
 - * Helicóptero confirmado para todos los viajeros. Park Fees (15 USD/pax) a pagar en destino.
 - ** Ultraligero según disponibilidad a la llegada, con suplemento de 70 USD/pax.
- INSIKA LODGE en Cataratas Victoria. Alojamiento y desayuno.



Pago local en destino incluye

- Pensión completa durante todo el viaje, excepto comidas en Windhoek y en Cataratas Victoria en base alojamiento y desayuno; y en Swakopmund, que la cena será por cuenta del viajero.
- Productos frescos de alimentación.
- Algunos alojamientos durante el recorrido.
- Entradas en algunos de los Parques Nacionales y Reservas.
- Todos los safaris y actividades descritas en el itinerario.
- Campamentos según itinerario especificado en la Ficha Técnica.
- Campamentos montados por nuestro equipo Ratpanat durante todo el safari.

- **El pago local NO FORMA PARTE DE LAS PROPINAS, será entregado al guía a su llegada a Windhoek.**



No incluido en el precio

- Tasas de aeropuerto.
- Tasas locales.
- Seguro opcional –cancelación de viaje (RECOMENDADO RESERVAR SIEMPRE).
- Almuerzos y cenas en Windhoek y en Cataratas Victoria (en base alojamiento y desayuno); y la cena en Swakopmund, que será por cuenta del viajero.
- Entrada a las Cataratas Victoria (entrada básica, 50 USD/pax).
- Actividades opcionales en Swakopmund (quads en el desierto, skydiving, etc.).
- Actividades opcionales en Epupa Falls (rafting).
- Actividades opcionales en Cataratas Victoria (rafting, “puenting”, crucero por el Zambeze, piscina del diablo, etc.).
- Visado de Zimbabue: 30 USD Entrada Simple o 45 USD Entrada Doble; el importe puede cambiar sin previo aviso por parte de las autoridades locales.
- Visado “KAZA Visa” (50 USD), válido para múltiples entradas en Zimbabue y Zambia. Este visado no siempre está disponible en los puntos fronterizos, de forma que no podemos garantizar su obtención.
- **Propinas.** La propina es parte integrante de la cultura africana y los trabajadores siempre esperarán una gratificación en reconocimiento a su trabajo bien hecho.

- La propina no es obligatoria, pero forma parte de la cultura africana – especialmente en los sectores del turismo, restauración, servicios...– y si apreciamos el servicio de los equipos es normal y muy recomendado expresar nuestro agradecimiento a través de una propina, como muestra de gratitud por el buen trabajo realizado y la calidad de asistencia prestada durante la ruta.
- El guía RATPANAT de habla hispana os podrá orientar sobre las propinas, pero a modo de referencia, entre todos los equipos –las tripulaciones del camión RATPANAT, del equipo del Delta del Okavango, de los múltiples otros transportes y servicios de guía que tomamos a lo largo del viaje, los equipos de los campamentos y hoteles, los barqueros, etc.– las propinas pueden oscilar sobre los 140-150 USD por persona en total durante todo el viaje.



Importante:

tome nota que los dólares americanos (USD) que lleve tienen que ser nuevos, sin grietas ni roturas, y con fecha de emisión posterior al año 2009. Los anteriores a este año no se los aceptarán para los visados, ni en los establecimientos locales, ni para el pago local. En África existen muchos billetes falsos con fecha anterior al año 2009.

Otros gastos

- Refrescos y bebidas alcohólicas. El grupo suele poner un fondo común para comprar bebidas alcohólicas, agua embotellada en caso de que el agua potabilizada incluida en el viaje no sea de su agrado, refrescos, cervezas, snacks, etc. En general, el importe suele rondar aproximadamente los 20-30 USD por persona durante todo el safari.
- Ratpanat y el guía quedan totalmente fuera de la gestión de este fondo común, siendo totalmente voluntario por parte del viajero y única y exclusivamente responsabilidad del grupo gestionarlo.
- **Almuerzos y cenas especificados en el apartado “no incluido”.** Precio estimado entre 15 y 50 USD aproximadamente, según restaurante.
- **Excursiones opcionales.**

Visados

Para ciudadanos españoles es necesario visado en cada uno de los países, pero en todos los casos se puede obtener una vez en destino, en los aeropuertos o puestos fronterizos terrestres utilizados.

- Namibia: Actualmente los viajeros de nacionalidad española necesitan tramitar visado electrónico para entrar en Namibia. Tiene un costo de 1.600\$ de Namibia para adultos (unos 75-80€) se debe obtener en el siguiente portal oficial: <https://eservices.mhaiss.gov.na/visaonarrival>
- Botsuana: gratuito. Existe la posibilidad que se introduzca un visado de pago en Botsuana, pero por ahora no se ha implementado.
- Zimbabue: visado en una sola entrada, 30 USD; visado de entrada doble, 45 USD.

- Zambia: gratuito.
- KAZA Visa: visado para entradas múltiples a Zimbabue y Zambia (siempre que no se salga a un tercer país), 50 USD. Puede no estar disponible en los puntos fronterizos, sin previo aviso de las autoridades locales.

Fotos: no son necesarias.

Los importes de todos los visados están sujetos a cambios, sin previo aviso, por parte de las autoridades locales.

Actividades Opcionales

- **Swakopmund:**
 - Quads por las dunas del desierto: entre 25 y 40 euros (aprox.) según duración de la actividad.
 - Skydiving (salto tándem en paracaídas): entre 220 y 300 euros según la opción.
- **Cataratas Victoria:**
 - Rafting por el río Zambeze: 130 USD aprox.
 - Bungee Jumping / Swing (“puenting”) sobre el río Zambeze, desde el puente o desde el acantilado: entre 95 USD y 160 USD aprox. según el tipo de salto.
 - Crucero al atardecer en el río Zambeze: 50-70 USD aprox. según tipo.
 - Devil’s Pool (“Piscina del Diablo”): 130 USD aprox. + costes de visados y transporte.



Atención:

Los precios indicados son orientativos y pueden verse modificados por parte de los operadores locales.



La expedición



¡Soñar es una cosa seria! Por eso RATPANAT entiende sus expediciones como una gran experiencia de vida ayudando a conocer y a respetar el mundo en el que vivimos además de situarnos en él.

Nuestras rutas se implican en proyectos de conservación de la naturaleza, recuperación de especies en peligro de extinción y sobre todo trabajamos para la integración de personas y etnias especialmente con dificultades, colaborando siempre con comunidades locales para que se beneficien también económica y culturalmente de nuestra actividad. Tenemos una responsabilidad con las comunidades locales, queremos acercar culturas y crecer interiormente además de realizar safaris.

La expedición que os proponemos es fruto de la experiencia acumulada desde hace más de 20 años como expertos asesores en viajes de lujo y guías profesionales de viajes de aventura en África. Esta mezcla ha hecho posible que hoy os podamos ofrecer nuestras expediciones, claramente una mezcla del lujo y la aventura especialmente preparadas y cuidadas para atender a un viajero cada vez más experto y exigente, que no quiere ser un mero espectador, quiere sentirse parte viva del que para muchos consideramos **el mayor espectáculo natural de la tierra**, con total comodidad.

Esta expedición no se trata de un tradicional paquete turístico, ni tampoco de un típico viaje en grupo. **No queremos vender África empaquetada y con código de barras.** Por lo que los acontecimientos, en su más amplio significado, son menos predecibles que en un viaje convencional. Hay que observar que la naturaleza de este viaje deja necesariamente una puerta abierta a lo inesperado. Viajar por países generalmente llamados del tercer mundo implica una dinámica de viaje que no entiende, ni quiere, horarios rígidos: los lentos trámites de una frontera local, una manada de elefantes que impide nuestro paso, ya nuestros amigos el barro y la arena, que nos harán en momentos bajarnos del camión y echar una mano a la **tripulación** (crew) que compone nuestro experto y profesional equipo en la expedición; son todas situaciones que pueden darse en **la aventura que supone un safari en el África más salvaje.**

La ruta está estructurada buscando **EL ÓPTIMO EQUILIBRIO** entre seguridad, comodidad, autonomía, condiciones higiénicas personales, alimentación variada y el deseo de satisfacer todas las expectativas de un viaje único. **Os pedimos por favor que sepáis disfrutar al máximo de estas experiencias sin dejar que las comodidades se antepongan a lo que en esencia es parte íntegra de cada una de nuestras rutas: a veces trayectos largos, baños africanos, etc.**

La tripulación que os acompañará durante todo el safari está compuesta por nuestro guía de habla española Ratpanat, totalmente clave para que la complicada operativa de cada expedición sea un éxito y se cumpla a la perfección; **por un conductor-mecánico**, experto en conducir por las pistas de los Parques Nacionales y las estrechas carreteras de África; **un cocinero**, especialista en comidas de safari y con una amplia trayectoria y experiencia en el mundo de los safaris; y **un ayudante de campamento que estará a vuestra disposición para que nuestros viajeros puedan vivir el safari con comodidad, como lo hacían los antiguos exploradores**. Sin nuestro equipo no sería posible disfrutar de auténticos manjares en mitad del Serengeti o del Desierto del Namib, o poder superar los imprevistos que el tiempo nos regale, condiciones climatológicas contrarias... son algunos de los factores externos a nuestra voluntad que contribuyen para que cada expedición sea única y formes parte de nuestro equipo.

Viajar con RATPANAT no requiere características físicas especiales. Prescindir de una ducha en ocasiones, circular por malas carreteras, ayudar a sacar el vehículo del barro o colaborar en el caso de una avería en el medio de transporte... Todo ello hace el perfil de nuestros viajeros, amantes de la naturaleza, sensibilizados hacia los países y culturas que visitan y comprometidos en la participación del viaje. Nuestras rutas han sido realizadas y testadas por nosotros en muchísimas ocasiones y siempre demuestran un equilibrio perfecto entre la comodidad más que suficiente y el privilegio de disfrutar y compartir un viaje único y auténtico.

Debido a todo esto, aunque no sea habitual, cambios significativos en el itinerario a veces pueden ocurrir. En estos casos el guía, buen conocedor del área, estudiará las opciones y determinará la mejor solución para el buen transcurso del viaje.

No todo el mundo comparte ni entiende como nosotros esta forma privilegiada de viajar. **Este viaje es para una minoría muy especial**: que **quiere acampar** bajo las majestuosas montañas de Spitzkoppe, que **quiere disfrutar** de una cena exquisita y de un buen gin-tonic bajo un manto de estrellas alrededor de una hoguera, que **quiere sentir** África en cada poro de su piel, que **quiere dormir acunado por los ruidos de la noche y custodiado por millones de estrellas**.

Únicamente viviendo los safaris como nosotros los sentimos, uno puede adentrarse en el corazón de la selva, de la sabana o del desierto africano, eso sí... con ciertas comodidades que aporta nuestra **fusión e innovación en el mundo de los safaris** y que estamos plenamente convencidos de que hacen de **RATPANAT. Luxury & Adventure, diferente de cualquiera**, con nuestro sello de identidad, ya inconfundible, de buen saber hacer en nuestras expediciones en camión y safaris en 4x4.

**!!!!Safari njema!!!! ¡¡Buen viaje!!
Equipo Ratpanat**

Viaje Operado y gestionado por:

WILDERNESS ECO SAFARIS S.L. Pasaje Gutiérrez 6, 47002. Valladolid. CÍCL.47-139-Mm

Información y reservas: somosdiferentes@ratpanat.com / +34 983 303 666

Un día de ruta

Cabe destacar que viajaremos en camión a lo largo y ancho de un país gigante como Namibia, donde las distancias, en alguna etapa del viaje, serán largas. Estamos recorriendo unos 3.500 km en 14 días de viaje de camión –desde Windhoek hasta la orilla del río Okavango–, y ninguna de las etapas se puede saltar debido a su interés y a las grandes distancias hasta el siguiente destino. Más allá de cada uno de los atractivos y visitas, el viaje en sí es también destino: los paisajes cambiantes, los contrastes, la contemplación de la naturaleza y la vida, apreciar el entorno y sus dificultades...; todo forma parte también del viaje y del aprendizaje y descubierta de la Ruta del Okavango.



El sol marcará el ritmo de nuestros días. Con los primeros rayos y después de un magnífico desayuno, empezamos nuestra ruta, unos días “game-drive” (conducción lenta por los Parques y Reservas buscando a los animales) otros seguimos camino con dirección a nuestro próximo destino. A lo largo del día la marcha del camión será relajada, con paradas para observar a los animales, admirar los paisajes, contactar con la cultura local, visitar puntos de interés, estirar las piernas o ir al baño. Al mediodía haremos la pausa necesaria para una comida ligera pero completa. Por la tar-

de haremos un nuevo game drive y/o seguiremos camino hasta llegar a nuestro destino. Ahí, y siempre que estemos en zonas de acampada y se pueda, encenderemos una buena hoguera, mientras nuestros cocineros y asistentes montan el campamento y preparan una cena exquisita.

Disfrutar de una de las míticas puestas de sol de África (siempre que el tiempo nos lo permita) en el silencio de paisajes alucinantes, seguida de una cena en la hoguera es una experiencia mágica e inolvidable, sin palabras para describirlo

La importancia de viajar en camión



· **El responsable máximo del viaje siempre será un GUÍA RATPANAT DE HABLA ESPAÑOLA.** Nuestros guías, aparte de viajeros empedernidos y guías acompañantes, son unos enamorados de África que trabajan muchos meses al año como guías logísticos y que conocen, como la palma de su mano, los sitios más probables para avistar una especie determinada, y más secretos que solo comparten con algunos afortunados. No son guías locales ni traductores; tampoco son antropólogos, biólogos o naturalistas; son guías acompañantes enviados a África para liderar vuestra expedición.

Seleccionados por su experiencia, capacidad de liderazgo, aptitud y entusiasmo más que por su conocimiento de la fauna o flora de África, han sido formados por nuestro equipo y conocen de primera mano la ruta que lideran. Son parte clave en la buena operativa de la ruta: controlan todos los detalles y están siempre presentes para solventar en el acto cualquier imprevisto que pueda surgir; sin lugar a duda, son las piezas clave para que la ruta sea todo un éxito.

· **Tenemos la MEJOR RELACIÓN CALIDAD-PRECIO DEL MERCADO.**

Viajar en camión significa **viajar en un grupo de entre 8 a 18 personas**, lo que permite dividir los costes y salir al mercado con un precio realmente competitivo si lo comparamos con la misma ruta realizada en privado, infinitamente más cara. Es por esto que **podemos incluir** en nuestras rutas en camión **fuertes valores añadidos propios de los viajes de lujo** que hacen estos viajes tan espectaculares e inolvidables como: vuelos en avioneta privados sobrevolando el Delta del Okavango o el canal de Zanzíbar, vuelo escénico en avioneta sobrevolando el desierto más antiguo del mundo, safaris en bicicleta en el Lago Manyara, safaris en barco en el río Chobe, paseos en canoa por los canales del Okavango, sobrevuelo de las Cataratas Victoria en helicóptero o incluso incluir la visita de los gorilas de montaña en Uganda. Y **siempre manteniendo esta increíble relación calidad-precio.**

· Nuestras rutas en camión **SUPERAN CON CRECES LAS EXPECTATIVAS DE NUESTROS VIAJEROS.** Es muy difícil explicar lo que es realmente un viaje en camión con Ratpanat. Cuidamos hasta el último detalle para que el viaje esté lleno de sensaciones que serán las que te recuerden esta experiencia como el mejor viaje de tu vida. Aceite de oliva, buena vajilla, campamento rodeado por

candiles al más puro estilo Memorias de África, tiendas grandes, camas de aluminio y colchoneta para dormir en tu fly camp... Ya no son los viajes de mochileros de las empresas inglesas, Ratpanat ha adaptado la aventura al máximo confort que exige el viajero y por eso el éxito de nuestros viajeros es tan significativo. **PARA RATPANAT LA PALABRA DETALLE ES IMPORTANTE.**

El vehículo, **EL CAMIÓN**, es el **medio de transporte más versátil y perfecto para realizar un viaje.** Es una verdadera casa con ruedas, no dispone de aire acondicionado, pero indudablemente el adjetivo que lo define es: **práctico.** El camión ha sido diseñado especialmente para este tipo de viaje presentando detalles como la nevera y otras comodidades como poder hacer un safari con un gin tonic con hielo en la mano. **Nos permite ser auto-suficientes durante todo el recorrido** teniendo capacidad para todo el material de acampada, equipo de cocina, 450 litros de combustible, tanques de agua, etc. Está considerado el mejor medio de transporte para este tipo de expedición. Su altura nos eleva dos metros por encima de cualquier 4x4 y **ofrece un campo de visión perfecto para identificar, observar y fotografiar animales.** Por el buen transcurso del viaje, en caso de algún imprevisto, hay veces (en muy menor medida) que el camión en caso de avería o embarrancamiento podrá ser sustituido por otro vehículo alternativo como 4x4, minivan, transporte local... hasta que se resuelva el problema que tenga el camión y pueda llegar hasta donde se encuentre el grupo.

Otro de los éxitos de nuestros viajes en camión es la **COMBINACIÓN DE ALOJAMIENTOS** que tienen nuestras rutas. **No todas las rutas son siempre en tienda de campaña.** Aunque las tiendas de campaña que utilizamos para

nuestros campamentos son la gama más alta utilizada por las empresas de safari de lujo móvil, grandes y donde puedes entrar de pie, además de que **nuestros viajeros NUNCA TIENEN QUE MONTAR TIENDA**. Alternamos lugares mágicos donde solo acamparemos nosotros como en el Lago Alberto o en nuestros **EXCLUSIVOS Y SIEMPRE PRIVADOS RATPANAT MOBILE TENTED CAMP EN EL CORAZÓN DEL DELTA DEL OKAVANGO (CHIEF ISLAND)** en las rutas **Tras la Senda de los Elefantes y Ruta del Okavango**.

En África del Este, disponemos de grandes tiendas de lona fijas durante toda la temporada en parajes privilegiados y de uso exclusivo para los viajeros RATPANAT, **provistas de camas de campaña, colchoneta gruesa con sábanas, almohadas y un confortable nórdico, además de porche de entrada, ducha caliente y baño privados en cada tienda**, especialmente diseñadas por RATPANAT como algo sencillo para pernoctar en África con nuestro mimo y gusto. O nuestros **RATPANAT FLY CAMPS, a orillas del mítico Lago Alberto o bajo las rocas rojizas de Spitzkoppe**, lugares remotos e inaccesibles que por su gran belleza creemos que merece la pena prescindir de alguna comodidad para sentir ese África salvaje en contacto directo.

También **mezclamos lodges de lujo**, característicos de los safaris más lujosos, prueba es la selección hotelera que hemos realizado en La Ruta del Okavango o nuestro safari en grupo El Sueño de África que incluye nuestros Tented Camps propios, maravillosas propiedades que aportan un nivel muy alto a nuestras expediciones.

Destacamos nuestros **EXCLUSIVOS ALOJAMIENTOS**, www.eastafri-cacamps.com situados en la Reserva Nacional del Masai Mara, en el Lago

Victoria, en PN Serengeti y sobre la caldera del Cráter del Ngorongoro. Todo un espectáculo al alcance de nuestros viajeros para poder saborear también unas pinceladas de lujo en nuestra expedición Sueño de África.

Nuestra selección de alojamientos ofrece toda la comodidad de un hotel en mitad de los parajes más auténticos, salvajes y bellos del planeta. **LA MEJOR EXPERIENCIA QUE PUEDES VIVIR EN ÁFRICA**, sin lugar a duda.

Actividades excepcionales incluidas con Ratpanat, como sobrevolar en vuelo escénico privado algunas de las maravillas de la naturaleza como el Desierto del Namib y la Costa de los Esqueletos, el Delta del Okavango; o en helicóptero, las maravillosas Cataratas Victoria; en globo, el mítico Masai Mara... también todo ello es propio solo de los safaris de lujo. Este equilibrio de alojamientos, espacios salvajes y valores añadidos hace que estos viajes sean tan especiales. Sin duda los viajeros Ratpanat son privilegiados en poder disfrutar de la localización y servicio impecable de nuestros alojamientos, una vez más **PIONEROS EN DAR IMPORTANCIA AL DETALLE**.





Otras características de las rutas en camión: la comida.

Nuestros chefs son cocineros experimentados acostumbrados a preparar comidas bajo todo tipo de condiciones, incluso las menos favorables. Abandona la idea de que vas a aprovechar este viaje para perder unos kilos...a pesar de las limitaciones que ocasiona la ruta, la dieta será rica, abundante y diversificada. Y lo más importante, **adaptada al gusto español**.



Las comidas diarias son tres:

- Desayuno sustancial, almuerzo ligero y cena fuerte. Normalmente en el desayuno habrá huevos fritos/revueltos, beicon, salchichas, pan, mantequilla, mermeladas, té, café, leche, cereales, fruta, etc.

- El almuerzo suele ser la comida más ligera del día, hecho a base de ensaladas frías (con verduras, hidratos de carbono y proteínas) y fruta.

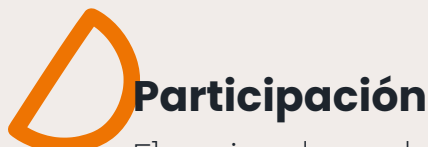
- La cena vuelve a ser sustancial, con pescado o carne. La dieta será rica, abundante y diversificada.



Salud
INDEPENDIENTEMENTE DEL PAÍS DE PROCEDENCIA DESDE EL QUE SE LLEGUE AL DESTINO SERÁ NECESARIA LA VACUNA DE LA FIEBRE AMARILLA O NO.

Es importante y recomendable visitar con antelación un servicio de atención al viajero y de sanidad exterior. El Ministerio de Sanidad dispone de centros médicos donde visitarnos y vacunarnos en caso que fuera necesario, cuya información la podemos encontrar en su página web:

<http://www.msc.es/profesionales/saludPublica/sanidadExterior/salud/centrosvacu.htm>



Participación

El equipo de conductor-mecánico, cocinero, ayudante de campamento y guía Ratpanat se encargará de coordinar y realizar toda la logística del viaje para que su transcurso sea óptimo. Aun así, se necesita y suele agilizar mucho los tiempos, la **colaboración voluntaria del grupo** para cargar y descargar equipajes, plegar sillas y mesas, etc. Aunque estos detalles suelen surgir de manera espontánea en el grupo por la naturaleza y perfil de viajeros activos de las personas que eligen este tipo de rutas, queremos sin embargo recordarlo para reforzar el **carácter dinámico y participativo** de la naturaleza de este viaje.



Clima

Debido a la variedad de regiones visitadas en este viaje (desiertos, la costa, montañas, humedales...), los contrastes climáticos en cada uno de ellos son también muy marcados. En África Austral las estaciones van al contrario que

en Europa: en nuestro verano en África Austral es invierno, por lo que es **imprescindible llevar un equipo completo de ropa de absoluto invierno**. Además, en los safaris bajamos las ventanas para facilitar la observación, con lo cual el frío puede ser más acusado, como en los desplazamientos en vehículos 4x4 abiertos. A primera hora de la mañana y a última de la tarde, las temperaturas son bajas, especialmente en el desierto o en la costa de Namibia, donde las temperaturas por la noche pueden bajar hasta los cero grados, o incluso por debajo, con un contraste durante el día de unos 25° o 30°C –contrastes térmicos muy acusados, característicos de las regiones áridas y semiáridas por las que nos movemos. En Namibia, solo en la zona de Epupa Falls las temperaturas mínimas suelen ser menos frías. En Botswana, el Delta del Okavango puede ser también muy frío, remontando las temperaturas mínimas una vez ya en Kasane y Cataratas Victoria.

Dicho esto, y especialmente a partir de septiembre, las temperaturas mínimas se moderan bastante en toda la región, y las máximas durante el día se disparan hasta los 35-40°C, con picos incluso más altos. Aunque lo recomendamos para cualquier mes del año, en **esta época (de septiembre a noviembre) es muy importante protegerse del Sol e hidratarse de forma regular**.

El tiempo nunca se puede asegurar, pero de forma general sí podemos decir que los meses más fríos son junio, julio y agosto –en **los que puede haber algún día realmente frío**–; agosto es un mes de transición; y de septiembre a noviembre las mínimas son mucho más suaves y las máximas muy altas.

También hay que recordar que el sol es más intenso que al que estamos acostumbrados, por lo recomendamos lociones de protección solar con factor

alto o muy alto; el índice de lluvias entre junio y noviembre es prácticamente nulo.



Mochila ¿Qué llevar?

El equipo está limitado por lo que consideramos imprescindible:

- Ropa: cómoda y ligera de algodón/lino, camisetas de manga corta y larga, pantalones, bermudas, forro polar. **Especialmente para las salidas de junio, julio y agosto: jersey, corta vientos, cazadora, gorro y forro polar; ropa térmica para las acampadas o los días de safari con las ventanas abiertas.**
- Impermeable
- Sombrero, gafas de sol y braga para protección contra el polvo
- Sandalias de marcha/chancas y zapatos deportivos (las botas de trekking son prescindibles)
- Linterna frontal de estilo “minero”
- Cantimplora
- Prismáticos
- Crema de protección solar elevada
- Repelente de mosquitos con DEET (mínimo 30%)
- Toallitas húmedas y productos de higiene femenina
- Si lleva gafas/lentillas lleve un par de repuesto
- Baterías y tarjetas de memoria de repuesto para las cámaras
- Adaptador Universal
- Biodramina por si te mareas en los barcos
- **Botiquín básico** con las medicinas que cada uno necesite (siempre llevarlo con vosotros en el avión), **nunca lo facturéis por si se pierde el equipaje**

- **El equipaje NO PUEDE SER RÍGIDO**, Traed exclusivamente 1 mochila o bolsa de deporte y una pequeña mochila como equipaje de mano para las excursiones y efectos personales.
- **Debido a las exigencias de la compañía aérea local, su mochila no debe superar los 15 kg**; en caso contrario, cobrarán exceso de equipaje. Además, el camión tiene compartimientos individuales para guardar su equipaje, donde no caben maletas rígidas: el espacio para guardar las mochilas es de 74cm x 41cm x 37cm, por lo que **no está permitido llevar maletas rígidas y de medidas superiores a las indicadas; solo bolsas o mochilas, por favor.**



¿Qué llevar en el equipaje de mano?

Debemos prever que en ocasiones el equipaje no llega en el mismo avión que nosotros, por eso sugerimos el siguiente equipaje de mano:

Los medicamentos de uso propio y profilaxis antipalúdica (malaria).

Una o dos mudas completas.

Documentación: pasaporte, carné internacional de vacunas y visados electrónicos (si procede). Tener la documentación en regla es responsabilidad absoluta del viajero. Revisar la fecha de caducidad de la documentación, pasaporte, cartilla de vacunación, etc.



Vuelo

Volamos con Ethiopian Airlines.

Salida desde Madrid o Barcelona a Windhoek vía ADDIS ABEBA. (Precio base desde Madrid.)

Regreso desde Cataratas Victoria o Livingstone a Madrid o Barcelona vía ADDIS ABEBA. (precio base desde Madrid).

Las salidas y regresos desde/a Barcelona, dependerán de la disponibilidad de plazas con las que contemos en cada momento a la hora de formalizar vuestra reserva, por eso os aconsejamos hacer la reserva con la mayor antelación posible.

Podemos solicitar el **cambio de aeropuerto** a la línea aérea (precio base desde Madrid); **en este caso es posible incurrir en un suplemento si no quedan plazas en la tarifa contratada.**

Es necesario presentarse en el mostrador de facturación del aeropuerto de origen como mínimo dos horas y media antes de la hora prevista de salida del vuelo.

Nota para viajeros con salida / regreso desde ciudades diferentes a Madrid o Barcelona, RATPANAT no se hace responsable de la pérdida de vuelos, retrasos o cancelaciones en las conexiones de vuestra ciudad de origen hasta la ciudad de salida de vuestros vuelos (Madrid o Barcelona).

Asimismo, tampoco se hace responsable de la pérdida de conexiones desde la ciudad de regreso a vuestras ciudades de origen, por retrasos en el vuelo de regreso transcontinental.



Tasas

Las tasas aéreas y locales no están incluidas en el precio de venta del viaje.

a) Las tasas aéreas hacen referencia al precio del combustible, costes de seguridad, impuestos gubernamentales... Estas tasas **NO SERÁN EXACTAS HASTA POCOS DÍAS ANTES DE LA EMISIÓN DE LOS BILLETES**, es la compañía aérea quien las estipula. Por esta razón y antes

de realizar el segundo pago del viaje, os comunicaremos el importe final de las tasas exactas (que normalmente están sobre los 500€ por persona, aunque el incremento de carburante, en el caso de que lo haya, impuesto por las compañías aéreas, nunca se puede prever).

b) Las tasas locales (si las hay) se pagan directamente al tomar algún vuelo durante el viaje (vuelos internos por lo general y salida de los países). Su importe lo fijan las autoridades aeroportuarias locales y pueden encontrarse entre los 5€ y los 40€ (o valor correspondiente en otras divisas).

Uso de drones

La normativa sobre el uso de drones varía ligeramente según el país por el que transcurren nuestras rutas. No obstante, en todos los casos, el uso está altamente restringido o incluso totalmente prohibido en determinadas zonas. Es posible solicitar autorización para operar drones, pero dicha solicitud debe realizarse con suficiente antelación ante las autoridades competentes de aviación civil de cada país, y rara vez se concede.

Ratpanat tiene constancia de casos en los que drones han sido confiscados en el aeropuerto de Nairobi por no contar con la documentación requerida.

Por este motivo, le rogamos que se abstenga de viajar con drones sin haber obtenido previamente los permisos y la documentación necesarios.



Notas:

El pasaporte debe tener validez mínima de 6 meses y tres hojas libres.

Llevar la documentación en regla es responsabilidad absoluta del viajero. Revisar la fecha de caducidad de la documentación (pasaporte, cartilla de vacunación, etc.).

Llevar dinero en efectivo y tarjeta de crédito.

Es aconsejable una revisión al dentista antes de ir.

La propina es parte de la cultura africana, si apreciamos el servicio del equipo es normal expresar nuestro agradecimiento a través de una propina como muestra de gratitud por el buen trabajo realizado y la calidad de asistencia prestada durante la ruta, pero siempre totalmente voluntaria.

El agua, durante todo el viaje, será embotellada y/o tratada debidamente con pastillas purificadoras, aunque si alguien quiere purificar su agua con pastillas propias, puede llevarlas.

Las tiendas utilizadas en los Fly Camps son dobles y de tipo iglú, de 2.50 x 2.50 x 1,95 m, con camas de aluminio, colchoneta, ropa de cama, edredón, almohada, lavamanos individual para cada tienda, mesa para cenar y campamento iluminado con candiles.

El camión dispone de enchufes. Mientras esté en marcha podréis cargar baterías de cámaras de fotos, móviles... o incluso conectar vuestros dispositivos al sistema de audio del camión.

¡No olvidéis llevar vuestros cargadores!



Seguro personal de viaje 2026

Ratpanat incluye para todos sus viajeros un **Seguro Personal de Viaje básico** con **coberturas limitadas** gracias a nuestra alianza con **AON**.
Sus condiciones se detallan a continuación en un resumen.

COBERTURAS	LÍMITES
ASISTENCIA MÉDICA	
Gastos médicos fuera del país de Domicilio Habitual	10.000 €
Gastos médicos en el país de Domicilio Habitual	2.500 €
Gastos odontológicos	100 €
REPATRIACIÓN	
Repatriación o traslado sanitario por enfermedad o accidente	Ilimitado
Repatriación o traslado por fallecimiento	Ilimitado
Repatriación o traslado de los asegurados acompañantes del Asegurado	Incluido
Acompañamiento de menores por enfermedad, accidente o fallecimiento	Incluido
GASTOS ADICIONALES	
Prolongación de estancia por enfermedad o accidente	75 € día / 14 días máx
Desplazamiento de un acompañante del Asegurado hospitalizado	Incluido
Gastos de alojamiento del acompañante	70€ día / 10 días máx
Pérdida de llaves de la vivienda habitual	100 €
Reincorporación al plan del viaje	Incluido
Servicio de intérprete en casos de urgencia	Incluido
Servicio de información	Incluido
Servicio de información legal en España y en el extranjero	Incluido
REGRESO ANTICIPADO	
Regreso anticipado por fallecimiento de un familiar	Incluido
Regreso anticipado por hospitalización de un familiar	Incluido
INCIDENCIA EN VIAJE	
Extensión del viaje obligada	75 € día / 5 días máx
Reembolso por pérdida de visitas y excursiones	100 €
GESTIÓN DE EQUIPAJES	
Búsqueda y envío de equipajes en todo el mundo	Incluido
Indemnización por pérdida, robo o deterioro de equipajes	500 €
Daños y Robo de Equipaje no facturado	300 €
Gastos de reposición por pérdida o robo de pasaporte, DNI o tarjeta de residencia	100 €
Gastos de primera necesidad por retraso en la entrega de equipaje	100 €
ACCIDENTES	
Indemnización por fallecimiento o invalidez permanente en medio de transporte público	3.000 €
RESPONSABILIDAD CIVIL	
Responsabilidad Civil Privada (franquicia de 150 €)	60.000 €
Gastos de Defensa Jurídica en procedimientos derivados de accidentes de circulación fuera del país de residencia	1.000 €



Seguro opcional 2026 Multiasistencia VIP

Además del seguro básico incluido, **Ratpanat recomienda contratar el seguro opcional AON INFINITY 2026**, que ofrece **coberturas sanitarias ampliadas** y, además, incluye **cobertura de gastos de cancelación de hasta 30.000 €**.

Este seguro tiene un coste adicional de 185 € por persona. Recomendamos su contratación al 100%, especialmente porque estos viajes se reservan con meses de antelación y las **condiciones de cancelación son estrictas**. Contar con esta cobertura adicional te permitirá viajar con **mayor tranquilidad**, sabiendo que estarás protegido ante cualquier imprevisto.

Sus coberturas se detallan a continuación en un resumen.

COBERTURAS	LÍMITES
Asistencia médica y Asistencia en viaje	
Gastos médicos, farmacéuticos o de hospitalización	5.000.000 €
Gastos médicos, farmacéuticos o de hospitalización en el extranjero derivados de una enfermedad preexistente o crónica, urgencia vital y estabilización	100.000 €
Gastos odontológicos de urgencia en el extranjero	300 €
Gastos de óptica en caso de accidente	300 €
Traslado sanitario o repatriación médica	Ilimitado
Traslado o repatriación de restos mortales	Ilimitado
Retorno de menores y discapacitados	Ilimitado
Gastos de desplazamiento de un acompañante por hospitalización superior a dos noches	Ilimitado
Gastos de estancia y manutención para acompañante de asegurado hospitalizado	200 € día / 20 días máx.
Gastos de prolongación del visado	Incluido
Prolongación de estancia y manutención del Asegurado	200 € día / 20 días máx.
Prolongación de estancia del Acompañante	200 € día / 20 días máx.
Regreso anticipado del asegurado por fallecimiento de un familiar	Ilimitado
Regreso anticipado del asegurado por hospitalización superior a una noche de un familiar	Ilimitado
Regreso anticipado del asegurado por requerimiento para incorporarse a fuerzas armadas, policía o bomberos	Ilimitado
Regreso anticipado del asegurado por hecho grave sucedido en su residencia habitual o locales profesionales	Ilimitado
Regreso anticipado por declaración de estado de alarma o aviso de cierre de fronteras	Ilimitado
Servicio de intérprete en el extranjero	Incluido
Envío de medicamentos al extranjero	Ilimitado
Transmisión de mensajes urgentes	Incluido
Pérdida de llaves del hotel o de la vivienda habitual	Incluido
Gastos de búsqueda y rescate	2.000 €
Incidencias en viajes y vuelos	
Localización de equipajes u objetos personales perdidos	Incluido
Pérdida, daños o robo del equipaje	2.500 €
Demora en la entrega de equipajes facturados en transporte público dida	Superior a 24 horas: 400 €
Envío de objetos olvidados durante el viaje	150 €
Pérdida o robo de documentos personales en el extranjero	250 €
Demora del medio de transporte	+ 6 horas: 500 €
Demora en el regreso a domicilio	+ 3 horas: 500 €

Sobreventa o cambio de servicios	transporte alternativo: 360 € alojamiento: 600 €
Reembolso de servicios contratados por cancelación del vuelo	1.000 €
Pérdida de conexiones	+ 3 horas: 800 €
Gastos de prolongación de estancia en hotel por fuerza mayor	150 € día / 7 días máx.
Extensión de la vigencia del seguro por extensión obligada del viaje	Incluido / 4 días máx.
Responsabilidad Civil	
Responsabilidad Civil Privada	60.000 €
Responsabilidad Civil Guía / Monitor	60.000 €
Adelanto de fondos en caso de pérdida o robo de tarjetas de crédito	10.000 €
Asesoramiento jurídico fuera del país de residencia y/o nacionalidad	Incluido
Accidentes	
Fallecimiento e invalidez por accidente	60.000 €
Gastos de anulación	
Gastos de anulación incluido fuerza mayor* y reembolso de vacaciones	España: 5.000 € Europa: 15.000 € Mundo: 30.000 €

La garantía de anulación incluye, entre otros motivos, la cancelación por cualquiera de las causas definidas como **fuerza mayor***, por las que se impida el comienzo del viaje y la persona asegurada se vea obligado a cancelarlo.

***Fuerza mayor:**

Aquellas circunstancias ajenas a quien las invoca, anormales e imprevisibles cuyas consecuencias no habrían podido evitarse, a pesar de haber actuado con la diligencia debida. Son motivos de fuerza mayor guerra, invasión, actos de enemigos extranjeros, hostilidades u operaciones bélicas (independientemente que se declare o no guerra), guerra civil, rebelión, golpe de estado, insurrección, revolución, usurpación de poder nacional, acción industrial, huelgas, terrorismo, disturbios y conmoción nacional, quiebra de proveedor turístico implicado en el viaje en cuestión, epidemias o pandemias, declaración de estado de emergencia en país de origen o destino que impida la realización del viaje por imposibilitar la movilidad de las personas, cierre de fronteras internacionales entre país de origen y destino, condiciones climáticas o actos de naturaleza con consecuencia catastrófica Incendio, inundación, terremoto, explosión, tsunami, erupción volcánica, deslizamiento de tierra, avalanchas, huracanes, ciclones o tormentas, nieve o similares:

• Incluye actividades deportivas y de aventura.

• Seguro válido también para no residentes en España y en viajes desde cualquier origen a cualquier destino.

La garantía de anulación debe contratarse dentro de las 24 horas de la confirmación de la reserva, si se realizara después de este día, las coberturas se iniciarán 72 horas después de la fecha de contratación del seguro.

El hecho generador que provoque la anulación de viaje deberá ser siempre posterior a la contratación del seguro.

CONTRATO DE VIAJE COMBINADO

Ruta del Okavango Premium 2026

Responsabilidad WILDERNESS ECO SAFARIS, S.L. actúa como organizadora del viaje combinado arriba descrito por lo que responde de forma solidaria frente al viajero del correcto cumplimiento de los servicios de viaje incluidos en el contrato, con independencia de que estos servicios los deban ejecutar ellos mismos u otros prestadores.

Quien responda ante el viajero tendrá el derecho de repetición frente al empresario al que le sea imputable el incumplimiento o cumplimiento defectuoso del contrato en función de su respectivo ámbito de gestión del viaje combinado.

En caso de tener el consumidor solicitudes / necesidades especiales a confirmar y / o condición de movilidad reducida / discapacidad deberá informar a WILDERNESS ECO SAFARIS, S.L. para que le proporcione información sobre las garantías de disfrute del viaje a contratar.

INFORMACIÓN PRECONTRACTUAL ADICIONAL PRECEPTIVA

La combinación de servicios de viaje que se le ofrece es un viaje combinado en el sentido del texto refundido de la Ley General para la Defensa de los Consumidores y Usuarios y otras leyes complementarias, aprobado por Real Decreto Legislativo 1/2007, de 16 de noviembre.

Por lo tanto, usted gozará de todos los derechos que se aplican en el marco de la UE a los viajes combinados. La(s) empresa(s) organizador / minorista será(n) responsable(s) de la correcta ejecución del viaje combinado en función de las obligaciones que les correspondan por su ámbito de gestión.

Además, como exige la legislación, la(s) empresa(s) organizador / minorista está(n) cubierta(s) por una garantía para reembolsarle los pagos realizados y, si el transporte está incluido en el viaje, asegurar su repatriación en caso de que incurra(n) en insolvencia.

Principales derechos en virtud del texto refundido de la Ley General para la Defensa de los Consumidores y Usuarios y otras leyes complementarias, aprobado por Real Decreto Legislativo 1/2007, de 16 de noviembre:

- Los viajeros recibirán toda la información esencial sobre el viaje combinado antes de celebrar el contrato.
- Siempre habrá como mínimo un empresario responsable de la correcta ejecución de todos los servicios de viaje incluidos en el contrato.
- Se proporcionará a los viajeros un número de teléfono de emergencia o los datos de un punto de contacto donde puedan contactar con el organizador o el minorista.
- Los viajeros podrán ceder el viaje combinado a otra persona, con un preaviso razonable y, en su caso, con sujeción al pago de gastos adicionales.
- El precio del viaje combinado solo se podrá aumentar si se producen gastos específicos (por ejemplo, en los precios de combustible) y está expresamente estipulado en el contrato, y en ningún caso en los últimos veinte días anteriores al inicio del viaje combinado. Si el aumento de precio excede del ocho por ciento del precio del viaje combinado, el viajero podrá poner fin al contrato. Si el organizador se reserva el derecho de aumentar el precio, el viajero tendrá derecho a una reducción del precio si disminuyen los gastos correspondientes.
- Los viajeros podrán poner fin al contrato sin pagar ninguna penalización y obtener el reembolso completo de todos los pagos realizados si se modifica significativamente alguno de los elementos esenciales del viaje combinado que no sea el precio. Si el empresario responsable del viaje combinado lo cancela antes de su inicio, los viajeros tendrán derecho al reembolso de los pagos realizados y, cuando proceda, a una compensación.
- En circunstancias excepcionales, por ejemplo, en caso de que en el lugar de destino existan graves problemas de seguridad que puedan afectar al viaje combinado, los viajeros podrán poner fin al contrato antes del inicio del viaje combinado sin pagar ninguna penalización.
- Además, los viajeros podrán poner fin al contrato en cualquier momento antes del inicio del viaje combinado mediante el pago de una penalización por terminación, que sea adecuada y justificable.
- Si, después del inicio del viaje combinado, no pueden prestarse elementos significativos de este, deberán ofrecerse al viajero fórmulas alternativas adecuadas, sin coste adicional. Los viajeros podrán poner fin al contrato sin pagar ninguna penalización en caso de no ejecución de los servicios cuando ello afecte sustancialmente a la ejecución del viaje combinado y el organizador o, en su caso, el minorista no consiga solucionar el problema.
- Los viajeros también tendrán derecho a una reducción del precio y/o a una indemnización por daños y perjuicios en caso de no ejecución o ejecución incorrecta de los servicios de viaje.
- El organizador y el minorista deberán proporcionar asistencia al viajero en caso de que este se encuentre en dificultades.
- Si el organizador o el minorista incurren en insolvencia se procederá al reembolso de los pagos. En caso de que el organizador o, en su caso, el minorista incurra en insolvencia después del inicio del viaje combinado y este incluya el transporte, se garantizará la repatriación de los viajeros. La mayorista y minorista han suscrito una garantía de protección frente a la insolvencia con MARKEL INSURANCE SE. Si se deniegan servicios debido a la insolvencia los viajeros podrán ponerse en contacto con dicha entidad o, en su caso, con la autoridad competente Dirección General de Turismo, Paseo de Filipinos, 1, planta 3. C.P.: 47007 Valladolid, 983 411 911, direcciongeneraldeturismo@jcyll.es.

CONDICIONES GENERALES

1.- LEGISLACIÓN APLICABLE Y ACEPTACIÓN DE LAS CONDICIONES

El presente Contrato de Viaje Combinado, de obligado cumplimiento por ambas partes en los términos previstos en el mismo, se rige por las cláusulas contenidas en las Condiciones Generales que lo componen, que complementan y desarrollan el Real Decreto Legislativo 1/2007, de 16 de noviembre, por el que se aprueba el texto refundido de la Ley General para la Defensa de los Consumidores y Usuarios y otras leyes complementarias (BOE 30 Noviembre de 2007) modificado por el Real Decreto Ley d23/2018, de 21 de diciembre y de la ley 4/2022, de 25 de febrero, (BOE 01 marzo de 2022). Ley 7/1998 de 13 de Abril, sobre condiciones generales de contratación (BOE 14 abril de 1998) y demás disposiciones vigentes, así como por las normas legales y reglamentarias atinentes a esta materia en los ámbitos territoriales correspondientes.

El hecho de adquirir o tomar parte en cualquiera de los viajes publicados en el presente folleto origina la expresa aceptación por parte del consumidor de todas y cada una de las Condiciones Generales aquí detalladas, que se considerarán automáticamente incorporadas al Contrato, sin que sea precisa su transcripción escrita individualizada en el mismo.

Las partes contratantes se someten expresamente a la jurisdicción de los Tribunales de Valladolid para resolver todas sus diferencias y/o reclamaciones.

2.- ORGANIZACIÓN

La organización de este viaje combinado ha sido realizada por WILDERNESS ECO SAFARIS, S.L. con domicilio en Valladolid, Pasaje Gutiérrez, número 6, C.P. 47002, y Título Licencia C.I.C. MA1518M.

3.- PRECIO

El precio del presente viaje corresponde a

PRECIO BASE 31may, 21jun, 23jun	2.995€
Tasas Aéreas APROX.	500€
PAGO LOCAL EN EUROS	1650€
PAGO EN DESTINO EN DOLARES	1.500 USD
SUPL. TA.: JULIO Y AGOSTO	395€
SUPL. TM: SEPTIEMBRE Y OCTUBRE	295€
SUPL. GRUPO 10-14 pax	195€

4.- EL PRECIO INCLUYE

Transporte

Alojamiento y/o pensión alimenticia en el régimen contratado en cada caso en los hoteles elegidos o en otros similares en caso de sustitución.

Itinerario

Otros servicios: asistencia técnica durante el viaje, si este servicio está específicamente incluido; los impuestos indirectos cuando éstos sean aplicables; tasas e impuestos de los establecimientos hoteleros.

5.- EL PRECIO NO INCLUYE

En general, ningún servicio que no conste como incluido. En especial, el precio del Viaje Combinado no incluye visados, tasas de aeropuerto, puerto, y/o tasas de entrada y salida, tasas locales, certificados de vacunación, extras en hoteles tales como cafés, vinos, licores, aguas minerales, regímenes alimenticios especiales, lavado y planchado de ropa, servicios de hotel opcionales, propinas, maleteros, excursiones y visitas opcionales.

6.- FORMA DE PAGO. INSCRIPCIONES Y REEMBOLSOS

El consumidor, si realiza la reserva del viaje con una antelación superior a 45 días de la fecha de salida, abonará al tiempo de reservar el viaje el 40% del precio total, expidiendo la empresa el correspondiente recibo en el que se especifique, además del importe anticipado por el consumidor, el viaje combinado solicitado.

No se considerará la plaza comprometida en firme mientras el consumidor no efectúe dicho depósito.

El importe restante deberá abonarse 45 días antes de la fecha de salida.

La documentación se entregará al cliente en función de la emisión de los billetes de avión (en caso de que dicho transporte sea utilizado en el viaje contratado).

Si la reserva se produce con una antelación inferior a 45 días de la fecha de viaje, el consumidor deberá abonar, al tiempo de la reserva, la totalidad del precio del viaje.

De no procederse al pago del precio total del viaje en las condiciones señaladas, se entenderá que el consumidor desiste del viaje solicitado.

Asimismo, en caso de impago del precio fijado como pago local en la condición 3ª de las presentes Condiciones Generales, Wilderness Eco Safaris, S.L.

Todos los reembolsos que sean procedentes por cualquier concepto se formalizarán siempre a través de la Agencia Detallista donde se hubiera realizado la inscripción, no efectuándose devolución alguna por servicios no utilizados voluntariamente por el consumidor.

7.- CONDICIÓN MÍNIMA DE CONSUMIDORES

La realización del presente viaje viene condicionada por la inscripción al mismo de un mínimo de 10 personas. De no llegar a este mínimo, la agencia organizadora estará obligada a comunicar al cliente directamente, o a través de la agencia detallista, la cancelación del viaje en un término no inferior a 20 días antes de la salida.

8.- DOCUMENTACIÓN

El consumidor recibe la información de índole general sobre las condiciones que le son aplicables en materia de pasaportes y visados, y las formalidades sanitarias necesarias para el viaje y la estancia, expuesto en los apartados correspondientes de la ficha técnica.

Asimismo, al tiempo de realizar la reserva, el organizador ha informado al consumidor, por escrito, según constan en las Condiciones Particulares del presente Contrato, sin perjuicio de ulterior modificación, ajena a la voluntad del organizador, de los siguientes aspectos:

a) Los horarios y lugares de las escalas y los enlaces, así como la indicación de la categoría del lugar que deberá ocupar el viajero en el medio o medios de transporte que vayan a ser utilizados.

b) El nombre, dirección y número de teléfono de la representación del organizador o detallista en cada destino o, en su defecto, los de los organismos locales que puedan ayudar al consumidor y usuario en caso de dificultades. Cuando no existan dichas representaciones y organismos, el consumidor y usuario deberá poder disponer, en cualquier caso, de un número de teléfono de urgencia o de cualquier otra información que le permita ponerse en contacto con el organizador o detallista.

c) Para los viajes y estancias de menores en el extranjero, la información que permita establecer un contacto directo con éstos o los responsables de su estancia «in situ» durante el viaje.

d) Información, de acuerdo con la legislación vigente reguladora del seguro privado, sobre la suscripción facultativa de un contrato de seguro que cubra los gastos de cancelación por el consumidor y usuario, o de un contrato de asistencia que cubra los gastos de repatriación o traslado al lugar de origen, en caso de accidente, enfermedad o fallecimiento. Asimismo, se informa al consumidor que es obligación del viajero llevar su documentación en vigor, siendo de su total responsabilidad los problemas e inconvenientes que pudieran surgir por incumplimiento de esta norma. Las consecuencias derivadas de la falta de algún requisito de este aspecto, correrán por cuenta exclusiva del viajero perjudicado, sin tener derecho a ninguna devolución del importe del viaje.

El equipaje del viajero no es objeto del contrato de viaje combinado, entendiéndose a todos los efectos que éste lo conserva siempre consigo, exonerándose de cualquier responsabilidad a la agencia organizadora, de la pérdida del mismo.

9.- ANULACIONES

En todo momento el consumidor puede desistir de los servicios solicitados o contratados, teniendo derecho a la devolución de las cantidades que hubiera abonado, tanto si se trata del precio total como del depósito previsto anteriormente, pero deberá indemnizar a la empresa organizadora por los conceptos que a continuación se indican:

- Gastos de gestión y anulación, consistentes en los gastos ocasionados a los diferentes proveedores que intervienen en el viaje, no reembolsables y que serán debidamente justificados en el momento oportuno, que se detallan a continuación: billetes aéreos ya emitidos, tasas de aeropuerto, hotelería, tasas de acampada, entradas, permisos y tasas a parques nacionales y reservas, vehículos locales terrestres, acuáticos y aéreos, traslados y visitas guiados, parte proporcional de guía acompañante y vehículo principal de la ruta.

- Penalización consistente en:

- El 5% del importe total del viaje, si la cancelación se produce con más de 10 días y menos de 15 días de antelación a la fecha del comienzo del viaje.

- El 15% del importe total del viaje, si la cancelación se produce entre los días 3 y 10.

- El 25% del importe total del viaje, si la cancelación se produce dentro de las cuarenta y ocho horas anteriores a la salida.

- De no presentarse a la salida, el consumidor está obligado al pago del importe total del viaje, abonando, en su caso, las cantidades pendientes.

- En el supuesto de que tu reserva incluya una ruta en camión. El Sueño de África Premium, Gorilas en la Niebla, Tras la Senada de los Elefantes y La Ruta del Okavango Premium.

- El 40% (depósito realizado), si la cancelación se produce hasta 60 días anteriores a la fecha del comienzo del viaje.

- El 100% si la cancelación se produce en los 59 días previos a la fecha del comienzo del viaje, con obligación de satisfacer el precio de pago local.

- De no presentarse a la salida, el consumidor está obligado al pago del importe total del viaje, abonando, en su caso, las cantidades pendientes.

En caso que no se alcance el mínimo de inscripciones de consumidores para la realización del viaje, se anulará automáticamente el viaje, y el consumidor tendrá derecho exclusivamente al reembolso total del precio o de las cantidades abonadas en concepto de depósito, sin que pueda reclamar cantidad alguna por concepto de indemnización, siempre que la agencia organizadora haya cumplido con la obligación establecida en la Cláusula 7ª de las presentes Condiciones.

La agencia organizadora no se responsabiliza de los gastos de alojamiento, manutención, transporte, pérdida de conexiones o de días de haberes en el puesto de trabajo, que se originen como consecuencia de retrasos en los medios de transporte utilizados debido a causas meteorológicas, técnicas, huelgas u otras de fuerza mayor no controlables o previsibles.

Asimismo, no dará lugar a indemnización alguna, las siguientes actuaciones llevadas a cabo por el consumidor:

- No utilización de cualquier tipo de servicio: transporte aéreo, terrestre o marítimo, alojamiento, comidas, excursiones o cualquier otro incluido en un paquete de viaje), en caso de que el motivo del mismo sea responsabilidad directa del cliente.

- Retrasos o no presentación en horario indicado para el inicio del viaje.

- No posesión de la documentación necesaria y obligatoria para el viaje.

- Servicios no utilizados voluntariamente por el cliente.

- Abandono voluntario parcial o total del viaje, una vez iniciado el mismo.

- Causas de fuerza mayor.

No obstante, lo anterior, se encuentra a disposición de los clientes que lo soliciten un seguro médico y de gastos de cancelación adicional al que tenéis incluido en el viaje / anulación por 30.000 euros PVP: 185 euros.

Para contratar este seguro, es imprescindible abonar el importe del seguro en el mismo momento en que se realiza el depósito de confirmación del viaje y enviar una petición por correo electrónico (o por fax) a WILDERNESS ECO SAFARI, S.L. Pasaje Gutiérrez 6. 47002. Valladolid.

No realizaremos la contratación de un seguro de cancelación / anulación sin haber recibido petición escrita por parte del cliente, incluso si se han ingresado los 185 euros. En el momento en que recibamos el importe del seguro y vuestra petición, contrataremos este seguro opcional, y os enviaremos una confirmación por escrito con el resumen de las coberturas y el número de póliza y código de reserva. Si no os llegara la confirmación de la contratación del seguro por escrito, significará que no ha sido contratado, siendo responsabilidad del pasajero reclamarla.

La garantía de anulación solamente tendrá validez si se realiza en el mismo momento de la contratación del viaje, no podemos asegurar la garantía de anulación en caso de contratar el seguro en otro momento posterior a la reserva inicial.

10.- ALTERACIONES. CESIONES

La Agencia se compromete a facilitar a sus clientes la totalidad de los servicios contratados contenidos en el programa oferta que ha dado origen al contrato del Viaje Combinado, con las condiciones y características estipuladas.

En el supuesto de que antes de la salida del viaje el organizador se vea obligado a modificar de manera significativa algún elemento esencial del contrato, deberá ponerlo inmediatamente en conocimiento del consumidor.

En tal supuesto y salvo que las partes convengan otra cosa, el consumidor podrá optar entre resolver el contrato sin penalización alguna, o aceptar una modificación del contrato en el que se precisen las variaciones introducidas y su repercusión en el precio.

El consumidor deberá comunicar la decisión que adopte al detallista o, en su caso, al organizador, dentro de los tres días siguientes a ser notificado de la modificación antedicha; En el supuesto de que el consumidor no notifique su decisión en los términos indicados, se entenderá que opta por la resolución del contrato sin penalización alguna.

El consumidor del Viaje Combinado podrá ceder su reserva a una tercera persona siempre que lo comunique por escrito con quince días de antelación a la fecha de inicio del viaje. El cesionario tendrá que reunir los mismos requisitos que tenía el cedente, exigidos con carácter general para el Viaje Combinado, y ambos responderán solidariamente ante la Agencia de Viajes del pago del precio del viaje y de los gastos adicionales que cause la cesión.

Cuando por el tipo de tarifa, características del medio de transporte a utilizar o del país a visitar sea imposible la cesión, el organizador y el vendedor final podrán oponerse a la misma.

11.- RESPONSABILIDADES

Respecto a los viajes en camión o cualquier otro medio de transporte terrestre, éstos cumplen con la normativa de los países por los que transitan.

En caso de que, durante el viaje, el camión tenga una avería, éste podrá ser sustituido por otro camión igual o distinto, así como por cualquier otro medio de transporte local, como furgoneta, 4x4, camioneta, u otro vehículo de motor.

En cualquier caso, está prohibido terminantemente fumar en el interior de los vehículos.

En algunos casos, WILDERNESS ECO SAFARIS, S.L. puede utilizar un mismo camión para dos o más circuitos diferentes durante una parte o la totalidad de los mismos, pudiendo darse el caso de tener que cambiar de camión durante el recorrido.

Respecto a los viajes en avión, overbooking, retrasos, pérdidas de enlaces o de equipajes son responsabilidad exclusiva de las compañías aéreas, las cuales tendrán que dar la mejor solución posible al problema. Los equipos facturados en tramos aéreos deberán estar debidamente identificados y ante cualquier deterioro o pérdida deberá realizarse la reclamación oficial pertinente en el aeropuerto de destino.

Los viajeros deben presentarse en el aeropuerto con un mínimo de antelación de dos horas sobre el horario oficial de salida, y en todo caso se seguirán estrictamente las recomendaciones específicas que indique la documentación informativa del viaje. Se recomienda que el usuario reconfirme con 72 horas de antelación los horarios de salida de los vuelos.

Respecto a los itinerarios, la empresa organizadora se reserva el derecho de alterar el orden del recorrido en cualquiera de los itinerarios comprendidos en este programa, modificar las horas de salida, sustituir cualquiera de los hoteles previstos por otros de similar categoría, así como, en los viajes aéreos, la compañía transportadora o el tipo de avión previsto. No existirá obligación de previo aviso en cambios de itinerario que no afecten sensiblemente al contenido del viaje.

En cuanto a los hoteles, la calidad y el contenido de los servicios prestados por el hotel vendrán determinados por la categoría turística oficial asignada, y estarán sometidos a control administrativo. La categoría hotelera indicada es la concedida a los establecimientos de su país. En aquellos países que carezcan de clasificación hotelera oficial, se estará a la clasificación otorgada por el gestor.

El horario habitual para la entrada y salida en los alojamientos está en función del primer y último servicio que el usuario vaya a utilizar. Como norma general y salvo que expresamente se pacte otra cosa en el contrato, las habitaciones podrán ser utilizadas a partir de las 14 horas del día de llegada y deberán quedar libres antes de las 12 horas del día de salida.

Cuando el servicio contratado no incluya el acompañamiento permanente de guía y en el supuesto que el usuario prevea su llegada al alojamiento reservado en fechas u horas distintas a las reseñadas, es conveniente, para evitar problemas y malas interpretaciones, comunicar con la mayor anticipación posible tal circunstancia a la agencia organizadora, o al alojamiento directamente.

El servicio de alojamiento implicará que la habitación esté disponible en la noche correspondiente, entendiéndose prestado con independencia de que por circunstancias propias del viaje combinado, el horario de entrada en el mismo se produzca más tarde de lo inicialmente previsto.

Asimismo, el consumidor es responsable exclusivo de su equipaje, efectos personales y objetos de valor, no existiendo servicio de maletero y, exonerando al organizador de responsabilidad alguna sobre dichos bienes.

12.- SEGURO DE ASISTENCIA EN VIAJE

El organizador incluye un seguro de viajes personal, sus condiciones se detallan en la ficha técnica anexa al presente contrato.

Igualmente ofrecemos un seguro opcional adicional al ya incluido en el viaje, en el que se refuerzan muy considerablemente las coberturas sanitarias y además incluye la cobertura de gastos de cancelación por valor de 30.000eur. Este seguro tiene un coste adicional de **185€ por persona** que os animamos sinceramente a reservar, debido a que estos viajes se reservan con muchos meses de antelación y las condiciones de cancelación son muy estrictas y severas.

Sus coberturas se detallan a continuación en la ficha técnica anexa al presente contrato.

13.- COMUNICACIÓN DE INCIDENCIAS EN LA EJECUCIÓN DEL CONTRATO

El consumidor está obligado a comunicar al organizador todo incumplimiento en la ejecución del contrato, preferentemente en el momento en que ocurra o, en otro caso, a la mayor brevedad posible de forma escrita o cualquier otro medio fehaciente.

El organizador dispondrá de un plazo de un mes para dar respuesta a la reclamación planteada por el consumidor, plazo que comenzará a computar a partir del día siguiente a la presentación de la reclamación por parte del consumidor.

14.- PRESCRIPCIÓN DE LAS ACCIONES

El plazo de prescripción de los derechos reconocidos en el Real Decreto Legislativo 1/2007, de 16 de noviembre, por el que se aprueba el texto refundido de la Ley General para la Defensa de los Consumidores y Usuarios y otras leyes complementarias y demás disposiciones vigentes, es de dos años, de conformidad con el artículo 164 de dicha Ley.

15.- SITUACIÓN POLÍTICA, DE SEGURIDAD Y SANITARIA DEL PAÍS DE DESTINO POLÍTICA Y SEGURIDAD

Nos remitimos a las recomendaciones oficiales del Ministerio de Asuntos Exteriores del Gobierno español que constan en su página web <http://www.mae.es>

16.- VALIDEZ – VIGENCIA

La vigencia del folleto será desde el día 1 de noviembre de 2025 hasta el día 31 de noviembre de 2026, ambos inclusive. La fecha de edición de las presentes Condiciones es de octubre de 2025.

CONDICIONES PARTICULARES

OBSERVACIONES

WILDERNESS ECO SAFARIS SL, Con título licencia CICL-47-139Mm, entiende que el viajero es consciente del esfuerzo que puede suponer un viaje de estas características, que se realiza por tierra en su mayor parte, por carreteras y caminos en muchas ocasiones en malas condiciones, pudiendo presentarse dificultades y estando expuesto a sufrir contratiempos y adversidades, como pueden ser: escasa variedad alimenticia, climatología, averías y diversas situaciones difíciles y extremas, donde el cansancio y desánimo físico y moral pueden hacerse presentes, tanto durante los tramos de viaje por carretera, caminatas a pie, viajes en canoa, a caballo u otros medios, así como durante el propio desarrollo de la actividad general. Entiende WILDERNESS ECO SAFARIS SL que el viajero está dispuesto a asumirlo como parte del contenido de este viaje de aventura.

WILDERNESS ECO SAFARIS SL, da por entendido que el viajero es consciente de que participa voluntariamente en un viaje a un país o países extranjero(s) de características diferentes a su país de origen, recorriendo y visitando zonas alejadas, remotas, exóticas y/o tropicales con estructura y organización, a todos los niveles, distinta a la que puede estar acostumbrado en su vida habitual y donde existen enfermedades endémicas distintas a las del país de origen del viajero para las que es necesario aplicar tratamientos profilácticos, bajo la responsabilidad del propio viajero.

WILDERNESS ECO SAFARIS SL entiende, por tanto, que el viajero es consciente de los riesgos que puede correr, como pueden ser entre otros: fuerzas de la naturaleza, enfermedad, accidente, picaduras venenosas (arácnidos o reptiles), condiciones de vida e higiénicas deficientes, cargas o ataques de animales y en algunas circunstancias, terrorismo, delincuencia y otras agresiones; sabiendo el viajero que es posible que no tenga acceso a una rápida evacuación o asistencia médica adecuada o total.

Es importante que el viajero asuma que en un viaje de grupo y característico de aventura, la buena convivencia, la actitud positiva, buen talante y tolerancia entre los miembros que componen el grupo y ante los contratiempos y dificultades que puedan presentarse, son muy importantes para la buena marcha y éxito del viaje, advirtiendo que estos problemas de convivencia pueden surgir.

WILDERNESS ECO SAFARIS SL entiende que, el viajero es consciente y asume que en este tipo de viaje puedan darse circunstancias que supongan variaciones en los itinerarios, en las actividades, en cualquier momento y lugar por circunstancias que WILDERNESS ECO SAFARIS SL no puede prever, motivadas por las peculiares características del tipo de viaje y sitio en que se desenvuelven.

WILDERNESS ECO SAFARIS SL declina toda responsabilidad ante situaciones en las que la actuación del viajero se califique como irresponsable.

WILDERNESS ECO SAFARIS SL entiende que el viajero acepta voluntariamente todos los posibles riesgos y circunstancias adversas sobre la base de todo lo expuesto anteriormente, eximiéndose WILDERNESS ECO SAFARIS y cualquiera de sus miembros o empleados de toda responsabilidad, a excepción de lo establecido en las leyes, por cualquier hecho o circunstancia que se produzca durante el viaje o expedición por las peculiares características de las zonas por donde se desarrolla ya que pueden ocurrir situaciones que escapan del control de la organización del viaje.

WILDERNESS ECO SAFARIS SL informa que el Ministerio de Asuntos Exteriores español advierte de los peligros de viajar en muchos países del mundo, entre los cuales pueden estar incluidos algunos de los destinos en nuestro programa. Para más información a este respecto acuda a la página web www.mae.es o al teléfono 91 379 9700 / 9600. Dado que las situaciones de cada país pueden sufrir variaciones a lo largo del año, la recomendación del ministerio también puede cambiar en cualquier momento.

WILDERNESS ECO SAFARIS SL da por entendido que el viajero conoce las condiciones generales y particulares del programa viaje expedición y cumple todos los requisitos exigidos para el viaje.

Es necesario presentarse en el aeropuerto de origen como mínimo dos horas y media antes de la hora prevista de salida del vuelo. Los pasajeros deberán reconfirmar con la agencia organizadora, dentro de las 48 horas previas a la salida prevista la fecha, horario y número de vuelo. De no efectuarse esta reconfirmación, la agencia organizadora declina toda responsabilidad en caso de haberse producido alteraciones en el día, hora o vuelo informados con anterioridad. La presentación tardía a la salida cuando se haya realizado la facturación del pasaje, comportará la pérdida de todos los derechos del pasajero para viajar, sin que exista reembolso alguno del importe total del paquete turístico.

En caso de ser denegada su entrada al país por carecer de los requisitos que se exigen, o defecto en el pasaporte, o por no ser portador del mismo, la agencia organizadora declina toda responsabilidad por las consecuencias surgidas por hechos de esta o similar índole, corriendo por cuenta del pasajero cualquier gasto que se origine, aplicándose en estas circunstancias las condiciones establecidas para la anulación o disentimiento voluntario de servicios.

En el supuesto de ser necesario el envío de documentación por servicios de correos o mensajería, la agencia organizadora no contraerá en ningún caso responsabilidades por la pérdida o demora que puedan sufrir el envío de estas documentaciones.

Debido a la permanente variación de los requisitos legales para visitar determinados países, horarios de medios de transporte, tarifas etc., la agencia actúa como mera informadora, siendo responsabilidad de los viajeros reconfirmar la documentación requerida con las diferentes representaciones consulares, autoridades sanitarias, administrativas, transportistas, etc.

La responsabilidad de la agencia organizadora se limita a la Ruta del Okavango Premium con comienzo en Windhoek (Namibia) y final en Cataratas Victoria (Zimbabue).