

GORILAS

EN LA Niebla

SAFARI EN CAMIÓN
UGANDA, RUANDA
Y ZANZÍBAR
15 DÍAS

RATPANAT
LUXURY & ADVENTURE



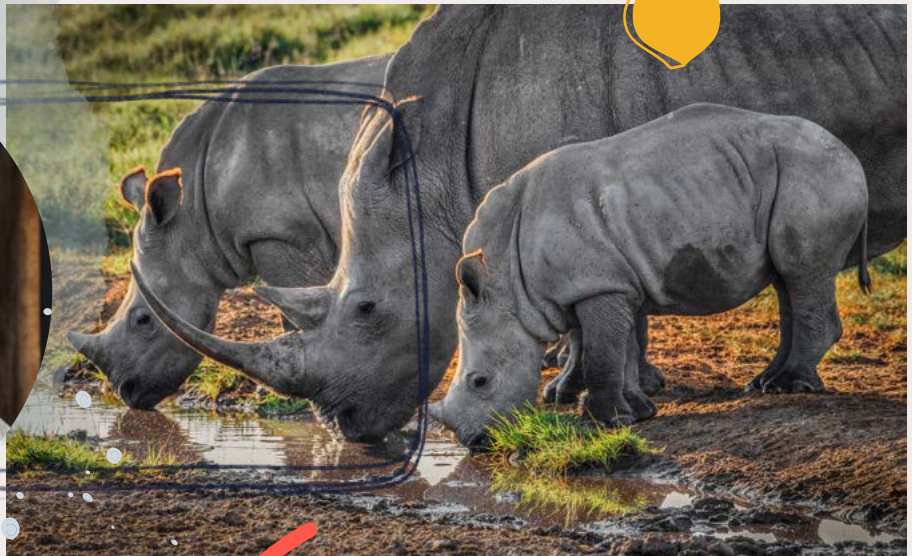
RATPanAT
SOCIAL ACTION.



**Safaris que dejan huella.
Viajes que salvan vidas.**

donamos 
75\$ por
cada
viajero

[SABER MÁS](#)



Itinerario 2026

Más de 20 años al lado del viajero nos avalan para ser considerados la esencia de los safaris del s. XXI y empresa líder del sector español en la realización de safaris en camión y viajes donde se combina a la perfección el lujo y la aventura.

Nos sentimos muy orgullosos de ser pioneros en adaptar expediciones al confort del viajero moderno. UN EQUIPO HUMANO TANTO EN ESPAÑA COMO EN ÁFRICA permite cada año a Ratpanat innovar y mejorar cada una de sus rutas.

Una experiencia diferente, un formato de viaje único que no se puede repetir en ninguna parte del mundo y una calidad, servicio y precio inmejorables hacen que África con Ratpanat se convierta en ¡la experiencia de tu vida!

¡La descubrimos juntos!

¡Soñar es una cosa seria! Por eso RATPANAT entiende sus expediciones como una gran experiencia de vida ayudando a conocer y a respetar el mundo en el que vivimos además de situarnos en él.

Nuestras rutas se implican en proyectos de conservación de la naturaleza, recuperación de especies en peligro de extinción y trabajamos, especialmente, por la integración de personas y etnias con dificultades colaborando con comunidades locales para que se beneficien tanto económica como culturalmente de nuestra actividad. Tenemos una responsabilidad con las comunidades locales, queremos acercar culturas y crecer interiormente, además de realizar safaris.

La expedición que proponemos es fruto de la experiencia acumulada desde hace más de 20 años como empresa líder del sector. Expediciones especialmente preparadas y cuidadas para atender a un viajero cada vez más experto y exigente que no quiere ser un mero espectador y quiere sentirse, con total comodidad, parte viva del que

para muchos consideramos el mayor espectáculo natural de la tierra. La ruta está estructurada buscando el ÓPTIMO EQUILIBRIO entre seguridad, comodidad, autonomía, condiciones higiénicas personales, alimentación variada y el deseo de satisfacer todas las expectativas de un viaje único.

Este tipo de viajes no son para cualquiera. No todo el mundo comparte ni entiende como nosotros esta forma diferente de viajar. Nuestra experiencia nos ha conducido a dibujar la ruta más atractiva y completa que existe de Uganda y Ruanda donde cada día es intenso y lleno de momentos imprescindibles. Desde las orillas del Lago Victoria, esta ruta ofrece muchas actividades de safari en todas sus versiones: safari a pie, en barco y safari en nuestro camión de expedición Ratpanat. Un safari a pie en busca de rinocerontes, safaris en barco en el Río Nilo en el PN Murchison y el Canal de Kazinga en el PN Queen Elisabeth, donde sus aguas rebosantes de hipopótamos y cocodrilos nos acercan además a un paraíso ornitológico. Además, durante la ruta se disfruta de dos de los trekkings más emocionantes de África: visitar los últimos gorilas de montaña del planeta que suponen una de las mejores experiencias en el currí-

culo de un viajero y rastrear con un ranger experto los chimpancés del bosque de Budongo. Las fuentes del Nilo nos dan la oportunidad (opcionalmente) de explorar el río Nilo en su rafting más apasionante. Los montes Rwenzori, a los que los nativos llamaban “las montañas de la luna” como escenario de fondo, el Lago Bunyonyi repleto de vida étnica junto con la actividad cultural en Muzanze nos darán el disfrute de la vida local y sus mercados, además de las vistas asombrosas de las montañas Virunga.

Acabar, después de un viaje intenso, en el paraíso que es la preciosa **isla de Zanzíbar, en Tanzania**, os permitirá daros unos merecidos últimos días de descanso en sus aguas de todos los azules y verdes imaginables.

Esta ruta transcurre por la mítica región de los grandes lagos, escenario de aquellas aventuras africanas cargadas de romanticismo que atraen, como un imán, a viajeros infatigables. Aquí están las sabanas infinitas, los lagos extensos como mares, las selvas impenetrables, los volcanes habitados por gorilas, los picos de nieves eternas y los atardeceres de película. Todo esto con la isla de Zanzíbar como final de viaje, es sin lugar a duda, **UN GRAN VIAJE**.



¿Por qué viajar con Ratpanat en la ruta Gorilas en la niebla?

NUESTRO CAMIÓN: EL FAMOSO CAMIÓN CHILL-OUT

Solo Ratpanat ofrecemos el famoso camión chill-out en todas nuestras rutas: Kenia, Tanzania, Uganda, Ruanda, Namibia, Botsuana y Zimbabwe. El medio de transporte más versátil y cómodo para un safari perfecto.

El área chill-out con cojines en la parte delantera es muy amplia y cómoda, ideal para descansar, para leer un libro o conversar, para admirar los paisajes que atravesamos... sin duda, ¡siempre enamora al viajero!

Nuestro camión dispone de asientos corridos enfrentados que favorecen la buena dinámica del grupo, la movilidad en el camión y, lo más importante, una **visión perfecta** del paisaje y los animales por parte de todos los viajeros. La comodidad de podernos distribuir bien, sin aprietos, a lo largo de los anchos asientos laterales marca la diferencia, especialmente durante la contemplación de las escenas de fauna salvaje en los parques naturales.

Además, dispone de **techo de apertura superior para los safaris**. Esto permite estar a una altura de más de 4 metros durante el safari y tener una visión absolutamente limpia y panorámica. Disfrutar de los grandes mamíferos

como los elefantes o jirafas desde esa perspectiva, es único; alcanzar a ver esa familia de leones tumbados gracias a los metros extra, un privilegio; sacar un buen recuerdo de la puesta de sol sin obstáculos...

Visibilidad 360°, con ventanas panorámicas acristaladas: las ventanas bajan en su totalidad para ofrecer una visibilidad limpia, permitiendo así disfrutar al máximo y sacar las mejores fotos.

¡Estas son algunas de las **muchas ventajas** de viajar en un camión Ratpanat!

! Nota:

al ser la única empresa que tiene el privilegio de ofrecer los camiones chill-out, en caso de alguna avería durante el viaje que obligue a la sustitución del camión, este podrá ser diferente.

Además de nuestro camión de expedición, que utilizaremos para nuestras visitas en los parques nacionales de Uganda, como PN Murchison y PN Queen Elisabeth, realizaremos también **safaris en barco**, tanto en el **Río Nilo** (PN Murchison) como en el **Canal de Kazinga** (PN Queen Elisabeth).



FLY CAMPO ACAMPADA SALVAJE EN UNO DE LOS PARAJES MÁS BELLOS DE UGANDA

Una combinación de hoteles coloniales, lodges y campamentos móviles ofrecen el equilibrio perfecto para disfrutar de esta gran experiencia.



• **PN MURCHISON FALLS**, campamento móvil Ratpanat privado a orillas del **Lago Alberto** (dentro del parque),

La oportunidad de rozar la naturaleza en su estado más puro se convertirá sin duda en una de las mejores experiencias del viaje. Pasaremos de noches de auténtica aventura en nuestros FLY CAMPS, una **noche acampamos frente al Delta en el Lago Alberto y otra noche en Murchison Falls**. Safaris en camión dentro del parque nacional, safari en barca remontando el Río Nilo y caminata hasta lo alto de las Cataratas Murchison incluidos en el viaje.



¡ADRENALINA! RAFTING EN LAS FUENTES DEL NILO (opcional) Y SAFARI A PIE EN BUSCA DE RINOCERONTES (incluido)



Empezamos nuestro viaje con energía en uno de los lugares más trepidantes de África: Jinja, donde el Nilo Blanco emprende su camino rumbo al norte, desde el Lago Victoria hasta su desembocadura en el Mediterráneo. Considerada como la “capital de los deportes de aventura” de África del Este, aquí tendremos la opción de realizar uno de los raftings más emocionantes del mundo, en las aguas bravas del río más largo de África, entre otras actividades. O, simplemente, contemplar la belleza de las “fuentes del Nilo”.

Nuestra siguiente etapa nos llevará hasta el Santuario de Rinocerontes de Ziwa. Establecido en 2005 para favorecer la reintroducción de rinocerontes blancos del sur en la naturaleza, este santuario es el único lugar en Uganda donde se pueden observar estas majestuosas criaturas, en grave peligro de extinción, en un entorno natural protegido. Aquí tendremos el privilegio de realizar un safari a pie para admirar de cerca uno de los grandes mamíferos que aún existen en nuestro planeta.



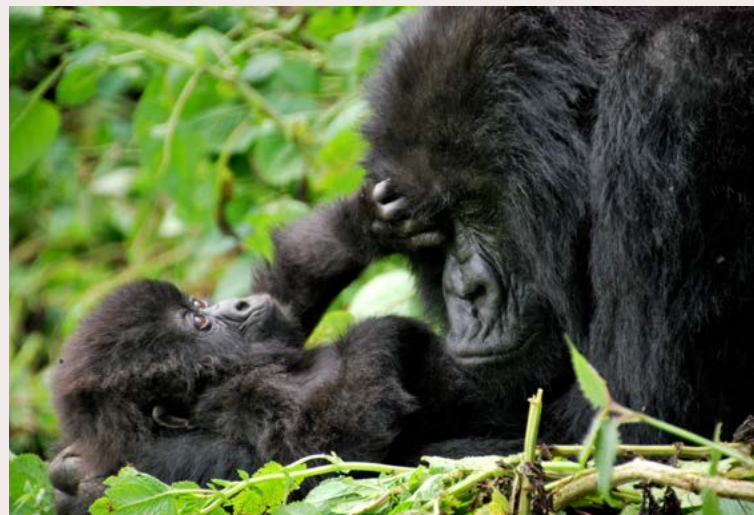
TREKKING EN BUSCA DE CHIMPANCÉS EN EL PN MURCHISON

El bosque de Budongo, que forma parte del Parque Nacional de Murchison, es el hogar de entre 600 y 700 chimpancés, uno de los primates más entrañables del mundo, y uno de los más cercanos, genéticamente, a la especie humana. Es un bosque húmedo tropical ubicado en la parte alta del Albertine Rift, y comprende 435 km² de cubierta forestal continua.

Un objetivo clave de la Budongo Conservation Field Station es el estudio y conservación de las poblaciones locales de chimpancés. De la mano de uno de los investigadores de este maravilloso proyecto, realizaremos una excursión a pie, divididos en reducidos grupos, para explorar las entrañas de Budongo en busca de esos increíbles primates, tristemente en peligro de extinción. Más allá de admirar a los chimpancés, nuestra visita ayuda a sostener este proyecto, y a la conservación.

BOSQUE IMPENETRABLE DE BWINDI: TRAS LOS ÚLTIMOS GORILAS DE MONTAÑA

El trekking para ver a los gorilas que habitan en la selva del Bosque Impenetrable de Bwindi es sin duda una de



las mejores experiencias del viaje. Tras recibir instrucciones sobre la visita, haremos una caminata por la selva acompañados por rangers expertos con el objetivo de ver de cerca a estos grandes primates. Además de gorilas y chimpancés otras cinco especies de primates, 113 especies de mamíferos, más de 200 mariposas y 360 aves habitan Bwindi.



**RUANDA, REGIÓN DE VOLCANES:
DESCUBRIENDO LOS MONOS
DORADOS Y LA VIDA CULTURAL DE
MUSANZE**



TREKKING EN EL PARQUE NACIONAL DE LOS VOLCANES. En los espesos bosques de las montañas Virunga, un grupo de pequeños primates se mueve como fuera de sí entre la maleza, trepando, saltando de árbol a árbol y masticando jugosas hojas. Pero pocos saben que los protagonistas de este espectáculo matinal son una de las especies de primates más raras del mundo: los monos dorados, que habitan únicamente en la frontera entre Ruanda, Uganda y la República Democrática del Congo.

PASEO CULTURAL POR LA CIUDAD DE MUSANZE para disfrutar de la vida local, visitar sus **dos mercados** y admirar las maravillosas vistas de los **volcanes** que nos rodean, las majestuosas **montañas Virunga**: el monte Karisimbi, el monte Visoke y el monte Muhabura.

En nuestra visita, conoceremos los famosos **grupos de mujeres expertas en el arte tradicional de tejer cestas de mimbre**, y también dedicaremos tiempo para **aprender cómo se elabora la cerveza local de banana**.

**LA EXPERIENCIA DE VIAJAR CON
RATPANAT
¡HACEMOS REALIDAD
TUS SUEÑOS!**



TU ESTANCIA EN ZANZÍBAR TOTALMENTE A MEDIDA



Después de un gran safari, el broche de oro lo pone Zanzíbar, con sus **idílicas playas y aguas cálidas de color turquesa**. Nadar entre delfines en plena libertad, visitar la ciudad de **Stone Town**, visitar el bosque de Jozani o bucear en sus espectaculares fondos marinos son algunos de los atractivos de la isla.



HOTEL MELIA ZANZIBAR. Resort de lujo en Costa Noreste de Tanzania, sobre una preciosa playa privada, a 11 km de la reserva forestal de Kichwele, y ofrece una piscina al aire libre y una pista de tenis. El establecimiento ofrece un centro de fitness.

El majestuoso GOLD ZANZIBAR 5*, propio de las mil y una noches.

Ubicado en la costa noroeste de Zanzíbar, en la playa tropical de Kendwa, el Gold Zanzibar es sin duda uno de los mejores lugares para hospedarse en la isla. Este lujoso complejo ofrece 67 habitaciones con vistas al mar o a los exuberantes jardines.



TE RECOMENDAMOS OTRAS PLAYAS PARADISIÁCAS

Nuestra ruta Gorilas en la Niebla te permite combinar también otras islas espectaculares que queremos enseñarte. **CONSULTAR PRECIO A MEDIDA.**

ISLA DE PEMBA, SEYCHELLES, ISLA MAURICIO O MALDIVAS





Day by day

*siente que
formas parte viva
de la aventura*



Diseñamos nuestras rutas para que sean las más completas, ofreciendo la alternativa de ampliar el viaje en las **paradisíacas islas del Índico**.

Seychelles, Mauricio o Zanzíbar son algunas de nuestras propuestas para finalizar el viaje de tus sueños.

Día 1

Vuelo nocturno **ESPAÑA-ENTEBBE**. Noche en vuelo.

Día 2 y 3

Llegada a **ENTEBBE**, Uganda, donde os recibirá vuestro guía RATPANAT.

Si el explorador John Hanning Speke tardó más de dos años en descubrir las legendarias Fuentes del Nilo, nuestros viajeros de hoy lo tienen mucho más fácil. La ruta elegida para llegar hasta JINJA, ciudad que crece a orillas del Lago Victoria y que se encuentra a un paso del nacimiento de las fuentes del Nilo, presenta paisajes de ensueño. No faltan a los lados de la carretera kilométricas extensiones de cafetales y de alfombras verdes de té.

De las aguas del Lago Victoria, en el corazón de África, nace el legendario Nilo Blanco: aquí empieza su recorrido de más de 6.000 kilómetros hasta el Mediterráneo, bañando a su paso campos de cultivos y culturas milenarias. Nos dirigimos a nuestro alojamiento, situado en un escenario de excepcional belleza. Nuestro alojamiento tiene unas vistas de película, no tan diferentes de las que tuvo Speke en julio de 1862.

En el mundo de la aventura, Jinja también es muy conocida por el famoso rafting del río Nilo, de categoría 5 (actividad opcional), uno de los mejores raftings del mundo ante un bucólico paisaje: hay que sentirlo... ¡y gritarlo! También se pueden realizar otras actividades opcionales, como excursiones en quads, paseos a caballo, visitas a poblados locales, etc.

NILE PORCH. Con vistas al río Nilo. Con baño y duchas privados.

www.facebook.com/nileporch

Día 4

Partimos de Jinja rumbo al norte para llegar al famoso **SANTUARIO DE RINOCERONTES DE ZIWA**. Aquí tendremos una de las mejores experiencias con fauna salvaje: un safari a pie acompañados por expertos rangers rastreando la sabana hasta llegar al encuentro de estas prehistóricas criaturas.

Caminar por la selva africana es sentirse como un pionero del safari a la vieja usanza, la cara de África se ve de cerca: los pequeños detalles se vuelven fascinantes como los rinocerontes dramáticos, vistos de tan cerca y a pie. Señales, pequeños ruidos, olores... o simplemente caminar callado por un sendero manteniendo la vista, el oído y el olfato alerta, crea una subida de adrenalina tan intensa como el rafting más salvaje.

Creado con la idea de aumentar el número de ejemplares de esta especie en vías de extinción, el santuario de RINOCERONTES BLANCOS de Ziwa incentiva su protección y recuperación. Cuando se estableció, el santuario contaba con tan solo 6 rinocerontes blancos, y a principios de 2023 el número había ascendido hasta 34. Un proyecto que, sin duda, nos brinda una oportunidad única para conocer a pie, de muy cerca, el segundo mamífero terrestre más pesado del mundo.

HOTEL MASINDI. Hotel colonial. El hotel mas antiguo de Uganda donde se alojaron famosos como Ernest Hemingway y actores como Humprey Bogart y Katherine Hepburn en el rodaje de la célebre película Reina de África.

www.masindihotel.com

Día 5

Tras los pasos del más poderoso y legendario de todos los ríos africanos, llegamos al **PN CATARATAS MURCHISON**. El parque está dividido por el río Nilo Blanco, formando dentro de él dos accidentes geográficos de inigualable belleza: el delta que forma junto en el Lago Alberto, repleto de hipopótamos y gigantes cocodrilos del Nilo –que pueden alcanzar los seis metros–, y las exuberantes Cataratas Murchison.

Después del game-drive llegaremos a un lugar muy especial: esta noche **montaremos nuestro campamento en mitad del delta**, donde se concentra una gran parte de la vida salvaje del parque; más de 76 especies de mamíferos han sido registradas en el Parque Nacional Cataratas Murchison.

Dormiremos custodiados por elefantes, jirafas, búfalos, leopardos, hienas... estos son los momentos que solo se pueden vivir en África, un campamento al mejor estilo Hemingway, salvaje, en mitad de la inmensidad, y a orillas del lago Alberto: un escenario en el que os parecerá vivir dentro de esas películas aventureras de los años 50. Seguro que el rugir de la gran población de leones os advertirá por la noche que todo es realidad.

RATPANAT FLY CAMP o acampada salvaje en el Delta frente al Lago Alberto.

Sin baño ni duchas.

Día 6

Haremos nuestro último game-drive por el delta durante toda la mañana de camino al embarcadero para coger el barco con el que exploraremos el tramo más espectacular del río Nilo: las **CATARATAS MURCHINSON**, donde las aguas del Nilo caen al vacío desde una altura de más de cuarenta metros, rumbo al Lago Alberto.

Navegaremos por el río, deteniéndonos en sus riberas para contemplar la fauna, rodeados de una vegetación frondosa y exuberante. El marco para nuestra próxima acampada salvaje no puede ser más idílico: después de dejar el barco a los pies de las cataratas haremos una caminata hasta su parte más alta, conocida como “Top of the Falls”. El ruido de la caída de agua es impactante, y justo allí arriba estará nuestro campamento ya montado por nuestro equipo. El escenario de películas como Las minas del Rey Salomón o La Reina de África también es el elegido por Ratpanat para vuestra aventura.

RATPANAT FLY CAMP o acampada salvaje en el Delta frente al Lago Alberto.

Sin baño ni duchas.

*En caso de mal estado de las carreteras o lluvias, no se podrá acceder a la zona de acampada en lo alto de las Cataratas Murchison siendo sustituida por otra en la misma zona del Parque Nacional.

Día 7

Todavía en el PN de las Cataratas Murchison, muy temprano bajaremos de lo alto de las cataratas preparados para otro gran encuentro, esta vez con unas simpáticas criaturas, los **CHIMPANCÉS**. Esta esmeralda de Uganda se extiende en un frondoso y denso bosque tropical llamado BUDONGO. Los chimpancés, investigados desde la década de los sesenta, tras las alarmantes noticias de la captura de estos animales para ser mascotas privadas, llamaron la atención de la comunidad internacional. Entonces con la financiación inicial del Instituto Jane Goodall se llevó a cabo un proyecto que se convirtió en lo que hoy es el Budongo Conservation Field Station, que, entre otras cosas, se dedica a actividades de conservación y desarrollo de proyectos

del bosque y de sus simpáticos habitantes. Gracias a sus esfuerzos, el número de estos primates está aumentando.

Divididos en reducidos grupos y acompañados por guías investigadores locales exploraremos las entrañas de este bosque primario para tener nuestro primer contacto con estos primates en peligro de extinción, especie que vive cada día la sombra de la amenaza.

Nuestros ingresos contribuyen directamente en la conservación de este ecosistema. No podemos consentir que uno de los parientes genéticos vivos más próximos al ser humano desaparezca.

HOTEL MASINDI. Hotel colonial. El hotel mas antiguo de Uganda donde se alojaron famosos como Ernest Hemingway y actores como Humprey Bogart y Katherine Hepburn en el rodaje de la célebre película Reina de África.

www.masindihotel.com

Día 8

Hoy pondremos rumbo hacia las **MONTAÑAS DE LA LUNA** para disfrutar de las instalaciones de un hotel colonial fabuloso. Después de nuestra experiencia como los grandes exploradores en el PN de las Cataratas Murchison, nos merecemos un buen descanso: sauna, piscina y una succulenta cena al más puro estilo de los safaris de lujo.

Este es el encanto de nuestros viajes, dormir bajo la luz de la luna en parajes de belleza incalculable, prescindiendo de un baño y de una ducha, para llegar a otros, como el hotel que nos espera hoy en FORT PORTAL, con todo lujo de detalles. Situado en la base de los MONTES RWENZORI, hay que ser verdaderamente afortunado para poder contemplar las montañas de la luna despejadas. Al estar tan cerca del Ecuador, sumado a su clima tropical, hace que casi siempre estén cubiertas de bruma. Muchos exploradores del s. XIX pasaron junto a ellas sin verlas. Por si no conseguimos ver nieve en el Ecuador, Henry Morton Stanley las describió así: “esta cordillera nevada, pura, deslumbrante, sumergida en las profundidades infinitas de un cielo opalino que cambia de color según las horas, es un espectáculo maravilloso hasta en el atardecer y con la noche cerrada”.

MOUNTAINS OF THE MOON. Hotel colonial.

www.motmh.com

Día 9

Desde los pies de las montañas Rwenzori, y de camino a nuestro siguiente destino, cruzaremos la **línea del Ecuador**.

Hoy llegamos al **PARQUE NACIONAL QUEEN ELIZABETH**, donde residen los lagos Edward y George, conectados entre sí por el Canal de Kazinga, donde realizaremos un safari en barco para observar su gran concentración de hipopótamos, además de elefantes, búfalos, antílopes de agua, cocodrilos del Nilo y una magnífica variedad de aves.

Su biodiversidad es impresionante: elefantes, búfalos, hipopótamos, leopardos, antílopes, leones trepadores... campan a sus anchas como si fuera el Edén; y su belleza escénica, desde los verdes de las praderas hasta las sabanas de acacias, y de la selva tropical a los manglares, seguro que nos cautivará.

Después de nuestro game-drive, y si las lluvias lo permiten, tiempo libre para disfrutar de la puesta de sol en nuestro lodge a la orilla del canal.

MWEYA SAFAI LODGE. Con baño y ducha.

<https://mweyalodge.com/#next>

Día 10 Después de realizar un *game-drive* por la mañana, salimos con dirección a nuestro siguiente destino, camino ya de la vecina Ruanda: el **LAGO BUNYONYI**.

Escondido entre las altas e innumerables colinas se descubre el segundo lago más profundo de África, el Lago Bunyonyi, que traducido significa “hogar de los pajaritos”, por las más de doscientas especies que viven en su entorno. Es el paraje ideal para descansar y refrescarnos en sus cristalinas aguas antes de emprender la búsqueda de los deseados gorilas de montaña, en el Bosque Impenetrable de Bwindi. Acertadamente o no, el Lago Bunyonyi ha sido alguna vez descrito como “el lago más hermoso del mundo”, y aunque parezca exagerado, probablemente esté compitiendo entre ellos.

BUNYONYI RESORT TENTED CAMP Con baño y duchas comunes exteriores.

www.bunyonyioverland.com

Día 11 Hoy será un día para no olvidar: muy pronto por la mañana y tras el desayuno nos prepararemos para nuestro encuentro con los impresionantes **GORILAS DE MONTAÑA**.

Recorreremos el **Bosque Impenetrable de Bwindi**, el único en África que puede presumir entre sus habitantes tanto de gorilas de montaña como de chimpancés. Además de estas dos especies de primates, este parque también acoge entre sus pobladores a otras cinco, además de 113 especies de mamíferos, más de 200 mariposas y 360 aves.

El tiempo de seguimiento de gorilas es impredecible, es difícil prever cuántas horas tendremos que caminar, pero lo que es seguro es que rastrear a los gorilas en el soberbio ecosistema del parque será una experiencia apasionante. Debes estar preparado para caminar una larga distancia en condiciones incómodas, a veces soportando las lluvias frecuentes de esta zona, antes de encontrar, por fin, a los gorilas. Sin embargo, la emoción de ver a los gorilas hace que todo valga la pena. Antes de empezar el trekking, se dará información sobre cómo comportarse con estos gigantes amables. Esta es una oportunidad fantástica y privilegiada para acercarse de cerca a estos primates únicos, en grave peligro de extinción, envueltos en la niebla de Uganda.

Resto del día libre en el maravilloso entorno del Lago Bunyonyi, que nos ofrece múltiples actividades opcionales, desde un chapuzón –siendo uno de los pocos lagos aptos para el baño en la región– hasta la posibilidad de explorarlo en las tradicionales canoas locales, para visitar los poblados y comunidades diseminados por la costa y las islas, que os recibirán amablemente, ofreciendo danzas alegres y la oportunidad de conocer sus costumbres y modos de vida, que perduran a lo largo de siglos. Parece un paraíso encantado congelado en el tiempo.

BUNYONYI RESORT TENTED CAMP Con baño y duchas comunes exteriores.

www.bunyonyioverland.com

Día 12 Hoy continuaremos nuestra ruta cruzando la frontera a **RUANDA**, para llegar a Ruhengeri, donde nos alojaremos.

Al llegar, realizaremos una actividad cultural en la población de **MUSANZE**, disfrutando y aprendiendo de la vida local. Visitaremos los famosos grupos de mujeres expertas en el tradicional arte de tejer cestas de mimbre, y tendremos tiempo también para aprender cómo se elabora la cerveza local de banana.

VOLCANOES HOTEL MUSANZE

www.gorillashotels.com

Día 13 Muy pronto por la mañana nos desplazaremos a los bosques de bambú que crecen en las faldas de las montañas que componen el **PARQUE NACIONAL DE LOS VOLCANES**, y comenzaremos la búsqueda de los desconocidos Golden Monkeys o **MONOS DORADOS**, una de las especies de primates más raras del mundo.

Tras esta experiencia única, regresaremos a la población de Musanze, donde tendremos tiempo libre para visitar sus dos mercados y admirar las maravillosas vistas de los volcanes que nos rodean, las majestuosas montañas Virunga: el monte Karisimbi, monte Visoke y monte Muhabura.

VOLCANOES HOTEL MUSANZE

www.gorillashotels.com

Día 14 Con las estremecedoras vistas del país de las mil colinas en el horizonte, después del desayuno, saldremos camino de la capital ruandesa, **KIGALI**. Esperamos que el tráfico y el horario del museo nos lo permita y podamos hacer una visita al estremecedor Memorial del Genocidio, y al mercado de artesanías, antes de despedirnos del país para coger el vuelo internacional.

Noche a bordo.

Día 15 Llegada a Madrid o Barcelona y fin del viaje y de nuestros servicios RATPANAT Luxury & Adventure.

EXTENSIÓN OPCIONAL ZANZÍBAR



Día 14 Con las estremecedoras vistas del país de las mil colinas en el horizonte, después del desayuno, saldremos camino de la capital ruandesa, **KIGALI**. Esperamos que el tráfico y el horario del museo nos lo permita y podamos hacer una visita al estremecedor Memorial del Genocidio, y al mercado de artesanías, antes de despedirnos del país para coger el vuelo con destino a **NAIROBI, Kenia**.

Llegada y traslado al hotel.

EKA HOTEL NAIROBI

www.ekahotel.com

Día 15,16 y 17 Vuelo de Nairobi a la **isla de ZANZÍBAR, Tanzania**.

Submarinismo, snorkeling, paseos o simplemente relax total.

Zanzíbar es el lugar perfecto para disfrutar también de la inolvidable experiencia de nadar junto a delfines; de visitar el Bosque de Jozani, el santuario del singular y endémico colobo rojo; o de simplemente disfrutar de sus playas de arena blanca y fina y de unas aguas cristalinas con corales vivos, así como de los atardeceres, que difícilmente se borrarán de vuestros recuerdos.

Todas las excursiones que se mencionan son solo orientativas y siempre opcionales.

Día 18 Nos despedimos de esta isla mágica sobrevolando el canal de Zanzíbar. Noche en vuelo.

Llegada a Madrid o Barcelona y fin del viaje y de nuestros servicios RATPANAT Luxury & Adventure.



Notas:

- El itinerario de ruta es provisional y podría modificarse sobre el terreno. El viaje está planificado teniendo en cuenta todos los detalles. Aun así, **en la naturaleza del itinerario se asume una cierta flexibilidad debido a posibles imprevistos**, adaptándonos para hacer de cada viaje una experiencia singular e irrepetible.
- El trekking de los Gorilas de Montaña está cotizado a 750 USD por permiso. El importe puede cambiar por parte de las autoridades locales sin previo aviso. Hay un número máximo de permisos diarios ofrecidos para visitar los gorilas. **Rogamos hacer las reservas con la mayor antelación posible.**
- En esta ruta **se necesita saco de dormir.**
- Las visitas en Musanze podrán realizarse indistintamente el día 12 o 13 de viaje.



Precios 2026



| | |
|---|------------------|
| GRUPO MÍN-MÁX: 8-19 VIAJEROS | |
| PRECIO BASE POR PERSONA | 2.700€ |
| TASAS AÉREAS APROXIMADAS | 400€ |
| PAGO A DESTINO EN EUROS | 950€ |
| PAGO LOCAL EN DESTINO | 1.250US\$ |
| SUPL. TA. Julio, agosto, septiembre y octubre | 250€ |
| SUPL. GRUPO 8-9 pax | 295 € |
| SUPL. GRUPO 10-15 pax | 195 € |
| SALIDAS: Junio a octubre | |
| SALIDA ESPECIAL NAVIDAD CONSULTAR. | |

* Para la comodidad de los viajeros, el importe correspondiente al pago local en euros se abonará en España junto con el importe final del viaje. En cuanto al importe en dólares, este deberá pagarse en el destino al llegar.

TODOS LOS PRECIOS DE LAS EXTENSIONES ESTAN SUJETOS A DISPONIBILIDAD AL EFECTUAR LA RESERVA.

| | |
|--|---|
| EXTENSIÓN OPCIÓN EKA HOTEL NAIROBI HD, 1 noche | LUXURY GARDEN POOL VILLA Media Pensión 01/06/26 – 30/06/26.- 1.475€ 01/07/26 – 31/08/26.- 1.580€ |
| THE RESIDENCE 5* Lujo, 3 noches | 01/09/26 – 30/09/26.- 1.390€ 01/10/26 – 31/10/26.- 1.490€ |
| EXTENSIÓN OPCIÓN EKA HOTEL NAIROBI HD, 1 noche | DELUXE GARDEN Todo Incluido 01/06/26 – 31/07/26.- 1.980€ 01/08/26 – 31/08/26.- 2.126€ |
| GOLD ZANZIBAR 5* Lujo, 3 noches | 01/09/26 – 30/09/26.- 1.940€ 01/10/26 – 31/10/26.- 2.040€ |
| EXTENSIÓN OPCIÓN EKA HOTEL NAIROBI HD, 1 noche | DELUXE GARDEN Todo Incluido 01/06/26 – 30/06/26.- 1.475€ 01/07/26 – 31/08/26.- 1.700€ |
| MELIA ZANZÍBAR 5*, 3 noches | 01/09/26 – 30/09/26.- 1.550€ 01/10/26 – 31/10/26.- 1.650€ |

Salidas 2026

| REFERENCIA DE VIAJE | SALIDA | DIA DE SALIDA DE ESPAÑA | REGRESO | DIA REGRESO. Llegada a España 1 día más tarde |
|---------------------|---------|-------------------------|---------|---|
| GOR0706 | DOMINGO | 07 JUNIO | SABADO | 20 JUNIO |
| GOR2106 | DOMINGO | 21 JUNIO | SABADO | 4 JULIO |
| GOR0507 | DOMINGO | 05 JULIO | SABADO | 18 JULIO |
| GOR1907 | DOMINGO | 19 JULIO | SABADO | 1 AGOSTO |
| GOR0208 | DOMINGO | 02 AGOSTO | SABADO | 15 AGOSTO |
| GOR1608 | DOMINGO | 16 AGOSTO | SABADO | 29 AGOSTO |
| GOR0609 | DOMINGO | 06 SEPTIEMBRE | SABADO | 19 SEPTIEMBRE |
| GOR2009 | DOMINGO | 20 SEPTIEMBRE | SABADO | 3 OCTUBRE |
| GOR0410 | DOMINGO | 04 OCTUBRE | SABADO | 17 OCTUBRE |





Incluido en el precio

- Documentación e información detallada y exacta del viaje.
- Seguro personal de viaje.
- Vuelos internacionales de ida y vuelta con Ethiopian Airlines. Clase turista.
- Todos los traslados aeropuerto – hotel – aeropuerto.
- Guía RATPANAT de habla hispana.
- Transporte en camión especialmente preparado para safari.
- Conductor-mecánico, cocinero y asistente de safari durante todo el viaje en camión.
- Campamentos Fly Camp montados por nuestro equipo Ratpanat durante todo el safari.
- Trekking y permisos para visitar los Gorilas de Montaña.
- Trekking y permisos para visitar los Golden Monkeys (monos dorados).

- Safari en barco explorando el Canal de Kazinga en el PN de Queen Elizabeth.
- Safari en barco remontando el río Nilo hasta las Cataratas Murchison.
- Visita del Memorial del Genocidio y mercado de artesanía en Kigali.
- Actividad cultural en Musanze, Ruanda. Visita a grupos de mujeres expertas en el tradicional arte de tejer cestas de mimbre y elaboración de la cerveza local de banana.
- Entradas a los Parques Nacionales y Reservas.
- Tasas de acampada.

El pago local NO FORMA PARTE DE LAS PROPINAS. Será entregado al guía a su llegada a Entebbe.



Opcional Zanzíbar y Seychelles

- Vuelo Kigali - Zanzíbar o Kigali - Seychelles.
- Traslados aeropuerto - hotel - aeropuerto.
- Hotel y régimen alimenticio elegido.



Pago local en destino incluye

- Pensión completa durante todo el viaje.
- Productos frescos de alimentación.
- Todos los alojamientos indicados en el itinerario.
- Material de acampada en tiendas dobles de 2,5 metros de lado por 1,9 metros de alto, camas de aluminio, colchoneta gruesa y lavamanos individual para cada tienda.
- Vehículos 4x4 hasta el punto de inicio de los trekkings.
- Safari a pie con ranger en busca de rinocerontes.
- Trekking para buscar chimpancés.



No incluido en el precio

- Tasas de aeropuerto.
- Tasas locales.
- Visados de Uganda, Ruanda, Kenia y Tanzania.
- Actividades opcionales.
- Saco de dormir.
- Todo lo no indicado en el apartado "Incluido".
- PROPINAS. La propina es parte integrante de la cultura africana y los trabajadores siempre esperarán una gratificación en reconocimiento a su trabajo bien hecho.
- La propina no es obligatoria, pero

forma parte de la cultura africana – especialmente en los sectores del turismo, restauración, servicios...– y si apreciamos el servicio de los equipos es normal y muy recomendado expresar nuestro agradecimiento a través de una propina, como muestra de gratitud por el buen trabajo realizado y la calidad de asistencia prestada durante la ruta.

- El guía RATPANAT de habla hispana os podrá orientar sobre las propinas, pero a modo de referencia, entre todos los equipos –las tripulaciones del camión RATPANAT, los rangers, los múltiples transportes y servicios de guía que tomamos a lo largo del viaje, los equipos de los campamentos y hoteles, los barqueros, etc.– las propinas pueden oscilar sobre los 100-120 USD por persona en total durante todo el viaje.



IMPORTANTE:

tome nota que los dólares americanos (USD) que lleve tienen que ser del año 2016 o posteriores, en perfecto estado, nuevos, sin absolutamente ninguna mancha, ni marca, ni sello ni la más mínima grieta o rotura. Los anteriores a este año no se los aceptarán para los visados, ni en los establecimientos locales, ni para el pago local. Debido a la elevada cantidad de billetes de USD falsos en Uganda, todos los bancos y negocios del país son extremadamente estrictos con estos requisitos: es por eso que os pedimos seguir estas indicaciones, para evitar así el más mínimo problema en destino.

Otros gastos

- Refrescos y bebidas alcohólicas. El grupo suele poner un fondo común para comprar bebidas alcohólicas, refrescos, snacks, etc. durante el viaje en camión y en el Delta del Okavango. En general, el importe suele rondar aproximadamente los 30-40 USD por persona durante todo el safari. Ratpanat y el guía quedan totalmente fuera de la gestión de este fondo

común, siendo totalmente voluntario por parte del viajero y única y exclusivamente responsabilidad del grupo gestionarlo.

- Excursiones opcionales.
- Propinas.

Excursiones Opcionales

• **Actividades opcionales en el Nilo Victoria:**

- Rafting en el Nilo, día completo: 140 USD aprox.
- Puenting: 65 USD aprox.
- Jet Boat: 75 USD aprox.
- Combo 'Rafting día completo + Bungee Jumping + Jet Boat: 250 USD aprox.
- Quads en el Nilo: desde 35USD aprox.
- Kayak en el Nilo: desde 50USD aprox.
- Paseos a caballo en el Nilo: desde 40 USD aprox.

• **Alquiler de canoa en el Lago Buonyi:** 10 USD (2 horas aprox.)

Todos los precios indicados son orientativos.

Visados

Para ciudadanos españoles es necesario visado en cada uno de los países:

- **East Africa Visa:** válido para Uganda, Ruanda y Kenia, 100 USD. Se deberá tramitar online antes de la llegada al destino en la siguiente página web <https://visas.immigration.go.ug>

- **Zanzíbar (Tanzania):** Los viajeros que contraten la extensión a Zanzibar necesitarán el Visa de Tanzania –

Tramitación vía online: <https://eservicios.immigration.go.tz/visa/>

Asimismo han de contratar un seguro de viaje obligatorio de Zanzibar Insurance Corporation para poder acceder a la isla en www.visitanzibar.go.tz



Esta expedición no se trata de un tradicional paquete turístico, ni tampoco de un típico viaje en grupo. No queremos vender África empaquetada y con código de barras. Por lo que los acontecimientos, en su más amplio significado, son menos predecibles que en un viaje convencional. Hay que observar que la naturaleza de este viaje deja necesariamente una puerta abierta a lo inesperado. Viajar por países generalmente llamados del tercer mundo implica una dinámica de viaje que no entiende, ni quiere, horarios rígidos: los lentos trámites de una frontera local, una manada de elefantes que impide nuestro paso, nuestros amigos el barro y las lluvias, que nos harán en momentos bajarnos del camión y echar una mano a la tripulación (crew) que compone nuestro experto y profesional equipo en la expedición; son todas situaciones que pueden darse en la aventura que supone un safari en el África más salvaje.

Os pedimos, por favor, que sepáis disfrutar al máximo de estas experiencias sin dejar que las comodidades se antepongan a lo que en esencia es parte íntegra de cada una de nuestras rutas: a veces trayectos largos, baños africanos, etc.

La tripulación que os acompañará durante todo el safari está compuesta por nuestro guía de habla española Ratpanat, totalmente clave para que la complicada operativa de cada expedición sea un éxito y se cumpla a la perfección; por un conductor-mecánico, experto en conducir por las pistas de los Parques Nacionales y las estrechas carreteras de África Oriental; un cocinero, especialista en comidas de safari y con una amplia trayectoria y experiencia en el mundo de los safaris; y un ayudante de campamento que estará a vuestra disposición para que nuestros viajeros puedan vivir el safari con comodidad, como lo hacían los antiguos exploradores. Sin nuestro equipo no sería posible disfrutar de auténticos manjares en mitad del Serengueti o poder superar los imprevistos que el tiempo nos regale, condiciones climatológicas contrarias... son algunos de los factores externos a nuestra voluntad que contribuyen para que cada expedición sea única y formes parte de nuestro equipo.

Viajar con RATPANAT no requiere características físicas especiales. Prescindir de una ducha en ocasiones, circular por malas carreteras, ayudar a sacar el vehículo del barro o colaborar en el caso de una avería en el medio de transporte... Todo ello hace el perfil de nuestros viajeros, amantes de la naturaleza, sensibilizados hacia los países y culturas que visitan y comprometidos en la participación del viaje. Nuestras rutas han sido realizadas y testadas por nosotros en muchísimas ocasiones y siempre demuestran un equilibrio perfecto entre la comodidad más que suficiente y el privilegio de disfrutar y compartir un viaje único y auténtico.

Debido a todo esto, aunque no sea habitual, a veces pueden ocurrir cambios significativos en el itinerario. En estos casos el guía, buen conocedor del área, estudiará las opciones y determinará la mejor solución para el buen transcurso del viaje.

Únicamente viviendo los safaris como nosotros los sentimos, uno puede adentrarse en el corazón de la selva, de la sabana o del desierto africano, eso sí... con ciertas comodidades que aporta nuestra fusión e innovación en el mundo de los safaris y que estamos plenamente convencidos de que hacen de RATPANAT. Luxury & Adventure, diferente de cualquiera, con nuestro sello de identidad, ya inconfundible, de buen saber hacer en nuestras expediciones en camión y classic safaris 4x4.

**!!!!Safari njema!!!! ¡¡Buen viaje!!
Equipo Ratpanat**

Viaje Operado y gestionado por:

WILDERNESS ECO SAFARIS S.L. Pasaje Gutiérrez 6, 47002. Valladolid. C.I.C.L.47-139-Mm

Información y reservas: somosdiferentes@ratpanat.com / +34 983 303 666

Información para todas las rutas en camión

El sol marcará el ritmo de nuestros días. Con los primeros rayos y después de un magnífico desayuno, empezamos nuestra ruta, unos días “game-drive” (conducción lenta por los Parques y Reservas buscando a los animales) otros seguimos camino con dirección a nuestro próximo destino. A lo largo del día la marcha del camión será relajada, con paradas para observar los animales, admirar los paisajes, contactar con la cultura local, visitar puntos de interés, estirar las piernas o ir al baño. Al mediodía haremos la pausa necesaria para una comida ligera pero completa. Por la tarde haremos un nuevo game drive y/o seguiremos camino hasta llegar a nuestro destino. Ahí, y siempre que estemos en zonas de acampada y se pueda, encenderemos una buena hoguera, mientras nuestros cocineros y asistentes montan el campamento y preparan una cena exquisita.



Disfrutar de una de las míticas puestas de sol de África (siempre que el tiempo nos lo permita) en el silencio de paisajes alucinantes, seguida de una cena en la hoguera es una experiencia mágica e inolvidable, sin palabras para describirlo.



La importancia de viajar en camión

· **El responsable máximo del viaje siempre será un GUÍA RATPANAT DE HABLA ESPAÑOLA.** Nuestros guías, aparte de viajeros empedernidos y guías acompañantes, son unos enamorados de África que trabajan muchos meses al año como guías logísticos y que conocen, como la palma de su mano, los sitios más probables para avistar una especie determinada, y más secretos que solo comparten con algunos afortunados. No son guías locales ni traductores; tampoco son antropólogos, biólogos o naturalistas; son guías acompañantes enviados a África para liderar vuestra expedición. Seleccionados por su experiencia, capacidad de liderazgo, actitud y entusiasmo más que por su conocimiento de la fauna o flora de África, han sido formados por nuestro equipo y conocen de primera mano la ruta que lideran. Son parte clave en la buena operativa de la ruta: controlan todos los detalles y están siempre presentes para solventar en el acto cualquier imprevisto que pueda surgir; sin lugar a duda, son las piezas clave para que la ruta sea todo un éxito.

· **Tenemos la MEJOR RELACIÓN CALIDAD-PRECIO DEL MERCADO.** Viajar en camión significa **viajar en un grupo de entre 8 a 19 personas**, lo que permite dividir los costes y salir al mer-

cado con un precio realmente competitivo si lo comparamos con la misma ruta realizada en privado, infinitamente más cara. Es por esto que **podemos incluir** en nuestras rutas en camión **fuertes valores añadidos propios de los viajes de lujo** que hacen estos viajes tan espectaculares e inolvidables como: vuelos en avioneta privados sobrevolando el Delta del Okavango o el canal de Zanzíbar, vuelo escénico en avioneta sobrevolando el desierto más antiguo del mundo, safaris en bicicleta en el Lago Manyara, safaris en barco en el río Chobe, paseos en canoa por los canales del Okavango, sobrevuelo de las Cataratas Victoria en helicóptero o incluso incluir la visita de los gorilas de montaña en Uganda. Y **siempre manteniendo esta increíble relación calidad-precio**.

· Nuestras rutas en camión **SUPERAN CON CRECES LAS EXPECTATIVAS DE NUESTROS VIAJEROS**. Es muy difícil explicar lo que es realmente un viaje en camión con Ratpanat. Cuidamos hasta el último detalle para que el viaje esté lleno de sensaciones que serán las que te recuerden esta experiencia como el mejor viaje de tu vida. Aceite de oliva, buena vajilla, campamento rodeado por candiles al más puro estilo Memorias de África, tiendas grandes, camas de aluminio y colchoneta para dormir en tu fly camp... Ya no son los viajes de mochileros de las empresas inglesas, Ratpanat ha adaptado la aventura al máximo confort que exige el viajero y por eso el éxito de nuestros viajeros es tan significativo. **PARA RATPANAT LA PALABRA DETALLE ES IMPORTANTE**.

El vehículo, **EL CAMIÓN**, es el **medio de transporte más versátil y perfecto para realizar un viaje**. Es una verdadera casa con ruedas, no dispone de aire acondicionado, pero indudablemente el adjetivo que lo define es: **práctico**. El camión ha sido diseñado especialmente

para este tipo de viaje presentando detalles como la nevera y otras comodidades como poder hacer un safari con un gin tonic con hielo en la mano. **Nos permite ser auto-suficientes durante todo el recorrido** teniendo capacidad para todo el material de acampada, equipo de cocina, 450 litros de combustible, tanques de agua, etc. Está considerado el mejor medio de transporte para este tipo de expedición. Su altura nos eleva dos metros por encima de cualquier 4x4 y **ofrece un campo de visión perfecto para identificar, observar y fotografiar animales**. Por el buen transcurso del viaje, en caso de algún imprevisto, hay veces (en muy menor medida) que el camión en caso de avería o embarrancamiento podrá ser sustituido por otro vehículo alternativo como 4x4, minivan, transporte local... hasta que se resuelva el problema que tenga el camión y pueda llegar hasta donde se encuentre el grupo.

Otro de los éxitos de nuestros viajes en camión es la **COMBINACIÓN DE ALOJAMIENTOS** durante la ruta: Fly Camp o acampada salvaje, campamentos móviles, tented camp y lodges.

Para las noches de **FLY CAMP o Acampada salvaje** en esta ruta utilizamos en nuestros campamentos móviles las tiendas de la gama más alta utilizada por las empresas de safari de lujo móvil, grandes y donde puedes entrar de pie **provistas de camas de campaña y colchoneta gruesa**. Nuestros viajeros **NUNCA TIENEN QUE MONTAR TIENDA. HAY QUE LLEVAR SACO DE DORMIR**.

Dormiremos en lugares mágicos donde solo acamparemos nosotros como, por ejemplo, en el **Lago Alberto y Murchinson Falls**. Todos lugares remotos e inaccesibles que por su gran belleza creemos que merece la pena prescindir de alguna comodidad para sentir

ese África salvaje en directo. También en esta ruta se duerme en **TENTED CAMP, campamentos sin ducha y baño privado en la orilla del Lago Bunyonyi**. También se incluyen durante la ruta **LODGES COLONIALES**, con gran historia donde se alojaron estrellas de Hollywood y otras personalidades a lo largo de los años.

Nuestra selección de alojamientos ofrece toda la comodidad de un hotel en mitad de los parajes más auténticos, salvajes y bellos del planeta. **LA MEJOR EXPERIENCIA QUE PUEDES VIVIR EN ÁFRICA**, sin lugar a duda.

Otras características de las rutas en camión: la comida.

Nuestros chefs son cocineros experimentados acostumbrados a preparar comidas bajo todo tipo de condiciones, incluso las menos favorables. Abandona la idea de que vas a aprovechar este viaje para perder unos kilos...a pesar de las limitaciones que ocasiona la ruta, la dieta será rica, abundante y diversificada. Y lo más importante, **adaptada al gusto español**.

Las comidas diarias son tres:

- Desayuno sustancial, almuerzo ligero y cena fuerte. Normalmente en el desayuno habrá huevos fritos/revueltos, beicon, salchichas, pan, mantequilla, mermeladas, té, café, leche, cereales, fruta, etc.

- El almuerzo suele ser la comida más ligera del día, hecho a base de ensaladas frías (con verduras, hidratos de carbono y proteínas) y fruta.

- La cena vuelve a ser sustancial, con pescado o carne. La dieta será rica, abundante y diversificada.

Salud

Imprescindible vacunarse contra la fiebre amarilla y recomendable seguir la profilaxis antipalúdica (malaria). Este tratamiento debe ser iniciado antes de la partida.

IMPRESCINDIBLE carné internacional de vacunas (color amarillo). Debe figurar el sello de la vacuna de la fiebre amarilla. Es necesario llevarlo durante todo el viaje.

Para españoles, el Ministerio de Sanidad dispone de centros médicos donde vacunarnos. La información sobre estos centros la podemos encontrar en su página web.

<http://www.msc.es/profesionales/saludPublica/sanidadExterior/salud/centrosvacu.htm>

Para otras nacionalidades consulten en sus centros médicos.

Clima

En general el clima rondará los 20-25^o C con mañanas y noches frescas en las que puede bajar a 10-15^o, especialmente en Ruanda debido a la altitud en la que nos encontramos. Para combatir los posibles cambios bruscos de temperaturas y al viajar en un camión que la mayor parte del tiempo puede ir abierto es **imprescindible llevar ropa de abrigo. Nos desplazamos en un camión abierto y las mañanas pueden ser frías**.

Mochila ¿Qué llevar?

El espacio para guardar el equipaje es reducido por lo que **no está permitido llevar bolsas rígidas de medidas superiores a 60 litros (15 kilos)**.

Consideramos IMPRESCINDIBLE:

- Un buen saco de dormir confortable adecuado a temperaturas de 0^o a 10^o C.

- Una muda completa de ropa de abrigo para prevenir algún día frío de invierno.
- Ropa: cómoda y ligera de algodón/lino, camisetas de manga corta y larga, pantalones, bermudas, forro polar.
- Impermeable.
- Pantalón largo para los trekkings de gorilas y chimpancés y guantes para apartar con las manos las ortigas.
- Sombrero, gafas de sol y braga para protección contra el polvo.
- Sandalias de marcha/chanclas, zapatos deportivos y botas de trekking.
- Linterna frontal de estilo “minero”
- Cantimplora
- Prismáticos
- Crema de protección solar elevada y repelente de mosquitos con DEET (mínimo 30%)
- Toallitas húmedas y productos de higiene femenina.
- Toalla de camping.
- Botiquín básico con las medicinas que cada uno necesite (siempre llevarlo con vosotros en el avión, nunca lo facturéis por si se pierde el equipaje
- Si usas gafas/lentillas lleva un par de repuesto.
- Baterías y tarjetas de memoria de repuesto para las cámaras.
- Adaptador universal.

El equipaje NO PUEDE SER RÍGIDO. Trae exclusivamente 1 mochila o bolsa de deporte y una pequeña mochila como equipaje de mano para las excursiones y efectos personales. Debes tener en cuenta que el camión tiene un espacio limitado para el equipaje y que se puede lavar ropa en varios puntos del viaje.

¿Qué llevar en el equipaje de mano?

Debemos prever que en ocasiones hay veces que el equipaje no llega en el mismo avión que nosotros, por eso sugerimos el siguiente equipaje de mano:

Saco de dormir adecuado a temperaturas de 0^o a 20^o C.

Los medicamentos de uso propio y profilaxis antipalúdica (malaria).

Una o dos mudas completas.

Documentación: pasaporte y carné internacional de vacunas. (Tener la documentación en regla es responsabilidad absoluta del viajero. Revisar la fecha de caducidad de la documentación, pasaporte, cartilla de vacunación, etc.)

Vuelo

Volamos en vuelo regular con Ethiopian Airlines.

Salida desde Madrid a Entebbe vía Addis Abeba. Consultar otros puntos de salida y ruta del vuelo con salidas desde Barcelona (precio base desde Madrid).

Regreso desde Kigali a Madrid vía Addis Abeba. Consultar otros puntos de regreso y ruta del vuelo con regreso a Barcelona (precio base desde Madrid).

Las salidas y regresos desde/a Barcelona dependerán de la disponibilidad de plazas con las que contemos en cada momento a la hora de formalizar la reserva y siempre bajo la confirmación por parte de la compañía aérea según disponibilidad, por eso os aconsejamos hacer la reserva con la mayor antelación posible ya que puede incurrir en algún suplemento. Consultar en el momento otros puntos de salida de la península.

Podemos pedir el **cambio de aeropuerto** a la línea aérea (precio base desde Madrid), **en este caso es posible incurrir en un suplemento.**

Es necesario presentarse en el mostrador de facturación del aeropuerto de origen como mínimo dos horas y media antes de la hora prevista de salida del vuelo.



Tasas

Las tasas aéreas y locales no están incluidas en el precio de venta del viaje.

a) **Las tasas aéreas** hacen referencia al precio del combustible, costes de seguridad, impuestos gubernamentales... Estas tasas **NO SERÁN EXACTAS HASTA POCOS DÍAS ANTES DE LA EMISIÓN DE LOS BILLETES**, es la compañía aérea quien las estipula. Por esta razón y antes de realizar el segundo pago del viaje, os comunicaremos el importe final de las tasas exactas (que normalmente están sobre los 400€ por persona, aunque el incremento de carburante, en el caso de que lo haya, impuesto por las compañías aéreas, nunca se puede prever).

b) **Las tasas locales** (si las hay) se pagan directamente al tomar algún vuelo durante el viaje (vuelos internos por lo general y salida de los países). Su importe lo fijan las autoridades aeroportuarias locales y pueden encontrarse entre los 5€ y los 40€ (o valor correspondiente en otras divisas).



Uso de drones

La normativa sobre el uso de drones varía ligeramente según el país por el que transcurren nuestras rutas. No obstante, en todos los casos, el uso está altamente restringido o incluso totalmente prohibido en determinadas zonas. Es posible solicitar autorización para operar drones, pero dicha solicitud debe realizarse con suficiente antelación ante las autoridades competentes de aviación civil de cada país, y rara vez se concede.

Ratpanat tiene constancia de casos en los que drones han sido confiscados

en el aeropuerto de Nairobi por no contar con la documentación requerida.

Por este motivo, le rogamos que se abstenga de viajar con drones sin haber obtenido previamente los permisos y la documentación necesarios.



Notas:

Algunas jornadas serán más largas que otras. Habrá días que apenas nos desplace-mos y nos movamos por el lugar en el que estamos durante dos noches consecutivas con otros días de tránsito más largos para llegar a nuestro siguiente destino, resultando así un óptimo equilibrio que nos permitirá disfrutar de un viaje inolvidable.

Las tiendas utilizadas en los **fly camps** son dobles y de tipo igloo de 1,95 x 2.50 x 2.50. Con camas de aluminio, colchoneta, lavamos individual para cada tienda, mesa para cenar y campamento iluminado con candiles.

Es necesario llevar saco de dormir.

El alojamiento en los hoteles y tented camps será en habitaciones dobles.

Pasaporte. Validez mínima de 1 año a partir de la fecha de regreso y 3 hojas en blanco.

Siempre es recomendable llevar fotos tamaño carné para los visados. 4 fotos.

Llevar la documentación en regla es responsabilidad absoluta del viajero. Revisar la fecha de caducidad de la documentación (pasaporte, cartilla de vacunación, etc.)

Llevar dinero en efectivo y tarjeta de crédito (aunque es poco probable poder utilizar tarjeta durante la mayor parte del recorrido).

Es aconsejable una revisión al dentista antes de ir.

El agua, durante todo el viaje, es purificada, aunque si alguien quiere purificar su agua con pastillas propias, puede llevarlas.

Recomendable contratar nuestro seguro opcional de gastos de cancelación.

El camión dispone de enchufes. Mientras esté en marcha podréis cargar las baterías de vuestros dispositivos electrónicos. ¡No olvidéis llevar vuestros cargadores!



Seguro personal de viaje 2026

Ratpanat incluye para todos sus viajeros un **Seguro Personal de Viaje básico** con **coberturas limitadas** gracias a nuestra alianza con **AON**.
Sus condiciones se detallan a continuación en un resumen.

| COBERTURAS | LÍMITES |
|--|------------------------|
| ASISTENCIA MÉDICA | |
| Gastos médicos fuera del país de Domicilio Habitual | 10.000 € |
| Gastos médicos en el país de Domicilio Habitual | 2.500 € |
| Gastos odontológicos | 100 € |
| REPATRIACIÓN | |
| Repatriación o traslado sanitario por enfermedad o accidente | Ilimitado |
| Repatriación o traslado por fallecimiento | Ilimitado |
| Repatriación o traslado de los asegurados acompañantes del Asegurado | Incluido |
| Acompañamiento de menores por enfermedad, accidente o fallecimiento | Incluido |
| GASTOS ADICIONALES | |
| Prolongación de estancia por enfermedad o accidente | 75 € día / 14 días máx |
| Desplazamiento de un acompañante del Asegurado hospitalizado | Incluido |
| Gastos de alojamiento del acompañante | 70€ día / 10 días máx |
| Pérdida de llaves de la vivienda habitual | 100 € |
| Reincorporación al plan del viaje | Incluido |
| Servicio de intérprete en casos de urgencia | Incluido |
| Servicio de información | Incluido |
| Servicio de información legal en España y en el extranjero | Incluido |
| REGRESO ANTICIPADO | |
| Regreso anticipado por fallecimiento de un familiar | Incluido |
| Regreso anticipado por hospitalización de un familiar | Incluido |
| INCIDENCIA EN VIAJE | |
| Extensión del viaje obligada | 75 € día / 5 días máx |
| Reembolso por pérdida de visitas y excursiones | 100 € |
| GESTIÓN DE EQUIPAJES | |
| Búsqueda y envío de equipajes en todo el mundo | Incluido |
| Indemnización por pérdida, robo o deterioro de equipajes | 500 € |
| Daños y Robo de Equipaje no facturado | 300 € |
| Gastos de reposición por pérdida o robo de pasaporte, DNI o tarjeta de residencia | 100 € |
| Gastos de primera necesidad por retraso en la entrega de equipaje | 100 € |
| ACCIDENTES | |
| Indemnización por fallecimiento o invalidez permanente en medio de transporte público | 3.000 € |
| RESPONSABILIDAD CIVIL | |
| Responsabilidad Civil Privada (franquicia de 150 €) | 60.000 € |
| Gastos de Defensa Jurídica en procedimientos derivados de accidentes de circulación fuera del país de residencia | 1.000 € |



Seguro opcional 2026 Multiasistencia VIP

Además del seguro básico incluido, **Ratpanat recomienda contratar el seguro opcional AON INFINITY 2026**, que ofrece **coberturas sanitarias ampliadas** y, además, incluye **cobertura de gastos de cancelación de hasta 30.000 €**.

Este seguro tiene un coste adicional de 155 € por persona. Recomendamos su contratación al 100%, especialmente porque estos viajes se reservan con meses de antelación y las **condiciones de cancelación son estrictas**. Contar con esta cobertura adicional te permitirá viajar con **mayor tranquilidad**, sabiendo que estarás protegido ante cualquier imprevisto.

Sus coberturas se detallan a continuación en un resumen.

| COBERTURAS | LÍMITES |
|---|-------------------------------|
| Asistencia médica y Asistencia en viaje | |
| Gastos médicos, farmacéuticos o de hospitalización | 5.000.000 € |
| Gastos médicos, farmacéuticos o de hospitalización en el extranjero derivados de una enfermedad preexistente o crónica, urgencia vital y estabilización | 100.000 € |
| Gastos odontológicos de urgencia en el extranjero | 300 € |
| Gastos de óptica en caso de accidente | 300 € |
| Traslado sanitario o repatriación médica | Ilimitado |
| Traslado o repatriación de restos mortales | Ilimitado |
| Retorno de menores y discapacitados | Ilimitado |
| Gastos de desplazamiento de un acompañante por hospitalización superior a dos noches | Ilimitado |
| Gastos de estancia y manutención para acompañante de asegurado hospitalizado | 200 € día / 20 días máx. |
| Gastos de prolongación del visado | Incluido |
| Prolongación de estancia y manutención del Asegurado | 200 € día / 20 días máx. |
| Prolongación de estancia del Acompañante | 200 € día / 20 días máx. |
| Regreso anticipado del asegurado por fallecimiento de un familiar | Ilimitado |
| Regreso anticipado del asegurado por hospitalización superior a una noche de un familiar | Ilimitado |
| Regreso anticipado del asegurado por requerimiento para incorporarse a fuerzas armadas, policía o bomberos | Ilimitado |
| Regreso anticipado del asegurado por hecho grave sucedido en su residencia habitual o locales profesionales | Ilimitado |
| Regreso anticipado por declaración de estado de alarma o aviso de cierre de fronteras | Ilimitado |
| Servicio de intérprete en el extranjero | Incluido |
| Envío de medicamentos al extranjero | Ilimitado |
| Transmisión de mensajes urgentes | Incluido |
| Pérdida de llaves del hotel o de la vivienda habitual | Incluido |
| Gastos de búsqueda y rescate | 2.000 € |
| Incidencias en viajes y vuelos | |
| Localización de equipajes u objetos personales perdidos | Incluido |
| Pérdida, daños o robo del equipaje | 2.500 € |
| Demora en la entrega de equipajes facturados en transporte público dida | Superior a 24 horas: 400 € |
| Envío de objetos olvidados durante el viaje | 150 € |
| Pérdida o robo de documentos personales en el extranjero | 250 € |
| Demora del medio de transporte | + 6 horas: 500 € |
| Demora en el regreso a domicilio | + 3 horas: 500 € |

| | |
|--|--|
| Sobreventa o cambio de servicios | transporte alternativo: 360 € alojamiento: 600 € |
| Reembolso de servicios contratados por cancelación del vuelo | 1.000 € |
| Pérdida de conexiones | + 3 horas: 800 € |
| Gastos de prolongación de estancia en hotel por fuerza mayor | 150 € día / 7 días máx. |
| Extensión de la vigencia del seguro por extensión obligada del viaje | Incluido / 4 días máx. |
| Responsabilidad Civil | |
| Responsabilidad Civil Privada | 60.000 € |
| Responsabilidad Civil Guía / Monitor | 60.000 € |
| Adelanto de fondos en caso de pérdida o robo de tarjetas de crédito | 10.000 € |
| Asesoramiento jurídico fuera del país de residencia y/o nacionalidad | Incluido |
| Accidentes | |
| Fallecimiento e invalidez por accidente | 60.000 € |
| Gastos de anulación | |
| Gastos de anulación incluido fuerza mayor* y reembolso de vacaciones | España: 5.000 € Europa: 15.000 € Mundo: 30.000 € |

La garantía de anulación incluye, entre otros motivos, la cancelación por cualquiera de las causas definidas como **fuerza mayor***, por las que se impida el comienzo del viaje y la persona asegurada se vea obligado a cancelarlo.

***Fuerza mayor:**

Aquellas circunstancias ajenas a quien las invoca, anormales e imprevisibles cuyas consecuencias no habrían podido evitarse, a pesar de haber actuado con la diligencia debida. Son motivos de fuerza mayor guerra, invasión, actos de enemigos extranjeros, hostilidades u operaciones bélicas (independientemente que se declare o no guerra), guerra civil, rebelión, golpe de estado, insurrección, revolución, usurpación de poder nacional, acción industrial, huelgas, terrorismo, disturbios y conmoción nacional, quiebra de proveedor turístico implicado en el viaje en cuestión, epidemias o pandemias, declaración de estado de emergencia en país de origen o destino que impida la realización del viaje por imposibilitar la movilidad de las personas, cierre de fronteras internacionales entre país de origen y destino, condiciones climáticas o actos de naturaleza con consecuencia catastrófica Incendio, inundación, terremoto, explosión, tsunami, erupción volcánica, deslizamiento de tierra, avalanchas, huracanes, ciclones o tormentas, nieve o similares:

• Incluye actividades deportivas y de aventura.

• Seguro válido también para no residentes en España y en viajes desde cualquier origen a cualquier destino.

La garantía de anulación debe contratarse dentro de las 24 horas de la confirmación de la reserva, si se realizara después de este día, las coberturas se iniciarán 72 horas después de la fecha de contratación del seguro.

El hecho generador que provoque la anulación de viaje deberá ser siempre posterior a la contratación del seguro.

CONTRATO DE VIAJE COMBINADO

Ruta Gorilas en la Niebla 2026

Responsabilidad WILDERNESS ECO SAFARIS, S.L. actúa como organizadora del viaje combinado arriba descrito por lo que responde de forma solidaria frente al viajero del correcto cumplimiento de los servicios de viaje incluidos en el contrato, con independencia de que estos servicios los deban ejecutar ellos mismos u otros prestadores.

Quien responda ante el viajero tendrá el derecho de repetición frente al empresario al que le sea imputable el incumplimiento o cumplimiento defectuoso del contrato en función de su respectivo ámbito de gestión del viaje combinado.

En caso de tener el consumidor solicitudes / necesidades especiales a confirmar y / o condición de movilidad reducida / discapacidad deberá informar a WILDERNESS ECO SAFARIS, S.L. para que le proporcione información sobre las garantías de disfrute del viaje a contratar.

INFORMACIÓN PRECONTRACTUAL ADICIONAL PRECEPTIVA

La combinación de servicios de viaje que se le ofrece es un viaje combinado en el sentido del texto refundido de la Ley General para la Defensa de los Consumidores y Usuarios y otras leyes complementarias, aprobado por Real Decreto Legislativo 1/2007, de 16 de noviembre.

Por lo tanto, usted gozará de todos los derechos que se aplican en el marco de la UE a los viajes combinados. La(s) empresa(s) organizador / minorista será(n) responsable(s) de la correcta ejecución del viaje combinado en función de las obligaciones que les correspondan por su ámbito de gestión.

Además, como exige la legislación, la(s) empresa(s) organizador / minorista está(n) cubierta(s) por una garantía para reembolsarle los pagos realizados y, si el transporte está incluido en el viaje, asegurar su repatriación en caso de que incurra(n) en insolvencia.

Principales derechos en virtud del texto refundido de la Ley General para la Defensa de los Consumidores y Usuarios y otras leyes complementarias, aprobado por Real Decreto Legislativo 1/2007, de 16 de noviembre:

- Los viajeros recibirán toda la información esencial sobre el viaje combinado antes de celebrar el contrato.
- Siempre habrá como mínimo un empresario responsable de la correcta ejecución de todos los servicios de viaje incluidos en el contrato.
- Se proporcionará a los viajeros un número de teléfono de emergencia o los datos de un punto de contacto donde puedan contactar con el organizador o el minorista.
- Los viajeros podrán ceder el viaje combinado a otra persona, con un preaviso razonable y, en su caso, con sujeción al pago de gastos adicionales.
- El precio del viaje combinado solo se podrá aumentar si se producen gastos específicos (por ejemplo, en los precios de combustible) y está expresamente estipulado en el contrato, y en ningún caso en los últimos veinte días anteriores al inicio del viaje combinado. Si el aumento de precio excede del ocho por ciento del precio del viaje combinado, el viajero podrá poner fin al contrato. Si el organizador se reserva el derecho de aumentar el precio, el viajero tendrá derecho a una reducción del precio si disminuyen los gastos correspondientes.
- Los viajeros podrán poner fin al contrato sin pagar ninguna penalización y obtener el reembolso completo de todos los pagos realizados si se modifica significativamente alguno de los elementos esenciales del viaje combinado que no sea el precio. Si el empresario responsable del viaje combinado lo cancela antes de su inicio, los viajeros tendrán derecho al reembolso de los pagos realizados y, cuando proceda, a una compensación.
- En circunstancias excepcionales, por ejemplo, en caso de que en el lugar de destino existan graves problemas de seguridad que puedan afectar al viaje combinado, los viajeros podrán poner fin al contrato antes del inicio del viaje combinado sin pagar ninguna penalización.
- Además, los viajeros podrán poner fin al contrato en cualquier momento antes del inicio del viaje combinado mediante el pago de una penalización por terminación, que sea adecuada y justificable.
- Si, después del inicio del viaje combinado, no pueden prestarse elementos significativos de este, deberán ofrecerse al viajero fórmulas alternativas adecuadas, sin coste adicional. Los viajeros podrán poner fin al contrato sin pagar ninguna penalización en caso de no ejecución de los servicios cuando ello afecte sustancialmente a la ejecución del viaje combinado y el organizador o, en su caso, el minorista no consiga solucionar el problema.
- Los viajeros también tendrán derecho a una reducción del precio y/o a una indemnización por daños y perjuicios en caso de no ejecución o ejecución incorrecta de los servicios de viaje.
- El organizador y el minorista deberán proporcionar asistencia al viajero en caso de que este se encuentre en dificultades.
- Si el organizador o el minorista incurren en insolvencia se procederá al reembolso de los pagos. En caso de que el organizador o, en su caso, el minorista incurra en insolvencia después del inicio del viaje combinado y este incluya el transporte, se garantizará la repatriación de los viajeros. La mayorista y minorista han suscrito una garantía de protección frente a la insolvencia con MARKEL INSURANCE SE. Si se deniegan servicios debido a la insolvencia los viajeros podrán ponerse en contacto con dicha entidad o, en su caso, con la autoridad competente Dirección General de Turismo, Paseo de Filipinos, 1, planta 3. C.P.: 47007 Valladolid, 983 411 911, direcciongeneraldeturismo@jcy.es.

CONDICIONES GENERALES

1.- LEGISLACIÓN APLICABLE Y ACEPTACIÓN DE LAS CONDICIONES

El presente Contrato de Viaje Combinado, de obligado cumplimiento por ambas partes en los términos previstos en el mismo, se rige por las cláusulas contenidas en las Condiciones Generales que lo componen, que complementan y desarrollan el Real Decreto Legislativo 1/2007, de 16 de noviembre, por el que se aprueba el texto refundido de la Ley General para la Defensa de los Consumidores y Usuarios y otras leyes complementarias

(BOE 30 Noviembre de 2007) modificado por el Real Decreto Ley d23/2018, de 21 de diciembre y de la ley 4/2022, de 25 de febrero, (BOE 01 marzo de 2022). Ley 7/1998 de 13 de Abril, sobre condiciones generales de contratación (BOE 14 abril de 1998) y demás disposiciones vigentes, así como por las normas legales y reglamentarias atinentes a esta materia en los ámbitos territoriales correspondientes.

El hecho de adquirir o tomar parte en cualquiera de los viajes publicados en el presente folleto origina la expresa aceptación por parte del consumidor de todas y cada una de las Condiciones Generales aquí detalladas, que se considerarán automáticamente incorporadas al Contrato, sin que sea precisa su transcripción escrita individualizada en el mismo.

Las partes contratantes se someten expresamente a la jurisdicción de los Tribunales de Valladolid para resolver todas sus diferencias y/o reclamaciones.

2.- ORGANIZACIÓN

La organización de este viaje combinado ha sido realizada por WILDERNESS ECO SAFARIS, S.L. con domicilio en Valladolid, Pasaje Gutiérrez, número 6, C.P. 47002, y Título Licencia C.I.C. MA1518M.

3.- PRECIO

PRECIO BASE POR PERSONA: 2.700€

TASAS AÉREAS APROXIMADAS: 400€

PAGO A DESTINO EN EUROS: 950€

PAGO LOCAL EN DESTINO: 1.250US\$

SUPL. TA. Julio, agosto, septiembre y octubre: 250€

SUPL. GRUPO 8-9 pax: 295 €

SUPL. GRUPO 10-15 pax: 195 €

4.- EL PRECIO INCLUYE

Transporte

Alojamiento y/o pensión alimenticia en el régimen contratado en cada caso en los hoteles elegidos o en otros similares en caso de sustitución.

Itinerario

Otros servicios: asistencia técnica durante el viaje, si este servicio está específicamente incluido; los impuestos indirectos cuando éstos sean aplicables; tasas e impuestos de los establecimientos hoteleros.

5.- EL PRECIO NO INCLUYE

En general, ningún servicio que no conste como incluido. En especial, el precio del Viaje Combinado no incluye visados, tasas de aeropuerto, puerto, y/o tasas de entrada y salida, tasas locales, certificados de vacunación, extras en hoteles tales como cafés, vinos, licores, aguas minerales, regímenes alimenticios especiales, lavado y planchado de ropa, servicios de hotel opcionales, propinas, maleteros, excursiones y visitas opcionales.

6.- FORMA DE PAGO. INSCRIPCIONES Y REEMBOLSOS

El consumidor, si realiza la reserva del viaje con una antelación superior a 45 días de la fecha de salida, abo-

narará al tiempo de reservar el viaje el 40% del precio total, expidiendo la empresa el correspondiente recibo en el que se especifique, además del importe anticipado por el consumidor, el viaje combinado solicitado.

No se considerará la plaza comprometida en firme mientras el consumidor no efectúe dicho depósito.

El importe restante deberá abonarse 45 días antes de la fecha de salida.

La documentación se entregará al cliente en función de la emisión de los billetes de avión (en caso de que dicho transporte sea utilizado en el viaje contratado).

Si la reserva se produce con una antelación inferior a 45 días de la fecha de viaje, el consumidor deberá abonar, al tiempo de la reserva, la totalidad del precio del viaje.

De no procederse al pago del precio total del viaje en las condiciones señaladas, se entenderá que el consumidor desiste del viaje solicitado.

Asimismo, en caso de impago del precio fijado como pago local en la condición 3ª de las presentes Condiciones Generales, Wilderness Eco Safaris, S.L.

Todos los reembolsos que sean procedentes por cualquier concepto se formalizarán siempre a través de la Agencia Detallista donde se hubiera realizado la inscripción, no efectuándose devolución alguna por servicios no utilizados voluntariamente por el consumidor.

7.- CONDICIÓN MÍNIMA DE CONSUMIDORES

La realización del presente viaje viene condicionada por la inscripción al mismo de un mínimo de 10 personas. De no llegar a este mínimo, la agencia organizadora estará obligada a comunicar al cliente directamente, o a través de la agencia detallista, la cancelación del viaje en un término no inferior a 20 días antes de la salida.

8.- DOCUMENTACIÓN

El consumidor recibe la información de índole general sobre las condiciones que le son aplicables en materia de pasaportes y visados, y las formalidades sanitarias necesarias para el viaje y la estancia, expuesto en los apartados correspondientes de la ficha técnica.

Asimismo, al tiempo de realizar la reserva, el organizador ha informado al consumidor, por escrito, según constan en las Condiciones Particulares del presente Contrato, sin perjuicio de ulterior modificación, ajena a la voluntad del organizador, de los siguientes aspectos:

a) Los horarios y lugares de las escalas y los enlaces, así como la indicación de la categoría del lugar que deberá ocupar el viajero en el medio o medios de transporte que vayan a ser utilizados.

b) El nombre, dirección y número de teléfono de la representación del organizador o detallista en cada destino o, en su defecto, los de los organismos locales que puedan ayudar al consumidor y usuario en caso de dificultades. Cuando no existan dichas representaciones y organismos, el consumidor y usuario deberá poder disponer, en cualquier caso, de un número de teléfono de urgencia o de cualquier otra información que le permita ponerse en contacto con el organizador o detallista.

c) Para los viajes y estancias de menores en el extranjero, la información que permita establecer un contacto directo con éstos o los responsables de su estancia «in situ» durante el viaje.

d) Información, de acuerdo con la legislación vigente reguladora del seguro privado, sobre la suscripción facultativa de un contrato de seguro que cubra los gastos de cancelación por el consumidor y usuario, o de un contrato de asistencia que cubra los gastos de repatriación o traslado al lugar de origen, en caso de accidente, enfermedad o fallecimiento. Asimismo, se informa al consumidor que es obligación del viajero llevar su documentación en vigor, siendo de su total responsabilidad los problemas e inconvenientes que pudieran surgir por incumplimiento de esta norma. Las consecuencias derivadas de la falta de algún requisito de este aspecto, correrán por cuenta exclusiva del viajero perjudicado, sin tener derecho a ninguna devolución del importe del viaje.

El equipaje del viajero no es objeto del contrato de viaje combinado, entendiéndose a todos los efectos que éste lo conserva siempre consigo, exonerándose de cualquier responsabilidad a la agencia organizadora, de la pérdida del mismo.

9.- ANULACIONES

En todo momento el consumidor puede desistir de los servicios solicitados o contratados, teniendo derecho a la devolución de las cantidades que hubiera abonado, tanto si se trata del precio total como del depósito previsto anteriormente, pero deberá indemnizar a la empresa organizadora por los conceptos que a continuación se indican:

- Gastos de gestión y anulación, consistentes en los gastos ocasionados a los diferentes proveedores que intervienen en el viaje, no reembolsables y que serán debidamente justificados en el momento oportuno, que se detallan a continuación: billetes aéreos ya emitidos, tasas de aeropuerto, hotelería, tasas de acampada, entradas, permisos y tasas a parques nacionales y reservas, vehículos locales terrestres, acuáticos y aéreos, traslados y visitas guiados, parte proporcional de guía acompañante y vehículo principal de la ruta.

- Penalización consistente en:

- El 5% del importe total del viaje, si la cancelación se produce con más de 10 días y menos de 15 días de antelación a la fecha del comienzo del viaje.

- El 15% del importe total del viaje, si la cancelación se produce entre los días 3 y 10.

- El 25% del importe total del viaje, si la cancelación se produce dentro de las cuarenta y ocho horas anteriores a la salida.

- De no presentarse a la salida, el consumidor está obligado al pago del importe total del viaje, abonando, en su caso, las cantidades pendientes.

- En el supuesto de que tu reserva incluya una ruta en camión. El Sueño de África Premium, Gorilas en la Niebla, Tras la Senada de los Elefantes y La Ruta del Okavango Premium.

- El 40% (depósito realizado), si la cancelación se produce hasta 60 días anteriores a la fecha del comienzo del viaje.

- El 100% si la cancelación se produce en los 59 días previos a la fecha del comienzo del viaje, con obligación de satisfacer el precio de pago local.

- De no presentarse a la salida, el consumidor está obligado al pago del importe total del viaje, abonando, en su caso, las cantidades pendientes.

En caso de que no se alcance el mínimo de inscripciones de consumidores para la realización del viaje, se anulará automáticamente el viaje, y el consumidor tendrá derecho exclusivamente al reembolso total del precio o de las cantidades abonadas en concepto de depósito, sin que pueda reclamar cantidad alguna por concepto de indemnización, siempre que la agencia organizadora haya cumplido con la obligación establecida en la Cláusula 7ª de las presentes Condiciones.

La agencia organizadora no se responsabiliza de los gastos de alojamiento, manutención, transporte, pérdida de conexiones o de días de haberes en el puesto de trabajo, que se originen como consecuencia de retrasos en los medios de transporte utilizados debido a causas meteorológicas, técnicas, huelgas u otras de fuerza mayor no controlables o previsibles.

Asimismo, no dará lugar a indemnización alguna, las siguientes actuaciones llevadas a cabo por el consumidor:

- No utilización de cualquier tipo de servicio: transporte aéreo, terrestre o marítimo, alojamiento, comidas, excursiones o cualquier otro incluido en un paquete de viaje), en caso de que el motivo del mismo sea responsabilidad directa del cliente.

- Retrasos o no presentación en horario indicado para el inicio del viaje.

- No posesión de la documentación necesaria y obligatoria para el viaje.

- Servicios no utilizados voluntariamente por el cliente.

- Abandono voluntario parcial o total del viaje, una vez iniciado el mismo.

- Causas de fuerza mayor.

Para contratar este seguro, es imprescindible abonar el importe del seguro en el mismo momento en que se realiza el depósito de confirmación del viaje y enviar una petición por correo electrónico (o por fax) a WILDERNESS ECO SAFARI, S.L. Pasaje Gutiérrez 6. 47002. Valladolid.

No realizaremos la contratación de un seguro de cancelación / anulación sin haber recibido petición escrita por parte del cliente, incluso si se han ingresado los 155 euros. En el momento en que recibamos el importe del

seguro y vuestra petición, contrataremos este seguro opcional, y os enviaremos una confirmación por escrito con el resumen de las coberturas y el número de póliza y código de reserva. Si no os llegara la confirmación de la contratación del seguro por escrito, significará que no ha sido contratado, siendo responsabilidad del pasajero reclamarla.

La garantía de anulación solamente tendrá validez si se realiza en el mismo momento de la contratación del viaje, no podemos asegurar la garantía de anulación en caso de contratar el seguro en otro momento posterior a la reserva inicial.

10.- ALTERACIONES. CESIONES

La Agencia se compromete a facilitar a sus clientes la totalidad de los servicios contratados contenidos en el programa oferta que ha dado origen al contrato del Viaje Combinado, con las condiciones y características estipuladas.

En el supuesto de que antes de la salida del viaje el organizador se vea obligado a modificar de manera significativa algún elemento esencial del contrato, deberá ponerlo inmediatamente en conocimiento del consumidor.

En tal supuesto y salvo que las partes convengan otra cosa, el consumidor podrá optar entre resolver el contrato sin penalización alguna, o aceptar una modificación del contrato en el que se precisen las variaciones introducidas y su repercusión en el precio.

El consumidor deberá comunicar la decisión que adopte al detallista o, en su caso, al organizador, dentro de los tres días siguientes a ser notificado de la modificación antedicha; En el supuesto de que el consumidor no notifique su decisión en los términos indicados, se entenderá que opta por la resolución del contrato sin penalización alguna.

El consumidor del Viaje Combinado podrá ceder su reserva a una tercera persona siempre que lo comunique por escrito con quince días de antelación a la fecha de inicio del viaje. El cesionario tendrá que reunir los mismos requisitos que tenía el cedente, exigidos con carácter general para el Viaje Combinado, y ambos responderán solidariamente ante la Agencia de Viajes del pago del precio del viaje y de los gastos adicionales que cause la cesión.

Cuando por el tipo de tarifa, características del medio de transporte a utilizar o del país a visitar sea imposible la cesión, el organizador y el vendedor final podrán oponerse a la misma.

11.- RESPONSABILIDADES

Respecto a los viajes en camión o cualquier otro medio de transporte terrestre, éstos cumplen con la normativa de los países por los que transitan.

En caso de que, durante el viaje, el camión tenga una avería, éste podrá ser sustituido por otro camión igual o distinto, así como por cualquier otro medio de transporte local, como furgoneta, 4x4, camioneta, u otro vehículo de motor.

En cualquier caso, está prohibido terminantemente fumar en el interior de los vehículos.

En algunos casos, WILDERNESS ECO SAFARIS, S.L. puede utilizar un mismo camión para dos o más circuitos diferentes durante una parte o la totalidad de los mismos, pudiendo darse el caso de tener que cambiar de camión durante el recorrido.

Respecto a los viajes en avión, overbooking, retrasos, pérdidas de enlaces o de equipajes son responsabilidad de las compañías aéreas, las cuales tendrán que dar la mejor solución posible al problema. Los equipos facturados en tramos aéreos deberán estar debidamente identificados y ante cualquier deterioro o pérdida deberá realizarse la reclamación oficial pertinente en el aeropuerto de destino.

Los viajeros deben presentarse en el aeropuerto con un mínimo de antelación de dos horas sobre el horario oficial de salida, y en todo caso se seguirán estrictamente las recomendaciones específicas que indique la documentación informativa del viaje. Se recomienda que el usuario reconfirmar con 72 horas de antelación los horarios de salida de los vuelos.

Respecto a los itinerarios, la empresa organizadora se reserva el derecho de alterar el orden del recorrido en cualquiera de los itinerarios comprendidos en este programa, modificar las horas de salida, sustituir cualquiera de los hoteles previstos por otros de similar categoría, así como, en los viajes aéreos, la compañía transportadora o el tipo de avión previsto. No existirá obligación de previo aviso en cambios de itinerario que no afecten sensiblemente al contenido del viaje.

En cuanto a los hoteles, la calidad y el contenido de los servicios prestados por el hotel vendrán determinados por la categoría turística oficial asignada, y estarán sometidos a control administrativo. La categoría hotelera

indicada es la concedida a los establecimientos de su país. En aquellos países que carezcan de clasificación hotelera oficial, se estará a la clasificación otorgada por el gestor.

El horario habitual para la entrada y salida en los alojamientos está en función del primer y último servicio que el usuario vaya a utilizar. Como norma general y salvo que expresamente se pacte otra cosa en el contrato, las habitaciones podrán ser utilizadas a partir de las 14 horas del día de llegada y deberán quedar libres antes de las 12 horas del día de salida.

Cuando el servicio contratado no incluya el acompañamiento permanente de guía y en el supuesto que el usuario prevea su llegada al alojamiento reservado en fechas u horas distintas a las reseñadas, es conveniente, para evitar problemas y malas interpretaciones, comunicar con la mayor anticipación posible tal circunstancia a la agencia organizadora, o al alojamiento directamente.

El servicio de alojamiento implicará que la habitación esté disponible en la noche correspondiente, entendiéndose prestado con independencia de que por circunstancias propias del viaje combinado, el horario de entrada en el mismo se produzca más tarde de lo inicialmente previsto.

Asimismo, el consumidor es responsable exclusivo de su equipaje, efectos personales y objetos de valor, no existiendo servicio de maletero y, exonerando al organizador de responsabilidad alguna sobre dichos bienes.

12.- SEGURO DE ASISTENCIA EN VIAJE

El organizador incluye un seguro de viajes personal, sus condiciones se detallan en la ficha técnica anexa al presente contrato.

Igualmente ofrecemos un seguro opcional adicional al ya incluido en el viaje, en el que se refuerzan muy considerablemente las coberturas sanitarias y además incluye la cobertura de gastos de cancelación por valor de 30.000eur. Este seguro tiene un coste adicional de **155€ por persona** que os animamos sinceramente a reservar, debido a que estos viajes se reservan con muchos meses de antelación y las condiciones de cancelación son muy estrictas y severas. Sus coberturas se detallan a continuación en la ficha técnica anexa al presente contrato.

13.- COMUNICACIÓN DE INCIDENCIAS EN LA EJECUCIÓN DEL CONTRATO

El consumidor está obligado a comunicar al organizador todo incumplimiento en la ejecución del contrato, preferentemente en el momento en que ocurra o, en otro caso, a la mayor brevedad posible, de forma escrita o cualquier otro medio fehaciente.

El organizador dispondrá de un plazo de un mes para dar respuesta a la reclamación planteada por el consumidor, plazo que comenzará a computar a partir del día siguiente a la presentación de la reclamación por parte del consumidor.

14.- PRESCRIPCIÓN DE LAS ACCIONES

El plazo de prescripción de los derechos reconocidos en el Real Decreto Legislativo 1/2007, de 16 de noviembre, por el que se aprueba el texto refundido de la Ley General para la Defensa de los Consumidores y Usuarios y otras leyes complementarias y demás disposiciones vigentes, es de dos años, de conformidad con el artículo 164 de dicha Ley.

15.- SITUACIÓN POLÍTICA, DE SEGURIDAD Y SANITARIA DEL PAÍS DE DESTINO POLÍTICA Y SEGURIDAD

Nos remitimos a las recomendaciones oficiales del Ministerio de Asuntos Exteriores del Gobierno español que constan en su página web <http://www.mae.es>

16.- VALIDEZ – VIGENCIA

La vigencia del folleto será desde el día 1 de noviembre de 2025 hasta el día 31 de diciembre de 2026, ambos inclusive. La fecha de edición de las presentes Condiciones es de octubre de 2025.

CONDICIONES PARTICULARES

OBSERVACIONES

WILDERNESS ECO SAFARIS SL, Con título licencia CICL-47-139Mm, entiende que el viajero es consciente del esfuerzo que puede suponer un viaje de estas características, que se realiza por tierra en su mayor parte, por carreteras y caminos en muchas ocasiones en malas condiciones, pudiendo presentarse dificultades y estando expuesto a sufrir contratiempos y adversidades, como pueden ser: escasa variedad alimenticia, climatología, averías y diversas situaciones difíciles y extremas, donde el cansancio y desánimo físico y moral pueden hacerse presentes, tanto durante los tramos de viaje por carretera, caminatas a pie, viajes en canoa, a caballo u otros medios, así como durante el propio desarrollo de la actividad general. Entiende WILDERNESS ECO SAFARIS SL que el viajero está dispuesto a asumirlo como parte del contenido de este viaje de aventura.

WILDERNESS ECO SAFARIS SL, da por entendido que el viajero es consciente de que participa voluntariamente en un viaje a un país o países extranjero(s) de características diferentes a su país de origen, recorriendo y visitando zonas alejadas, remotas, exóticas y/o tropicales con estructura y organización, a todos los niveles, distinta a la que puede estar acostumbrado en su vida habitual y donde existen enfermedades endémicas distintas a las del país de origen del viajero para las que es necesario aplicar tratamientos profilácticos, bajo la responsabilidad del propio viajero. WILDERNESS ECO SAFARIS SL entiende, por tanto, que el viajero es consciente de los riesgos que puede correr, como pueden ser entre otros: fuerzas de la naturaleza, enfermedad, accidente, picaduras venenosas (arácnidos o reptiles), condiciones de vida e higiénicas deficientes, cargas o ataques de animales y en algunas circunstancias, terrorismo, delincuencia y otras agresiones; sabiendo el viajero que es posible que no tenga acceso a una rápida evacuación o asistencia médica adecuada o total.

Es importante que el viajero asuma que en un viaje de grupo y característico de aventura, la buena convivencia, la actitud positiva, buen talante y tolerancia entre los miembros que componen el grupo y ante los contratiempos y dificultades que puedan presentarse, son muy importantes para la buena marcha y éxito del viaje, advirtiendo que estos problemas de convivencia pueden surgir.

WILDERNESS ECO SAFARIS SL entiende que, el viajero es consciente y asume que en este tipo de viaje puedan darse circunstancias que supongan variaciones en los itinerarios, en las actividades, en cualquier momento y lugar por circunstancias que WILDERNESS ECO SAFARIS SL no puede prever, motivadas por las peculiares características del tipo de viaje y sitio en que se desenvuelven.

WILDERNESS ECO SAFARIS SL declina toda responsabilidad ante situaciones en las que la actuación del viajero se califique como irresponsable.

WILDERNESS ECO SAFARIS SL entiende que el viajero acepta voluntariamente todos los posibles riesgos y circunstancias adversas sobre la base de todo lo expuesto anteriormente, eximiéndose WILDERNESS ECO SAFARIS y cualquiera de sus miembros o empleados de toda responsabilidad, a excepción de lo establecido en las leyes, por cualquier hecho o circunstancia que se produzca durante el viaje o expedición por las peculiares características de las zonas por donde se desarrolla ya que pueden ocurrir situaciones que escapan del control de la organización del viaje.

WILDERNESS ECO SAFARIS SL informa que el Ministerio de Asuntos Exteriores español advierte de los peligros de viajar en muchos países del mundo, entre los cuales pueden estar incluidos algunos de los destinos en nuestro programa. Para más información a este respecto acuda a la página web www.mae.es o al teléfono 91 379 9700 / 9600. Dado que las situaciones de cada país pueden sufrir variaciones a lo largo del año, la recomendación del ministerio también puede cambiar en cualquier momento.

WILDERNESS ECO SAFARIS SL da por entendido que el viajero conoce las condiciones generales y particulares del programa viaje expedición y cumple todos los requisitos exigidos para el viaje.

Es necesario presentarse en el aeropuerto de origen como mínimo dos horas y media antes de la hora prevista de salida del vuelo. Los pasajeros deberán reconfirmar con la agencia organizadora, dentro de las 48 horas previas a la salida prevista la fecha, horario y número de vuelo. De no efectuarse esta reconfirmación, la agencia organizadora declina toda responsabilidad en caso de haberse producido alteraciones en el día, hora o vuelo informados con anterioridad. La presentación tardía a la salida cuando se haya realizado la facturación del pasaje, comportará la pérdida de todos los derechos del pasajero para viajar, sin que exista reembolso alguno del importe total del paquete turístico.

En caso de ser denegada su entrada al país por carecer de los requisitos que se exigen, o defecto en el pasaporte, o por no ser portador del mismo, la agencia organizadora declina toda responsabilidad por las consecuencias surgidas por hechos de esta o similar índole, corriendo por cuenta del pasajero cualquier gasto que se origine, aplicándose en estas circunstancias las condiciones establecidas para la anulación o disentimiento voluntario de servicios.

En el supuesto de ser necesario el envío de documentación por servicios de correos o mensajería, la agencia organizadora no contraerá en ningún caso responsabilidades por la pérdida o demora que puedan sufrir el envío de estas documentaciones.

Debido a la permanente variación de los requisitos legales para visitar determinados países, horarios de medios de transporte, tarifas etc., la agencia actúa como mera informadora, siendo responsabilidad de los viajeros reconfirmar la documentación requerida con las diferentes representaciones consulares, autoridades sanitarias, administrativas, transportistas, etc.

La responsabilidad de la agencia organizadora se limita a la Ruta Gorilas en la Niebla con comienzo en Entebbe (Uganda) y final en Kigali (Ruanda).