

Best of Costa Rica DMC

Uruca, Urbanización El Robledal San José Costa Rica Best of Costa Rica BCR Tours S.A. 3101374241

Ruta entre Volcanes y Cultura de Costa Rica | B | 4x4 | 9 Noches/10 Días | Renta de Auto **Class:** Rent a Car | Renta de Vehículo



Ruta entre Volcanes y Cultura de Costa Rica | B | 4x4 | 2026 9 Noches/10 Días

Resumen

Día	Ubicación	Servicio	Incluye
Día 1	San José	Transfer in Aeropuerto Juan Santa María to San José	
		Suzuki Vitara (AT) o similar	Seguro básico
		Conduce hacia Poás	
	Alajuela	Alojamiento en Buena Vista Chic - 1 Noche	Desayuno
Día 2	Poás Volcano	Entrada Parque Nacional Volcán Poás	Entrada
		Conduce hacia el Volcán Arenal	
	Volcán Arenal	Almuerzo Incluido de camino a su próximo destino	
		Alojamiento en Volcano Lodge Hotel & Thermal Experience - 3 Noches	Desayuno
Día 3	Volcán Arenal	Caminata Volcán Arenal	Transporte, guía, entrada y snacks
		Excursión Vida Campesina	Transporte, guía, entrada y almuerzo

<i>Día 4</i>	Río Celeste y Volcán Tenorio	Parque Nacional Volcán Tenorio y Río Celeste	Transporte, guía, entrada, almuerzo y snacks
<i>Día 5</i>	Río Celeste y Volcán Tenorio	Conduce hacia Rincón de la Vieja	
	Rincón de la Vieja Volcano	<i>Alojamiento en Hacienda Guachipelín - 2 Noches</i>	Desayuno
<i>Día 6</i>	Rincón de la Vieja Volcano	Caminata P.N. Rincón de la Vieja Pailas & Catarata Oropéndola	Transporte y entrada
<i>Día 7</i>	Rincón de la Vieja Volcano	Conduce hacia el Golfo de Papagayo, Guanacaste	
	Golfo de Papagayo, Guanacaste	<i>Alojamiento en Tamarindo Diria - 3 Noches</i>	Desayuno
<i>Día 8</i>	Golfo de Papagayo, Guanacaste	Día Libre en el Golfo de Papagayo	Consulte por las actividades opcionales sugeridas
<i>Día 9</i>	Golfo de Papagayo, Guanacaste	Día Libre en el Golfo de Papagayo	Consulte por las actividades opcionales sugeridas
<i>Día 10</i>	San José	Conduce desde el Golfo de Papagayo hacia San José - Devolución del vehículo	

Día a Día

DÍA 1



Traslado hacia Alajuela

El traslado desde el Aeropuerto Internacional Juan Santamaría hacia Alajuela ofrece un recorrido cómodo y eficiente a través de zonas urbanas y tradicionales de la provincia. Este servicio garantiza una llegada puntual y sin contratiempos a su destino.



Suzuki Vitara (AT) o similar

Suzuki Vitara, o similar es un SUV compacto de transmisión estándar, 4WD, son los mejores SUV pequeños de bajo consumo de combustible para condiciones extremas de Costa Rica. El modelo de 4 puertas, tiene un interior espacioso y 3 asientos traseros con cabida para 3 pasajeros y carga para 3 maletas. Disfrute de la sensación turbo de 4 cilindros, suficiente espacio libre dentro del vehículo, cámaras de visión trasera y de la comodidad que este Crossover tiene para ofrecerle.

Es recomendado para 3 pasajeros y 3 maletas.

Traslado hacia Volcán Poás

El traslado hacia Poás ofrece un viaje cómodo y escénico a través de paisajes montañosos y zonas verdes del Valle Central. Poás es reconocido por su imponente volcán y su entorno natural, brindando una llegada tranquila a un destino rodeado de naturaleza.

Buena Vista Chic Hotel

A los huéspedes de Buena Vista Chic Hotel les encanta nuestro fácil acceso desde y hacia el Aeropuerto Internacional Juan Santamaría - a solo 10 kilómetros (6 millas) - a través de nuestro servicio de transporte de cortesía. Una vez en el hotel, se olvidará del aeropuerto y respirará calma y tranquilidad. Ubicado en una plantación de café, en una exuberante colina con vista al centro de San José, nuestro hotel ofrece un santuario apartado con jardines y terrenos magníficamente cuidados.

Esta hermosa habitación con decoración moderna y tropical ofrece vista al jardín o a la piscina, televisión de pantalla plana, ventilador de techo, área de escritorio y armario. También incluye sábanas, almohadas y colchón de primera calidad, así como una máquina de café gourmet de 'Cafe Britt'.

Clase: 3 ★★ ★ Plus

Categoría: Habitación Deluxe Standard

Incluye: Desayuno



DÍA 2

Entrada Parque Nacional Volcán Poás

El Poás es un volcán que está activo y posee uno de los cráteres más grandes del mundo, lo que lo convierte en uno de los destinos turísticos más atractivos del país. Está ubicado en los bosques montañosos de la Cordillera Volcánica Central, por lo que hace gala de magníficos paisajes naturales. Este lugar le permite recorrer sus atractivos por medio de una red de senderos, en un clima frío matizado especialmente por una tenue llovizna que se impone la mayor parte del año. También podrá disfrutar de la variada gastronomía, dignamente representada por frutas, como fresas, y también por algunos derivados de los lácteos.

Incluye: Entrada

Duración estimada: 2 horas

Nivel de dificultad física: Moderado

Qué llevar: Ropa cómoda, zapatos para caminata, repelente, bloqueador solar, suéter, binoculares y sombrero



Traslado hacia Arenal

El traslado hacia Arenal ofrece un viaje cómodo y seguro a través de hermosos paisajes naturales, incluyendo zonas montañosas y áreas verdes, garantizando una llegada placentera a este icónico destino volcánico.

Almuerzo incluido de camino a su próximo destino

Volcano Lodge Hotel & Thermal Experience

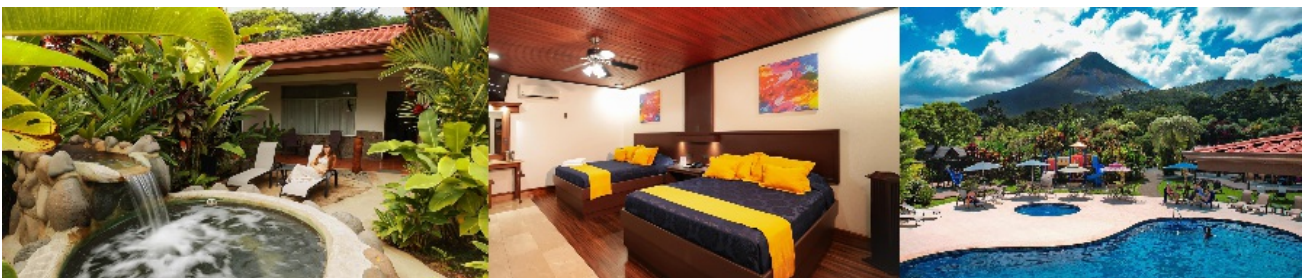
Volcano Lodge es una fantástica opción para los amantes de la naturaleza, exuberantes jardines tropicales, el sonido de las cascadas y las impresionantes vistas del famoso Volcán Arenal de Costa Rica, hacen que los huéspedes se sientan como si hubieran sido transportados a una selva tropical escondida. Durante la estancia, disfrutará de tranquilidad, comodidad y una experiencia única, con su ambiente rústico, limpio y moderno, sus exuberantes jardines botánicos, sus acabados en madera de origen local, sus piedras de río y su comida tradicional costarricense, quienes visiten Volcano Lodge se deleitarán con una auténtica experiencia costarricense. El desayuno está incluido como también el acceso a internet.

Cada habitación Superior en el resort está diseñada pensando en la simplicidad y la relajación, con una cama king o dos camas dobles, una terraza privada con vistas impresionantes y todas las comodidades necesarias para una estancia cómoda.

Clase: 3 ★★★

Categoría: Habitación Superior

Incluye: Desayuno



DÍA 3

Caminata Volcán Arenal

El tour comienza en la Reserva Privada El Silencio, donde se realiza una caminata de 1.5 km por un sendero de piedra volcánica con dificultad moderada hasta un mirador cercano al Volcán Arenal. Durante el recorrido, el guía brinda información sobre la formación y actividad del volcán, así como vistas a la Laguna Verde y Lago Arenal.

El sendero atraviesa zonas de bosque en regeneración y permite observar fauna local como tucanes, pavones, oropéndolas, y ocasionalmente, monos o serpientes. Al finalizar, se ofrece un refrigerio de frutas tropicales antes del regreso a La Fortuna o al hotel.

Incluye: Transporte, guía, entrada, agua y snack

Duración estimada: 2 horas

Nivel de dificultad física: Moderado

Qué llevar: Ropa cómoda, zapatos de senderismo, repelente contra insectos, protector solar, suéter, binoculares y sombrero



Excursión Vida Campesina

Durante el recorrido por la finca orgánica disfrutaremos de una actividad cultural de molienda de caña de azúcar en la troja del trapiche con degustación de tres distintos derivados: jugo de caña, guaro de caña y gajos de caña pelada.

También podrán degustar de las frutas en cosecha de la finca y recibir la clase de tortillas, donde tendrás que demostrar tus dotes para amasar y preparar la tortilla con las palmas de tus manos.

Al finalizar, se deleitarán con un delicioso almuerzo típico orgánico preparado a la leña y estilo buffet.

Incluye: Transporte, guía, entrada y almuerzo

Duración estimada: 2.5 horas

Nivel de dificultad física: Fácil

Qué llevar: Zapatos cerrados, repelente contra insectos, bloqueador solar, sombrero e impermeable



DÍA 4

Parque Nacional Volcán Tenorio y Río Celeste

Desde las entrañas del Volcán Tenorio misteriosas fumarolas transforman la unión de los ríos Buena Vista y Roble en una corriente azulada, dando así vida a uno de los fenómenos más extraordinarios de la naturaleza: "Río Celeste". Dentro de su corriente se encuentran aguas termales (no se permite nadar), recodos de tranquilidad azulada y una catarata de belleza singular, todo rodeado por variada flora y fauna.

Una vez en el Parque Nacional Volcán Tenorio, se iniciará una caminata de aproximadamente 5.5 kilómetros (2.5 a 3 horas aproximadamente), a través del bosque tropical lluvioso. Nuestra primera visita en este parque lleno de ricas y mágicas maravillas naturales será la catarata Río Celeste, una vista esplendorosa y particular por su color. Siguiendo el recorrido por los senderos, se tendrá la oportunidad de ver exuberante vegetación y fauna y continuando la caminata a través del bosque se llegará a Los Teñideros, es aquí donde dos corrientes de agua cristalina se unen y se transforman en una sola del color del cielo.

Al final de la caminata se disfrutará de un delicioso almuerzo típico.

IMPORTANTE: Para este tour se requiere buena condición física.

Incluye: Transporte, guía, entrada, almuerzo, bebidas y snack

Duración estimada: 7.5 horas

Nivel de dificultad física: Moderado

Qué llevar: Ropa ligera, zapatos cómodos, cámara, binoculares, protector solar y repelente de insectos



DÍA 5

Traslado hacia Rincón de la Vieja, Guanacaste

El traslado hacia Rincón de la Vieja, Guanacaste ofrece un viaje cómodo y escénico a través de paisajes rurales y volcánicos del Pacífico Norte. Este destino es reconocido por su parque nacional, actividad geotérmica y riqueza natural, garantizando una llegada placentera a un entorno lleno de naturaleza y aventura.

Hacienda Guachipelín

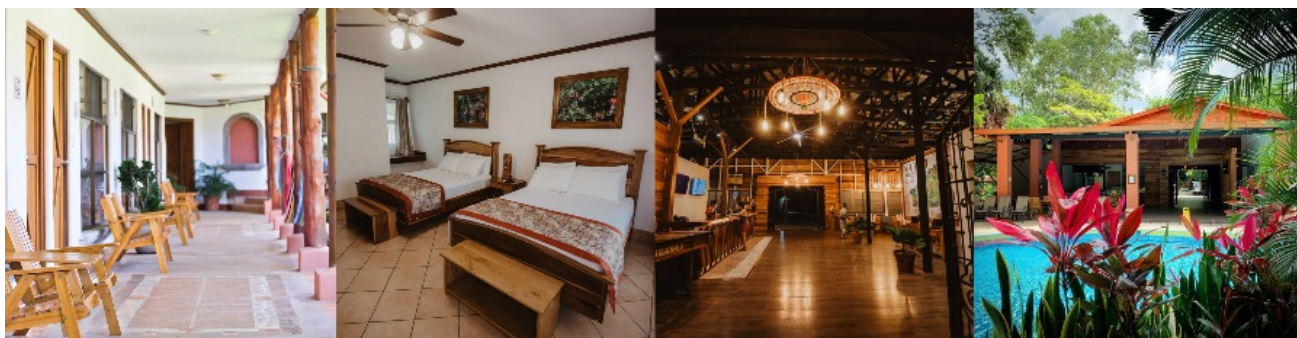
Excepcionalmente situada en el bosque tropical seco, Hotel Hacienda Guachipelin es el lugar ideal para explorar una de las regiones más interesantes por sus volcanes activos en el lugar más feliz- Costa Rica. Ubicado en la soleada provincia de Guanacaste en Costa Rica, junto al Parque Nacional Rincón de la Vieja, el Hotel Hacienda Guachipelin le ofrece cómodas habitaciones para relajarse después de un día de tours de aventura y naturaleza en Costa Rica, desde habitaciones estándar hasta suites, habitaciones superiores y más. Todas nuestras habitaciones incluyen aire acondicionado, conexión Wi-Fi gratuita, baño privado y servicios adicionales.

Las habitaciones superiores están dispuestas en una formación en forma de herradura alrededor de los antiguos y majestuosos árboles de Tempisque y Cedro Amargo de la propiedad. Cada habitación tiene acceso a una terraza cubierta compartida que mira hacia un amplio espacio verde abierto, ideal para observar aves y oportunidades fotográficas. Cada habitación superior cuenta con dos camas dobles o una cama queen-size. Las habitaciones superiores son más espaciaosas y tienen un ambiente más lujoso. Acabados cálidos de madera y arte local reflejan las tradiciones heredadas de Guanacaste que inspiran nuestro modelo de negocio.

Clase: 4 ★★★★★

Categoría: Habitación Superior

Incluye: Desayuno



DÍA 6

Volcán Rincón de la Vieja & Catarata Oropéndola

El sector Las Pailas muestra espectacularmente el poder del Volcán Rincón de la Vieja, el volcán más activo y más grande de Guanacaste, Costa Rica. Fumarolas, géiseres, ollas de barro burbujeante y muchas otras atracciones le brindan una experiencia que no encontrará en ningún otro volcán de Costa Rica. Con nuestro guía naturalista bilingüe, recorra los 3,5 km del sendero circular Las Pailas a través del bosque tropical seco para disfrutar de las mejores vistas del volcán, la actividad volcánica, la increíble naturaleza y los avistamientos de vida salvaje. Podrá ver más de 300 especies de aves y muchos otros animales, como bahías, armadillos, cuatíes, iguanas y monos cariblancos, monos aulladores y monos araña.

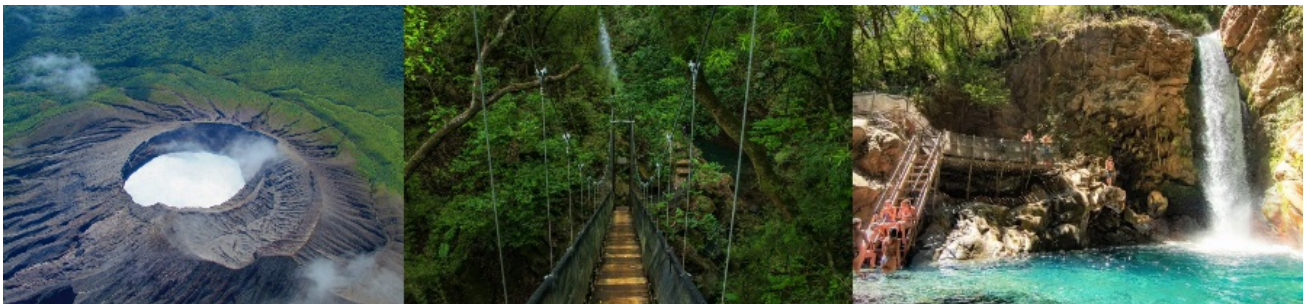
Cuando termine la caminata, prepárese para un refrescante chapuzón en la cascada de La Oropendola. Desde la entrada del parque nacional hay un pequeño paseo por un sendero de terreno variado que lleva hasta el río. También se camina una pequeña distancia por el interior del río hasta llegar a la cascada. La cascada de La Oropendola, con sus impresionantes 25 metros, cae en una burbujeante poza turquesa en el exuberante cañón del río Blanco, creando un increíble oasis tropical.

Incluye: Transporte y entrada

Duración estimada: 3.5 horas

Nivel de dificultad física: Moderado

Qué llevar: Zapatos para caminar, traje de baño, ropa de cambio, toalla, protector solar y sombrero



DÍA 7

Traslado hacia Tamarindo, Guanacaste

El traslado hacia Tamarindo ofrece un viaje cómodo y escénico a través de paisajes tropicales y costeros de Guanacaste. Este destino es reconocido por sus amplias playas, excelentes condiciones para el surf y su ambiente vibrante, garantizando una llegada placentera a una de las zonas más populares del Pacífico Norte.

Tamarindo Diria Beach Resort

Tamarindo Diria Resort está situado en el corazón de la encantadora ciudad de playa de Tamarindo, una de las playas más famosas de Costa Rica. Esta ubicación única le invita a explorar la vibrante vida de la ciudad de playa, mientras que también ofrece pura relajación en los jardines frente al mar o mientras disfruta de la playa de arena blanca, a pocos pasos de su habitación. Las 240 habitaciones están equipadas con impresionantes vistas al océano, TV, minibar, cafetera, acceso a internet y un baño privado. La propiedad consta de tres áreas de piscinas diferentes, cada una con su propio estilo y belleza. Asimismo, dispone de spa, anfiteatro, casino, gimnasio, bar y restaurante.

Clase: 4 ★★★★★

Categoría: Habitación Family Poolview

Incluye: Desayuno



DÍA 8

Día Libre en Playas Tamarindo
Consulte por las actividades opcionales sugeridas

DÍA 9

Día Libre en Playas Tamarindo
Consulte por las actividades opcionales sugeridas

DÍA 10

Traslado hacia San José

El traslado hacia San José ofrece un viaje cómodo y eficiente a través de paisajes urbanos y del Valle Central, garantizando una llegada puntual y sin contratiempos a la capital.

- FIN DE LOS SERVICIOS -

Condiciones de la propuesta:

- Se consideran niños hasta los 10 años.
- Tarifas por persona de acuerdo con el tipo de ocupación y con base a la cantidad de pasajeros indicada.
- Al ser una cotización no hemos realizado reservas ni bloqueos por lo que las tarifas están sujetas a disponibilidad hasta el momento de la confirmación de la reserva.
- Las habitaciones dobles cuentan con una o dos camas y la triple cuenta con un máximo de 2 camas por habitación por lo tanto los pasajeros deben compartir la cama (no garantizamos dos camas en habitaciones dobles).
- Todas las actividades incluidas en este programa están sujetas al mínimo de operación y podría variar según esta, por lo que las mismas se confirmarán al momento de la reserva en firme.
- Salidas diarias todo el año En caso de grupos, para realizar los bloqueos o confirmar la reserva y garantizar los servicios, se requiere un depósito no reembolsable del 10% del pago total.
- El saldo restante deberá abonarse al menos 45 días antes de la fecha de ingreso, o según las condiciones específicas que se indiquen al momento que se envía en la confirmación de la reserva, dichas condiciones se establecerán según políticas de cancelación por parte de nuestros proveedores. En caso de cancelación por causas ajenas al grupo, este depósito podrá utilizarse para futuras reservaciones dentro de un plazo de 1 año.

No incluye:

- Actividades no indicadas en programa
- Alimentación no indicada en programa
- Propinas para botones
- Propinas para camareras
- Seguro todo riesgo para el coche de alquiler
- Cenas obligatorias de Navidad y Fin de Año

Requisitos para el alquiler de un vehículo (en el caso de utilizar traslados, esto debe omitirse):

- Licencia de conducir válida. La licencia extranjera es válida en Costa Rica por 90 días a partir de la fecha de ingreso al país
- Edad mínima del conductor 23 años
- El conductor debe portar licencia de conducir al día del país de origen
- El conductor debe presentar pasaporte vigente
- El conductor debe presentar tarjeta de crédito (AMEX, VISA, MASTER CARD) original y disponible para el depósito de garantía (\$500.00 aproximadamente)

¿Qué traer a Costa Rica?

- Pasaporte con no menos de 6 meses de validez
 - Protector solar y repelente de insectos
 - Camisetas y pantalones cómodos.
 - Calzado: botas de senderismo impermeable y ligero, sandalias de río (sandalias tipo Teva), un par de tenis.
 - Si viaja a Tortuguero durante la temporada de anidación de tortugas (junio-septiembre), traiga pantalones & camisas oscuras y zapatos cerrados.
 - Ropa contra la lluvia: poncho, impermeable y paraguas.
 - Sombrero, visera, gorra y lentes oscuros para protección contra el sol.
 - Botella de agua reutilizable para las caminatas.
 - Cargador de dispositivos electrónicos y adaptador estilo americano.
 - Medicamentos.
 - Mochila pequeña para caminatas.
-
-