

# Best of Costa Rica DMC

Uruca, Urbanización El Robledal San José Costa Rica Best of Costa Rica BCR Tours S.A. 3101374241

Bienestar, Naturaleza & Tesoros de Costa Rica | B | 4x4 14 Noches/ 15 Días | Renta de Carro **Class:** Rent a Car | Renta de Vehículo



## Bienestar, Naturaleza y Tesoros de Costa Rica | B | 4x4 14 Noches/15 Días

### Resumen

Día	Ubicación	Servicio	Incluye
Día 1	San José	Transfer in Aeropuerto Juan Santamaría  <i>Alojamiento en Hilton Garden Inn San José La Sabana - 1 Noche</i>	Desayuno
Día 2	San José	Suzuki Vitara (AT) o similar  Conduce hacia Arenal	Seguro básico
	Volcán Arenal	<i>Alojamiento en Volcano Lodge Hotel &amp; Thermal Experience - 3 Noches</i>	Desayuno
Día 3	Volcán Arenal	Combo 2 en 1: Caminata Sendero 1968 + Cascada + Almuerzo	Transporte, guía, entrada, almuerzo y snacks
Día 4	Volcán Arenal	Día Libre en Volcán Arenal	Consulte por las actividades opcionales sugeridas
Día 5	Volcán Arenal	Conduce hacia Guápiles	
	Parque Nacional Tortuguero	Aninga Lodge 3D/2N Paquete Tortuguero en Habitación Standard	Transporte, guía, entrada, excursiones y pensión completa
Día 6	Parque Nacional Tortuguero	Visite los Canales de Tortuguero	Entrada

Día 7	Guápiles Town	Conduce hacia Puerto Viejo	
	Playa Puerto Viejo	<i>Alojamiento en Namuwoki Lodge - 4 Noches</i>	Desayuno
Día 8	Playa Puerto Viejo	Conduce hacia Centro de Rescate Jaguar	
		Entrada Centro de Rescate Jaguar	Guía incluido - No traslado
		Conduce hacia Puerto Viejo	
Día 9	Playa Puerto Viejo	Caminata Parque Nacional Cahuita	Transporte y almuerzo incluido
Día 10	Playa Puerto Viejo	Día Libre en Puerto Viejo	Consulte por las actividades opcionales sugeridas
Día 11	Playa Puerto Viejo	Conduce hacia Limón - Devolución de auto	
	Limón	Vuelo Doméstico de Limón a San José	
	San José	Vuelo Doméstico de San José a Puerto Jiménez	
	Puerto Jiménez	Traslado de Puerto Jiménez a hotel	
	Golfo Dulce	<i>Alojamiento en El Remanso Lodge - 4 Noches</i>	Pensión completa
Día 12	Puerto Jiménez	Traslado desde el Hotel hasta Puerto Jiménez	
		Excursión Estación la Leona en Parque Nacional Corcovado	Transporte, guía y entrada
	Golfo Dulce	Traslado desde Puerto Jiménez hasta el Hotel	
Día 13	Golfo Dulce	Seleccione su actividad según la lista que ofrece el hotel	Guía y equipo
Día 14	Golfo Dulce	Seleccione su actividad según la lista que ofrece el hotel	Caminata diurna o nocturna, observación de aves, puentes
Día 15	Puerto Jiménez	Traslado de Hotel a Puerto Jiménez	
		Vuelo Doméstico de Puerto Jiménez a San José	

## Día a Día

### DÍA 1

---

#### Transfer in Aeropuerto Juan Santamaría - San José

El traslado desde el Aeropuerto Internacional Juan Santamaría hasta su hotel en San José ofrece un recorrido cómodo y eficiente. Durante el trayecto, los pasajeros podrán disfrutar de vistas urbanas del Valle Central, asegurando una llegada puntual y sin contratiempos a su alojamiento.

#### Hilton Garden Inn San José La Sabana

El Hilton Garden Inn San José La Sabana, está estratégicamente ubicado en el distrito de negocios y entretenimiento de San José, a pocos metros, se encuentran múltiples embajadas, empresas multinacionales, restaurantes y el Estadio Nacional. Desde el hotel, se puede llegar fácilmente al centro de la ciudad, a atracciones turísticas, a centros comerciales y el Aeropuerto Juan Santamaría se encuentra a solo 20 minutos. El desayuno se encuentra incluido, en su restaurante The Garden. También podrá disfrutar de una relajante bebida en su bar; ambos ambientes presentan una maravillosa vista de la ciudad para acompañar su opción gastronómica. El hotel cuenta con acceso a internet.

Relájate en esta elegante habitación de 28 metros cuadrados con dos camas dobles. Equipada con TV de 40 pulgadas, escritorio de trabajo, silla ergonómica, mini-nevera y WiFi gratuito

**Clase:** 4 ★★★★★

**Categoría:** Habitación Standard

**Incluye:** Desayuno



### DÍA 2

---

#### Suzuki Vitara (AT) o similar

Suzuki Vitara, o similar es un SUV compacto de transmisión estándar, 4WD, son los mejores SUV pequeños de bajo consumo de combustible para condiciones extremas de Costa Rica. El modelo de 4 puertas, tiene un interior espacioso y 3 asientos traseros con cabida para 3 pasajeros y carga para 3 maletas. Disfrute de la sensación turbo de 4 cilindros, suficiente espacio libre dentro del vehículo, cámaras de visión trasera y de la comodidad que este Crossover tiene para ofrecerle.

Es recomendado para 3 pasajeros y 3 maletas.

#### Traslado hacia Arenal

El traslado hacia Arenal ofrece un viaje cómodo y seguro a través de hermosos paisajes naturales, incluyendo zonas montañosas y áreas verdes, garantizando una llegada placentera a este icónico destino volcánico.

### **Volcano Lodge Hotel & Thermal Experience**

Volcano Lodge es una fantástica opción para los amantes de la naturaleza, exuberantes jardines tropicales, el sonido de las cascadas y las impresionantes vistas del famoso Volcán Arenal de Costa Rica, hacen que los huéspedes se sientan como si hubieran sido transportados a una selva tropical escondida. Durante la estancia, disfrutará de tranquilidad, comodidad y una experiencia única, con su ambiente rústico, limpio y moderno, sus exuberantes jardines botánicos, sus acabados en madera de origen local, sus piedras de río y su comida tradicional costarricense, quienes visiten Volcano Lodge se deleitarán con una auténtica experiencia costarricense. El desayuno está incluido como también el acceso a internet.

Cada habitación Superior en el resort está diseñada pensando en la simplicidad y la relajación, con una cama king o dos camas dobles, una terraza privada con vistas impresionantes y todas las comodidades necesarias para una estancia cómoda.

**Clase:** 3 ★★★

**Categoría:** Habitación Superior

**Incluye:** Desayuno



## DÍA 3

---

### **Combo 2 in 1: Caminata Sendero 1968 and La Fortuna Waterfall**

Visitaremos la catarata La Fortuna, aquí tendremos una vista de sus 70 m. de altura y una caminata de 500 escalones hasta la base donde una "piscina natural" espera si quieres nadar en el agua dulce del río La Fortuna.

Luego, pasaremos a almorzar a una finca de producción orgánica cerca de La Fortuna.

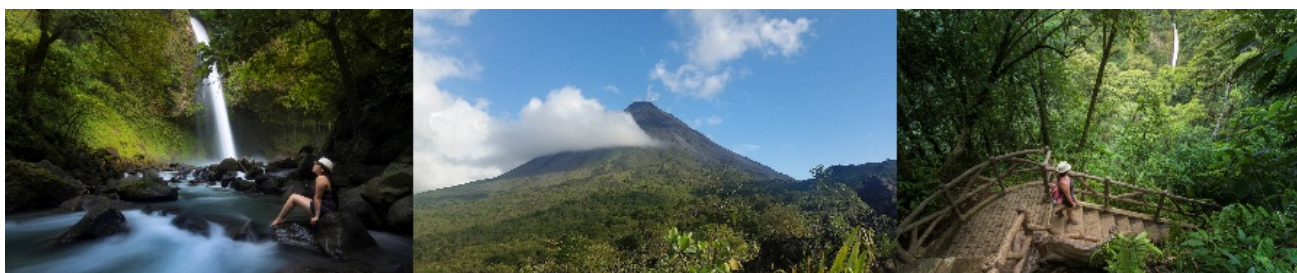
A las 3:00 p.m., continuamos hacia el Parque Arenal 1968, aquí el guía contará sobre la historia natural y geológica del volcán, caminar por un sendero de lava sólida y disfrutar una excelente vista del Lago y Volcán Arenal.

**Incluye:** Transporte, guía, entrada y almuerzo

**Duración estimada:** 6 horas

**Nivel de dificultad:** Moderado

**Qué llevar:** Pantalón largo, zapatos cerrados, bañador, bloqueador solar, toalla, cámara e impermeable



## DÍA 4

---

## Día Libre Arenal Volcano

### Consulte por las actividades opcionales sugeridas

#### DÍA 5

---

#### **Traslado hacia Muelle La Pavona**

Salida por la mañana donde desde su hotel atravesará el Parque Nacional Braulio Carrillo, el cual es el más extenso de la región central, hasta llegar a la zona de Guápiles en donde disfrutará un delicioso desayuno típico. De camino, pasará a través de plantaciones de banano hasta llegar al embarcadero donde abordará su bote. A partir de aquí continuará el recorrido en lancha atravesando ríos y canales durante una hora y media aproximadamente hasta llegar al hotel para la hora del almuerzo.

#### **Aninga Lodge - 3 Días 2 Noches Paquete Tortuguero en Habitación Standard**

Su recogida será en el restaurante donde tomará el desayuno en un transporte compartido para dirigirse a Aninga Lodge, este hotel está estratégicamente situado a sólo 5 minutos del extraordinario Parque Nacional de Tortuguero. Su locación se encuentra rodeada por una red de pintorescos canales. Se debe tomar un medio de transporte terrestre y fluvial para llegar a la zona, el cual se encuentra incluido. Además de ser considerada una de las regiones más exóticas del mundo, con su flora y fauna. Este encantador lodge dispone de 33 cómodos y espaciosos bungalows, los cuales disponen de ventilador, y baño privado. Cuenta con un excelente servicio de restaurante en el cual podrá disfrutar de la alimentación incluida, una piscina, un bar y servicio de spa.

**Clase:** 3 ★★ Plus

**Categoría:** 3D/2N Paquete Tortuguero en Habitación Standard

**Incluye:** Transporte, excursiones, guía y pensión completa.



#### **Visita al Pueblo de Tortuguero**

El Tour por el Pueblo de Tortuguero ofrece una oportunidad auténtica para conocer la vida cotidiana y la cultura local de esta comunidad caribeña. Durante la caminata, los visitantes podrán explorar el encantador pueblo, observar sus coloridas casas, pequeñas tiendas locales y aprender sobre las tradiciones de la zona. Esta visita puede realizarse el mismo día de llegada al hotel o al día siguiente, según la hora de llegada y la logística del itinerario, garantizando una experiencia relajada y bien organizada.

**Incluye:** Guía

**Duración estimada:** 2 horas

**Nivel de dificultad:** Fácil

**Qué llevar:** Ropa ligera y cómoda, calzado adecuado para caminar, protector solar, repelente de insectos, gorra o sombrero, una botella de agua y, opcionalmente, una bolsa impermeable y efectivo para compras locales, así como un paraguas o impermeable.



## DÍA 6

---

### **Visita los Canales de Tortuguero**

Desayuno en el lodge.

Por la mañana, disfrute de un tour en bote por los canales del Parque Nacional Tortuguero, con la entrada al parque incluida. El Parque Nacional Tortuguero es una de las zonas silvestres con mayor biodiversidad biológica, famoso por ser hábitat de siete especies de tortugas y por estar rodeado de bosques tropicales y exuberante flora.

Tiempo libre para disfrutar de las instalaciones del lodge antes del almuerzo.

Cena incluida en el lodge.

**Incluye:** Guía y entrada

**Duración estimada:** 2 horas

**Nivel de dificultad:** Fácil

**Qué llevar:** Ropa ligera y cómoda, calzado cómodo, protector solar, repelente de insectos, gorra o sombrero, una botella de agua y un impermeable o paraguas



## DÍA 7

---

### **Traslado hacia Puerto Viejo**

Después del desayuno, salida en bote a través de los canales para conectar con el transporte terrestre. Al desembarcar en el muelle, se realizará nuevamente una parada en la zona de Guápiles para almorzar. Luego del almuerzo, se dirigirán al Caribe Sur en transporte privado, una región ideal para visitar las diferentes playas que la rodean. Entre los principales atractivos se encuentran los arrecifes de coral de Playa Cahuita, así como sus playas de arena multicolor (negra, amarilla y gris), la vegetación costera y los bosques de mediana altura. No olvide interactuar con los lugareños y conocer un poco sobre sus costumbres y tradiciones. Además, los invitamos a probar el patí o el rice & beans, sabores caribeños que sin duda dejarán un recuerdo inolvidable.

### **Namuwoki Lodge**

El Hotel Namuwoki está situado en Playa Chiquita. La propiedad cuenta con 18 bungalows, con decoración elegante, estilo minimalista moderno, en su interior encontrara un ventilador de techo y baño con ducha, todos sumergidos en plena naturaleza,

rodeados de jardines tropicales. El área común incluye piscina, asientos, hamacas, área de bar con taburetes donde ofrecen bebidas y cocteles por las tardes. Asimismo, dispone de dos zonas de descanso donde podrá disfrutar de un buen café, wifi gratuito y seguir sintiéndose parte de la naturaleza. En el restaurante sirven platos de cocina local e internacional, en el cual podrá disfrutar de su desayuno incluido.

Experimenta la tranquilidad y relajación en nuestros Bungalows Deluxe. Cada bungalow cuenta con un diseño espacioso y una cama tamaño queen, ideal para parejas que buscan una escapada romántica.

Relájate con estilo gracias a comodidades como aire acondicionado, ventilador de techo y una ducha privada con agua caliente. Sal a tu terraza privada, equipada con una cómoda hamaca, y sumérgete en la serena belleza de nuestros jardines tropicales.

**Clase:** 3 ★★ Plus

**Categoría:** Habitación Deluxe 2 Queen

**Incluye:** Desayuno



## DÍA 8

---

### **Traslado hacia Centro de Recate Jaguar**

El traslado al Jaguar Rescue Center lo llevará a través de hermosos paisajes de selva tropical y ofrece la oportunidad de observar fauna local. El centro está dedicado al rescate y rehabilitación de animales, brindando una experiencia enriquecedora sobre la conservación.

### **Entrada Centro de Rescate Jaguar**

El Jaguar Rescue Center, administrado por la Fundación Ceiba Primary Forest, es una organización dedicada al rescate y rehabilitación de animales silvestres con el objetivo de liberarlos y reintroducirlos en áreas protegidas. Solo en el año 2020, por ejemplo, se recibieron 803 animales, de los cuales 363 fueron liberados, 123 permanecieron en rehabilitación y 317 no lograron sobrevivir.

Aproximadamente el 50% de los animales rescatados son mamíferos, y el resto corresponde a aves y reptiles. Durante su visita al Santuario del JRC, podrá conocer diferentes especies de fauna silvestre como monos, perezosos, felinos salvajes, mapaches y reptiles, así como diversas especies de aves. También tendrá la oportunidad de observar muchas de las especies de serpientes venenosas de Costa Rica.

El monto de la donación por su visita será destinado en su totalidad al cuidado y bienestar de los animales rescatados.

**Incluye:** Entrada

**Duración estimada:** 1.5 horas

**Nivel de dificultad:** Fácil

**Qué llevar:** Ropa cómoda, zapatos para caminar, repelente de insectos, protector solar y capa impermeable



## Traslado hacia Puerto Viejo

El traslado desde el Jaguar Rescue Center hasta su hotel es un recorrido cómodo y escénico a través de exuberantes paisajes de selva tropical, con la posibilidad de observar fauna local durante el trayecto. Este viaje relajante ofrece una transición ideal después de la visita al centro, dedicado al rescate, rehabilitación y conservación de especies nativas, permitiéndole llegar a su alojamiento informado e inspirado.

## DÍA 9

---

### Caminata Parque Nacional Cahuita

La caminata con interpretación de sendero, el guía los llevara por diferentes puntos entre Punta Cahuita y el pueblo de Cahuita (3,5 km) observando varios tipos de serpientes (boas, bocaraca, terciopelos, oropel, micas, etc.) Perezoso, monos cara blanca, aulladores, osos hormigueros, armadillos, mapaches, mariposas morphos azules y otras, aves, invertebrados, moluscos de mar y tierra, así como también: plantas medicinales, orquídeas, árboles, helechos, bromelias y vertebrados.

**Incluye:** Transporte, guía, entrada y almuerzo

**Duración estimada:** 4.5 horas

**Nivel de dificultad:** Moderado

**Qué llevar:** Traje de baño, ropa de cambio, toalla, sombrero bloqueador solar, repelente contra insectos, cámara, zapatos para caminar o sandalias cerradas



## DÍA 10

---

**Día Libre en el Caribe Sur**  
**Consulte por las actividades opcionales sugeridas**

## DÍA 11

---

### Traslado hacia Limón - Devolución de auto

Traslado a Limón, ofreciendo un recorrido cómodo a través de los paisajes tropicales de la región Caribe de Costa Rica. Durante el trayecto, podrá disfrutar de la exuberante vegetación y la atmósfera característica de la zona. A su llegada, realizará la devolución del vehículo, garantizando una llegada fluida a su destino.

### ✈ Vuelo Doméstico hacia San José

Vuelo doméstico hacia San José, ofreciendo una conexión rápida y cómoda entre destinos dentro del país. Durante el trayecto aéreo, los pasajeros podrán disfrutar de vistas panorámicas del paisaje costarricense y una llegada eficiente a la capital.

### ✈ Vuelo Doméstico hacia Puerto Jiménez

Vuelo doméstico hacia Puerto Jiménez, ofreciendo una conexión aérea rápida y cómoda hacia la Península de Osa. Durante el trayecto, se pueden apreciar vistas panorámicas de paisajes naturales y una llegada eficiente a este destino rodeado de exuberante naturaleza.

### 🚐 Traslado en bote hacia Golfo Dulce

Traslado hacia el Golfo Dulce, por caminos rodeados de exuberante selva tropical. Este recorrido ofrece una forma escénica y relajada de llegar al destino, permitiendo disfrutar del paisaje natural y la biodiversidad característica de la zona.

### 🏠 El Remanso Lodge

El Remanso Lodge está ubicado en la Península de Osa, cerca del Parque Nacional Corcovado. Este ofrece servicio personalizado y cuenta con 14 habitaciones. Además de las impresionantes vistas del bosque, los huéspedes podrán disfrutar de excelentes comidas. La gran terraza del restaurante está construida sobre un cañón del bosque que permite una impresionante vista. En el área de Mirador del restaurante se encuentra una sala de estar con cómodos sofás para descansar y relajarse. El hotel cuenta con una pequeña piscina, 100% libre de químicos y con un refrescante bar.

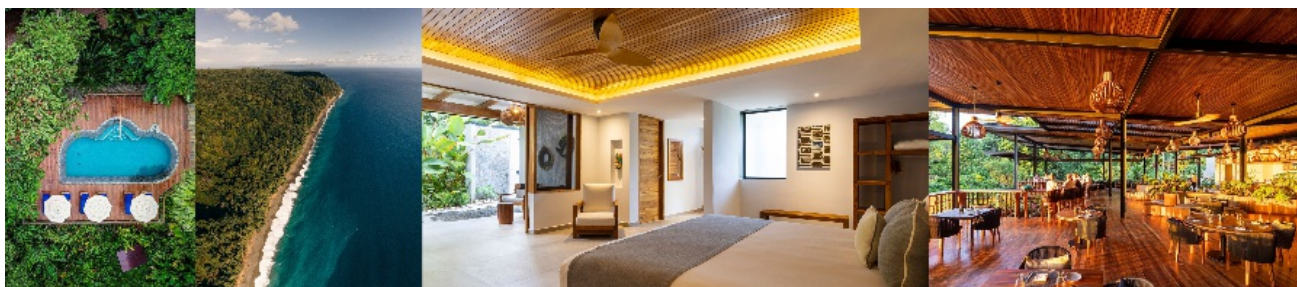
Poniente; albergan la brisa de la selva tropical, un jardín tropical privado y una ducha exterior integrada.

Ubicadas en medio de la piscina de nuestro hotel y jardines exóticos poblados por las plantas endémicas más impresionantes de Costa Rica, nuestras habitaciones Poniente ofrecen vistas al jardín privado. Habitaciones combinadas con duchas con paredes de piedra, baños espaciosos y terrazas cubiertas de forma independiente, con protección de plantas naturales para mayor privacidad. Relájese en los sillones. Cuenta los animales que pasan. Dé unos pocos pasos hasta la piscina y el restaurante del hotel.

**Clase:** 4 ★★★★★

**Categoría:** Habitación Poniente

**Incluye:** Desayuno



## DÍA 12

---

### 🚐 Traslado hacia Puerto Jiménez

Traslado hacia Puerto Jiménez, por caminos rodeados de exuberante naturaleza tropical. El trayecto ofrece vistas escénicas de la costa y una llegada cómoda a este encantador destino del sur del país.

### **Excursión Estación la Leona en Parque Nacional Corcovado**

No importa la época del año, ¡siempre hay algo salvaje que ver! Este recorrido lo lleva a la Estación de Guardaparques La Leona para una caminata de un día completo en el Parque Nacional Corcovado. A lo largo de la caminata cruzará varios ríos, largos tramos de playa y senderos forestales.

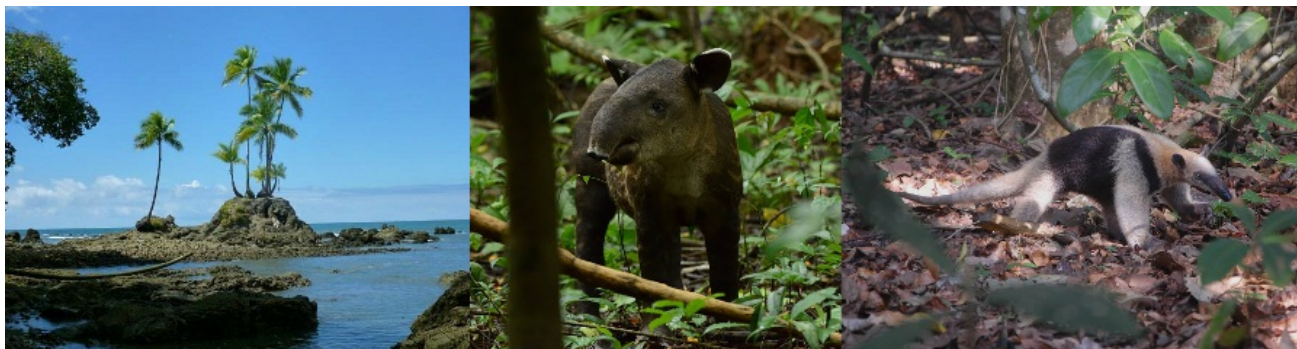
Posee el bosque primario más grande del Pacífico americano, junto con uno de los pocos restos de selva tropical de tamaño considerable en el mundo. Corcovado alberga aproximadamente el 2.5% de la biodiversidad del planeta, con 13 tipos diferentes de ecosistemas, este es el lugar ideal para observar las especies más amenazadas del país, como la danta, la guacamaya roja, los monos ardilla y los pecaríes de labios blancos.

**Incluye:** Transporte, guía, entrada

**Duración estimada:** 7-8 horas

**Nivel de dificultad:** Alta intensidad

**Qué llevar:** Mínimo 3 litros de agua (para las caminatas largas) por persona. Traer tu botella de agua reutilizable, protector solar, repelente de insectos, zapatos para caminar, sandalias, ropa ligera y de fácil secado, Sombrero o gorra, pañuelo, su pasaporte, una copia o una fotografía clara (los guardaparques pueden verificar la documentación al azar a su llegada), Traje de baño, snack para las caminatas largas\* (solo frutos secos, frutos secos, galletas, barritas energéticas o de cereales), cámara, binoculares, anteojos de sol



### **Traslado en bote hacia Golfo Dulce**

Traslado hacia el Golfo Dulce, por caminos rodeados de exuberante selva tropical. Este recorrido ofrece una forma escénica y relajada de llegar al destino, permitiendo disfrutar del paisaje natural y la biodiversidad característica de la zona.

## **DÍA 13**

---

### **Seleccione su actividad según la lista que ofrece el hotel**

Durante su estadía, el hotel ofrece una variedad de actividades para disfrutar plenamente del entorno natural. Los huéspedes pueden participar en una actividad guiada por día, que incluye opciones como observación de aves en tierras bajas, caminatas por el bosque, caminata nocturna, caminata temprana, caminata por el río, caminata corta, observación de aves en jardines y el tour del matapalo. Además, cuando lo deseen y según su disponibilidad, pueden realizar actividades autoguiadas como recorrer los puentes colgantes, el sendero hacia la playa, las pozas de marea y la laguna, así como diferentes senderos dentro de la propiedad.

## **DÍA 14**

---

### **Seleccione su actividad según la lista que ofrece el hotel**

Durante su estadía, el hotel ofrece una variedad de actividades para disfrutar plenamente del entorno natural. Los huéspedes pueden participar en una actividad guiada por día, que incluye opciones como observación de aves en tierras bajas, caminatas por el bosque, caminata nocturna, caminata temprana, caminata por el río, caminata corta, observación de aves en jardines y el tour del matapalo. Además, cuando lo deseen y según su disponibilidad, pueden realizar actividades autoguiadas como recorrer los puentes colgantes, el sendero hacia la playa, las pozas de marea y la laguna, así como diferentes senderos dentro de la propiedad.

## DÍA 15

---

### **Traslado hacia Puerto Jiménez**

Traslado hacia Puerto Jiménez, por caminos rodeados de exuberante naturaleza tropical. El trayecto ofrece vistas escénicas de la costa y una llegada cómoda a este encantador destino del sur del país.

### **Vuelo doméstico San José**

Vuelo doméstico hacia San José, ofreciendo una conexión rápida y cómoda entre destinos dentro del país. Durante el trayecto aéreo, los pasajeros podrán disfrutar de vistas panorámicas del paisaje costarricense y una llegada eficiente a la capital.

### **Traslado hacia el Aeropuerto Juan Santamaría**

Traslado hacia el Aeropuerto Internacional Juan Santamaría, ofreciendo un recorrido cómodo y eficiente para el regreso a su país de origen, garantizando una llegada puntual y sin contratiempos.

## - FIN DE LOS SERVICIOS -

### Condiciones de la propuesta:

- Se consideran niños hasta los 10 años.
- Tarifas por persona de acuerdo con el tipo de ocupación y con base a la cantidad de pasajeros indicada.
- Al ser una cotización no hemos realizado reservas ni bloqueos por lo que las tarifas están sujetas a disponibilidad hasta el momento de la confirmación de la reserva.
- Las habitaciones dobles cuentan con una o dos camas y la triple cuenta con un máximo de 2 camas por habitación por lo tanto los pasajeros deben compartir la cama (no garantizamos dos camas en habitaciones dobles).
- Todas las actividades incluidas en este programa están sujetas al mínimo de operación y podría variar según esta, por lo que las mismas se confirmarían al momento de la reserva en firme.
- Salidas diarias todo el año. En caso de grupos, para realizar los bloqueos o confirmar la reserva y garantizar los servicios, se requiere un depósito no reembolsable del 10% del pago total.
- El saldo restante deberá abonarse al menos 45 días antes de la fecha de ingreso, o según las condiciones específicas que se indiquen al momento que se envía en la confirmación de la reserva, dichas condiciones se establecerán según políticas de cancelación por parte de nuestros proveedores. En caso de cancelación por causas ajenas al grupo, este depósito podrá utilizarse para futuras reservaciones dentro de un plazo de 1 año.

### No incluye:

- Actividades no indicadas en programa
  - Alimentación no indicada en programa
  - Propinas para botones
  - Propinas para camareras
  - Seguro todo riesgo para el coche de alquiler
  - Cenas obligatorias de Navidad y Fin de Año
-

### Requisitos para el alquiler de un vehículo (en el caso de utilizar traslados, esto debe omitirse):

- Licencia de conducir válida. La licencia extranjera es válida en Costa Rica por 90 días a partir de la fecha de ingreso al país
- Edad mínima del conductor 23 años
- El conductor debe portar licencia de conducir al día del país de origen
- El conductor debe presentar pasaporte vigente
- El conductor debe presentar tarjeta de crédito (AMEX, VISA, MASTER CARD) original y disponible para el depósito de garantía (\$500.00 aproximadamente)

### ¿Qué traer a Costa Rica?

- Pasaporte con no menos de 6 meses de validez
  - Protector solar y repelente de insectos
  - Camisetas y pantalones cómodos.
  - Calzado: botas de senderismo impermeable y ligero, sandalias de río (sandalias tipo Teva), un par de tenis.
  - Si viaja a Tortuguero durante la temporada de anidación de tortugas (junio-septiembre), traiga pantalones & camisas oscuras y zapatos cerrados.
  - Ropa contra la lluvia: poncho, impermeable y paraguas.
  - Sombrero, visera, gorra y lentes oscuros para protección contra el sol.
  - Botella de agua reutilizable para las caminatas.
  - Cargador de dispositivos electrónicos y adaptador estilo americano.
  - Medicamentos.
  - Mochila pequeña para caminatas.
- 
-