

Best of Costa Rica DMC

Uruca, Urbanización El Robledal San José Costa Rica Best of Costa Rica BCR Tours S.A. 3101374241

Descubre Costa Rica en Familia | C | 4x4 10 noches / 11 días | Renta de auto **Class:** Rent a Car | Renta de Vehículo



Descubre Costa Rica en Familia | C | 4x4 10 Noches/11 Días

Resumen

Día	Ubicación	Servicio	Incluye
Día 1	San José	Transfer in Aeropuerto Juan Santamaría <i>Alojamiento en Crowne Plaza San José La Sabana - 1 Noche</i>	Desayuno
Día 2	Parque Nacional Tortuguero	<i>Pachira Lodge 3D/2N Paquete Tortuguero en Habitación Standard</i>	Transporte, guía y pensión completa
Día 3	Parque Nacional Tortuguero	Visita los Canales de Tortuguero	Entrada
Día 4	Guápiles Town Volcán Arenal	Suzuki Vitara (AT) o Similar Conduce hacia a Arenal <i>Alojamiento en Casa Luna - 2 Noches</i>	Seguro Desayuno
Día 5	Volcán Arenal	Sendero 1968 Excursión Vida Campesina	Transporte, guía, entrada y merienda Transporte y almuerzo
Día 6	Volcán Arenal Monteverde	Conduce hacia Monteverde <i>Alojamiento en Monteverde Country Lodge - 2 Noches</i> Caminata Nocturna Reserva Biológica Monteverde	Desayuno Transporte, guía y entrada
Día 7	Monteverde	Excursión Tree Tram, Sky Trek, Sky Walk & Vertigo	

Jardín de Mariposas y Centro Natural de
Insectos y Arácnidos

Guía y entrada

Día 8

Monteverde

Conduce hacia Manuel Antonio

Playa Manuel Antonio

Alojamiento en Costa Verde - 3 Noches

Desayuno

Día 9

Playa Manuel Antonio

Parque Nacional Manuel Antonio

Transporte, guía, entrada y
merienda

Día 10

Playa Manuel Antonio

Día Libre en Manuel Antonio

Consulte por las
actividades opcionales
sugeridas

Día 11

San José

Conduce hacia San José

Día a Día

DÍA 1

Transfer in Aeropuerto Juan Santamaría - San José

El traslado desde el Aeropuerto Internacional Juan Santamaría hasta su hotel en San José ofrece un recorrido cómodo y eficiente. Durante el trayecto, los pasajeros podrán disfrutar de vistas urbanas del Valle Central, asegurando una llegada puntual y sin contratiempos a su alojamiento.

Crowne Plaza San José La Sabana

El Hotel Crowne Plaza se encuentra justo al lado del pulmón verde de San José conocido como Parque Metropolitano La Sabana. Cerca encontrará lugares emblemáticos y céntricos a los que podrá llegar fácilmente, así como una gran variedad de opciones gastronómicas. También encontrará a poca distancia Museos, el Estadio Nacional así como centros de negocios y corporativos. Como también la cercanía de supermercados, farmacias y sitios de entretenimiento. El hotel tiene piscina, acceso a internet, casino y también el desayuno se encuentra incluido.

La habitación Estandar es amplia, confortable, equipada con aire acondicionado, televisión por cable, internet inalámbrico, mini bar, caja de seguridad con capacidad para portátiles, plancha y tabla de planchar, secador de cabello y coffee maker.

Clase: 4 ★★★★★

Categoría: Habitación Standard

Incluye: Desayuno



DÍA 2

Traslado hacia Muelle La Pavona

Salida por la mañana con recogida en su hotel en San José, rumbo a la región Caribe. El recorrido atraviesa el Parque Nacional Braulio Carrillo, el área protegida más grande de la región central, ofreciendo impresionantes paisajes de selva tropical. Posteriormente, se llegará a la zona de Guápiles, donde se disfrutará de un desayuno típico costarricense. El viaje continúa entre extensas plantaciones de banano hasta llegar al muelle de Pavona, donde se abordará el bote. Desde allí, el recorrido fluvial por ríos y canales tiene una duración aproximada de una hora y media, hasta llegar al hotel alrededor de la hora del almuerzo.

Pachira Lodge - 3 Días 2 Noches Paquete Tortuguero en Habitación Standard

Su recogida será en el restaurante donde tomará el desayuno en un transporte compartido para dirigirse a Pachira Lodge, este hotel está situado a las cercanías del exuberante Parque Nacional de Tortuguero. Un destino único en el que podrá disfrutar de la maravillosa selva tropical, con sus increíbles ríos, lagos, humedales y fauna local. Se debe tomar un medio de transporte terrestre y fluvial para llegar a la zona, el cual se encuentra incluido. Ofrece 94 confortables habitaciones amplias con ventilador de techo, ventanas con mosquitera y baño privado. En las instalaciones se encuentran amenidades tales como, piscina al aire libre, spa, acceso a internet, bar y restaurante, en el cual podrá probar la gastronomía local por medio de la alimentación que se encuentra incluida en su estancia.

Clase: 3 ★★★

Categoría: 3D/2N Paquete Tortuguero en Habitación Standard

Incluye: Transporte, excursiones, guía y pensión completa



Visita al Pueblo de Tortuguero

El Tour por el Pueblo de Tortuguero ofrece una oportunidad auténtica para conocer la vida cotidiana y la cultura local de esta comunidad caribeña. Durante la caminata, los visitantes podrán explorar el encantador pueblo, observar sus coloridas casas, pequeñas tiendas locales y aprender sobre las tradiciones de la zona. Esta visita puede realizarse el mismo día de llegada al hotel o al día siguiente, según la hora de llegada y la logística del itinerario, garantizando una experiencia relajada y bien organizada.

Incluye: Guía

Duración estimada: 2 horas

Nivel de dificultad: Fácil

Qué llevar: Ropa ligera y cómoda, calzado adecuado para caminar, protector solar, repelente de insectos, gorra o sombrero, una botella de agua y, opcionalmente, una bolsa impermeable y efectivo para compras locales, así como un paraguas o impermeable.



DÍA 3

Visita los Canales de Tortuguero

Desayuno en el lodge.

Por la mañana, disfrute de un tour en bote por los canales del Parque Nacional Tortuguero, con la entrada al parque incluida. El Parque Nacional Tortuguero es una de las zonas silvestres con mayor biodiversidad biológica, famoso por ser hábitat de siete especies de tortugas y por estar rodeado de bosques tropicales y exuberante flora.

Tiempo libre para disfrutar de las instalaciones del lodge antes del almuerzo.

Cena incluida en el lodge.

Incluye: Guía y entrada

Duración estimada: 2 horas

Nivel de dificultad: Fácil

Qué llevar: Ropa ligera y cómoda, calzado cómodo, protector solar, repelente de insectos, gorra o sombrero, una botella de agua y un impermeable o paraguas



DÍA 4

Salida de Pachira Lodge - Conduce hacia Arenal

Después del desayuno, salida en bote a través de los canales para conectar con el transporte terrestre. Al desembarcar en el muelle, el recorrido continúa hacia la región norte del país, realizando una parada en la zona de Guápiles para el almuerzo. Posteriormente, se recogerá el vehículo de alquiler en el restaurante y se continuará el trayecto hacia Arenal.

El recorrido atraviesa paisajes variados que van desde las llanuras caribeñas hasta zonas montañosas y verdes, hasta llegar a Arenal, un destino reconocido por su imponente volcán, aguas termales, exuberante naturaleza y amplia oferta de actividades al aire libre.

Suzuki Vitara (AT) o similar

Suzuki Vitara, o similar es un SUV compacto de transmisión estándar, 4WD, son los mejores SUV pequeños de bajo consumo de combustible para condiciones extremas de Costa Rica. El modelo de 4 puertas, tiene un interior espacioso y 3 asientos traseros con

cabida para 3 pasajeros y carga para 3 maletas. Disfrute de la sensación turbo de 4 cilindros, suficiente espacio libre dentro del vehículo, cámaras de visión trasera y de la comodidad que este Crossover tiene para ofrecerle.

Es recomendado para 3 pasajeros y 3 maletas.

Casa Luna

Hotel Casa Luna, se encuentra frente al majestuoso Volcán Arenal. Ofrece distintas habitaciones con un estilo rústico-colonial. El desayuno está incluido y ofrece una excelente combinación entre la comida costarricense e internacional. Además cuenta con un bar junto al área de piscina con 4 jacuzzis para relajarse. En Luna Spa ofrecen tratamientos relajantes en salas abiertas al bosque, acompañados de auténticos sonidos de la naturaleza con las aves de la región, logrando una experiencia única y una profunda conexión con la naturaleza. Además, cuenta con acceso a internet.

Clase: 3 ★★ Plus

Categoría: Habitación Standard Deluxe Garden View

Incluye: Desayuno



DÍA 5

Sendero 1968

Antes del periodo activo de 1968, el Volcán Arenal estaba cubierto por una exuberante vegetación. Las personas que escalaron hasta la cima narran que en el cráter existían árboles, y pasar la noche, se refugiaban en lugares calentados por pequeñas salidas de vapor.

Disfrute la más extraordinaria de las vistas del Volcán Arenal en una caminata a lo largo de la base y laderas de este gigante en el parque Arenal 1968. Para esta excursión hemos elegido uno de los senderos más extraordinarios y que nos llevará a los flujos de lava de 1968, ríos de roca recuerdo de la primera erupción del siglo XX y también a otras áreas boscosas ahora en proceso de regeneración. Vamos a estar en este sendero por aproximadamente 2 horas y media.

El sendero "Colada 68" le dará la mejor experiencia sobre coladas de lava que pueda encontrar en toda el área del Volcán Arenal, caminar sobre roca volcánica, sentir el poder y la serenidad de la naturaleza, disfrutar de unas vistas increíbles del Lago Arenal y las montañas de Monteverde. Además de un contacto profundo con la flora y la fauna local más una gran oportunidad para la observación de aves y encuentros con animales.

Incluye: Transporte, guía y entrada

Duración estimada: 3.5 horas

Nivel de dificultad: Moderado

Qué llevar: Ropa ligera y cómoda, calzado para caminar, protector solar, repelente de insectos, gorra o sombrero, cámara, binoculares, impermeable. Además, se requiere buena condición física



Excursión Vida Campesina

Durante el recorrido por la finca orgánica disfrutaremos de una actividad cultural de molienda de caña de azúcar en la troja del trapiche con degustación de tres distintos derivados: jugo de caña, guaro de caña y gajos de caña pelada.

También podrán degustar de las frutas en cosecha de la finca y recibir la clase de tortillas, donde tendrás que demostrar tus dotes para amasar y preparar la tortilla con las palmas de tus manos.

Al finalizar, se deleitarán con un delicioso almuerzo típico orgánico preparado a la leña y estilo buffet.

Incluye: Transporte, guía, entrada y almuerzo

Duración estimada: 2.5 horas

Nivel de dificultad física: Fácil

Qué llevar: Zapatos cerrados, repelente contra insectos, bloqueador solar, sombrero e impermeable



DÍA 6

Traslado hacia Monteverde

El traslado hacia Monteverde ofrece un viaje cómodo y seguro a través de paisajes montañosos y rurales, brindando una llegada tranquila a este reconocido destino de bosque nuboso.

Monteverde Country Lodge

Monteverde Country Lodge, busca brindarles a los huéspedes la más enriquecedora experiencia típica en su estadía en Monteverde. Los acabados en madera y los hermosos jardines mantienen a los huéspedes en contacto con la naturaleza. Las agradables habitaciones estilo rústico, incluyen televisor de pantalla plana, cafetera, caja fuerte, acceso a internet y baño privado con ducha caliente. El hotel cuenta con un bar y restaurante, en donde podrá degustar de la gastronomía local.

Clase: 3 ★★★

Categoría: Habitación Clásica

Incluye: Desayuno



Caminata Nocturna Reserva Biológica Monteverde

Establecida en 1972 por una coalición de científicos del Tropical Science Center (TSC) y cuáqueros de la comunidad local para proteger una de las últimas extensiones de bosque nuboso prístino en América Central, la Reserva Biológica del Bosque Nuboso de Monteverde es una organización pionera y progresiva de conservación y modelo de ecoturismo basado en la investigación y educación en biodiversidad.

Explore la reserva del Bosque Nuboso de Monteverde con un par de ojos expertos en una caminata guiada. Exploraremos varios senderos en busca de aves y mamíferos y discutiremos la asombrosa diversidad de plantas.

El recorrido es esencialmente una caminata de historia natural en la que aprenderá sobre la increíble diversidad de flora y fauna y muchas de las relaciones únicas que muchas especies del bosque nuboso tienen entre sí.

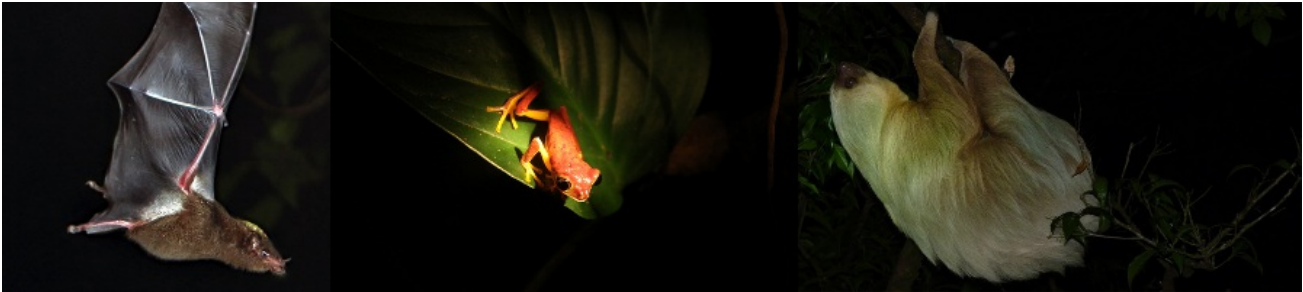
Los guías están equipados con un telescopio, binoculares y varias guías informativas. Asegúrese de traer sus cámaras, ya que puede tomar fotografías.

Incluye: Transporte, entrada y guía

Duración estimada: 2.5 horas

Nivel de dificultad: Fácil

Qué llevar: Zapatos de montaña, pantalones largos, suéter ligero, repelente contra insectos e impermeable



DÍA 7



Excursión Tree Tram, Sky Trek, Sky Walk & Vértigo

Realice una caminata de altura por la Reserva Monteverde y disfrute de sus maravillas gracias a este increíble recorrido, que cuenta con un total de 6 puentes colgantes que sobrepasan el dosel del bosque y que se extienden hasta los 300 metros de longitud. Durante el trayecto podrá observar la riqueza y diversidad de la flora y fauna de la zona con una vista privilegiada desde lo más alto de la montaña. Esta actividad se puede hacer en compañía de guías especializados, que brindarán información relevante sobre la zona más montañosa de Monteverde. Disfrute de una experiencia única en la zona de Monteverde, asciende hasta la División Continental por medio del Sky Tram a una de las montañas más altas e importantes de la zona, en un recorrido total de 800 metros de un punto a otro. El Sky Tram llega a una estación de observación, con miradores en ambos lados, donde se podrá apreciar la Vertiente Norte y el Golfo de Nicoya, a lo lejos el majestuoso Volcán Arenal y la belleza del Lago Arenal. Desde la primera estación de observación, iniciará el Sky Trek, una experiencia única a través de una serie de 7 cables o tirolesas que van desde los 50 hasta los 160 metros de altura, recorriendo un total de 4 km a lo largo y ancho de las montañas más altas de Monteverde. Al final de esta

increíble experiencia cargada de adrenalina y velocidad, lo espera una sorpresa antes de terminar el tour, “El Vértigo”: desde la última plataforma de 25 metros de alto, podrá elegir entre descender bajo la modalidad de “mini bungee” o bien, “descenso controlado”, con una caída de 12 metros de alto.

Incluye: Transporte, entrada y guía

Duración estimada: 5 horas

Nivel de dificultad: Alta intensidad

Qué llevar: Tenis o zapatos para caminata, ropa cómoda, repelente contra insectos, capa y cambio de ropa



Jardín de Mariposas y Centro Natural de Insectos y Arácnidos

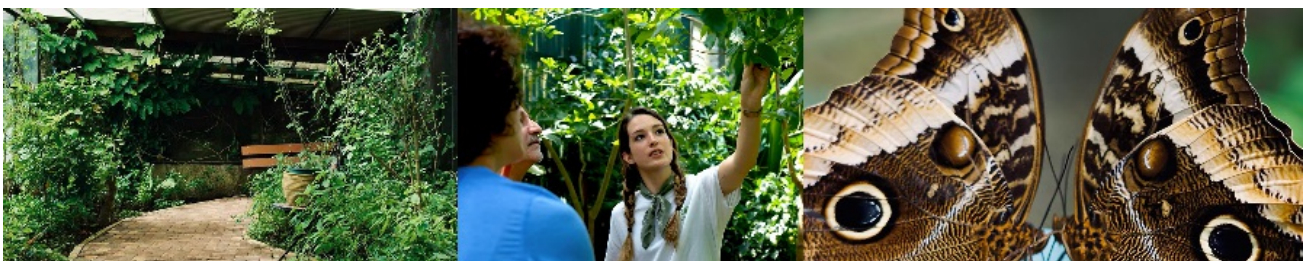
En el Mariposario de Monteverde llevamos más de 30 años enseñando a la gente los insectos y arácnidos de Costa Rica. Nuestra misión es cambiar la percepción que la gente tiene de estas pequeñas e incomprendidas criaturas. Esto puede parecer una tarea de enormes proporciones, pero nuestros insectos y guías turísticos pueden ganarse incluso al visitante más escéptico. Con hasta 30 especies de mariposas en 4 hábitats diferentes, más de 20 especies de insectos y arácnidos vivos en nuestro centro de naturaleza, una colonia activa de hormigas cortadoras de hojas y los mejores guías del sector, ¡tenemos algo para todos los gustos!

Incluye: Transporte y entrada

Duración estimada: 1 hora

Nivel de dificultad: Fácil

Qué llevar: Zapatos cerrados



DÍA 8

Traslado hacia Manuel Antonio

El traslado hacia Manuel Antonio ofrece un viaje cómodo y seguro a través de hermosos paisajes costeros y tropicales, garantizando una llegada puntual y sin contratiempos a este reconocido destino.

Costa Verde

Costa Verde se encuentra en la selva tropical costera, a las cercanías del Parque Nacional Manuel Antonio, con increíbles vistas del Océano Pacífico que le dejarán sin aliento, el hotel es una aventura vacacional, conocido por su servicio de calidad de lujo y un confort extraordinario. Es un oasis en la selva, perfecto para familias, grupos o parejas. Tienen 70 habitaciones, las cuales son amplias y cuentan con aire acondicionado, TV, caja fuerte, nevera, balcones con excelentes vistas, baño privado y acceso a internet. La propiedad se encuentra a tan sólo 300 metros de la playa, cuenta con 3 piscinas, spa y un Restaurante en el cual podrá degustar

un delicioso desayuno incluido.

Las habitaciones Studio en el sector familiar están distribuidas en diferentes áreas del hotel. Estas habitaciones son aptas para que los niños se alojen con sus padres. Las habitaciones están equipadas con aire acondicionado, televisión por cable, Wi-Fi, cajas de seguridad, secadores de pelo, refrigeradores, cafeteras, cocinetas con microondas, muebles balineses de madera y amplios balcones privados.

Clase: 3 ★★★

Categoría: Habitación Efficiency

Incluye: Desayuno



DÍA 9



Parque Nacional Manuel Antonio

¡Ven y disfruta de este tesoro nacional!

El ritmo de esta aventura está determinado por el consenso de las habilidades e intereses de su grupo. Hay una gran cantidad de vida silvestre que querrá detenerse para observar y aprender todo sobre su hábitat natural. Observa dos especies de perezosos, tres especies de monos que viajan a través del dosel de los árboles, mientras osos hormigueros nocturnos y varios tipos de serpientes no venenosas descansan en la selva tropical. Escucha las canciones de los diferentes pájaros mientras se deslizan por encima de tu grupo, buscando curiosamente la aventura.

Vamos a disfrutar de alguna fruta fresca y refresco natural, mientras nos detenemos para disfrutar de la idílica belleza de Playa Manuel Antonio, con sus blancas arenas y verde bosque tratando de llegar a la espuma de las olas que le dan forma a este Parque Nacional.

Conozca la historia de la cultura Quepos, el pasado de Costa Rica con respecto a esta increíblemente bella área de Manuel Antonio. Disfrute de la experiencia única e inequívoca, dejando una nueva perspectiva sobre la naturaleza.

Incluye: Transporte, guía, entrada y almuerzo

Duración estimada: 4 horas

Nivel de dificultad física: Fácil

Qué llevar: Botella de agua, cámara, protector solar, repelente de insectos, traje de baño y toalla



DÍA 10

Día Libre en Manuel Antonio
Consulte por las actividades opcionales sugeridas

DÍA 11

 **Traslado hacia San José**

El traslado desde su hotel hacia el Aeropuerto Internacional Juan Santamaría, ofrece un recorrido cómodo y eficiente, garantizando una llegada puntual y sin contratiempos para su salida del país.

- FIN DE LOS SERVICIOS -

Condiciones de la propuesta:

- Se consideran niños hasta los 10 años.
- Tarifas por persona de acuerdo con el tipo de ocupación y con base a la cantidad de pasajeros indicada.
- Al ser una cotización no hemos realizado reservas ni bloqueos por lo que las tarifas están sujetas a disponibilidad hasta el momento de la confirmación de la reserva.
- Las habitaciones dobles cuentan con una o dos camas y la triple cuenta con un máximo de 2 camas por habitación por lo tanto los pasajeros deben compartir la cama (no garantizamos dos camas en habitaciones dobles).
- Todas las actividades incluidas en este programa están sujetas al mínimo de operación y podría variar según esta, por lo que las mismas se confirmarían al momento de la reserva en firme.
- Salidas diarias todo el año. En caso de grupos, para realizar los bloqueos o confirmar la reserva y garantizar los servicios, se requiere un depósito no reembolsable del 10% del pago total.
- El saldo restante deberá abonarse al menos 45 días antes de la fecha de ingreso, o según las condiciones específicas que se indiquen al momento que se envía en la confirmación de la reserva, dichas condiciones se establecerán según políticas de cancelación por parte de nuestros proveedores. En caso de cancelación por causas ajenas al grupo, este depósito podrá utilizarse para futuras reservaciones dentro de un plazo de 1 año.

No incluye:

- Actividades no indicadas en programa
- Alimentación no indicada en programa
- Propinas para botones
- Propinas para camareras
- Seguro todo riesgo para el coche de alquiler
- Cenas obligatorias de Navidad y Fin de Año

Requisitos para el alquiler de un vehículo (en el caso de utilizar traslados, esto debe omitirse):

- Licencia de conducir válida. La licencia extranjera es válida en Costa Rica por 90 días a partir de la fecha de ingreso al país
- Edad mínima del conductor 23 años
- El conductor debe portar licencia de conducir al día del país de origen
- El conductor debe presentar pasaporte vigente
- El conductor debe presentar tarjeta de crédito (AMEX, VISA, MASTER CARD) original y disponible para el depósito de garantía (\$500.00 aproximadamente)

¿Qué traer a Costa Rica?

- Pasaporte con no menos de 6 meses de validez
 - Protector solar y repelente de insectos
 - Camisetas y pantalones cómodos.
 - Calzado: botas de senderismo impermeable y ligero, sandalias de río (sandalias tipo Teva), un par de tenis.
 - Si viaja a Tortuguero durante la temporada de anidación de tortugas (junio-septiembre), traiga pantalones & camisas oscuras y zapatos cerrados.
 - Ropa contra la lluvia: poncho, impermeable y paraguas.
 - Sombrero, visera, gorra y lentes oscuros para protección contra el sol.
 - Botella de agua reutilizable para las caminatas.
 - Cargador de dispositivos electrónicos y adaptador estilo americano.
 - Medicamentos.
 - Mochila pequeña para caminatas.
-
-