

# Best of Costa Rica DMC

Uruca, Urbanización El Robledal San José Costa Rica Best of Costa Rica BCR Tours S.A. 3101374241

Descubre Costa Rica en Familia | B | 4x4 10 noches / 11 días | Renta de autos **Class:** Rent a Car | Renta de Vehículo



## Descubre Costa Rica en Familia | B | 4x4 10 Noches/11 Días

### Resumen

Día	Ubicación	Servicio	Incluye
Día 1	San José	Transfer in Aeropuerto Juan Santamaría  <i>Alojamiento en Hilton Garden Inn San José La Sabana - 1 Noche</i>	Desayuno
Día 2	Parque Nacional Tortuguero	<i>Aninga Lodge 3D/2N Paquete Tortuguero en Habitación Standard</i>	Transporte, guía y pensión completa
Día 3	Parque Nacional Tortuguero	Visita los Canales de Tortuguero	Entrada
Día 4	Guápiles Town  Volcán Arenal	Suzuki Vitara (AT) o Similar  Conduce hacia a Arenal  <i>Alojamiento en Volcano Lodge Hotek &amp; Thermal Experience - 2 Noches</i>	Seguro  Desayuno
Día 5	Volcán Arenal	Sendero 1968  Excursión Vida Campesina	Transporte, guía, entrada y merienda  Transporte y almuerzo
Día 6	Volcán Arenal  Monteverde	Conduce hacia Monteverde  <i>Alojamiento en El Establo Mountain Hotel &amp; Private Reserve - 2 Noches</i>  Caminata Nocturna Reserva Biológica Monteverde	Desayuno  Transporte, guía y entrada
Día 7	Monteverde	Excursión Tree Tram, Sky Trek, Sky Walk & Vertigo	

		Jardín de Mariposas y Centro Natural de Insectos y Arácnidos	Guía y entrada
Día 8	Monteverde	Conduce hacia Manuel Antonio	
	Playa Manuel Antonio	<i>Alojamiento en Costa Verde - 3 Noches</i>	Desayuno
Día 9	Playa Manuel Antonio	Parque Nacional Manuel Antonio	Transporte, guía, entrada y merienda
Día 10	Playa Manuel Antonio	Día Libre en Manuel Antonio	Consulte por las actividades opcionales sugeridas
Día 11	San José	Conduce hacia San José	

### Día a Día

#### DÍA 1

##### Transfer in Aeropuerto Juan Santamaría - San José

El traslado desde el Aeropuerto Internacional Juan Santamaría hasta su hotel en San José ofrece un recorrido cómodo y eficiente. Durante el trayecto, los pasajeros podrán disfrutar de vistas urbanas del Valle Central, asegurando una llegada puntual y sin contratiempos a su alojamiento.

##### Hilton Garden Inn San José La Sabana

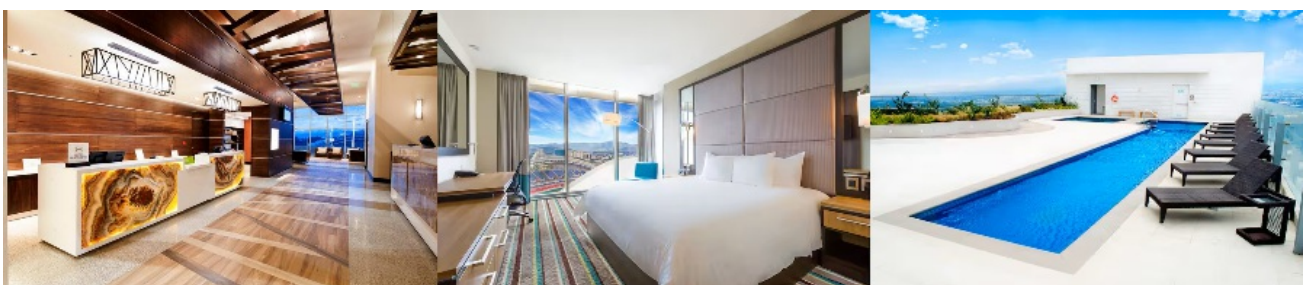
El Hilton Garden Inn San José La Sabana, está estratégicamente ubicado en el distrito de negocios y entretenimiento de San José, a pocos metros, se encuentran múltiples embajadas, empresas multinacionales, restaurantes y el Estadio Nacional. Desde el hotel, se puede llegar fácilmente al centro de la ciudad, a atracciones turísticas, a centros comerciales y el Aeropuerto Juan Santamaría se encuentra a solo 20 minutos. El desayuno se encuentra incluido, en su restaurante The Garden. También podrá disfrutar de una relajante bebida en su bar; ambos ambientes presentan una maravillosa vista de la ciudad para acompañar su opción gastronómica. El hotel cuenta con acceso a internet.

Relájate en esta elegante habitación de 28 metros cuadrados con dos camas dobles. Equipada con TV de 40 pulgadas, escritorio de trabajo, silla ergonómica, mini-nevera y WiFi gratuito

**Clase:** 4 ★★★★★

**Categoría:** Habitación Standard

**Incluye:** Desayuno



## DÍA 2

---

### **Traslado hacia Muelle La Pavona**

Salida por la mañana con recogida en su hotel en San José, rumbo a la región Caribe. El recorrido atraviesa el Parque Nacional Braulio Carrillo, el área protegida más grande de la región central, ofreciendo impresionantes paisajes de selva tropical. Posteriormente, se llegará a la zona de Guápiles, donde se disfrutará de un desayuno típico costarricense. El viaje continúa entre extensas plantaciones de banano hasta llegar al muelle de Pavona, donde se abordará el bote. Desde allí, el recorrido fluvial por ríos y canales tiene una duración aproximada de una hora y media, hasta llegar al hotel alrededor de la hora del almuerzo.

### **Aninga Lodge - 3 Días 2 Noches Paquete Tortuguero en Habitación Standard**

Su recogida será en el restaurante donde tomará el desayuno en un transporte compartido para dirigirse a Aninga Lodge, este hotel está estratégicamente situado a sólo 5 minutos del extraordinario Parque Nacional de Tortuguero. Su locación se encuentra rodeada por una red de pintorescos canales. Se debe tomar un medio de transporte terrestre y fluvial para llegar a la zona, el cual se encuentra incluido. Además de ser considerada una de las regiones más exóticas del mundo, con su flora y fauna. Este encantador lodge dispone de 33 cómodos y espaciosos bungalows, los cuales disponen de ventilador, y baño privado. Cuenta con un excelente servicio de restaurante en el cual podrá disfrutar de la alimentación incluida, una piscina, un bar y servicio de spa.

**Clase:** 3 ★★★ Plus

**Categoría:** 3D/2N Paquete Tortuguero en Habitación Standard

**Incluye:** Transporte, excursiones, guía y pensión completa



### **Visita al Pueblo de Tortuguero**

El Tour por el Pueblo de Tortuguero ofrece una oportunidad auténtica para conocer la vida cotidiana y la cultura local de esta comunidad caribeña. Durante la caminata, los visitantes podrán explorar el encantador pueblo, observar sus coloridas casas, pequeñas tiendas locales y aprender sobre las tradiciones de la zona. Esta visita puede realizarse el mismo día de llegada al hotel o al día siguiente, según la hora de llegada y la logística del itinerario, garantizando una experiencia relajada y bien organizada.

**Incluye:** Guía

**Duración estimada:** 2 horas

**Nivel de dificultad:** Fácil

**Qué llevar:** Ropa ligera y cómoda, calzado adecuado para caminar, protector solar, repelente de insectos, gorra o sombrero, una botella de agua y, opcionalmente, una bolsa impermeable y efectivo para compras locales, así como un paraguas o impermeable.



## DÍA 3

---

### **Visita los Canales de Tortuguero**

Desayuno en el lodge.

Por la mañana, disfrute de un tour en bote por los canales del Parque Nacional Tortuguero, con la entrada al parque incluida. El Parque Nacional Tortuguero es una de las zonas silvestres con mayor biodiversidad biológica, famoso por ser hábitat de siete especies de tortugas y por estar rodeado de bosques tropicales y exuberante flora.

Tiempo libre para disfrutar de las instalaciones del lodge antes del almuerzo.

Cena incluida en el lodge.

**Incluye:** Guía y entrada

**Duración estimada:** 2 horas

**Nivel de dificultad:** Fácil

**Qué llevar:** Ropa ligera y cómoda, calzado cómodo, protector solar, repelente de insectos, gorra o sombrero, una botella de agua y un impermeable o paraguas



## DÍA 4

---

### **Salida de Manatus Hotel - Conduce hacia Arenal**

Después del desayuno, salida en bote a través de los canales para conectar con el transporte terrestre. Al desembarcar en el muelle, el recorrido continúa hacia la región norte del país, realizando una parada en la zona de Guápiles para el almuerzo. Posteriormente, se recogerá el vehículo de alquiler en el restaurante y se continuará el trayecto hacia Arenal.

El recorrido atraviesa paisajes variados que van desde las llanuras caribeñas hasta zonas montañosas y verdes, hasta llegar a Arenal, un destino reconocido por su imponente volcán, aguas termales, exuberante naturaleza y amplia oferta de actividades al aire libre.

### **Suzuki Vitara (AT) o similar**

Suzuki Vitara, o similar es un SUV compacto de transmisión estándar, 4WD, son los mejores SUV pequeños de bajo consumo de combustible para condiciones extremas de Costa Rica. El modelo de 4 puertas, tiene un interior espacioso y 3 asientos traseros con

cabida para 3 pasajeros y carga para 3 maletas. Disfrute de la sensación turbo de 4 cilindros, suficiente espacio libre dentro del vehículo, cámaras de visión trasera y de la comodidad que este Crossover tiene para ofrecerle.

Es recomendado para 3 pasajeros y 3 maletas.

## **Volcano Lodge Hotel & Thermal Experience**

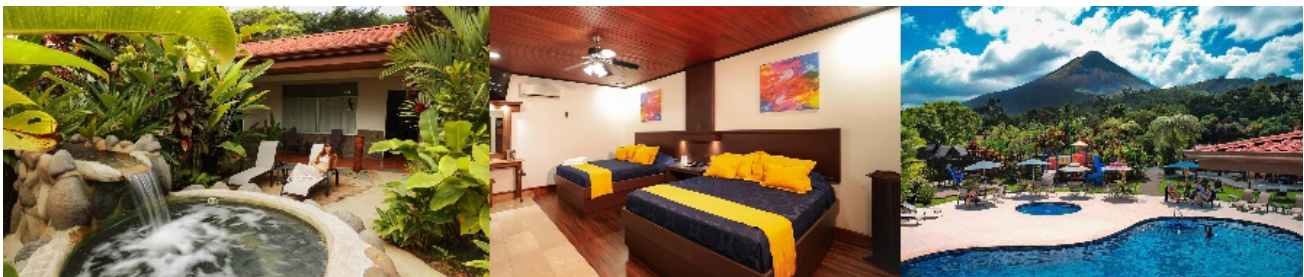
Volcano Lodge es una fantástica opción para los amantes de la naturaleza, exuberantes jardines tropicales, el sonido de las cascadas y las impresionantes vistas del famoso Volcán Arenal de Costa Rica, hacen que los huéspedes se sientan como si hubieran sido transportados a una selva tropical escondida. Durante la estancia, disfrutará de tranquilidad, comodidad y una experiencia única, con su ambiente rústico, limpio y moderno, sus exuberantes jardines botánicos, sus acabados en madera de origen local, sus piedras de río y su comida tradicional costarricense, quienes visiten Volcano Lodge se deleitarán con una auténtica experiencia costarricense. El desayuno está incluido como también el acceso a internet.

Cada habitación Superior en el resort está diseñada pensando en la simplicidad y la relajación, con una cama king o dos camas dobles, una terraza privada con vistas impresionantes y todas las comodidades necesarias para una estancia cómoda.

**Clase:** 3 ★★★

**Categoría:** Habitación Superior

**Incluye:** Desayuno



## **DÍA 5**

---

### **Sendero 1968**

Antes del periodo activo de 1968, el Volcán Arenal estaba cubierto por una exuberante vegetación. Las personas que escalaron hasta la cima narran que en el cráter existían árboles, y pasar la noche, se refugiaban en lugares calentados por pequeñas salidas de vapor.

Disfrute la más extraordinaria de las vistas del Volcán Arenal en una caminata a lo largo de la base y laderas de este gigante en el parque Arenal 1968. Para esta excursión hemos elegido uno de los senderos más extraordinarios y que nos llevará a los flujos de lava de 1968, ríos de roca recuerdo de la primera erupción del siglo XX y también a otras áreas boscosas ahora en proceso de regeneración. Vamos a estar en este sendero por aproximadamente 2 horas y media.

El sendero "Colada 68" le dará la mejor experiencia sobre coladas de lava que pueda encontrar en toda el área del Volcán Arenal, caminar sobre roca volcánica, sentir el poder y la serenidad de la naturaleza, disfrutar de unas vistas increíbles del Lago Arenal y las montañas de Monteverde. Además de un contacto profundo con la flora y la fauna local más una gran oportunidad para la observación de aves y encuentros con animales.

**Incluye:** Transporte, guía y entrada

**Duración estimada:** 3.5 horas

**Nivel de dificultad:** Moderado

**Qué llevar:** Ropa ligera y cómoda, calzado para caminar, protector solar, repelente de insectos, gorra o sombrero, cámara, binoculares, impermeable. Además, se requiere buena condición física



## Excursión Vida Campesina

Durante el recorrido por la finca orgánica disfrutaremos de una actividad cultural de molienda de caña de azúcar en la troja del trapiche con degustación de tres distintos derivados: jugo de caña, guaro de caña y gajos de caña pelada.

También podrán degustar de las frutas en cosecha de la finca y recibir la clase de tortillas, donde tendrás que demostrar tus dotes para amasar y preparar la tortilla con las palmas de tus manos.

Al finalizar, se deleitarán con un delicioso almuerzo típico orgánico preparado a la leña y estilo buffet.

**Incluye:** Transporte, guía, entrada y almuerzo

**Duración estimada:** 2.5 horas

**Nivel de dificultad física:** Fácil

**Qué llevar:** Zapatos cerrados, repelente contra insectos, bloqueador solar, sombrero e impermeable



## DÍA 6

---

### Traslado hacia Monteverde

El traslado hacia Monteverde ofrece un viaje cómodo y seguro a través de paisajes montañosos y rurales, brindando una llegada tranquila a este reconocido destino de bosque nuboso.

### El Establo Mountain Hotel & Private Reserve

Hotel El Establo está ubicado en Monteverde, en el corazón del Bosque Nuboso. Además de apreciar la cultura y la naturaleza, también podrá relajarse en el Spa, aportando beneficios a la salud y su bienestar. Es además un lugar geográfico, en donde podrá explorar en los senderos de la propiedad, en donde experimentará una conexión natural disfrutando de la naturaleza de muchas maneras diferentes y únicas. El hotel cuenta con piscina y acceso a internet.

**Clase:** 4 ★★★★★

**Categoría:** Habitación Junior Suite

**Incluye:** Desayuno



## Caminata Nocturna Reserva Biológica Monteverde

Establecida en 1972 por una coalición de científicos del Tropical Science Center (TSC) y cuáqueros de la comunidad local para proteger una de las últimas extensiones de bosque nuboso prístino en América Central, la Reserva Biológica del Bosque Nuboso de Monteverde es una organización pionera y progresiva de conservación y modelo de ecoturismo basado en la investigación y educación en biodiversidad.

Explore la reserva del Bosque Nuboso de Monteverde con un par de ojos expertos en una caminata guiada. Exploraremos varios senderos en busca de aves y mamíferos y discutiremos la asombrosa diversidad de plantas.

El recorrido es esencialmente una caminata de historia natural en la que aprenderá sobre la increíble diversidad de flora y fauna y muchas de las relaciones únicas que muchas especies del bosque nuboso tienen entre sí.

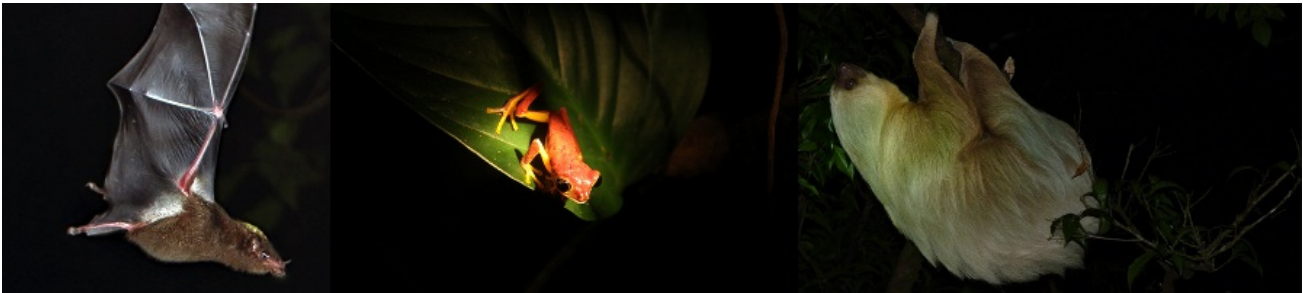
Los guías están equipados con un telescopio, binoculares y varias guías informativas. Asegúrese de traer sus cámaras, ya que puede tomar fotografías.

**Incluye:** Transporte, entrada y guía

**Duración estimada:** 2.5 horas

**Nivel de dificultad:** Fácil

**Qué llevar:** Zapatos de montaña, pantalones largos, suéter ligero, repelente contra insectos e impermeable



## DÍA 7

---

## Excursión Tree Tram, Sky Trek, Sky Walk & Vértigo

Realice una caminata de altura por la Reserva Monteverde y disfrute de sus maravillas gracias a este increíble recorrido, que cuenta con un total de 6 puentes colgantes que sobrepasan el dosel del bosque y que se extienden hasta los 300 metros de longitud. Durante el trayecto podrá observar la riqueza y diversidad de la flora y fauna de la zona con una vista privilegiada desde lo más alto de la montaña. Esta actividad se puede hacer en compañía de guías especializados, que brindarán información relevante sobre la zona más montañosa de Monteverde. Disfrute de una experiencia única en la zona de Monteverde, asciende hasta la División Continental por medio del Sky Tram a una de las montañas más altas e importantes de la zona, en un recorrido total de 800 metros de un punto a otro. El Sky Tram llega a una estación de observación, con miradores en ambos lados, donde se podrá apreciar la Vertiente Norte y el Golfo de Nicoya, a lo lejos el majestuoso Volcán Arenal y la belleza del Lago Arenal. Desde la primera estación de observación, iniciará el Sky Trek, una experiencia única a través de una serie de 7 cables o tirolesas que van desde los 50 hasta los 160 metros de altura, recorriendo un total de 4 km a lo largo y ancho de las montañas más altas de Monteverde. Al final de esta

increíble experiencia cargada de adrenalina y velocidad, lo espera una sorpresa antes de terminar el tour, “El Vértigo”: desde la última plataforma de 25 metros de alto, podrá elegir entre descender bajo la modalidad de “mini bungee” o bien, “descenso controlado”, con una caída de 12 metros de alto.

**Incluye:** Transporte, entrada y guía

**Duración estimada:** 5 horas

**Nivel de dificultad:** Alta intensidad

**Qué llevar:** Tenis o zapatos para caminata, ropa cómoda, repelente contra insectos, capa y cambio de ropa



## Jardín de Mariposas y Centro Natural de Insectos y Arácnidos

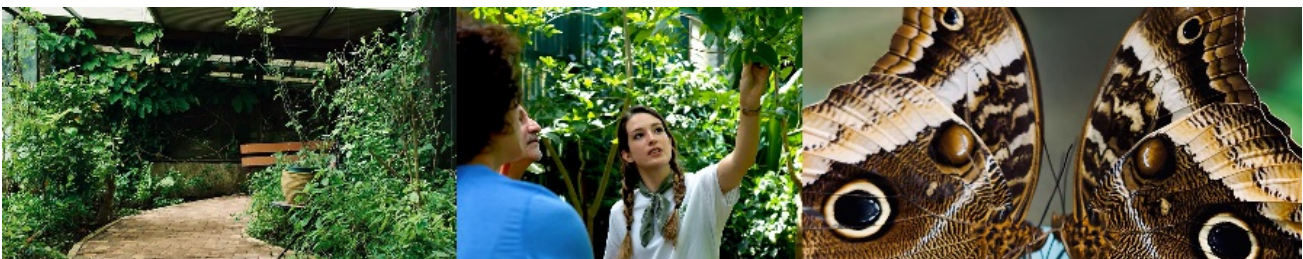
En el Mariposario de Monteverde llevamos más de 30 años enseñando a la gente los insectos y arácnidos de Costa Rica. Nuestra misión es cambiar la percepción que la gente tiene de estas pequeñas e incomprendidas criaturas. Esto puede parecer una tarea de enormes proporciones, pero nuestros insectos y guías turísticos pueden ganarse incluso al visitante más escéptico. Con hasta 30 especies de mariposas en 4 hábitats diferentes, más de 20 especies de insectos y arácnidos vivos en nuestro centro de naturaleza, una colonia activa de hormigas cortadoras de hojas y los mejores guías del sector, ¡tenemos algo para todos los gustos!

**Incluye:** Transporte y entrada

**Duración estimada:** 1 hora

**Nivel de dificultad:** Fácil

**Qué llevar:** Zapatos cerrados



## DÍA 8

---



## Traslado hacia Manuel Antonio

El traslado hacia Manuel Antonio ofrece un viaje cómodo y seguro a través de hermosos paisajes costeros y tropicales, garantizando una llegada puntual y sin contratiempos a este reconocido destino.



## Costa Verde

Costa Verde se encuentra en la selva tropical costera, a las cercanías del Parque Nacional Manuel Antonio, con increíbles vistas del Océano Pacífico que le dejarán sin aliento, el hotel es una aventura vacacional, conocido por su servicio de calidad de lujo y un confort extraordinario. Es un oasis en la selva, perfecto para familias, grupos o parejas. Tienen 70 habitaciones, las cuales son amplias y cuentan con aire acondicionado, TV, caja fuerte, nevera, balcones con excelentes vistas, baño privado y acceso a internet. La propiedad se encuentra a tan sólo 300 metros de la playa, cuenta con 3 piscinas, spa y un Restaurante en el cual podrá degustar

un delicioso desayuno incluido.

Las habitaciones Studio en el sector familiar están distribuidas en diferentes áreas del hotel. Estas habitaciones son aptas para que los niños se alojen con sus padres. Las habitaciones están equipadas con aire acondicionado, televisión por cable, Wi-Fi, cajas de seguridad, secadores de pelo, refrigeradores, cafeteras, cocinetas con microondas, muebles balineses de madera y amplios balcones privados.

**Clase:** 3 ★★★

**Categoría:** Habitación Studio / Special Studio

**Incluye:** Desayuno



## DÍA 9



### Parque Nacional Manuel Antonio

¡Ven y disfruta de este tesoro nacional!

El ritmo de esta aventura está determinado por el consenso de las habilidades e intereses de su grupo. Hay una gran cantidad de vida silvestre que querrá detenerse para observar y aprender todo sobre su hábitat natural. Observa dos especies de perezosos, tres especies de monos que viajan a través del dosel de los árboles, mientras osos hormigueros nocturnos y varios tipos de serpientes no venenosas descansan en la selva tropical. Escucha las canciones de los diferentes pájaros mientras se deslizan por encima de tu grupo, buscando curiosamente la aventura.

Vamos a disfrutar de alguna fruta fresca y refresco natural, mientras nos detenemos para disfrutar de la idílica belleza de Playa Manuel Antonio, con sus blancas arenas y verde bosque tratando de llegar a la espuma de las olas que le dan forma a este Parque Nacional.

Conozca la historia de la cultura Quepos, el pasado de Costa Rica con respecto a esta increíblemente bella área de Manuel Antonio. Disfrute de la experiencia única e inequívoca, dejando una nueva perspectiva sobre la naturaleza.

**Incluye:** Transporte, guía, entrada y almuerzo

**Duración estimada:** 4 horas

**Nivel de dificultad física:** Fácil

**Qué llevar:** Botella de agua, cámara, protector solar, repelente de insectos, traje de baño y toalla



## DÍA 10

Día Libre en Manuel Antonio

## DÍA 11

---

### Traslado hacia San José

El traslado desde su hotel hacia el Aeropuerto Internacional Juan Santamaría, ofrece un recorrido cómodo y eficiente, garantizando una llegada puntual y sin contratiempos para su salida del país.

#### - FIN DE LOS SERVICIOS -

#### Condiciones de la propuesta:

- Se consideran niños hasta los 10 años.
- Tarifas por persona de acuerdo con el tipo de ocupación y con base a la cantidad de pasajeros indicada.
- Al ser una cotización no hemos realizado reservas ni bloqueos por lo que las tarifas están sujetas a disponibilidad hasta el momento de la confirmación de la reserva.
- Las habitaciones dobles cuentan con una o dos camas y la triple cuenta con un máximo de 2 camas por habitación por lo tanto los pasajeros deben compartir la cama (no garantizamos dos camas en habitaciones dobles).
- Todas las actividades incluidas en este programa están sujetas al mínimo de operación y podría variar según esta, por lo que las mismas se confirmarían al momento de la reserva en firme.
- Salidas diarias todo el año En caso de grupos, para realizar los bloqueos o confirmar la reserva y garantizar los servicios, se requiere un depósito no reembolsable del 10% del pago total.
- El saldo restante deberá abonarse al menos 45 días antes de la fecha de ingreso, o según las condiciones específicas que se indiquen al momento que se envía en la confirmación de la reserva, dichas condiciones se establecerán según políticas de cancelación por parte de nuestros proveedores. En caso de cancelación por causas ajenas al grupo, este depósito podrá utilizarse para futuras reservaciones dentro de un plazo de 1 año.

#### No incluye:

- Actividades no indicadas en programa
- Alimentación no indicada en programa
- Propinas para botones
- Propinas para camareras
- Seguro todo riesgo para el coche de alquiler
- Cenas obligatorias de Navidad y Fin de Año

#### Requisitos para el alquiler de un vehículo (en el caso de utilizar traslados, esto debe omitirse):

- Licencia de conducir válida. La licencia extranjera es válida en Costa Rica por 90 días a partir de la fecha de ingreso al país
- Edad mínima del conductor 23 años
- El conductor debe portar licencia de conducir al día del país de origen
- El conductor debe presentar pasaporte vigente
- El conductor debe presentar tarjeta de crédito (AMEX, VISA, MASTER CARD) original y disponible para el depósito de garantía (\$500.00 aproximadamente)

#### ¿Qué traer a Costa Rica?

- Pasaporte con no menos de 6 meses de validez
  - Protector solar y repelente de insectos
  - Camisetas y pantalones cómodos.
  - Calzado: botas de senderismo impermeable y ligero, sandalias de río (sandalias tipo Teva), un par de tenis.
  - Si viaja a Tortuguero durante la temporada de anidación de tortugas (junio-septiembre), traiga pantalones & camisas oscuras y zapatos cerrados.
  - Ropa contra la lluvia: poncho, impermeable y paraguas.
  - Sombrero, visera, gorra y lentes oscuros para protección contra el sol.
  - Botella de agua reutilizable para las caminatas.
  - Cargador de dispositivos electrónicos y adaptador estilo americano.
  - Medicamentos.
  - Mochila pequeña para caminatas.
- 
-