

# Best of Costa Rica DMC

Uruca, Urbanización El Robledal San José Costa Rica Best of Costa Rica BCR Tours S.A. 3101374241

Descubre Costa Rica en Familia | A | 4x4 10 noches / 11 días | Renta de auto **Class:** Rent a Car | Renta de Vehículo



## Descubre Costa Rica en Familia | A | 4x4 10 Noches/11 Días

### Resumen

Día	Ubicación	Servicio	Incluye
Día 1	San José	Transfer in Aeropuerto Juan Santamaría  <i>Alojamiento en Gran Hotel Costa Rica Curio Collection by Hilton - 1 Noche</i>	Desayuno
Día 2	Parque Nacional Tortuguero	<i>Manatus Hotel 3D/2N Paquete Tortuguero en Habitación Standard</i>	Transporte, guía y pensión completa
Día 3	Parque Nacional Tortuguero	Visita los Canales de Tortuguero	Entrada
Día 4	Guápiles Town	Suzuki Vitara (AT) o Similar  Conduce hacia a Arenal	Seguro
	Volcán Arenal	<i>Alojamiento en Arenal Springs Resort &amp; Spa - 2 Noches</i>	Desayuno
Día 5	Volcán Arenal	Sendero 1968  Excursión Vida Campesina	Transporte, guía, entrada y merienda  Transporte y almuerzo
Día 6	Volcán Arenal	Conduce hacia Monteverde	

Monteverde

*Alojamiento en El Establo Mountain Hotel & Private Reserve - 2 Noches*

Desayuno

Caminata Nocturna Reserva Biológica Monteverde

Transporte, guía y entrada

Día 7

Monteverde

Excursión Tree Tram, Sky Trek, Sky Walk & Vertigo

Jardín de Mariposas y Centro Natural de Insectos y Arácnidos

Guía y entrada

Día 8

Monteverde

Conduce hacia Manuel Antonio

Playa Manuel Antonio

*Alojamiento en Shana By The Beach - 3 Noches*

Desayuno

Día 9

Playa Manuel Antonio

Parque Nacional Manuel Antonio

Transporte, guía, entrada y merienda

Día 10

Playa Manuel Antonio

Día Libre en Manuel Antonio

Consulte por las actividades opcionales sugeridas

Día 11

San José

Conduce hacia San José

## Día a Día

### DÍA 1

#### Transfer in Aeropuerto Juan Santamaría - San José

El traslado desde el Aeropuerto Internacional Juan Santamaría hasta su hotel en San José ofrece un recorrido cómodo y eficiente. Durante el trayecto, los pasajeros podrán disfrutar de vistas urbanas del Valle Central, asegurando una llegada puntual y sin contratiempos a su alojamiento.

#### Gran Hotel Costa Rica Curio Collection by Hilton

El Gran Hotel Costa Rica, es el único hotel de San José declarado monumento histórico y arquitectónico. Situado en el corazón de San José, rodeado de museos nacionales, plazas y bulevares, el hotel se encuentra a poca distancia de las principales atracciones culturales y turísticas. Además de ofrecer una excelente ubicación, cuenta con 79 modernas habitaciones y Suites llenas de historia, servicio de mayordomo en habitaciones superiores, un bar con vista panorámica y gimnasio. El desayuno está incluido, en donde

podrá degustar de una excelente gastronomía, dentro de la propiedad se cuenta con acceso a internet.

**Clase:** 5 ★★★★★

**Categoría:** Habitación Standard

**Incluye:** Desayuno



## DÍA 2

### **Traslado hacia Muelle La Pavona**

Salida por la mañana con recogida en su hotel en San José, rumbo a la región Caribe. El recorrido atraviesa el Parque Nacional Braulio Carrillo, el área protegida más grande de la región central, ofreciendo impresionantes paisajes de selva tropical. Posteriormente, se llegará a la zona de Guápiles, donde se disfrutará de un desayuno típico costarricense. El viaje continúa entre extensas plantaciones de banano hasta llegar al muelle de Pavona, donde se abordará el bote. Desde allí, el recorrido fluvial por ríos y canales tiene una duración aproximada de una hora y media, hasta llegar al hotel alrededor de la hora del almuerzo.

### **Manatus Hotel - 3 Días 2 Noches Paquete Tortuguero en Habitación Standard**

El Hotel Manatus, ubicado en Tortuguero, es un refugio de lujo que ofrece una atmósfera de paz y confort. Sus habitaciones, elegantemente decoradas, están rodeadas de abundante vida silvestre y los tranquilos canales acuáticos de Tortuguero.

Además de sus cómodas y bien equipadas habitaciones, el hotel cuenta con restaurante, bar, piscina, jardines, reserva forestal privada, galería de arte, spa, gimnasio, acceso a internet y servicio de lavandería. Cada habitación dispone de televisión por cable, aire acondicionado, minibar y baño privado con ducha y secador de pelo.

Durante la estadía en el Hotel Manatus, se pueden disfrutar diversas experiencias enriquecedoras, como recorridos en bote por los canales de Tortuguero, observación de aves, canopy (tirolesa), pesca deportiva y emocionantes tours nocturnos para observar el desove de tortugas marinas (actividad estacional).

Asimismo, se incluye una visita al pueblo de Tortuguero, la cual se realiza después del almuerzo. En caso de una llegada tardía, esta visita se programará para el día siguiente.

Una experiencia inolvidable le espera en el corazón de Tortuguero.

**Clase:** 4 ★★★★★

**Categoría:** 3D/2N Paquete Tortuguero en Habitación Standard

**Incluye:** Transporte, excursiones, guía y pensión completa.



## **Visita al Pueblo de Tortuguero**

El Tour por el Pueblo de Tortuguero ofrece una oportunidad auténtica para conocer la vida cotidiana y la cultura local de esta comunidad caribeña. Durante la caminata, los visitantes podrán explorar el encantador pueblo, observar sus coloridas casas, pequeñas tiendas locales y aprender sobre las tradiciones de la zona. Esta visita puede realizarse el mismo día de llegada al hotel o al día siguiente, según la hora de llegada y la logística del itinerario, garantizando una experiencia relajada y bien organizada.

**Incluye:** Guía

**Duración estimada:** 2 horas

**Nivel de dificultad:** Fácil

**Qué llevar:** Ropa ligera y cómoda, calzado adecuado para caminar, protector solar, repelente de insectos, gorra o sombrero, una botella de agua y, opcionalmente, una bolsa impermeable y efectivo para compras locales, así como un paraguas o impermeable.



### **DÍA 3**

---

## **Visita los Canales de Tortuguero**

Desayuno en el lodge.

Por la mañana, disfrute de un tour en bote por los canales del Parque Nacional Tortuguero, con la entrada al parque incluida. El Parque Nacional Tortuguero es una de las zonas silvestres con mayor biodiversidad biológica, famoso por ser hábitat de siete especies de tortugas y por estar rodeado de bosques tropicales y exuberante flora.

Tiempo libre para disfrutar de las instalaciones del lodge antes del almuerzo.

Cena incluida en el lodge.

**Incluye:** Guía y entrada

**Duración estimada:** 2 horas

**Nivel de dificultad:** Fácil

**Qué llevar:** Ropa ligera y cómoda, calzado cómodo, protector solar, repelente de insectos, gorra o sombrero, una botella de agua y un impermeable o paraguas



### **DÍA 4**

---

## Salida de Manatus Hotel - Conduce hacia Arenal

Después del desayuno, salida en bote a través de los canales para conectar con el transporte terrestre. Al desembarcar en el muelle, el recorrido continúa hacia la región norte del país, realizando una parada en la zona de Guápiles para el almuerzo. Posteriormente, se recogerá el vehículo de alquiler en el restaurante y se continuará el trayecto hacia Arenal.

El recorrido atraviesa paisajes variados que van desde las llanuras caribeñas hasta zonas montañosas y verdes, hasta llegar a Arenal, un destino reconocido por su imponente volcán, aguas termales, exuberante naturaleza y amplia oferta de actividades al aire libre.

## Suzuki Vitara (AT) o similar

Suzuki Vitara, o similar es un SUV compacto de transmisión estándar, 4WD, son los mejores SUV pequeños de bajo consumo de combustible para condiciones extremas de Costa Rica. El modelo de 4 puertas, tiene un interior espacioso y 3 asientos traseros con cabida para 3 pasajeros y carga para 3 maletas. Disfrute de la sensación turbo de 4 cilindros, suficiente espacio libre dentro del vehículo, cámaras de visión trasera y de la comodidad que este Crossover tiene para ofrecerle.

Es recomendado para 3 pasajeros y 3 maletas.

## Arenal Springs Resort & Spa

Arenal Springs Resort and Spa es una magnífica elección para descansar y admirar la naturaleza. Sus habitaciones están diseñadas para su máximo confort con amplias y cómodas camas con abundantes almohadas extragrandes le darán la bienvenida al entrar. El baño cuenta con una ducha lujosa, suficientemente grande para dos, con un pequeño jardín dándole la sensación de bañarse al aire libre. El desayuno se encuentra incluido. En las instalaciones encontrará un spa, un deck para yoga, además de varias piscinas de agua natural y aguas termales cien por ciento naturales y ricas en sales minerales e iones, estas harán su visita más gratificante.

Todas nuestras habitaciones, además de nuestros restaurantes, piscinas, aguas termales y áreas comunes, han sido diseñadas teniendo en cuenta las necesidades especiales de las personas con discapacidad y son accesibles para sillas de ruedas.

**Clase:** 5 ★★★★★

**Categoría:** Habitación Junior Suite

**Incluye:** Desayuno



## DÍA 5

### Sendero 1968

Antes del periodo activo de 1968, el Volcán Arenal estaba cubierto por una exuberante vegetación. Las personas que escalaron hasta la cima narran que en el cráter existían árboles, y pasar la noche, se refugiaban en lugares calentados por pequeñas salidas de vapor.

Disfrute la más extraordinaria de las vistas del Volcán Arenal en una caminata a lo largo de la base y laderas de este gigante en el parque Arenal 1968. Para esta excursión hemos elegido uno de los senderos más extraordinarios y que nos llevará a los flujos de lava de 1968, ríos de roca recuerdo de la primera erupción del siglo XX y también a otras áreas boscosas ahora en proceso de

regeneración. Vamos a estar en este sendero por aproximadamente 2 horas y media.

El sendero "Colada 68" le dará la mejor experiencia sobre coladas de lava que pueda encontrar en toda el área del Volcán Arenal, caminar sobre roca volcánica, sentir el poder y la serenidad de la naturaleza, disfrutar de unas vistas increíbles del Lago Arenal y las montañas de Monteverde. Además de un contacto profundo con la flora y la fauna local más una gran oportunidad para la observación de aves y encuentros con animales.

**Incluye:** Transporte, guía y entrada

**Duración estimada:** 3.5 horas

**Nivel de dificultad:** Moderado

**Qué llevar:** Ropa ligera y cómoda, calzado para caminar, protector solar, repelente de insectos, gorra o sombrero, cámara, binoculares, impermeable. Además, se requiere buena condición física



## Excursión Vida Campesina

Durante el recorrido por la finca orgánica disfrutaremos de una actividad cultural de molienda de caña de azúcar en la troja del trapiche con degustación de tres distintos derivados: jugo de caña, guaro de caña y gajos de caña pelada.

También podrán degustar de las frutas en cosecha de la finca y recibir la clase de tortillas, donde tendrás que demostrar tus dotes para amasar y preparar la tortilla con las palmas de tus manos.

Al finalizar, se deleitarán con un delicioso almuerzo típico orgánico preparado a la leña y estilo buffet.

**Incluye:** Transporte, guía, entrada y almuerzo

**Duración estimada:** 2.5 horas

**Nivel de dificultad física:** Fácil

**Qué llevar:** Zapatos cerrados, repelente contra insectos, bloqueador solar, sombrero e impermeable



## DÍA 6

### Traslado hacia Monteverde

El traslado hacia Monteverde ofrece un viaje cómodo y seguro a través de paisajes montañosos y rurales, brindando una llegada tranquila a este reconocido destino de bosque nuboso.

## 🏠 El Establo Mountain Hotel & Private Reserve

Hotel El Establo está ubicado en Monteverde, en el corazón del Bosque Nuboso. Además de apreciar la cultura y la naturaleza, también podrá relajarse en el Spa, aportando beneficios a la salud y su bienestar. Es además un lugar geográfico, en donde podrá explorar en los senderos de la propiedad, en donde experimentará una conexión natural disfrutando de la naturaleza de muchas maneras diferentes y únicas. El hotel cuenta con piscina y acceso a internet.

**Clase:** 4 ★★★★★

**Categoría:** Habitación Junior Suite

**Incluye:** Desayuno



## Caminata Nocturna Reserva Biológica Monteverde

Establecida en 1972 por una coalición de científicos del Tropical Science Center (TSC) y cuáqueros de la comunidad local para proteger una de las últimas extensiones de bosque nuboso prístino en América Central, la Reserva Biológica del Bosque Nuboso de Monteverde es una organización pionera y progresiva de conservación y modelo de ecoturismo basado en la investigación y educación en biodiversidad.

Explore la reserva del Bosque Nuboso de Monteverde con un par de ojos expertos en una caminata guiada. Exploraremos varios senderos en busca de aves y mamíferos y discutiremos la asombrosa diversidad de plantas.

El recorrido es esencialmente una caminata de historia natural en la que aprenderá sobre la increíble diversidad de flora y fauna y muchas de las relaciones únicas que muchas especies del bosque nuboso tienen entre sí.

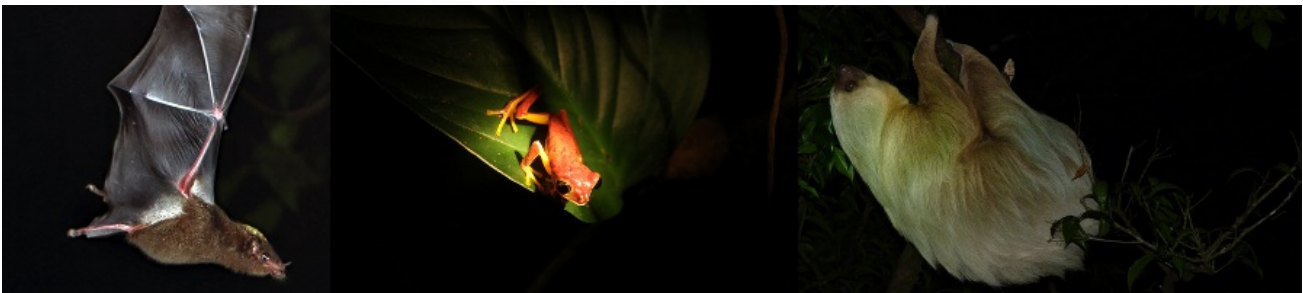
Los guías están equipados con un telescopio, binoculares y varias guías informativas. Asegúrese de traer sus cámaras, ya que puede tomar fotografías.

**Incluye:** Transporte, entrada y guía

**Duración estimada:** 2.5 horas

**Nivel de dificultad:** Fácil

**Qué llevar:** Zapatos de montaña, pantalones largos, suéter ligero, repelente contra insectos e impermeable



**DÍA 7**



## Excursión Tree Tram, Sky Trek, Sky Walk & Vértigo

Realice una caminata de altura por la Reserva Monteverde y disfrute de sus maravillas gracias a este increíble recorrido, que cuenta con un total de 6 puentes colgantes que sobrepasan el dosel del bosque y que se extienden hasta los 300 metros de longitud. Durante el trayecto podrá observar la riqueza y diversidad de la flora y fauna de la zona con una vista privilegiada desde lo más alto de la montaña. Esta actividad se puede hacer en compañía de guías especializados, que brindarán información relevante sobre la zona más montañosa de Monteverde. Disfrute de una experiencia única en la zona de Monteverde, asciende hasta la División Continental por medio del Sky Tram a una de las montañas más altas e importantes de la zona, en un recorrido total de 800 metros de un punto a otro. El Sky Tram llega a una estación de observación, con miradores en ambos lados, donde se podrá apreciar la Vertiente Norte y el Golfo de Nicoya, a lo lejos el majestuoso Volcán Arenal y la belleza del Lago Arenal. Desde la primera estación de observación, iniciará el Sky Trek, una experiencia única a través de una serie de 7 cables o tirolesas que van desde los 50 hasta los 160 metros de altura, recorriendo un total de 4 km a lo largo y ancho de las montañas más altas de Monteverde. Al final de esta increíble experiencia cargada de adrenalina y velocidad, lo espera una sorpresa antes de terminar el tour, "El Vértigo": desde la última plataforma de 25 metros de alto, podrá elegir entre descender bajo la modalidad de "mini bungee" o bien, "descenso controlado", con una caída de 12 metros de alto.

**Incluye:** Transporte, entrada y guía

**Duración estimada:** 5 horas

**Nivel de dificultad:** Alta intensidad

**Qué llevar:** Tenis o zapatos para caminata, ropa cómoda, repelente contra insectos, capa y cambio de ropa



## Jardín de Mariposas y Centro Natural de Insectos y Arácnidos

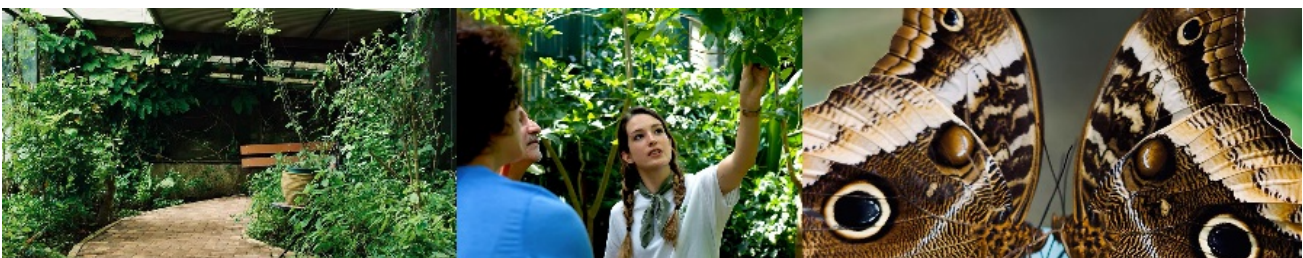
En el Mariposario de Monteverde llevamos más de 30 años enseñando a la gente los insectos y arácnidos de Costa Rica. Nuestra misión es cambiar la percepción que la gente tiene de estas pequeñas e incomprendidas criaturas. Esto puede parecer una tarea de enormes proporciones, pero nuestros insectos y guías turísticos pueden ganarse incluso al visitante más escéptico. Con hasta 30 especies de mariposas en 4 hábitats diferentes, más de 20 especies de insectos y arácnidos vivos en nuestro centro de naturaleza, una colonia activa de hormigas cortadoras de hojas y los mejores guías del sector, ¡tenemos algo para todos los gustos!

**Incluye:** Transporte y entrada

**Duración estimada:** 1 hora

**Nivel de dificultad:** Fácil

**Qué llevar:** Zapatos cerrados



**DÍA 8**



Traslado hacia Manuel Antonio

El traslado hacia Manuel Antonio ofrece un viaje cómodo y seguro a través de hermosos paisajes costeros y tropicales, garantizando una llegada puntual y sin contratiempos a este reconocido destino.

## 🏠 Shana By The Beach

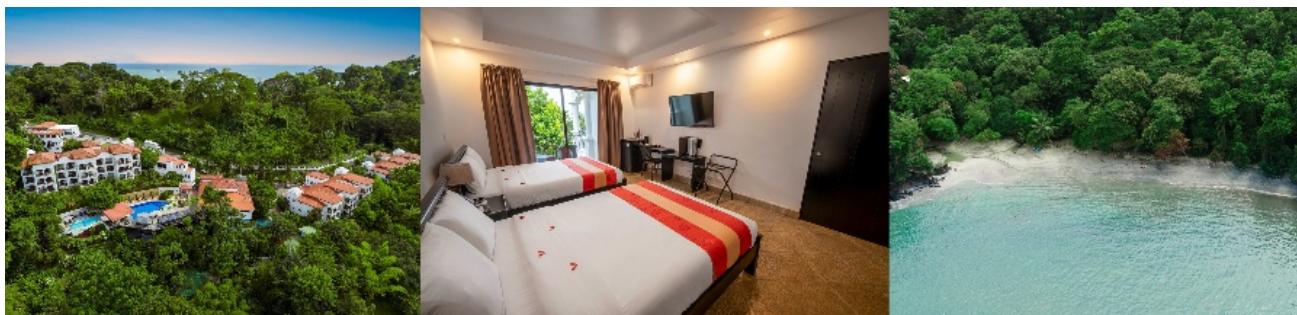
Shana By The Beach ofrece increíbles vistas del Océano Pacífico, siendo uno de los mejores hoteles boutique en Manuel Antonio. Cuenta con un estilo casual pero elegante, lo que lo convierte en el alojamiento ideal entre la selva tropical y el mar. Es un destino donde podrá disfrutar de una gastronomía gourmet saludable en Manuel Antonio Bella Vista, un restaurante exclusivo. La propiedad dispone de un spa y una piscina al aire libre. Además, ofrece una excelente selección de habitaciones, todas con vistas excepcionales a la selva y al mar. Cada habitación elegante está equipada con aire acondicionado, TV, minibar, caja fuerte, acceso a internet y balcón.

Si busca un lugar para hospedarse con la icónica vista a la selva, nuestra habitación le brinda la oportunidad de estar en armonía con la naturaleza y sumergirse en la magia de Manuel Antonio.

**Clase:** 4 ★★★★★ Plus

**Categoría:** Habitación Standard

**Incluye:** Desayuno



## DÍA 9

### 🚶 Parque Nacional Manuel Antonio

¡Ven y disfruta de este tesoro nacional!

El ritmo de esta aventura está determinado por el consenso de las habilidades e intereses de su grupo. Hay una gran cantidad de vida silvestre que querrá detenerse para observar y aprender todo sobre su hábitat natural. Observa dos especies de perezosos, tres especies de monos que viajan a través del dosel de los árboles, mientras osos hormigueros nocturnos y varios tipos de serpientes no venenosas descansan en la selva tropical. Escucha las canciones de los diferentes pájaros mientras se deslizan por encima de tu grupo, buscando curiosamente la aventura.

Vamos a disfrutar de alguna fruta fresca y refresco natural, mientras nos detenemos para disfrutar de la idílica belleza de Playa Manuel Antonio, con sus blancas arenas y verde bosque tratando de llegar a la espuma de las olas que le dan forma a este Parque Nacional.

Conozca la historia de la cultura Quepos, el pasado de Costa Rica con respecto a esta increíblemente bella área de Manuel Antonio. Disfrute de la experiencia única e inequívoca, dejando una nueva perspectiva sobre la naturaleza.

**Incluye:** Transporte, guía, entrada y almuerzo

**Duración estimada:** 4 horas

**Nivel de dificultad física:** Fácil

**Qué llevar:** Botella de agua, cámara, protector solar, repelente de insectos, traje de baño y toalla



## DÍA 10

---

### Día Libre en Manuel Antonio Consulte por las actividades opcionales sugeridas

## DÍA 11

---

### Traslado hacia San José

El traslado desde su hotel hacia el Aeropuerto Internacional Juan Santamaría, ofrece un recorrido cómodo y eficiente, garantizando una llegada puntual y sin contratiempos para su salida del país.

### - FIN DE LOS SERVICIOS -

#### Condiciones de la propuesta:

- Se consideran niños hasta los 10 años.
- Tarifas por persona de acuerdo con el tipo de ocupación y con base a la cantidad de pasajeros indicada.
- Al ser una cotización no hemos realizado reservas ni bloqueos por lo que las tarifas están sujetas a disponibilidad hasta el momento de la confirmación de la reserva.
- Las habitaciones dobles cuentan con una o dos camas y la triple cuenta con un máximo de 2 camas por habitación por lo tanto los pasajeros deben compartir la cama (no garantizamos dos camas en habitaciones dobles).
- Todas las actividades incluidas en este programa están sujetas al mínimo de operación y podría variar según esta, por lo que las mismas se confirmarían al momento de la reserva en firme.
- Salidas diarias todo el año. En caso de grupos, para realizar los bloqueos o confirmar la reserva y garantizar los servicios, se requiere un depósito no reembolsable del 10% del pago total.
- El saldo restante deberá abonarse al menos 45 días antes de la fecha de ingreso, o según las condiciones específicas que se indiquen al momento que se envía en la confirmación de la reserva, dichas condiciones se establecerán según políticas de cancelación por parte de nuestros proveedores. En caso de cancelación por causas ajenas al grupo, este depósito podrá utilizarse para futuras reservaciones dentro de un plazo de 1 año.

#### No incluye:

- Actividades no indicadas en programa
- Alimentación no indicada en programa
- Propinas para botones
- Propinas para camareras
- Seguro todo riesgo para el coche de alquiler
- Cenas obligatorias de Navidad y Fin de Año

**Requisitos para el alquiler de un vehículo (en el caso de utilizar traslados, esto debe omitirse):**

- Licencia de conducir válida. La licencia extranjera es válida en Costa Rica por 90 días a partir de la fecha de ingreso al país
- Edad mínima del conductor 23 años
- El conductor debe portar licencia de conducir al día del país de origen
- El conductor debe presentar pasaporte vigente
- El conductor debe presentar tarjeta de crédito (AMEX, VISA, MASTER CARD) original y disponible para el depósito de garantía (\$500.00 aproximadamente)

### ¿Qué traer a Costa Rica?

- Pasaporte con no menos de 6 meses de validez
  - Protector solar y repelente de insectos
  - Camisetas y pantalones cómodos.
  - Calzado: botas de senderismo impermeable y ligero, sandalias de río (sandalias tipo Teva), un par de tenis.
  - Si viaja a Tortuguero durante la temporada de anidación de tortugas (junio-septiembre), traiga pantalones & camisas oscuras y zapatos cerrados.
  - Ropa contra la lluvia: poncho, impermeable y paraguas.
  - Sombrero, visera, gorra y lentes oscuros para protección contra el sol.
  - Botella de agua reutilizable para las caminatas.
  - Cargador de dispositivos electrónicos y adaptador estilo americano.
  - Medicamentos.
  - Mochila pequeña para caminatas.
- 
-