

Best of Costa Rica DMC

Uruca, Urbanización El Robledal San José Costa Rica Best of Costa Rica BCR Tours S.A. 3101374241

Aventura en Costa Rica | B | 4x4 10 noches / 11 días | Renta de auto Class: Rent a Car | Renta de Vehículo



Aventura en Costa Rica | B | 4x4 | 2026 10 Noches/11 Días

Resumen

Día	Ubicación	Servicio	Incluye
Día 1	San José	Transfer in Aeropuerto Juan Santamaría - San José <i>Alojamiento en Hilton Garden Inn San José La Sabana - 1 Noche</i>	Desayuno
Día 2	Siquirres, Río Pacuare	<i>3D/2N Tropical Rivers & Adventures - Pacuare habitación Standard</i>	Transporte, excursiones, guía y pensión completa
Día 3	Siquirres, Río Pacuare	Caminata Privada a la Reserva Indígena Cabécar	Guía y refrigerio ligero
Día 4	Siquirres, Río Pacuare	Suzuki Vitara (AT) o similar Conduce desde Siquirres hacia Arenal	Seguro básico
	Volcán Arenal	<i>Alojamiento en Volcano Lodge Hotel & Thermal Experience - 2 Noches</i>	Desayuno
Día 5	Volcán Arenal	Cascadas Gravity	Transporte, guía, rappel, cayoning, cascadas y almuerzo
Día 6	Volcán Arenal	Conduce desde Arenal hacia Monteverde.	
	Monteverde	<i>Alojamiento en El Establo Mountain Hotel & Private Reserve - 2 Noches</i>	Desayuno
Día 7	Monteverde	Catarata del Tigre	Traslado y almuerzo
Día 8	Monteverde	Conduce desde Monteverde hasta Puerto Carrillo	
	Puerto Carrillo	<i>Alojamiento en Nammbu Beachfront Bungalows - 3 Noches</i>	Desayuno

Día 9	Puerto Carrillo	Día Libre en Playas de Guanacaste	Consulte por las actividades opcionales sugeridas
Día 10	Puerto Carrillo	Día Libre en Playas de Guanacaste	Consulte por las actividades opcionales sugeridas
Día 11	San José	Conduce desde Puerto Carrillo hacia San José.	

Día a Día

DÍA 1

Transfer in Aeropuerto Juan Santamaría - San José

El traslado desde el Aeropuerto Internacional Juan Santamaría hasta su hotel en San José ofrece un recorrido cómodo y eficiente. Durante el trayecto, los pasajeros podrán disfrutar de vistas urbanas del Valle Central, asegurando una llegada puntual y sin contratiempos a su alojamiento.

Hilton Garden Inn San José La Sabana

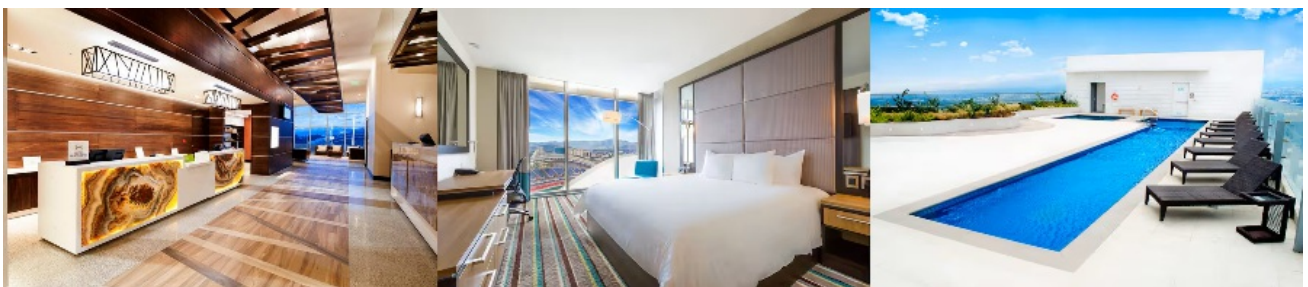
El Hilton Garden Inn San José La Sabana, está estratégicamente ubicado en el distrito de negocios y entretenimiento de San José, a pocos metros, se encuentran múltiples embajadas, empresas multinacionales, restaurantes y el Estadio Nacional. Desde el hotel, se puede llegar fácilmente al centro de la ciudad, a atracciones turísticas, a centros comerciales y el Aeropuerto Juan Santamaría se encuentra a solo 20 minutos. El desayuno se encuentra incluido, en su restaurante The Garden. También podrá disfrutar de una relajante bebida en su bar; ambos ambientes presentan una maravillosa vista de la ciudad para acompañar su opción gastronómica. El hotel cuenta con acceso a internet.

Relájate en esta elegante habitación de 28 metros cuadrados con dos camas dobles. Equipada con TV de 40 pulgadas, escritorio de trabajo, silla ergonómica, mini-nevera y WiFi gratuito

Clase: 4 ★★★★★

Categoría: Habitación Standard

Incluye: Desayuno



DÍA 2

Tropical Rivers & Adventures - 3 Days 2 Nights

El día inicia con la recogida en su hotel en San José, realizada por el transporte compartido propio del lodge. Desde allí, se emprende el viaje hacia la zona de Turrialba, pasando por la ciudad de Cartago, la primera capital de Costa Rica. En el trayecto, los viajeros disfrutarán de un desayuno típico costarricense.

Posteriormente, llegada al embarcadero del Río Pacuare, donde comienza la aventura de ingreso al lodge por medio de rafting. Este río ha sido catalogado entre los 10 mejores del mundo, gracias a su belleza escénica y las condiciones ideales que ofrece el clima

tropical. La travesía por las aguas bravas tiene una duración aproximada de 1.5 horas.

Durante esta experiencia, el equipaje principal de los pasajeros será almacenado de forma segura en la bodega de la compañía y se entregará nuevamente al finalizar el tour. Cada viajero debe llevar un maletín pequeño (day pack) con la ropa y artículos personales necesarios para su estadía en el lodge.

A la llegada al lodge, se ofrece un almuerzo. Por la tarde, los huéspedes pueden optar por recorrer los senderos naturales, relajarse en sus habitaciones o disfrutar de las instalaciones. También pueden participar en actividades incluidas como senderismo o cataratas de acuerdo a las condiciones climáticas, o bien contratar alguna excursión adicional. Almuerzo y cena incluida en el lodge.

Clase: 3 ★★★

Categoría: 3 Días 2 Noches - Pacuare Habitación Standard

Incluye: Transporte, guías, actividades y pensión completa



DÍA 3



Caminata Reserva Indígena Cabécar

Para aquellos huéspedes en buena forma física, tenemos una caminata a través del bosque primario para visitar una aldea indígena Cabécar en las montañas. Ellos te introducirán en su forma tradicional de vida, comidas y casas rústicas que se mantienen en gran parte sin cambios desde tiempos anteriores. Varios miembros de esta aldea fueron los constructores de las primeras cabañas del lodge, y dos miembros del pueblo trabajan en el lodge, caminando hacia y desde su aldea cada día.

Incluye: Guía

Duración estimada: 4 horas

Nivel de dificultad: Alta intensidad

Qué llevar: Pantalón corto, camiseta, gorra, repelente, agua y bloqueador solar o protector solar



DÍA 4



Salida de Tropical Rivers - Traslado hacia Arenal

Luego del desayuno en el lodge, comience este día con la incomparable aventura de hacer rafting por el Río Pacuare, descendiendo rápidos de clase 3 y 4 a través de un espectacular desfiladero de la selva tropical hasta su final en la ciudad de Siquirres en el centro

de operaciones del logde.

Desde ahí tomará el auto y conducirá hacia La Fortuna, Arenal. Le espera el impresionante Volcán Arenal, una de las maravillas naturales del país por su majestuosidad. Hoy en día no hay erupciones de lava, pero aún se puede observar el humo y ceniza que arroja fuera de la cima del volcán. La región del Volcán Arenal es un destino exquisito por su atractivo paisaje, sus aguas termales y el Lago Arenal. Durante el recorrido podrá apreciar plantaciones agrícolas, plantas ornamentales y fincas de ganado.

Suzuki Vitara (AT) o similar

Suzuki Vitara, o similar es un SUV compacto de transmisión estándar, 4WD, son los mejores SUV pequeños de bajo consumo de combustible para condiciones extremas de Costa Rica. El modelo de 4 puertas, tiene un interior espacioso y 3 asientos traseros con cabida para 3 pasajeros y carga para 3 maletas. Disfrute de la sensación turbo de 4 cilindros, suficiente espacio libre dentro del vehículo, cámaras de visión trasera y de la comodidad que este Crossover tiene para ofrecerle.

Es recomendado para 3 pasajeros y 3 maletas.

Volcano Lodge Hotel & Thermal Experience

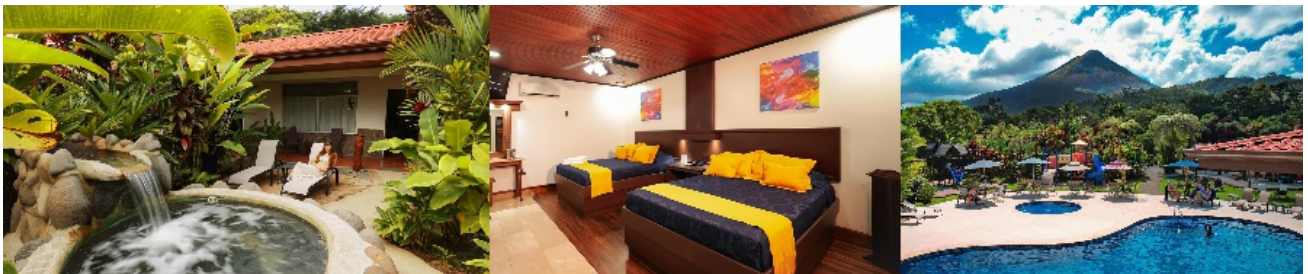
Volcano Lodge es una fantástica opción para los amantes de la naturaleza, exuberantes jardines tropicales, el sonido de las cascadas y las impresionantes vistas del famoso Volcán Arenal de Costa Rica, hacen que los huéspedes se sientan como si hubieran sido transportados a una selva tropical escondida. Durante la estancia, disfrutará de tranquilidad, comodidad y una experiencia única, con su ambiente rústico, limpio y moderno, sus exuberantes jardines botánicos, sus acabados en madera de origen local, sus piedras de río y su comida tradicional costarricense, quienes visiten Volcano Lodge se deleitarán con una auténtica experiencia costarricense. El desayuno está incluido como también el acceso a internet.

Cada habitación Superior en el resort está diseñada pensando en la simplicidad y la relajación, con una cama king o dos camas dobles, una terraza privada con vistas impresionantes y todas las comodidades necesarias para una estancia cómoda.

Clase: 3 ★★★

Categoría: Habitación Superior

Incluye: Desayuno



DÍA 5

Cascadas Gravity

¡En lo profundo de la selva costarricense se encuentra el Tour más EXTREMO de Costa Rica! Gravity Falls Waterfall Jumping se considera una de las mejores cosas que hacer en Costa Rica.

a aventura de barranquismo de Gravity Falls Costa Rica incluye un descenso en rappel de 140 pies por una cascada caudalosa hasta una profunda piscina cristalina, cinco saltos en cascada desde 1,5 hasta 7 metros, un baño en barranco a través de un estrecho pasaje, el rastreo de un río y otras aventuras de escalada. Gravity Falls tiene lugar en un cañón aislado de la selva tropical, cerca del Bosque Eterno de los Niños y cerca de la entrada privada que Desafío Adventure Company utiliza para sus excursiones de rafting por el río Balsa.

Contarás con la ayuda de guías profesionales y experimentados. Llueva o haga sol, ¡Te divertirás como nunca!

Incluye: Transporte, guía, equipamiento de alta calidad y almuerzo

Duración estimada: 5 horas

Nivel de dificultad: Alta intensidad

Qué llevar: Ropa para mojarse, zapatos resistentes al agua, ropa extra y sentido de la aventura



DÍA 6

Traslado hacia Monteverde

El traslado hacia Monteverde ofrece un viaje cómodo y seguro a través de paisajes montañosos y rurales, brindando una llegada tranquila a este reconocido destino de bosque nuboso.

El Establo Mountain Hotel & Private Reserve

Hotel El Establo está ubicado en Monteverde, en el corazón del Bosque Nuboso. Además de apreciar la cultura y la naturaleza, también podrá relajarse en el Spa, aportando beneficios a la salud y su bienestar. Es además un lugar geográfico, en donde podrá explorar en los senderos de la propiedad, en donde experimentará una conexión natural disfrutando de la naturaleza de muchas maneras diferentes y únicas. El hotel cuenta con piscina y acceso a internet.

Clase: 4 ★★★★★

Categoría: Habitación Junior Suite

Incluye: Desayuno



DÍA 7

Catarata del Tigre

Esta opción integral te permite sumergirte en el bosque con tu guía. Descubra las cuatro grandes cascadas, navegue por diez puentes y dese un refrescante chapuzón en las piscinas del río sin limitaciones de tiempo. En el tramo final de su viaje, que lo llevará cuesta arriba, tendrá la opción de montar a caballo o utilizar nuestro vehículo safari 4x4. Como delicioso final, saboree un típico y delicioso almuerzo, con opciones vegetarianas y veganas disponibles.

Incluye: Transporte y Almuerzo

Duración estimada: 3 horas

Nivel de dificultad: Alta intensidad

Qué llevar: Ropa cómoda, pantalones largos, capa, zapatos para caminar, repelente de insectos y bloqueador.



DÍA 9

Traslado hasta Puerto Carrillo

El traslado hacia Puerto Carrillo ofrece un viaje cómodo y seguro a través de paisajes costeros y rurales, garantizando una llegada placentera a este tranquilo destino de playa.

Nammbu Beachfront Bungalows

Nammbú es un hotel familiar diseñado para ofrecer a nuestros clientes un excelente servicio en una playa paradisíaca. Ubicado en la hermosa y virgen Playa Carrillo, Nammbú ofrece un servicio y alojamiento de primera clase junto con una alta preocupación por la conservación del medio ambiente natural. Nuestro deseo es que compartas con nosotros nuestro amor por la naturaleza y el deseo de preservar la biodiversidad de nuestro ecosistema.

Habitación de 50 metros cuadrados, 2 camas Queen, balcón o terraza, teléfono, caja de seguridad, secadora de cabello, LCD 40", mini refrigerador, & TV por cable.

Clase: 4 ★★★★★

Categoría: Habitación Deluxe

Incluye: Desayuno



DÍA 9

Día Libre en Playas de Guanacaste
Consulte por las actividades opcionales sugeridas

DÍA 10

Día Libre en Playas de Guanacaste

Consulte por las actividades opcionales sugeridas

DÍA 11

Traslado hacia San José

El traslado desde su hotel hacia el Aeropuerto Internacional Juan Santamaría, ofrece un recorrido cómodo y eficiente, garantizando una llegada puntual y sin contratiempos para su salida del país.

- FIN DE LOS SERVICIOS -

Condiciones de la propuesta:

- Se consideran niños hasta los 10 años.
- Tarifas por persona de acuerdo con el tipo de ocupación y con base a la cantidad de pasajeros indicada.
- Al ser una cotización no hemos realizado reservas ni bloqueos por lo que las tarifas están sujetas a disponibilidad hasta el momento de la confirmación de la reserva.
- Las habitaciones dobles cuentan con una o dos camas y la triple cuenta con un máximo de 2 camas por habitación por lo tanto los pasajeros deben compartir la cama (no garantizamos dos camas en habitaciones dobles).
- Todas las actividades incluidas en este programa están sujetas al mínimo de operación y podría variar según esta, por lo que las mismas se confirmarían al momento de la reserva en firme.
- Salidas diarias todo el año En caso de grupos, para realizar los bloqueos o confirmar la reserva y garantizar los servicios, se requiere un depósito no reembolsable del 10% del pago total.
- El saldo restante deberá abonarse al menos 45 días antes de la fecha de ingreso, o según las condiciones específicas que se indiquen al momento que se envía en la confirmación de la reserva, dichas condiciones se establecerán según políticas de cancelación por parte de nuestros proveedores. En caso de cancelación por causas ajenas al grupo, este depósito podrá utilizarse para futuras reservaciones dentro de un plazo de 1 año.

No incluye:

- Actividades no indicadas en programa
- Alimentación no indicada en programa
- Propinas para botones
- Propinas para camareras
- Seguro todo riesgo para el coche de alquiler
- Cenas obligatorias de Navidad y Fin de Año

Requisitos para el alquiler de un vehículo (en el caso de utilizar traslados, esto debe omitirse):

- Licencia de conducir válida. La licencia extranjera es válida en Costa Rica por 90 días a partir de la fecha de ingreso al país
- Edad mínima del conductor 23 años
- El conductor debe portar licencia de conducir al día del país de origen
- El conductor debe presentar pasaporte vigente
- El conductor debe presentar tarjeta de crédito (AMEX, VISA, MASTER CARD) original y disponible para el depósito de garantía (\$500.00 aproximadamente)

¿Qué traer a Costa Rica?

- Pasaporte con no menos de 6 meses de validez
 - Protector solar y repelente de insectos
 - Camisetas y pantalones cómodos.
 - Calzado: botas de senderismo impermeable y ligero, sandalias de río (sandalias tipo Teva), un par de tenis.
 - Si viaja a Tortuguero durante la temporada de anidación de tortugas (junio-septiembre), traiga pantalones & camisas oscuras y zapatos cerrados.
 - Ropa contra la lluvia: poncho, impermeable y paraguas.
 - Sombrero, visera, gorra y lentes oscuros para protección contra el sol.
 - Botella de agua reutilizable para las caminatas.
 - Cargador de dispositivos electrónicos y adaptador estilo americano.
 - Medicamentos.
 - Mochila pequeña para caminatas.
-
-